

بسم الله الرحمن الرحيم

آموزشگاه تحلیل داده

تخصصی ترین مرکز برنامه نویسی و دیتابیس ایران

مدرس: مهندس افشین رفوآ

رمز فایل: Tahlildadeh.com

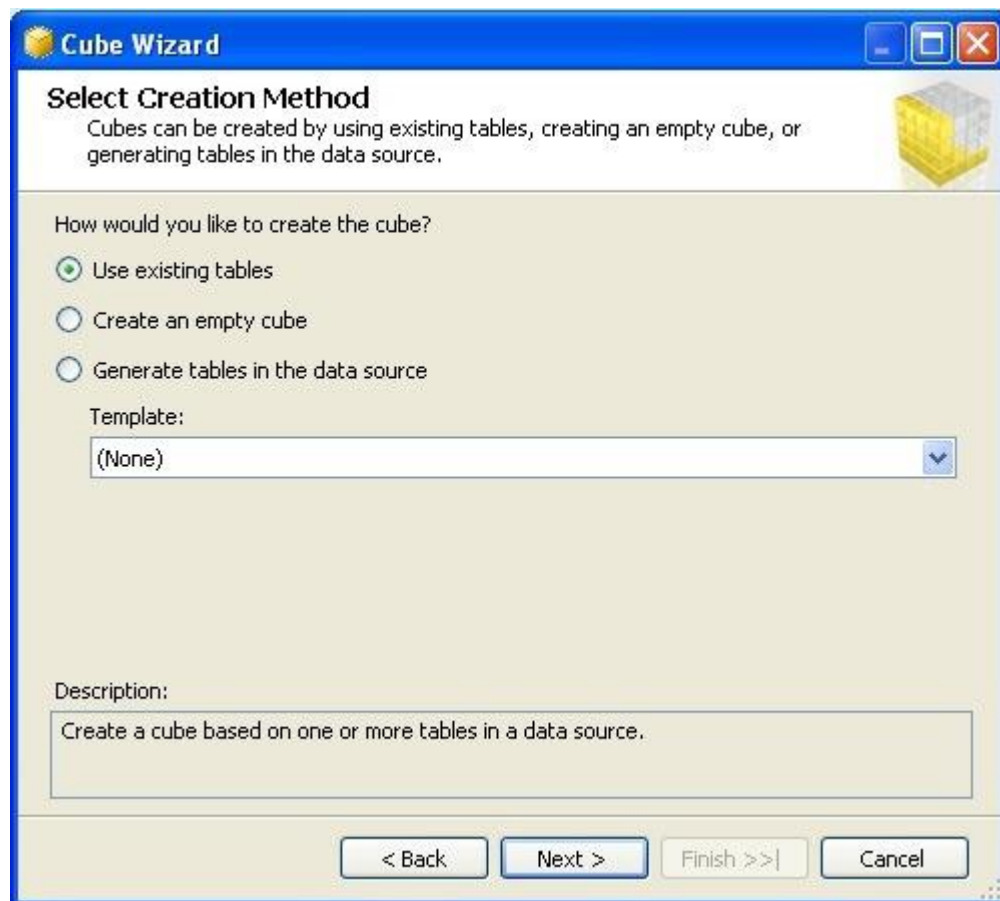
[برای دریافت فایل Script \(اسکرپت\) Northwind اینجا را کلیک کنید.](#)

کلیه حقوق مادی و معنوی این مقاله متعلق به آموزشگاه تحلیل داده می باشد و هر گونه استفاده غیر قانونی از آن پیگرد قانونی دارد

یک **cube** مانند دیتابیس **OLAP** برای مشترکینی که نیاز به ردیف داده از ذخیره ی **OLAP** دارند، عمل می کند. یک **cube** راه حل مهمی از آبجکت **SSAS** می باشد که در آن اکثر هماهنگ سازیهای دقیق، حسابها، طراحی تنظیم، طراحی محل ذخیره، تعریف رابطه و بسیاری از مولفه های دیگر گسترش می یابند. در اینجا با استفاده از جدول های حقیقی (**fact**) و بعد (**dimension**) یک **cube** ایجاد خواهیم کرد.

توضیحات

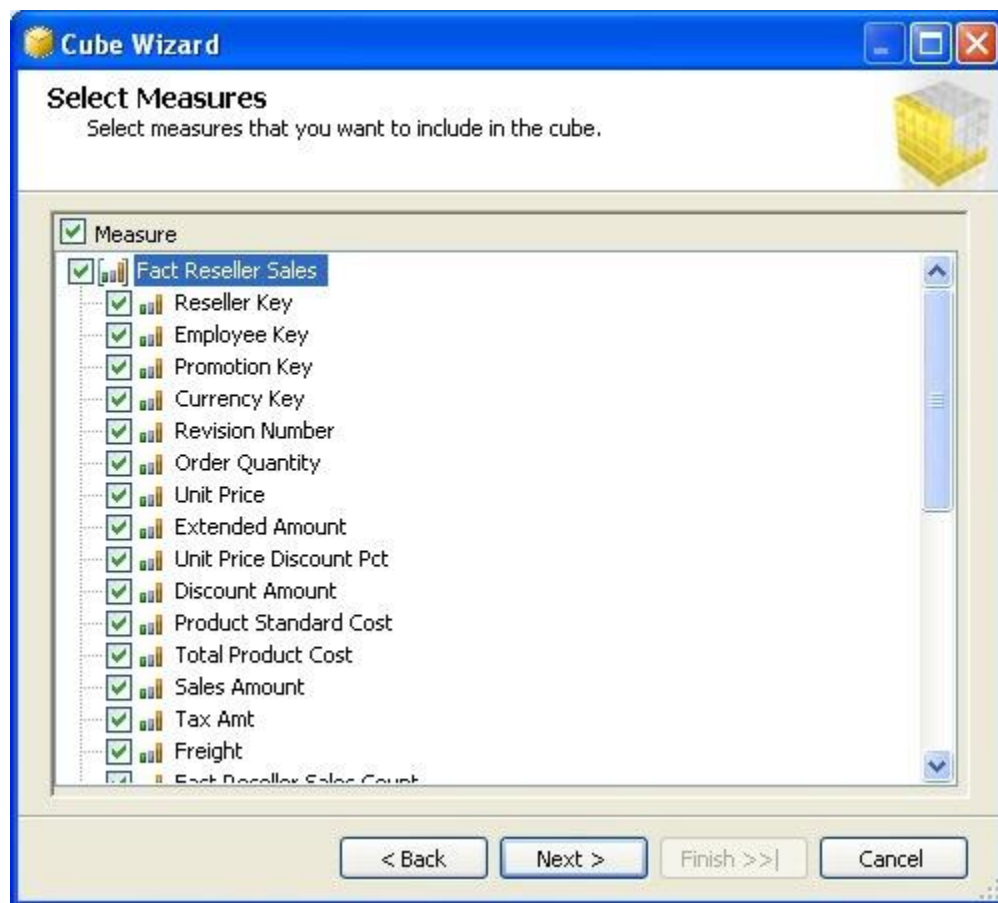
روی فولدر **cube** راست کلیک کرده و **New Cube** را انتخاب کنید که این امر **cube wizard** را تحریک خواهد کرد. در صفحه ی اول باید یکی از روش های ایجاد یک **Cube** را انتخاب کنید. تقریباً ابعادی را آماده داریم و نمودار نیز برای در بر گرفتن جدول های **dimension** و **fact** آماده می باشد، بنابراین گزینه ی **Use existing tables** را انتخاب می کنیم.



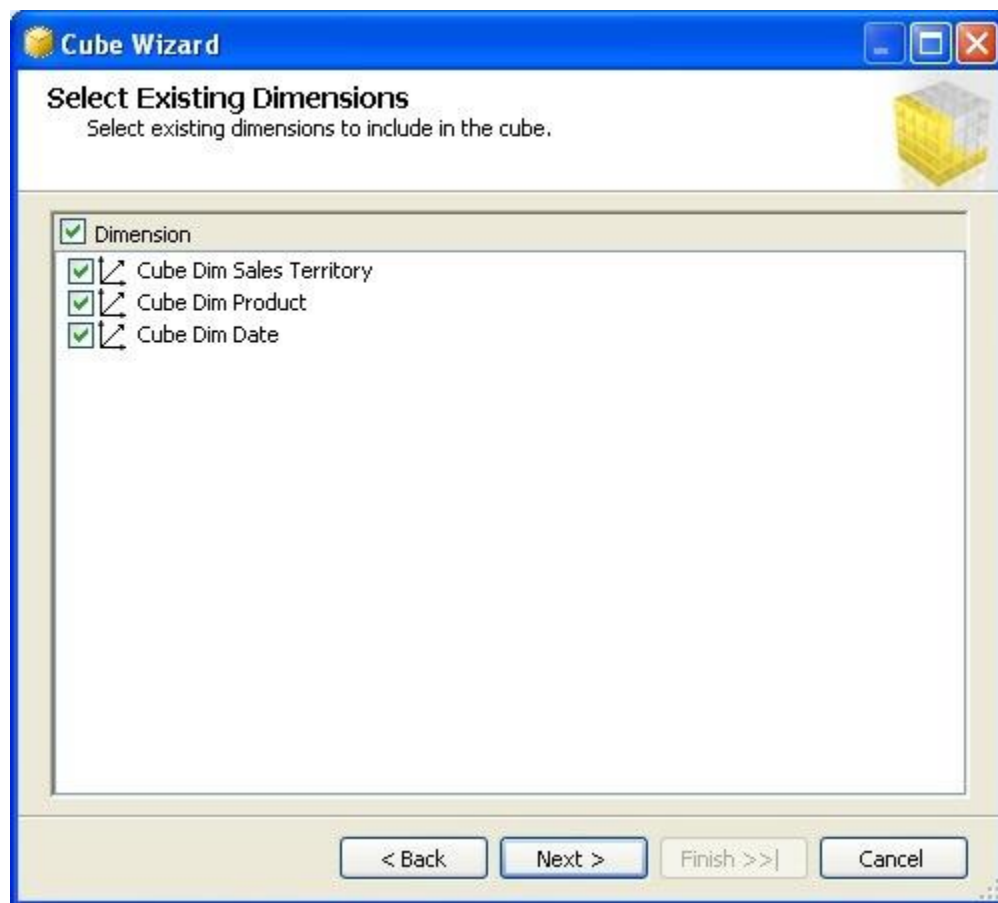
در صفحه بعد لازم است جدول هایی را انتخاب کنیم که برای ایجاد گروه های اندازه گیری به کار خواهند رفت. ما یک **DSV** داریم که جدول های **fact** را در نمودار دارد. بنابراین همانطور که در تصویر زیر می بینید از آن استفاده می کنیم.



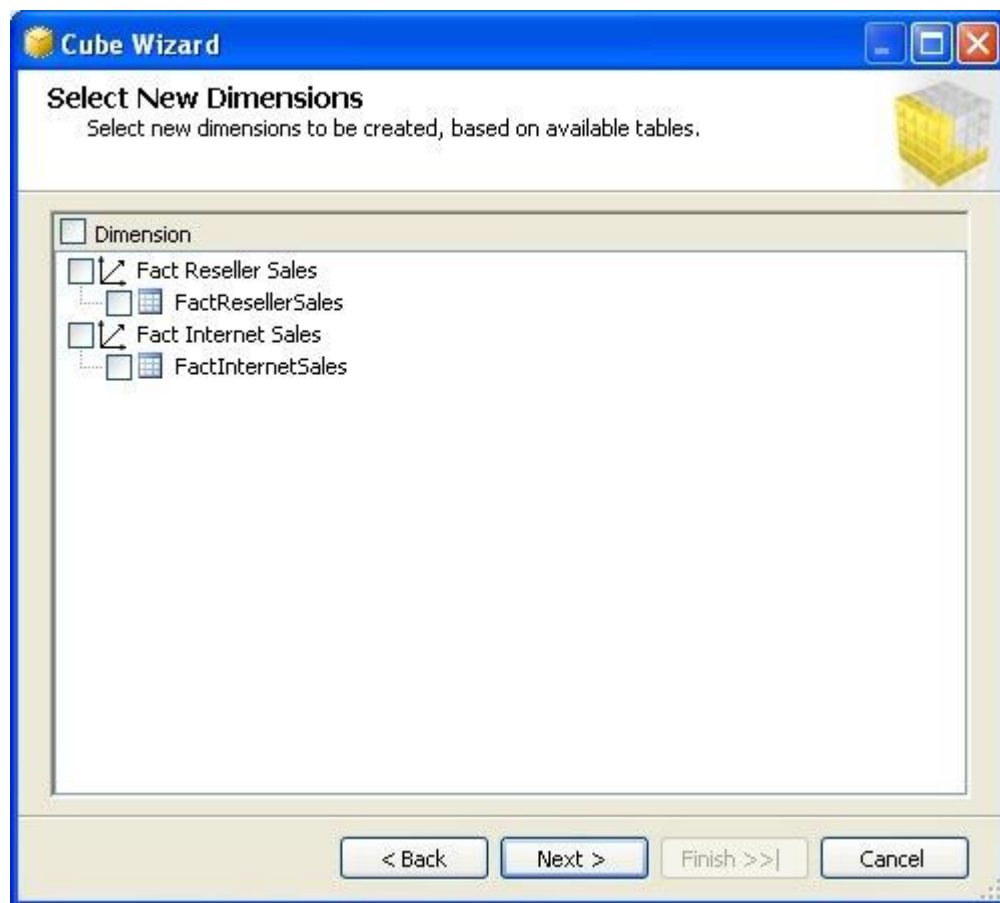
در صفحه ی بعد باید مقیاس هایی را انتخاب کنیم که می خواهیم در جدول های **fact** که در صفحه ی قبل انتخاب کردیم، ایجاد کنیم. اکنون تمام فیلدهایی را که در تصویر زیر می بینید انتخاب کرده و به صفحه ی بعد بروید.



در این صفحه لازم است که ابعاد موجود را انتخاب کنید. ما سه بعد ایجاد کرده ایم و تمام ابعادی را که در زیر نشان داده شده، وارد خواهیم کرد.



در صفحه ی بعد می توانیم هر بعد اضافه ای را از جدول های موجود در **DSV** انتخاب کنیم، اگر تمایل به ایجاد داریم. ما قصد ایجاد ابعاد اضافه نداریم، بنابراین همانطور که در تصویر زیر می بینید، جدول های انتخاب شده را از حالت انتخاب در آورده و به صفحه ی بعد می رویم.



در نهایت لازم است که **cube** خود را نام گذاری کنید که آخرین مرحله از **Wizard** قبل از ایجاد **cube** می باشد. نام مناسبی روی این **cube** بگذارید، به عنوان مثال **Sales Cube**، که می توانید در تصویر زیر مشاهده کنید.



اکنون **cube** باید ایجاد شده باشد و اگر ویرایشگر آن باز باشد باید در آن تب های متفاوتی برای تنظیم و طراحی ویژگی ها و جنبه های مختلف **cube** پیدا کنید. اگر با دقت به تصویر زیر نگاه کنید، گروه های اندازه گیری **FactInternetSales** و **FactResellerSales** را می توانید پیدا کنید. همچنین **Sales Territory and Product dimension** را نیز پیدا خواهید کرد، اما **Date dimension** وجود ندارد. هر دو جدول **fact** دارای فیادهای چندتایی هستند که به **DateKey** از **Date dimension** اشاره می کنند. **BIDS** به طور هوشمندانه ای سه بعد از **Date dimension** را ایجاد کرده و نام آنها را با نام فیلدی که از **Date dimension** به آنها اشاره می شود، هماهنگ می کند. بنابراین سه ترکیب از بعد **Date** خواهید یافت - ابعاد تاریخ کشتی، موعد مقرر و تاریخ سفارش. اینها با عنوان ابعاد ایفای نقش شناخته می شوند.

