

بسم الله الرحمن الرحيم

آموزشگاه تحلیل داده

تخصصی ترین مرکز برنامه نویسی و دیتابیس ایران

مدرس: مهندس افشین رفوآ

رمز فایل: Tahlildadeh.com

[برای دریافت فایل Script \(اسکرپت\) Northwind اینجا را کلیک کنید.](#)

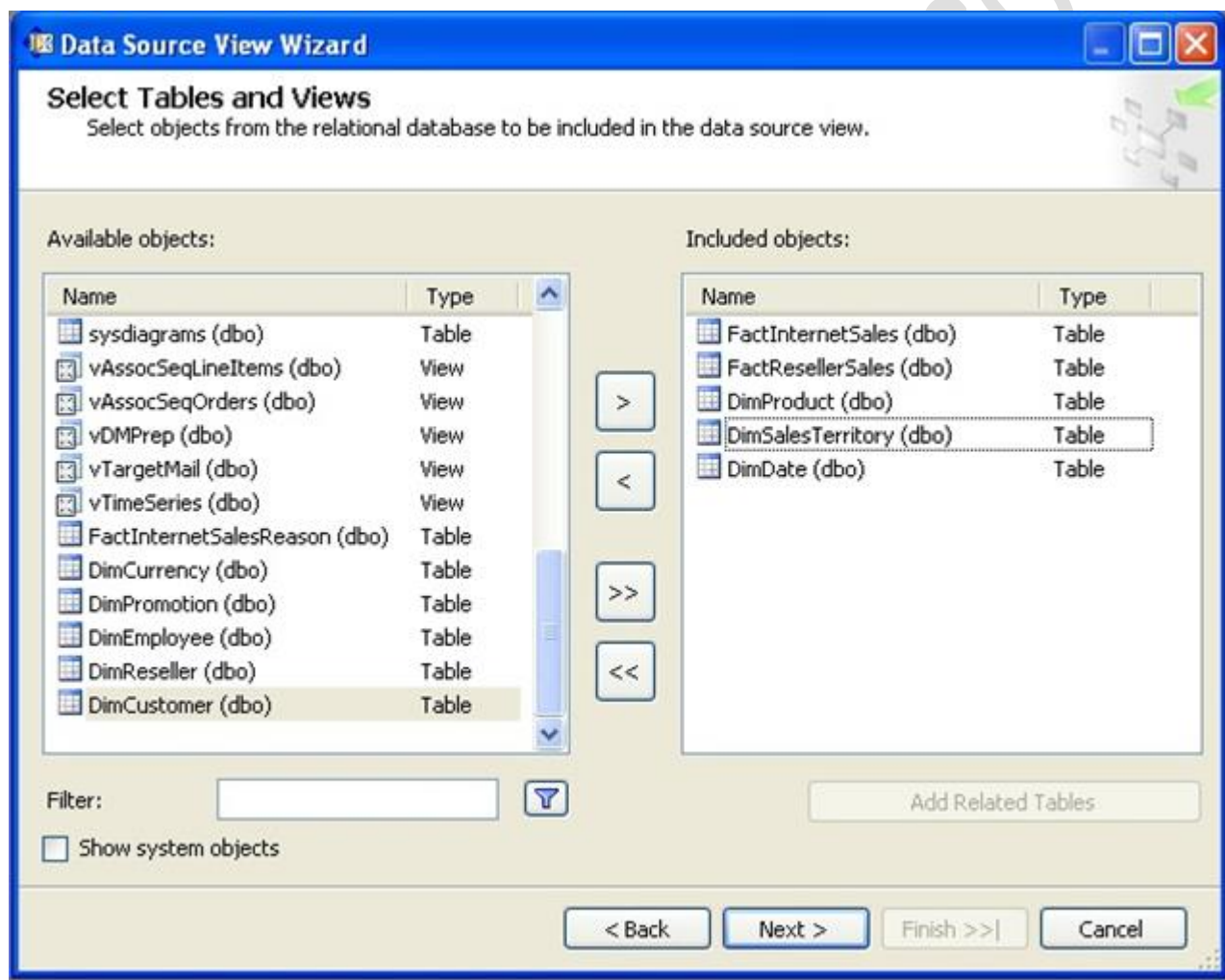
کلیه حقوق مادی و معنوی این مقاله متعلق به آموزشگاه تحلیل داده می باشد و هر گونه استفاده غیر قانونی از آن پیگرد قانونی دارد

یک داده ی **warehouse** یا یک مرکز داده از جایی که ما منبع داده ی خود را قرار می دهیم، می تواند حاوی ده و یا صدها جدول باشد. همچنین ممکن است کتابخانه ای برای تغییر نمودار این جدول ها و هماهنگی با پیش نیازهای طراحی **cube** وجود نداشته باشد. **Data Source View** یک لایه ی عایق بین منبع داده ی حقیقی و راه حل می باشد. ما می توانیم نمودار مورد نیاز خود در این سطح را ایجاد و اصلاح کنیم و این به عنوان منبع داده برای آبجکت های مختلفی که در راه حل ایجاد کردیم، استفاده می شود. **Star Schema** یک ساختار نموداری می باشد که در آن ابعاد مختلف جدول ها به طور مستقیم به جدول حقیقی متصل می شوند. اگر شما یک جدول حقیقی را در مرکز تصور کرده که ابعاد مختلفی به آن متصل شده اند، شکلی شبیه به یک ستاره خواهید دید که نام آن نیز نمودار **star** می باشد. این ساده ترین فرم از یک نمودار است که از آن در تمرین خود نیز استفاده می کنیم.

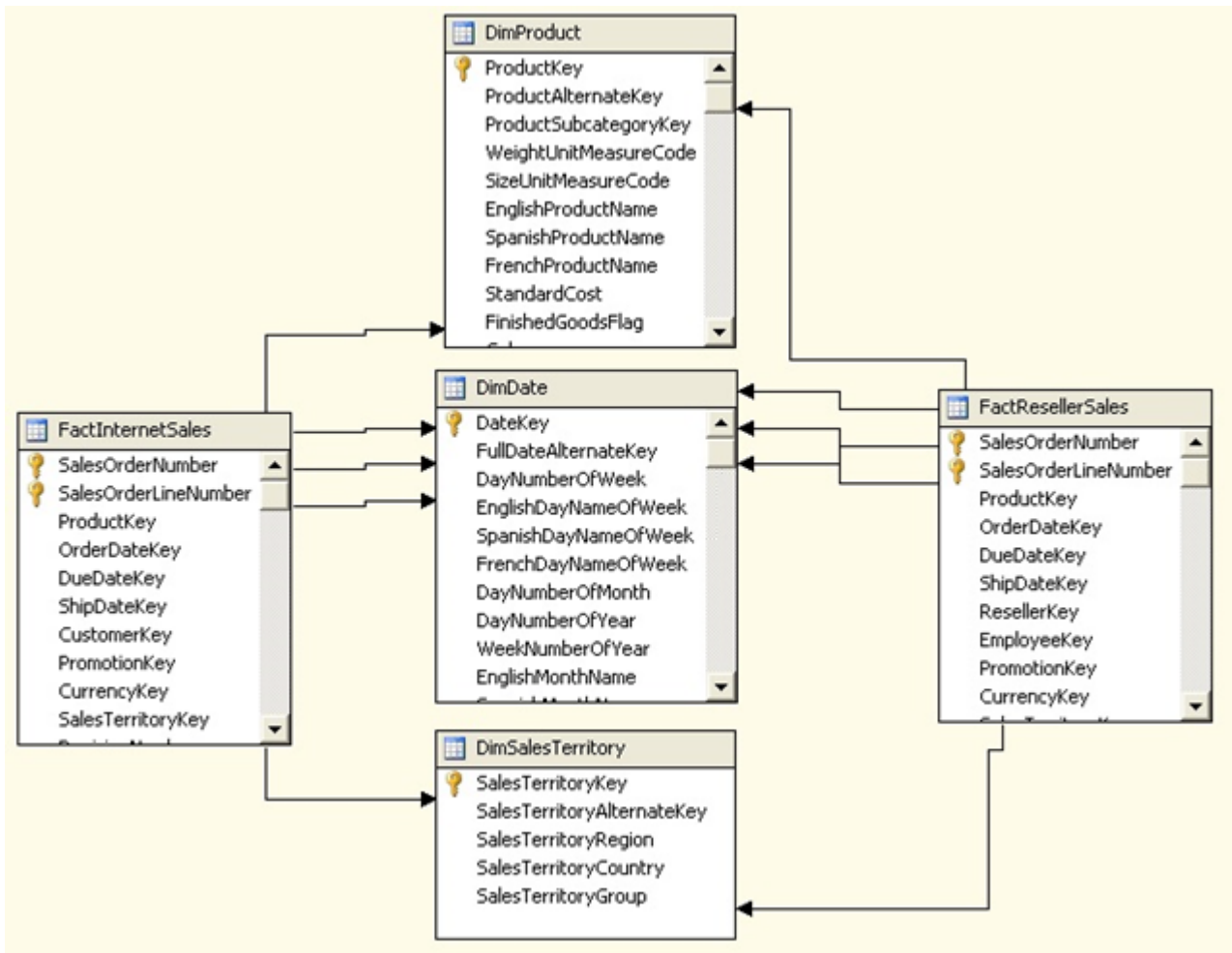
توضیح

روی **Data Source View** راست کلیک کرده و **New Data Source View** را انتخاب کنید و یک **wizard** با یک صفحه ی خوش آمدگویی باید برای شما ظاهر شود. **Next** را انتخاب کنید و صفحه ی بعدی باید شما را به انتخاب یک منبع داده ی رابطه ای پیش ببرد. منبع داده ای که اخیرا ایجاد کرده ایم را انتخاب

کرده و روی **Next** کلیک کنید. پس از آن به صفحه ای می روید که می توانید جدول هایی را انتخاب کنید که قصد استفاده از آن ها را در راه حل های خود داریم. جدول هایی را که در تصویر زیر می بینید انتخاب کنید. جدول های زیر و ابعاد جدول ها همانطور که در هم لینک شده اند، انتخاب می شوند و همچنین پیش نیازهای تمرین ها را برای دنبال کردن هماهنگ می کنند.



گزینه ی **Next** را انتخاب کرده و **DSV** را به طور مناسب نام گذاری کنید و این امر در نهایت **Data Source** View شما را ایجاد می کند. پس از تنظیم جدول ها در **DSV**، نمودار شما باید شبیه جدول زیر باشد.



در تصویر بالا می توانید ببینید که هر دو جدول **Fact** به روش مشابه با هر سه بعد در ارتباط هستند. این نمونه ای از نمودار ستاره می باشد. همچنین می توانید داده را فهرست کرده و فیلدهای محاسبه شده ایجاد کنید، کلیدهای اولیه را اختصاص دهید و عملکردهای مشابه دیگری در این طراحی انجام دهید تا نمودار را بدون اصلاح کردن نمودار حقیقی در دیتابیس، اصلاح کنید.