

بسم الله الرحمن الرحيم

آموزشگاه تحلیل داده

تخصصی ترین مرکز برنامه نویسی و دیتابیس ایران

مدرس: مهندس افشین رفوآ

رمز فایل: Tahlildadeh.com

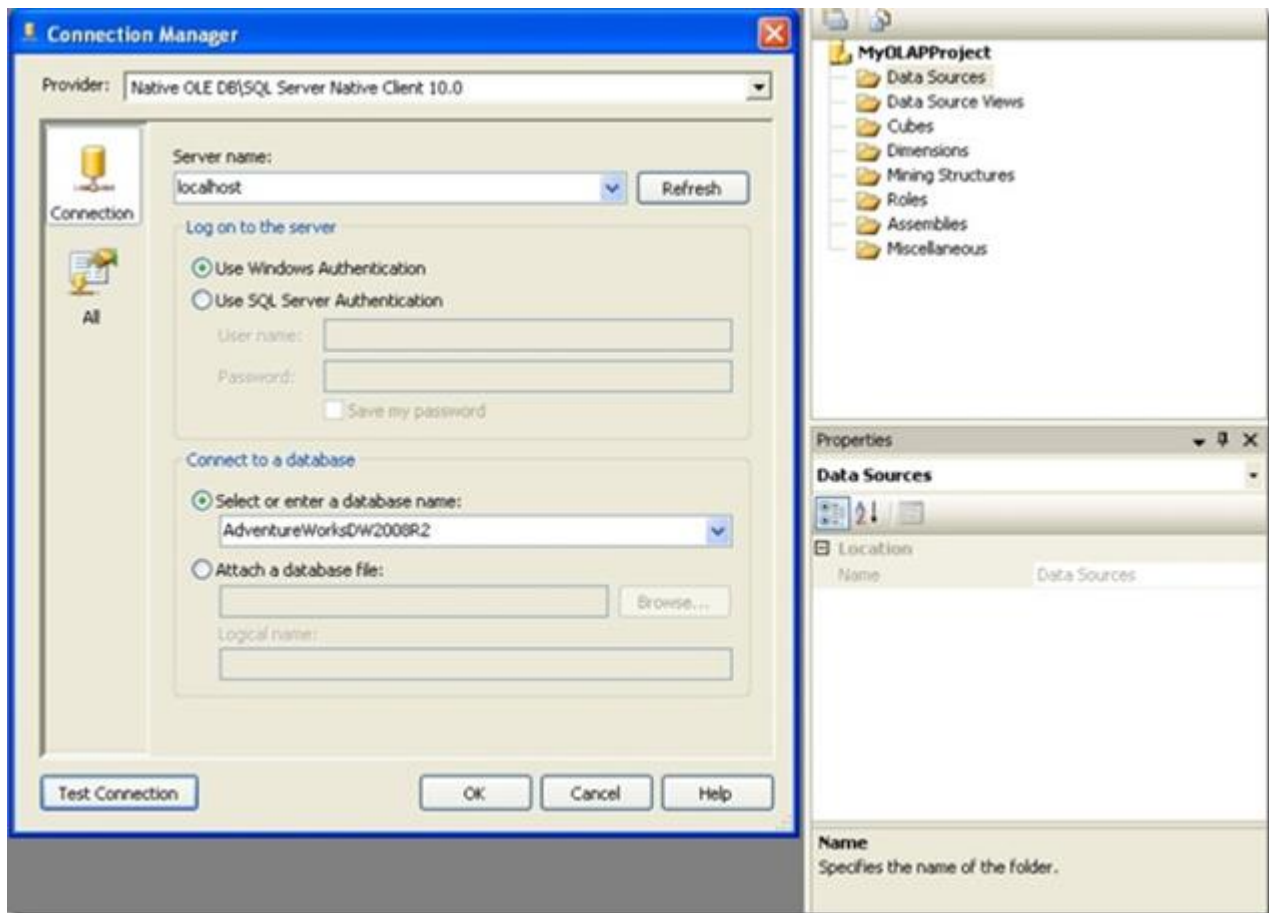
[برای دریافت فایل Script \(اسکرپت\) Northwind اینجا را کلیک کنید.](#)

کلیه حقوق مادی و معنوی این مقاله متعلق به آموزشگاه تحلیل داده می باشد و هر گونه استفاده غیر قانونی از آن پیگرد قانونی دارد

برای شروع گسترش نیاز به ایجاد یک پروژه ی جدید SSAS با استفاده از **Business Intelligence Development Studio** داریم. پس از ایجاد پروژه ی جدید لازم است که یک منبع داده ایجاد کنیم که اشاره به دیتابیس **AdventureWorks DW 2008 R2** دارد.

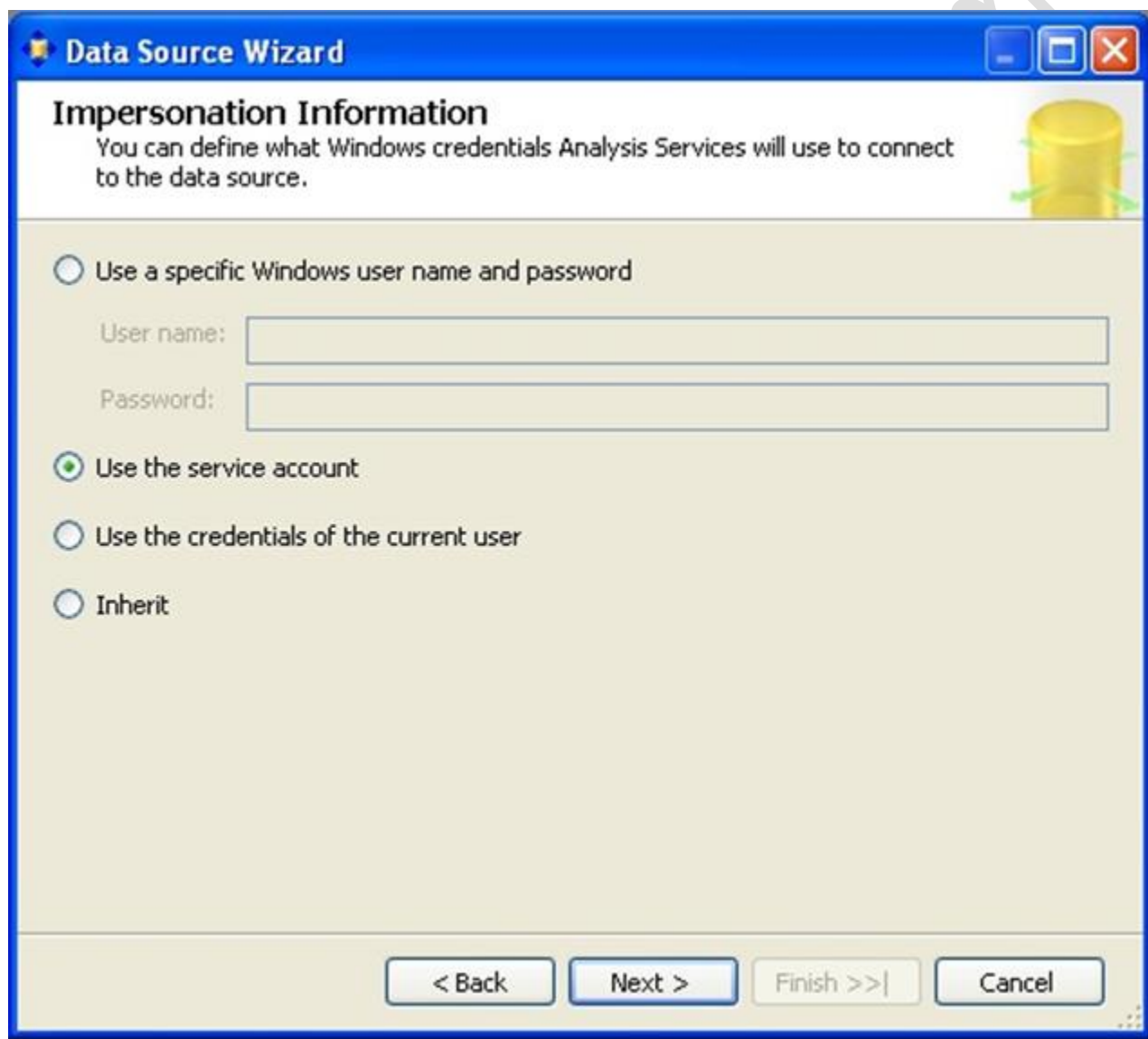
توضیحات.

Business Intelligence Development Studio (BIDS) را باز کنید. با انتخاب **New project** از منوی فایل یک پروژه ی جدید **SSAS** ایجاد کنید. این پروژه را **"MyOLAPProject"** بنامید. به محض اینکه این پروژه ی جدید باز شود، باید لیستی از فولدرها در تب **explorer** مشاهده کنید. روی فولدر منابع داده راست کلیک کرده و **New DataSource** را انتخاب کنید. یک **wizard** منبع داده با یک صفحه ی خوش آمدگویی باز خواهد شد. سپس **Next** را انتخاب کنید. پس از آن باید صفحه ای را مشاهده کنید که اتصال شما را مشخص می کند. لازم است که یک اتصال جدید تعریف کنیم. بنابراین **New** را انتخاب کنید که صفحه ای مشابه صفحه ی زیر برای شما ظاهر خواهد شد. اتصال را با دیتابیس **AdventureWorksDW2008R2** مشخص کرده و روی **Ok** کلیک کنید.



پس از این لازم است اطلاعات غیرشخصی را برای منبع داده تعیین کنید. این اطلاعات برای تعیین چگونگی اتصال راه حل به نمونه ی **SSAS** با استفاده از اعتبارات تعیین شده، استفاده می شوند. هر زمانی که شما راه حل را تنظیم و یا پردازش کنید، این اطلاعات اتصال مورد استفاده قرار خواهند گرفت. بنابراین به یاد داشته باشید اکانتی که استفاده می کنید باید مصونیت های کافی را داشته باشد. اگر مطمئن نیستید از چه اکانتی استفاده کنید، پیشنهاد می شود که از اکانتی با مصونیت های اجرایی روی ماشین توسعه ی خود

استفاده کنید. لطفا به یاد داشته باشید که پیشنهاد نمی شود این کار در محیط های تولید انجام شود. فقط پیشنهاد می شود له سرعت با طراحی و توسعه ی cube این کار انجام شود.



The image shows a Windows dialog box titled "Data Source Wizard" with a blue header bar. Below the header, the title "Impersonation Information" is displayed in bold, followed by the text "You can define what Windows credentials Analysis Services will use to connect to the data source." To the right of this text is a yellow cylinder icon with green arrows. Below the text are four radio button options: "Use a specific Windows user name and password", "Use the service account" (which is selected), "Use the credentials of the current user", and "Inherit". Under the first option, there are two text input fields labeled "User name:" and "Password:". At the bottom of the dialog, there are four buttons: "< Back", "Next >", "Finish >>|", and "Cancel".

پس از تعیین این اطلاعات **Next** را کلیک کنید. این امر شما را به صفحه ی آخر خواهد برد، جایی که باید منبع داده را نامگذاری کنید. آن را با نامی مناسب نامگذاری کرده و روی **Ok** کلیک کنید که دیتابیس شما را ایجاد می کند.

www.tahlildadeh.com