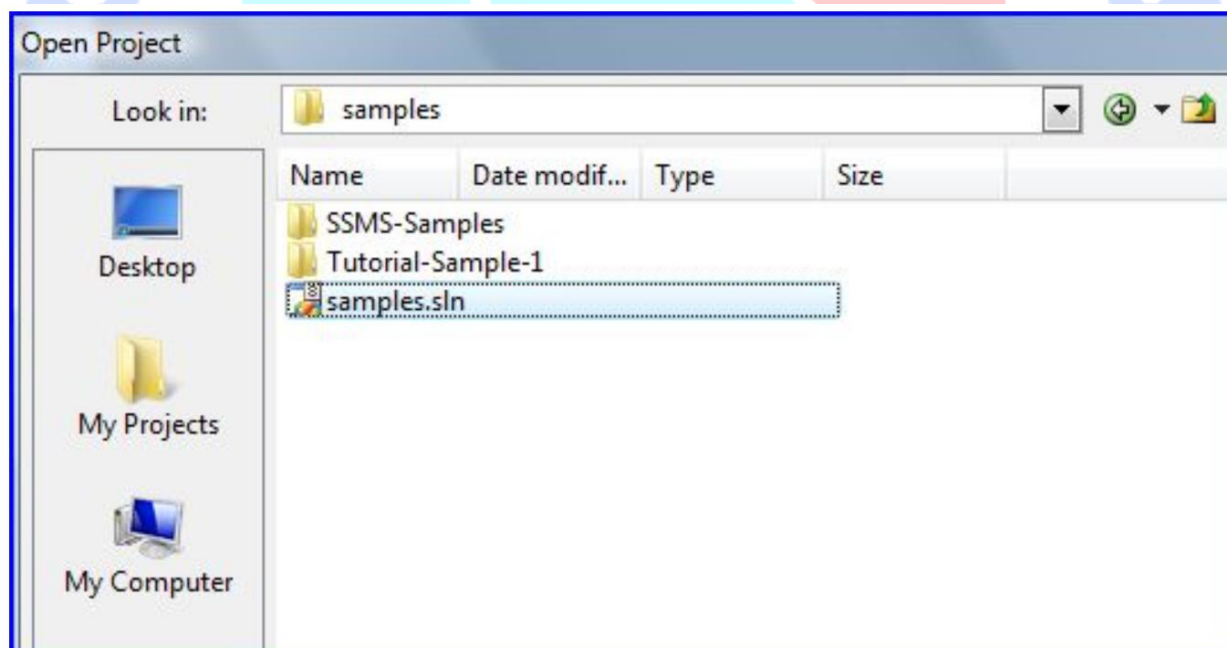


## SQL Server Integration Services (SSIS) Deployment Utility

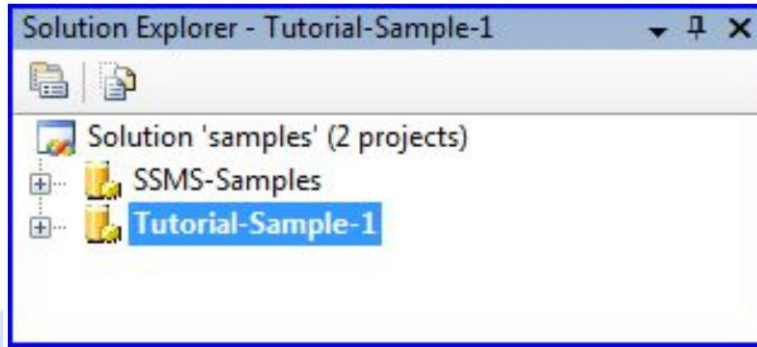
ابزار استقرار ( deployment utility ) می تواند برای ایجاد یک نصب کننده ی SSIS package استفاده شود. این ابزار یک ویژگی داخلی در پروژه ی Integration Services می باشد. در این بخش مراحل فعالسازی ابزار استقرار و ایجاد گسترش را مرور خواهیم کرد.

### توضیحات

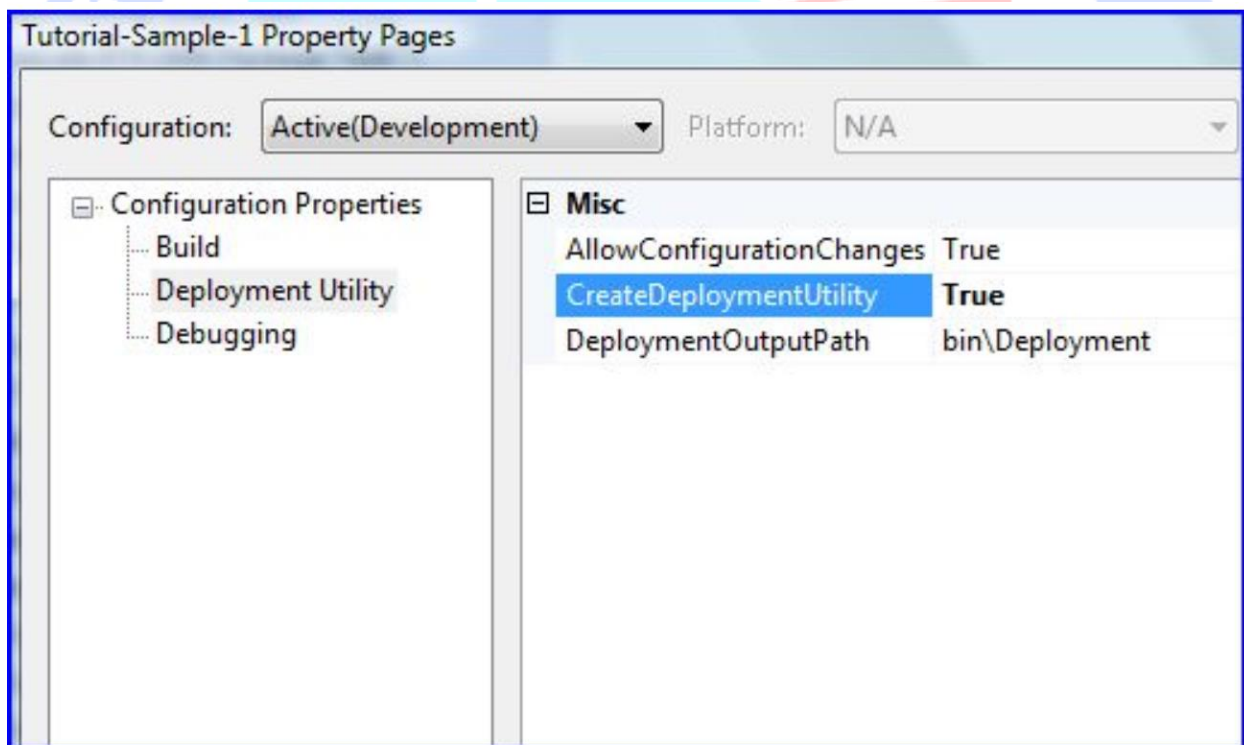
برای آغاز کار BIDS ، SQL Server Business Intelligence Development Studio را از گروه برنامه ی Microsoft SQL Server انتخاب کنید. روی سطح منو File, Open, Project / Solution کلیک کنید تا دیالوگ Open project نمایش داده شود. مانند تصویر زیر وارد موقعیت solution شده و روی open کلیک کنید .



وارد پروژه ی Tutorial-Sample-1 در Solution Explorer شوید، همانطور که در تصویر زیر مشاهده می کنید:



روی Tutorial-Sample-1 راست کلیک کرده و از منوی پیش رو Properties را انتخاب کنید. در لیست Configuration Properties روی گزینه ی Deployment Utility کلیک کنید و صفحه را مانند تصویر زیر پر کنید:



دقت داشته باشید که پراپرتی CreateDeploymentUtility بر روی True تنظیم شده است و پیش فرض False می باشد DeploymentOutputPath. موقعیتی را تعیین می کند که فایل های گسترش در آن نوشته خواهند شد. پیش فرض در بالا نشان داده شده و با فولدر پروژه در ارتباط می باشد. روی Ok کلیک کنید تا تنظیمات را ذخیره کنید .

آدرس آموزشگاه : تهران - خیابان شریعتی - بالا تر از خیابان ملک - جنب بانک صادرات - پلاک 651 طبقه دوم - واحد 7

88146323 - 88446780 - 88146330

روی پروژه ی Tutorial-Sample-1 در Solution Explorer راست کلیک کرده و از منوی پیش رو Build را انتخاب کنید، که پروژه را خواهد ساخت و ابزار استقرار را درخواست خواهد کرد. اگر همه ی پکیج های SSIS در یک وضعیت معتبر باشند، در پایین و سمت چپ پنجره پیغام Build Succeeded را دریافت خواهید کرد. وارد فولدر bin\Deployment در زیر فولدر پروژه شوید تا فایل های گسترش را مشاهده کنید، که فایل های زیر را خواهید دید:

Name	Type
CreateSalesForecastInput.dtsx	Integration Services Package
Tutorial-Sample-1.SSISDeploymentManifest	Integration Services Deployment Manifest

فایل های deployment را نشان می دهند، شما می توانید آنها را کپی کرده و سپس روی فایل-Tutorial-Sample-1.SSISDeploymentManifest دابل کلیک کنید تا deployment اجرا شود.