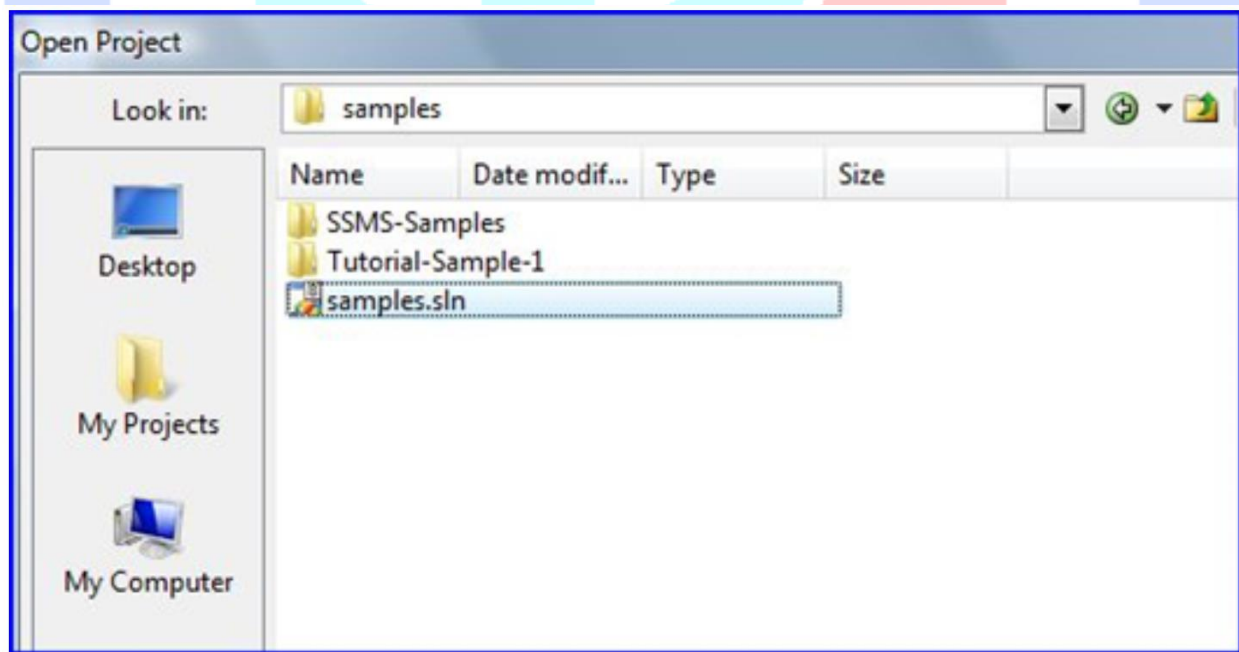


SQL Server Integration Services (SSIS) Control Flow

این بخش دومین گام ما در ایجاد یک SSIS package ساده از scratch می باشد. پکیج های SSIS معمولاً با منابع مختلفی از داده تعامل دارند. اکثر منابع داده ی متداول خارج از باکس پشتیبانی می شوند. یک منطقه ی Connection Managers روی سطح طرح وجود دارد که شما می توانید در آن منبع هر داده ای را که می خواهید به آن دسترسی داشته باشید، تعیین کنید. در این بخش ما دو منبع داده به پکیج خود اضافه خواهیم کرد - یکی برای دسترسی به دیتابیس AdventureWorksDW و دیگری برای دسترسی به صفحه ی گسترده ی Excel خود.

توضیحات

برای آغاز کار BIDS روی SQL Server Business Intelligence Development Studio از گروه برنامه ی Microsoft SQL Server کلیک کنید / Solution / Project / Open, File. را روی سطح منو کلیک کنید تا دیالوگ Open project باز شود. وارد موقعیت solution شوید، همانطور که در تصویر زیر می بینید و سپس روی Open کلیک کنید.

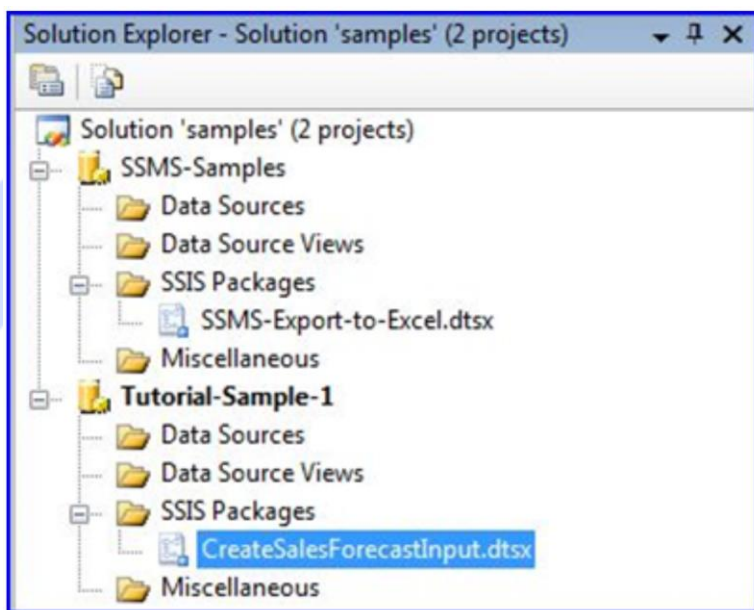


آدرس آموزشگاه : تهران - خیابان شریعتی - بالا تر از خیابان ملک - جنب بانک صادرات - پلاک 651 طبقه دوم - واحد 7

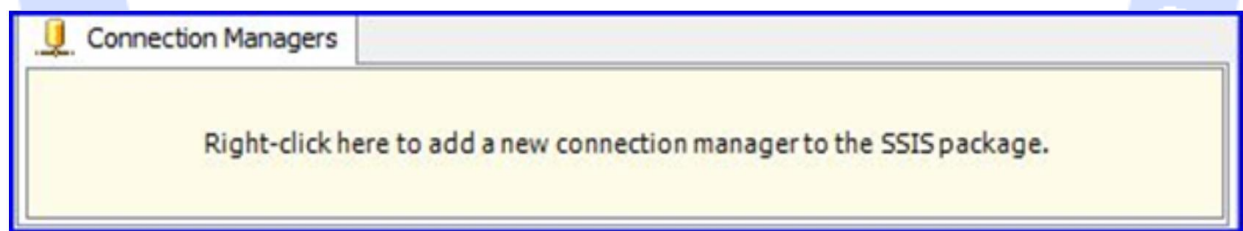
88146323 - 88446780 - 88146330

<http://www.tahlildadeh.com/>

گروه SSIS Packages در زیر پروژه ی 1-Tutorial-Sample در Solution Explorer را باز کنید، صفحه ی زیر را مشاهده خواهید کرد:



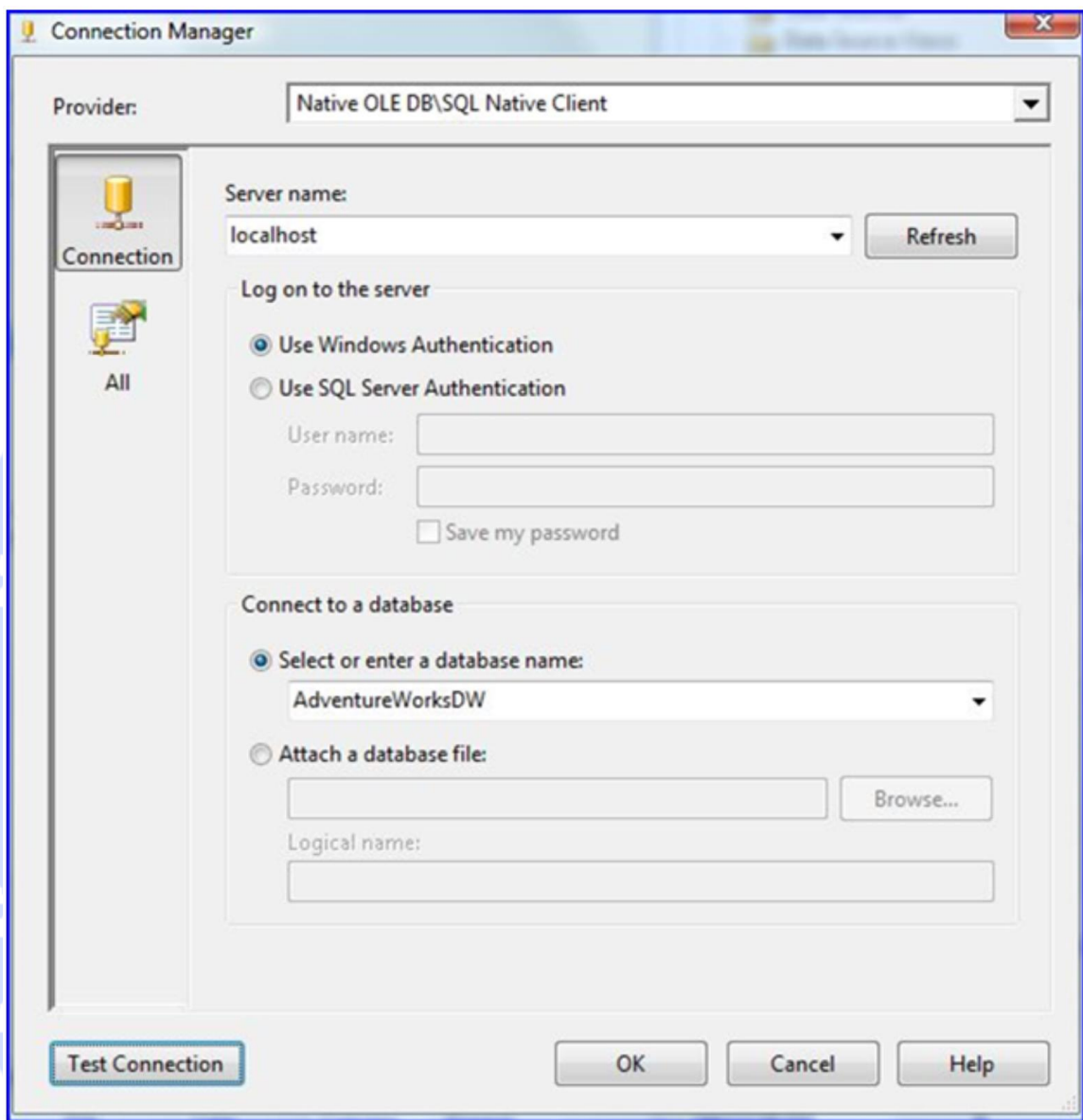
برای باز کردن پکیج روی CreateSalesForecastInput.dtsx دابل کلیک کنید. شما باید محدوده ی Connection Managers از designer را در وسط و نزدیک به پایین صفحه مشاهده کنید، مانند تصویر زیر:



قصد داریم یک مدیریت اتصال به دیتابیس AdventureWorksDW و یکی دیگر به صفحه ی گسترده ی Excel (Excel spreadsheet) اضافه کنیم که ایجاد کرده و به عنوان پیش بینی فروش از آن استفاده می کنیم. برای افزودن مدیریت اتصال AdventureWorksDW به سادگی در داخل محدوده ی Connection Managers راست کلیک کرده و سپس از منوی پیش رو New OLEDB Connection را انتخاب کنید. نمایش داده خواهد شد، روی دکمه ی New کلیک کنید تا دیالوگ نمایش داده شود و آن را مانند زیر پر کنید:

آدرس آموزشگاه: تهران - خیابان شریعتی - بالا تر از خیابان ملک - جنب بانک صادرات - پلاک 651 طبقه دوم - واحد 7

88146323 - 88446780 - 88146330



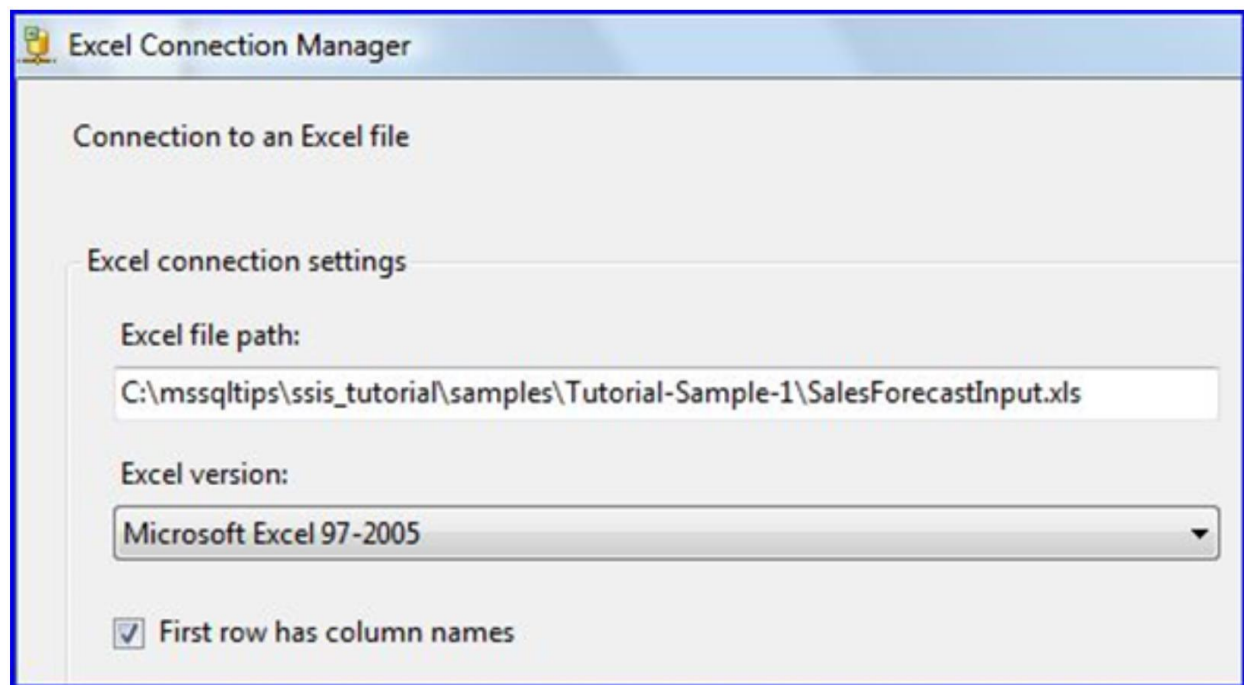
در این مورد دیتابیس AdventureWorksDW روی ماشین داخلی می باشد. اگر برای محیط شما لازم است نام Server را تغییر دهید. اگر ممکن است Use Windows Authentication را انتخاب کنید تا مجبور نباشید یک id و پسورد تعیین کنید، اینها اطلاعات هوشمندی هستند که باید رمزگزاری شوند. روی دکمه ی کلیک کنید تا مطمئن شوید می توانید به دیتابیس متصل شوید. روی OK کلیک کنید تا این مرحله را کامل کنید.

برای اثروندن مدیزیت اتصال (connection manager) به صفحه ی گسترده ی (Excel spreadsheet) در Excel داخل محدوده ی Connection Managers راست کلیک کرده و از منوی پیش رو New Connection را انتخاب

آدرس آموزشگاه : تهران - خیابان شریعتی - بالا تر از خیابان ملک - جنب بانک صادرات - پلاک 651 طبقه دوم - واحد 7

88146323 - 88446780 - 88146330

کنید و سپس EXCEL را از دیالوگ Add SSISConnection Manager انتخاب کنید. دیالوگ Excel Connection Manager نمایش داده خواهد شد، یک نام فایل مانند زیر وارد کنید:



آدرس آموزشگاه : تهران - خیابان شریعتی - بالا تر از خیابان ملک - جنب بانک صادرات - پلاک 651 طبقه دوم - واحد 7

88146323 - 88446780 - 88146330

<http://www.tahlildadeh.com/>