

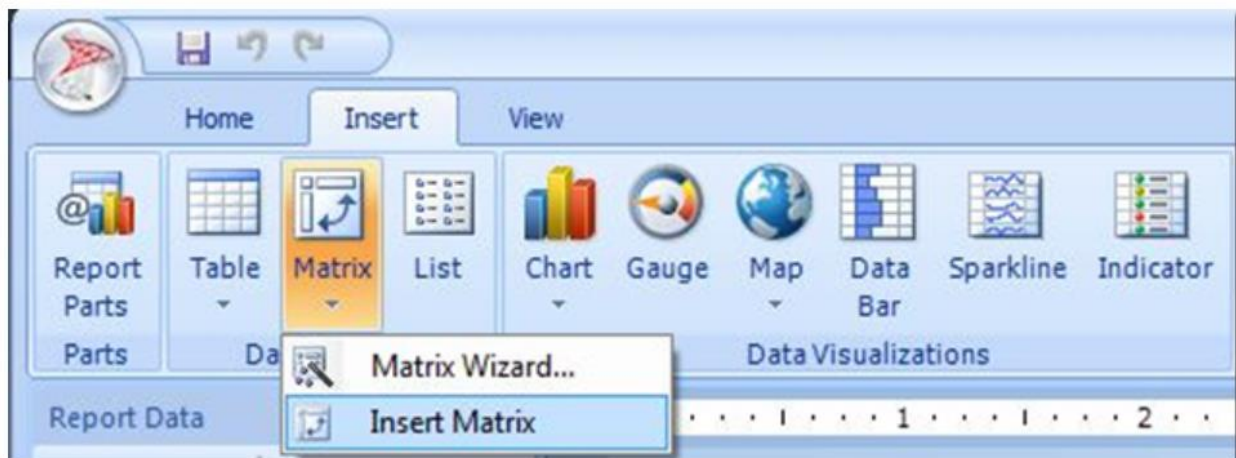
Report Builder Report Body

Report Body بخشی از گزارش است که بین **Report Header** و **the Report Footer** قرار دارد و حاوی محتوای گزارش است. این مبحث مراحل ایجاد بدنه ی گزارش را بررسی می کند. ما یک ماتریکس داده به گزارش اضافه خواهیم کرد و داده هایی از دیتاست مشترک که در بخش **Getting Started** ایجاد کردیم، در آن قرار می دهیم.

با گزارشی که در این بخش شروع کردیم، ادامه خواهیم داد. در گزارش ما بخش های تیتر و پاورقی کامل به نظر می رسند.



برای شروع روی **Matrix** در تب **Insert** از نوار **Report Builder** کلیک کرده و در منوی پیش رو روی **Insert Matrix** کلیک کنید.



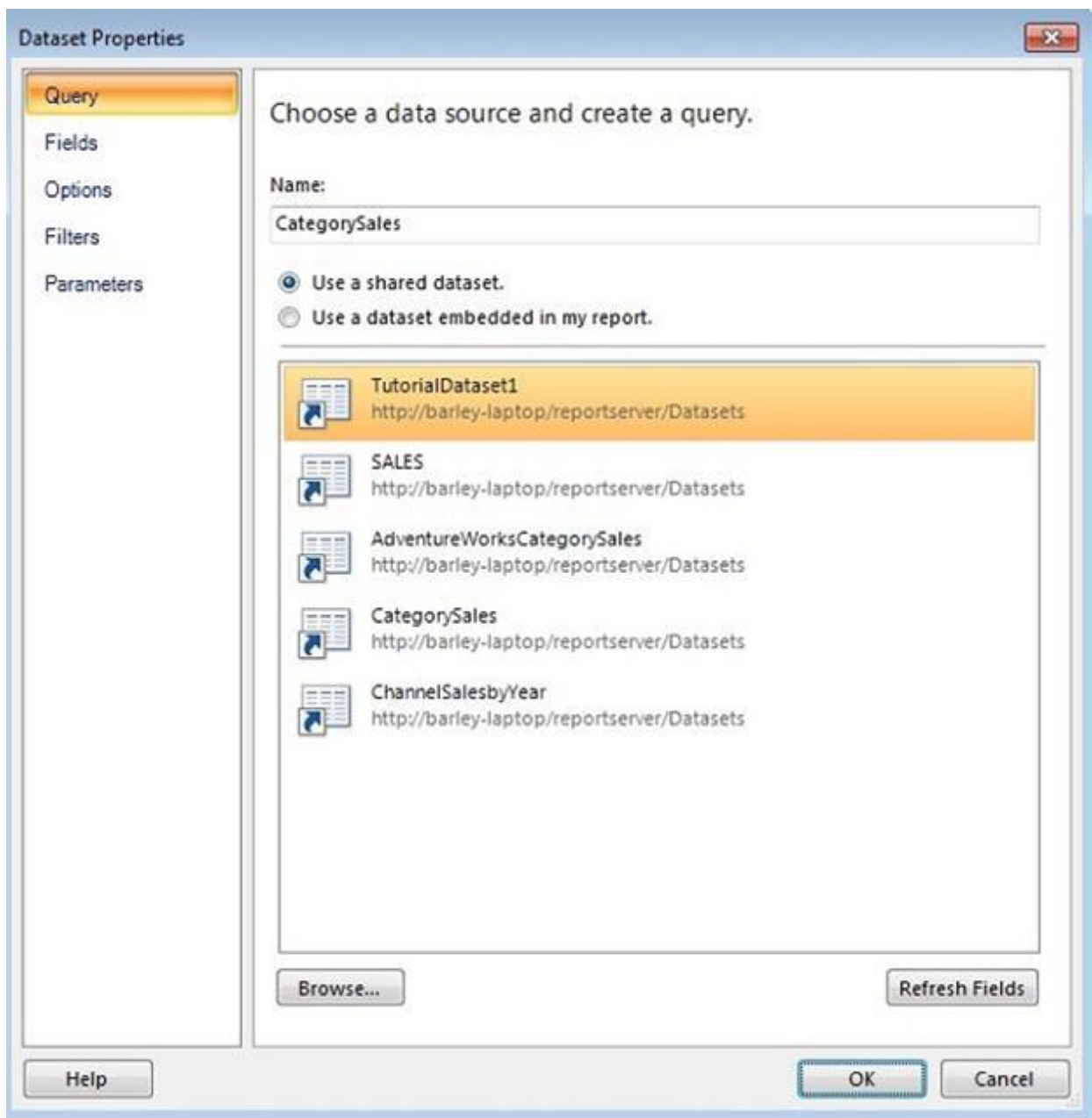
در سطح طرح گزارش با دکمه ی چپ ماوس کلیک کنید و ماوس را برای ایجاد یک منطقه ی مستطیلی برای ماتریکس درگ کنید. شما به سمت انتخاب ماتریکس برای پر کردن دیتاست پیش خواهید رفت. دیالوگ را آنطور که در زیر می بینید پر کنید:



آدرس آموزشگاه : تهران - خیابان شریعتی - بالا تر از خیابان ملک - جنب بانک صادرات - پلاک 651 طبقه دوم - واحد 7

88146323 - 88446780 - 88146330

<http://www.tahlildadeh.com/>



مقدار یا نام پیش فرض چیزی شبیه به **Dataset1** می باشد؛ ارائه ی یک نام با معنا فکر خوبیست. من از یک دیتاست مشترک استفاده می کنم که در بخش **Getting Started** ایجاد کردیم. بهترین کار استفاده از دیتاست مشترکی است که داده ی مورد نیاز شما را برای گزارش ها ارائه می دهد. این برنامه امکان انتخاب آنچه را دارید برای شما ارائه می کند، به جای اینکه مجبور باشید که یک منبع داده، یک **query** برای بازگشت داده و غیره تعیین کنید.

روی **OK** کلیک کنید تا **Dataset Properties** کامل شود، اکنون گزارش مانند زیر خواهد بود:

آدرس آموزشگاه : تهران - خیابان شریعتی - بالا تر از خیابان ملک - جنب بانک صادرات - پلاک 651 طبقه دوم - واحد 7

88146323 - 88446780 - 88146330

<http://www.tahlildadeh.com/>



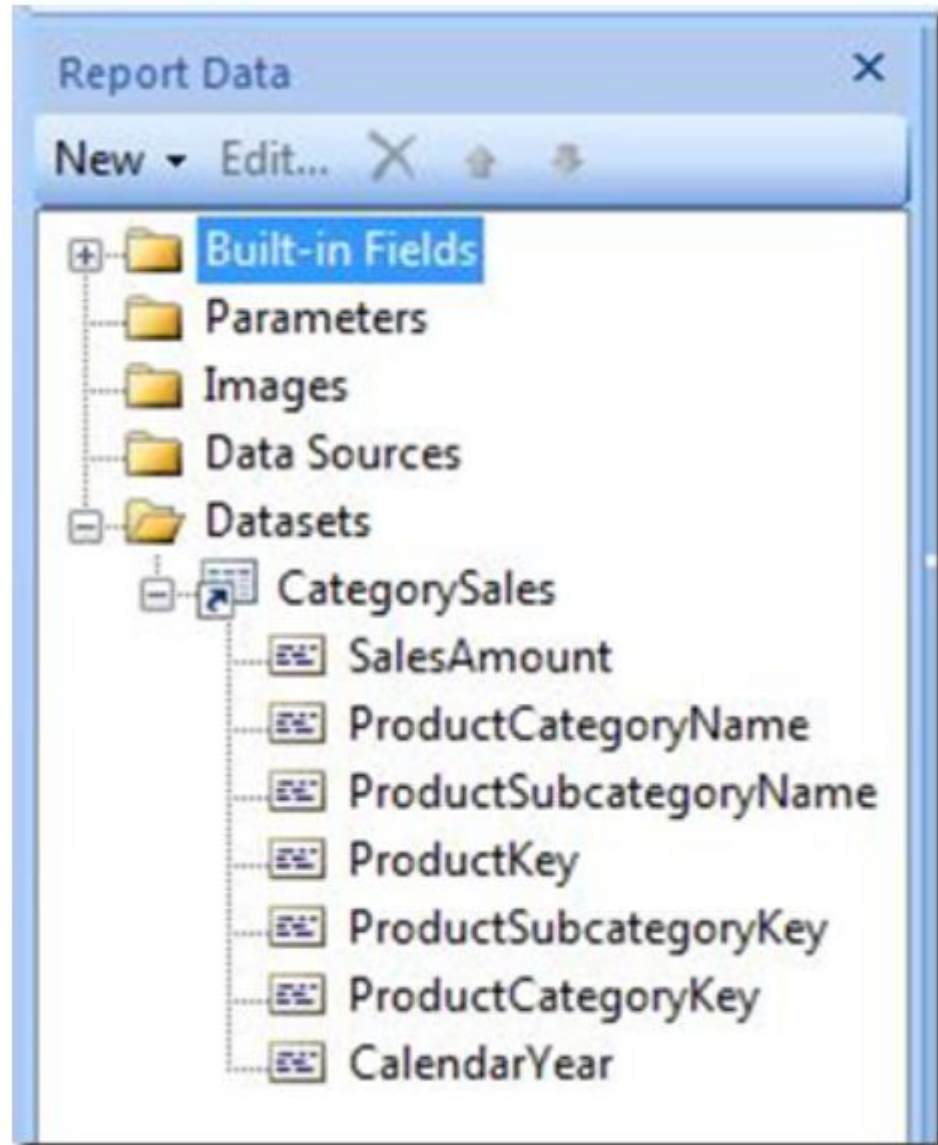
در محدوده ی **Report Data** گره های **Dataset** را باز کنید تا دیتاست و فیلدهای آن را مشاهده کنید:

آموزشگاه تحلیکر داده ها

آدرس آموزشگاه : تهران - خیابان شریعتی - بالا تر از خیابان ملک - جنب بانک صادرات - پلاک 651 طبقه دوم - واحد 7

88146323 - 88446780 - 88146330

<http://www.tahlildadeh.com/>



فیلدها را از دیتاست **CategorySales** درگ کرده و آنها را روی متغیرهای ماتریکس (**matrix placeholders**) دراپ کنید، مانند زیر:

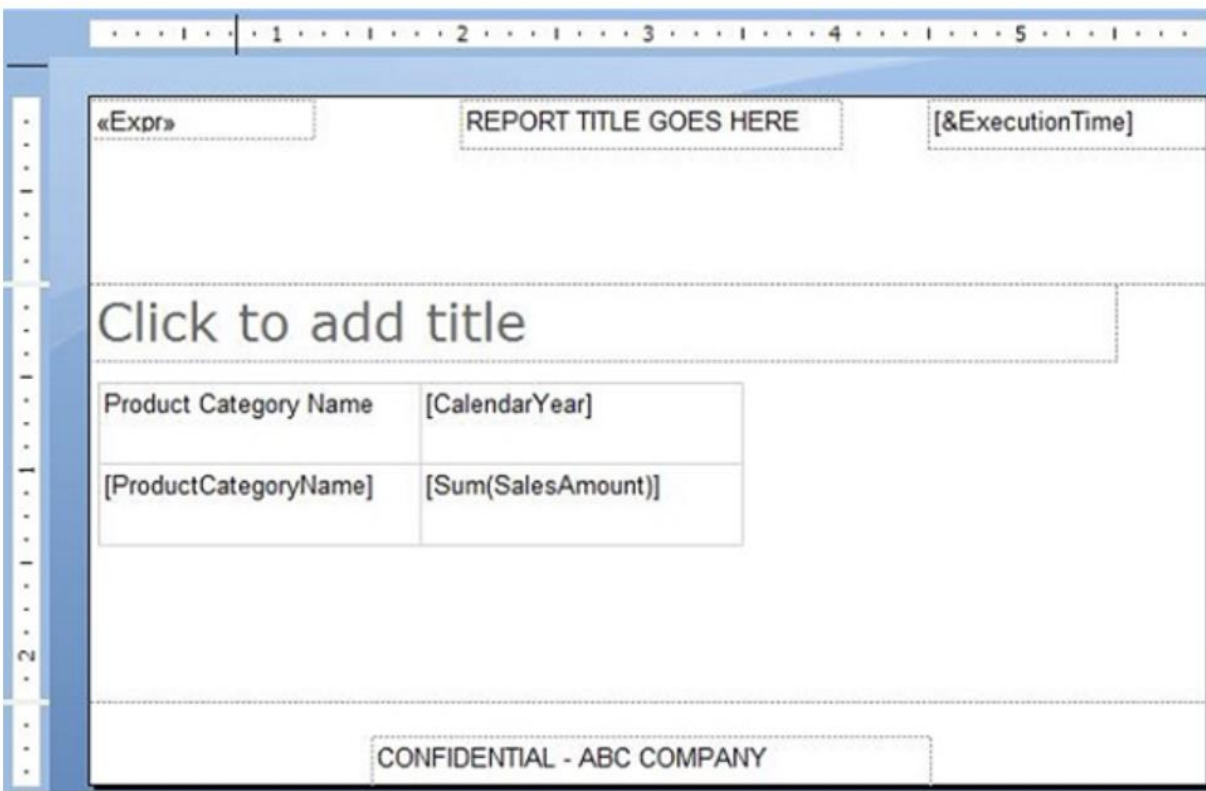
- ProductCategoryName -> Rows
- CalendarYear -> Columns
- SalesAmount -> Data

آدرس آموزشگاه : تهران - خیابان شریعتی - بالا تر از خیابان ملک - جنب بانک صادرات - پلاک 651 طبقه دوم - واحد 7

88146323 - 88446780 - 88146330

<http://www.tahlildadeh.com/>

اکنون سطح صفحه ی گزارش مانند تصویر زیر به نظر می رسد:



دو نکته قابل به ذکر در این مرحله وجود دارند:

- ماتریکس ها و هر کدام از سلول های آن دارای پراپرتی هایی هستند که باید تنظیم کنید. هنگامی که روی یک سلول کلیک کمی کنید، پنجره ی **Properties** برای نمایش پراپرتی های آیتم های انتخاب شده ظاهر شده و به شما اجازه ی ویرایش آنها را می دهد.
 - شما می توانید روی یک سلول راست کلیک کنید تا در کنوی پیش رو چند انتخاب برای شما ظاهر شود، به عنوان مثال وارد کردن ستون، وارد کردن ردیف و غیره.
- روی **Run** در تب **Home** کلیک کنید تا گزارش را مشاهده کنید:

آدرس آموزشگاه : تهران - خیابان شریعتی - بالا تر از خیابان ملک - جنب بانک صادرات - پلاک 651 طبقه دوم - واحد 7

88146323 - 88446780 - 88146330

<http://www.tahlildadeh.com/>

ReportTutorialBLANKMatrix - Microsoft SQL Se

Run

Design Views Zoom Zoom First Previous of 1 Next Last Refresh Stop Back Print Page Setup Print Layout Export Export

Page: 1 of 1 REPORT TITLE GOES HERE 6/15/2011 11:06:08 AM

Product Category Name	2007	2008	2009
Audio	29734671.9068	52932396.0524	68947296.3517
Cameras and camcorders	1102693917.4784	817903832.1731	641426024.4091
Cell phones	363847591.0821	254833662.0672	273552011.1491
Computers	1146469996.5735	990173504.6941	1072783640.1496
Games and Toys	42429666.0755	41929029.1983	65337761.5904
Home Appliances	1375117996.8146	1426891288.4534	1120727501.9230
Music, Movies and Audio Books	74975760.8291	53303972.4403	37524972.7117
TV and Video	426671354.2612	473265849.6053	460183910.8977

CONFIDENTIAL - ABC COMPANY

دو پیشرفت در آنچه شما دارید، به وجود می آوریم:

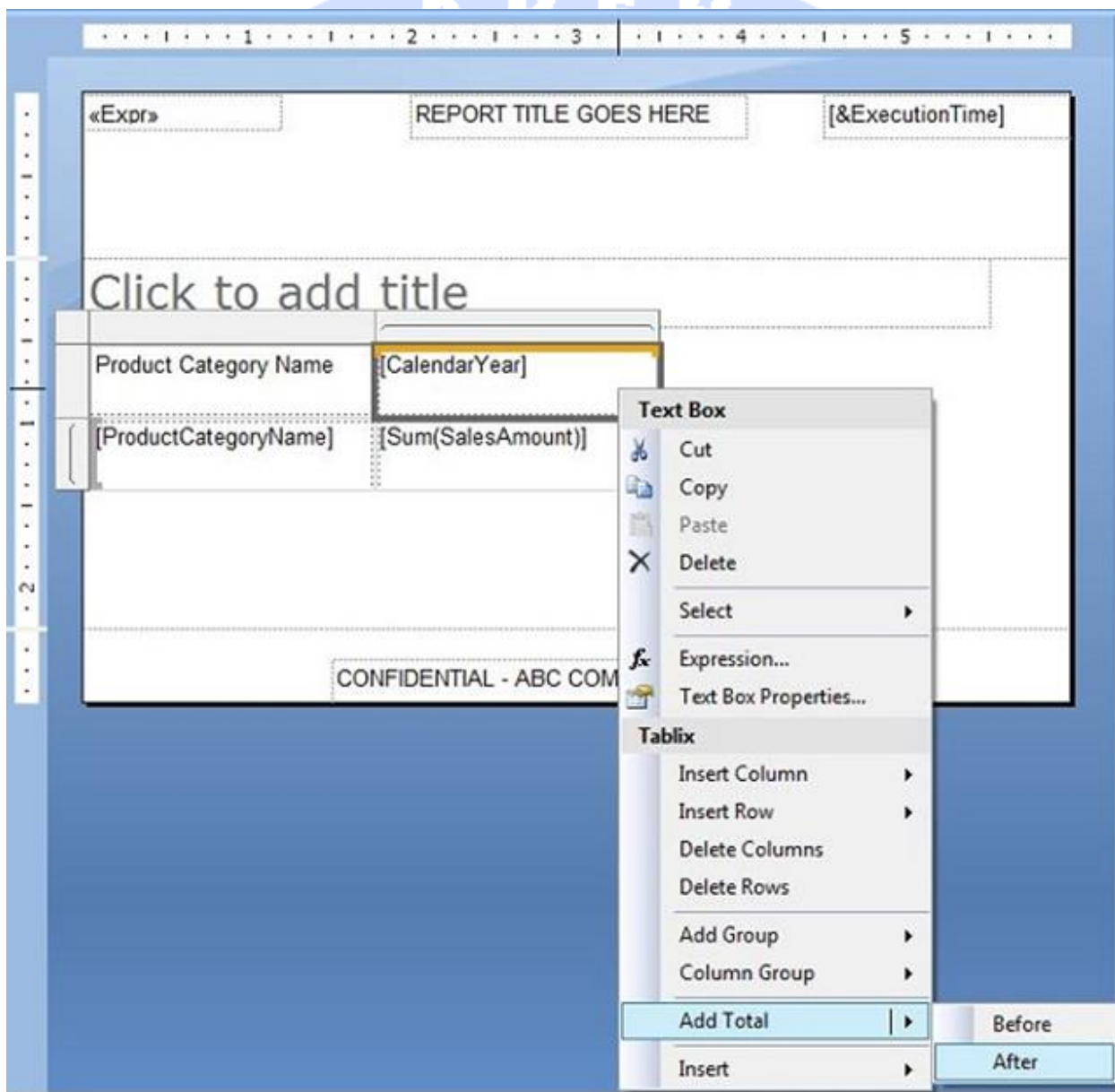
- افزودن مجموع های مولفه ها

آدرس آموزشگاه : تهران - خیابان شریعتی - بالا تر از خیابان ملک - جنب بانک صادرات - پلاک 651 طبقه دوم - واحد 7

88146323 - 88446780 - 88146330

<http://www.tahlildadeh.com/>

- افزودن مجموعه های سالانه
 - فرمت مقادیر به عنوان ارز بدون رقم اعشار
 - خلاص شدن از فضای خالی بین تیتر گزارش و ماتریکس.
- روی سلول [CalendarYear] راست کلیک کرده و **Add Total** و **After** را از منوی پیش رو انتخاب کنید تا مجموعه های مولفه ها (category totals) را اضافه کنید:

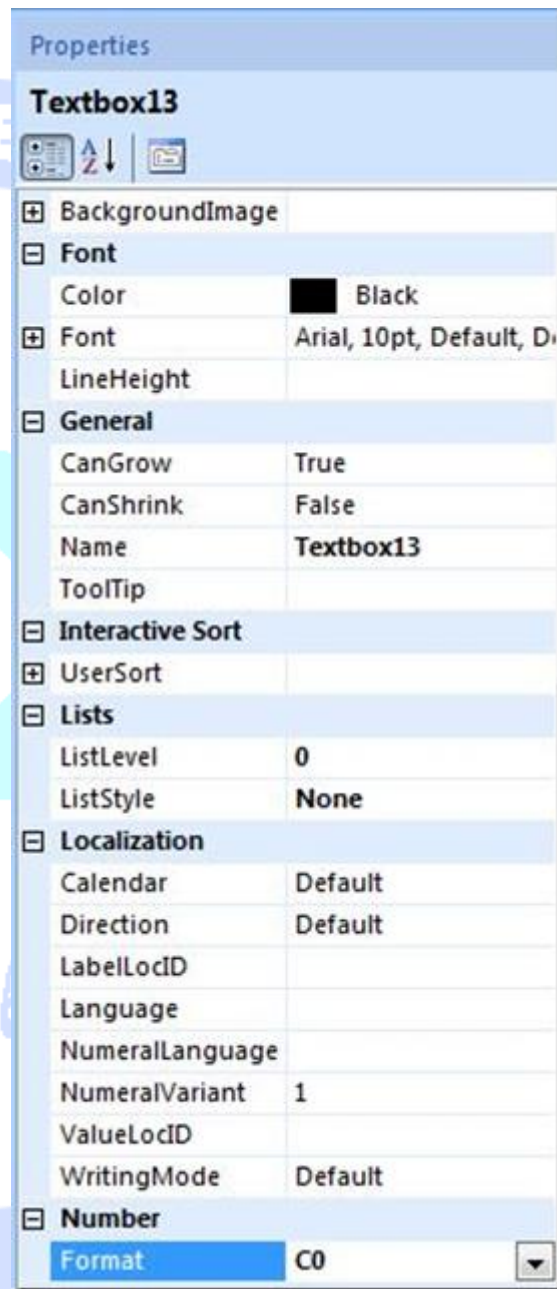


روی سلول [Sum(SalesAmount)] راست کلیک کرده و از منوی پیش رو **Add Total** و سپس **Row** را انتخاب کنید تا مجموعه های سالانه را اضافه کنید.

آدرس آموزشگاه : تهران - خیابان شریعتی - بالا تر از خیابان ملک - جنب بانک صادرات - پلاک 651 طبقه دوم - واحد 7

88146323 - 88446780 - 88146330

برای ثابت کردن فرمت های اعداد روی سلول کلیک کنید، وارد پنجره ی **Properties** شده و **Format property** را روی **C0** تنظیم کنید (که در گروه **Number** می باشد).



برای رها شدن از فضای خالی بالای گزارش روی **Click to add title" TextBox** راست کلیک کرده و آن را حذف کنید. در منطقه ی تیتر گزارش کلیک کرده و آن را به سمت بالا درگ کنید تا فضای استفاده نشده را حذف کنید.

روی **Run** در تب **Home** کلیک کنید تا گزارش را مشاهده کنید:

آدرس آموزشگاه : تهران - خیابان شریعتی - بالا تر از خیابان ملک - جنب بانک صادرات - پلاک 651 طبقه دوم - واحد 7

88146323 - 88446780 - 88146330

ReportTutorialBLANKMatrix - Microsoft SQL Server Report Builder

Run

Design Zoom First Previous of 1 Next Last Refresh Stop Back Print Page Setup Print Layout Export Document Map Parameters Options

Page: 1 of 1 REPORT TITLE GOES HERE 6/15/2011 11:38:09 AM

Product Category Name	\$2,007	\$2,008	\$2,009	Total
Audio	\$29,734,672	\$52,932,396	\$68,947,296	\$151,614,364
Cameras and camcorders	\$1,102,693,917	\$817,903,832	\$641,426,024	\$2,562,023,774
Cell phones	\$363,847,591	\$254,833,662	\$273,552,011	\$892,233,264
Computers	\$1,146,469,997	\$990,173,505	\$1,072,783,640	\$3,209,427,141
Games and Toys	\$42,429,666	\$41,929,029	\$65,337,762	\$149,696,457
Home Appliances	\$1,375,117,997	\$1,426,891,288	\$1,120,727,502	\$3,922,736,787
Music, Movies and Audio Books	\$74,975,761	\$53,303,972	\$37,524,973	\$165,804,706
TV and Video	\$426,671,354	\$473,265,850	\$460,183,911	\$1,360,121,115
Total	\$4,561,940,955	\$4,111,233,535	\$3,740,483,119	

CONFIDENTIAL - ABC COMPANY

در این قسمت به هدف ما در ساخت یک گزارش از scratch دست یافته اید. شما می توانید باز گردید و پراپرتی های آن را به دلخواه خود در آورید.

آدرس آموزشگاه : تهران - خیابان شریعتی - بالا تر از خیابان ملک - جنب بانک صادرات - پلاک 651 طبقه دوم - واحد 7

88146323 - 88446780 - 88146330

<http://www.tahlildadeh.com/>