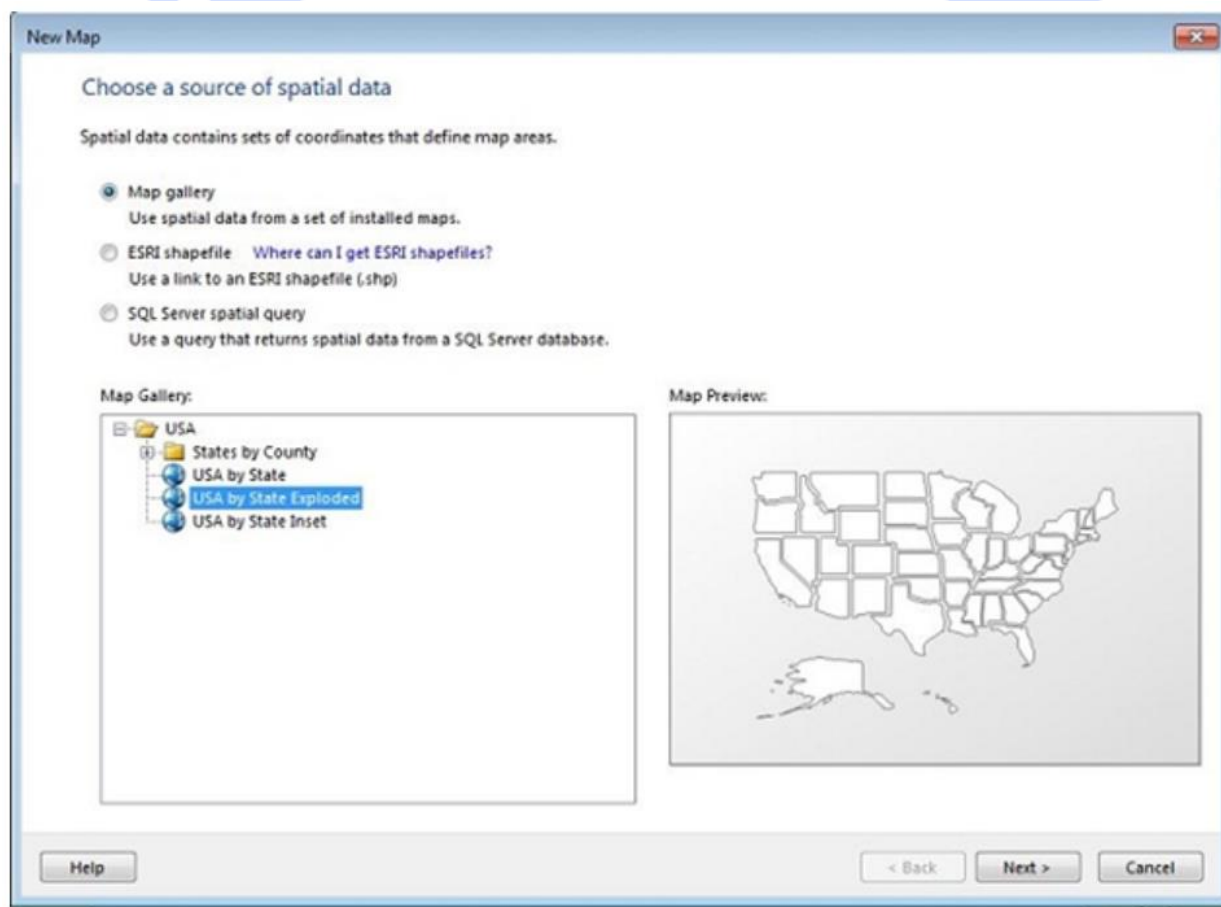


Report Builder Map Wizard

Wizard guides شما را مرحله به مرحله در ایجاد یک گزارش که حاوی نقشه باشد، راهنمایی می کند. این بخش یک نقشه با استفاده از wizard ایجاد می کند.

Map Wizard را از یکی از صفحات **Getting Started** یا **New Report** یا **Dataset** آغاز کنید. **Map Wizard** را انتخاب کنید. اولین مرحله انتخاب یک منبع از داده های بخشی میباشد. دیالوگ را مانند تصویر زیر پر کنید:

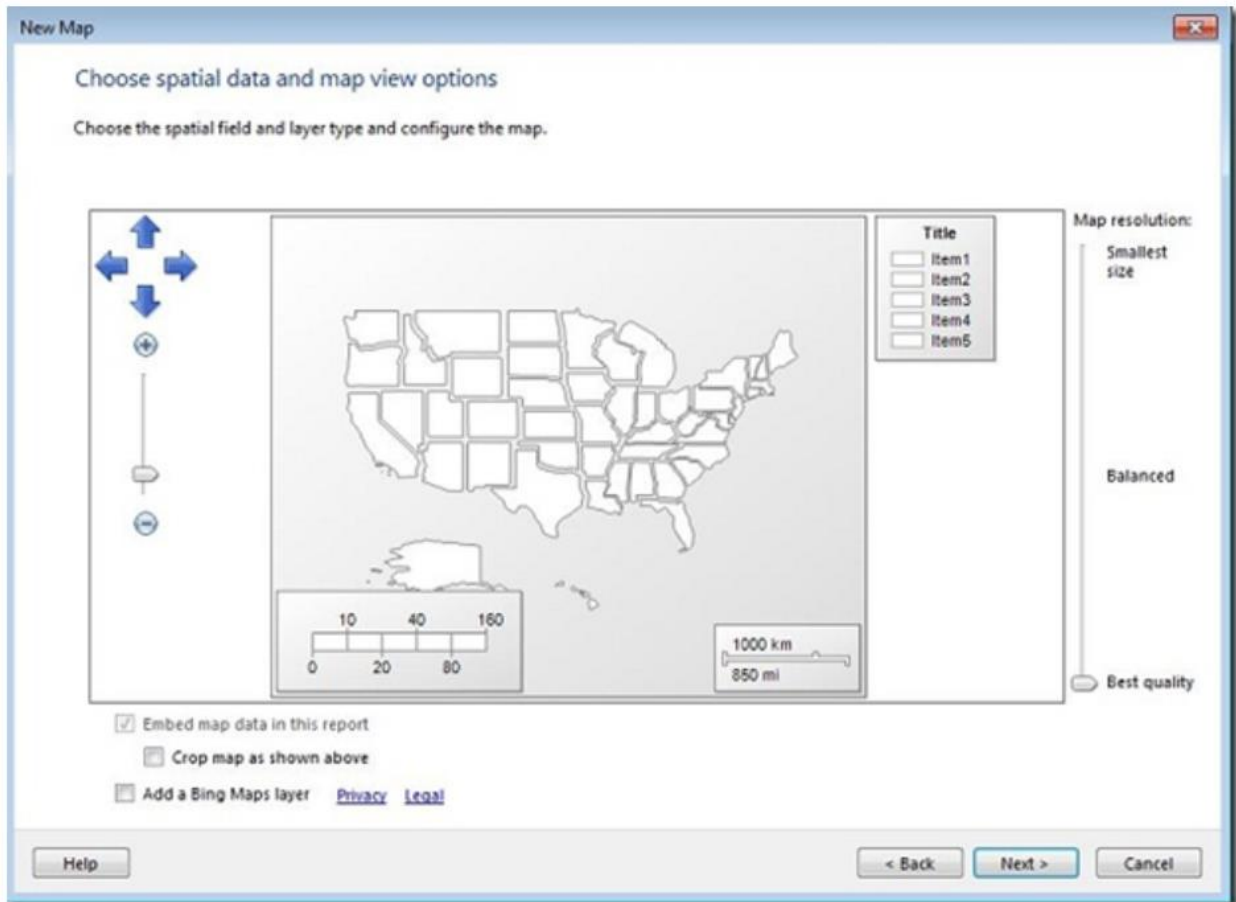


روی **Next** کلیک کنید تا وارد دیالوگ **choose spatial data and map view options** شوید. پیش فرض ها را قبول کنید.

آدرس آموزشگاه : تهران - خیابان شریعتی - بالا تر از خیابان ملک - جنب بانک صادرات - پلاک 651 طبقه دوم - واحد 7

88146323 - 88446780 - 88146330

<http://www.tahlildadeh.com/>



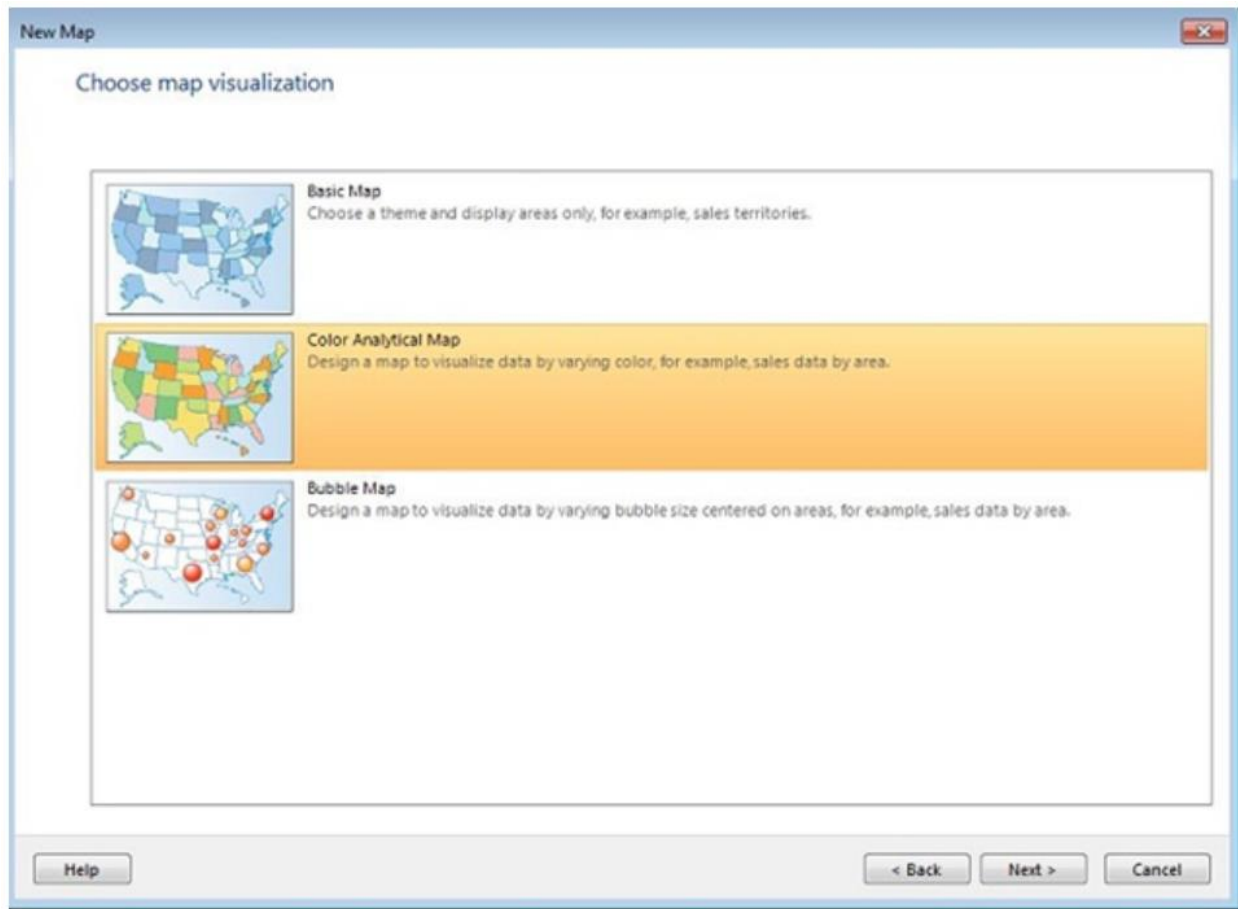
روی **Next** کلیک کنید تا وارد صفحه ی **choose map visualization** شوید. از گزینه های موجود انتخاب کنید.

آموزشگاه تحلیلگر داده ها

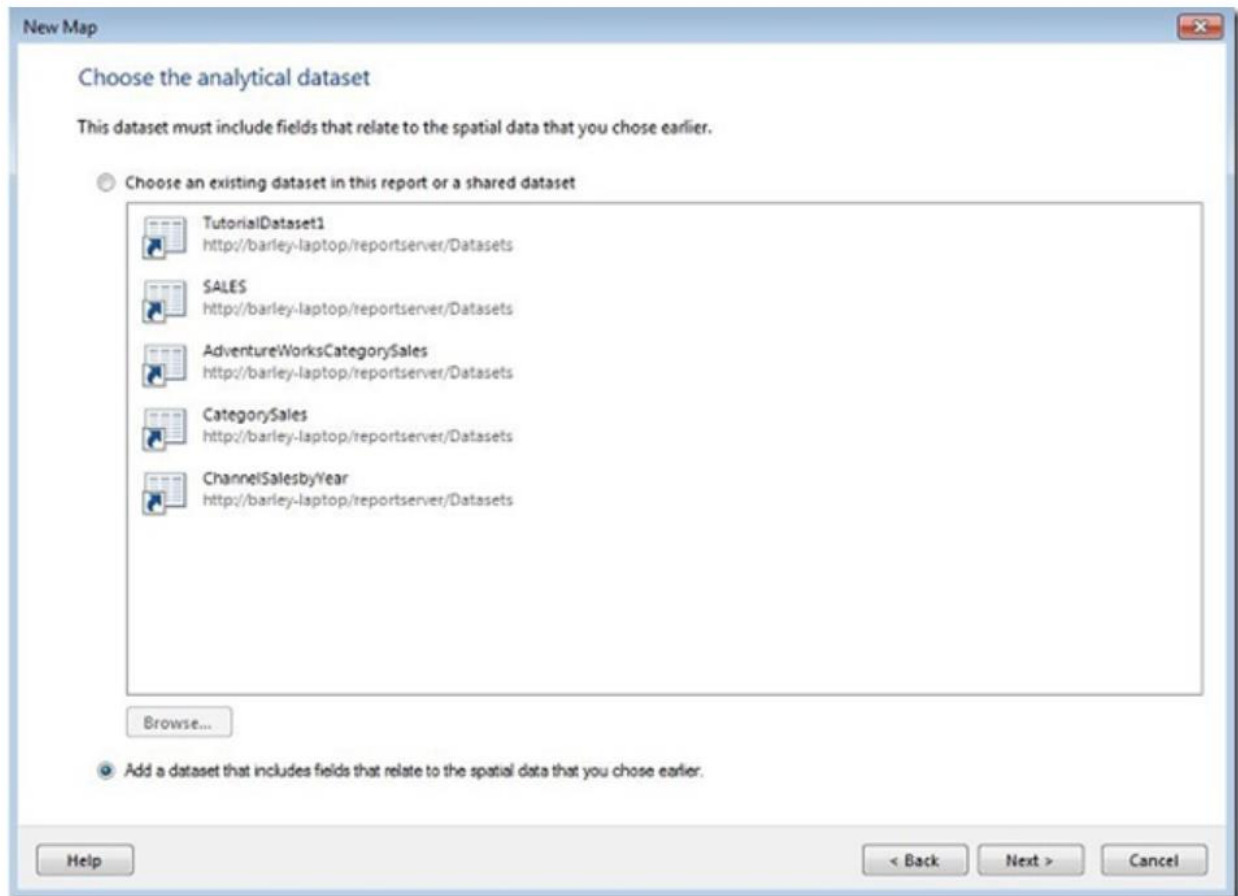
آدرس آموزشگاه : تهران - خیابان شریعتی - بالا تر از خیابان ملک - جنب بانک صادرات - پلاک 651 طبقه دوم - واحد 7

88146323 - 88446780 - 88146330

<http://www.tahlildadeh.com/>



روی **Next** کلیک کنید تا وارد صفحه ی **choose analytical dataset** شوید. رفتار پیش فرض استفاده از دیتاست مشترک موجود می باشد. در این مورد به جای استفاده از دیتاست مشترک، که در مورد دو مثال قبل انجام دادیم، قصد ایجاد یک دیتاست داخلی (**embedded**) را داریم. روی عبارت کلیک **Add a dataset that includes fields that relate to the spatial data that you chose earlier** (افزودن یک دیتاست که حاوی فیلدهایی است که با داده های بخشی که قبلا انتخاب کردید، در ارتباط می باشند). کنید.

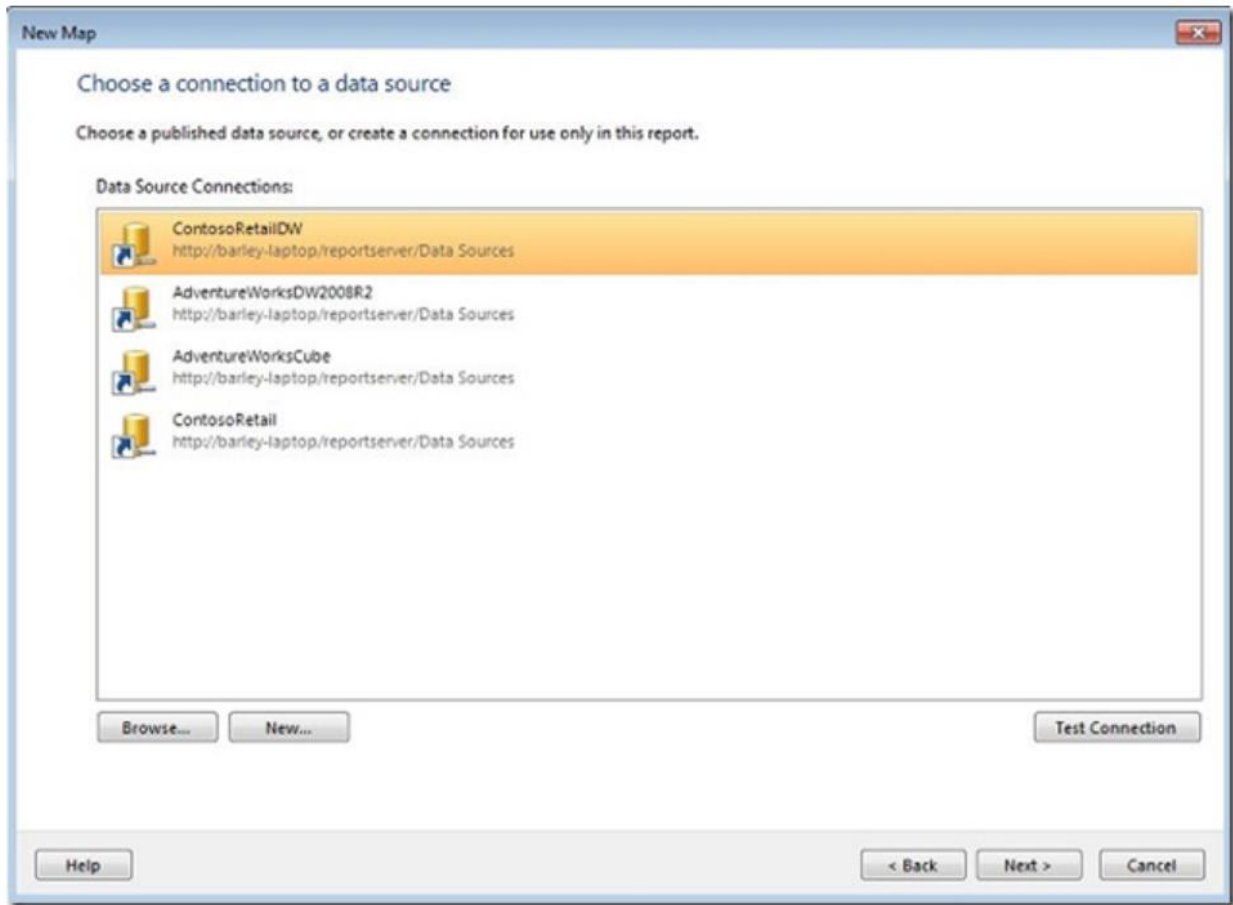


روی **Next** کلیک کنید تا وارد دیالوگ **choose a connection to a data source** (انتخاب یک اتصال به منبع داده) شوید. یک منبع داده انتخاب کرده و سپس روی **Next** کلیک کنید تا یک دیالوگ **query** طراحی کنید.

آدرس آموزشگاه : تهران - خیابان شریعتی - بالا تر از خیابان ملک - جنب بانک صادرات - پلاک 651 طبقه دوم - واحد 7

88146323 - 88446780 - 88146330

<http://www.tahlildadeh.com/>



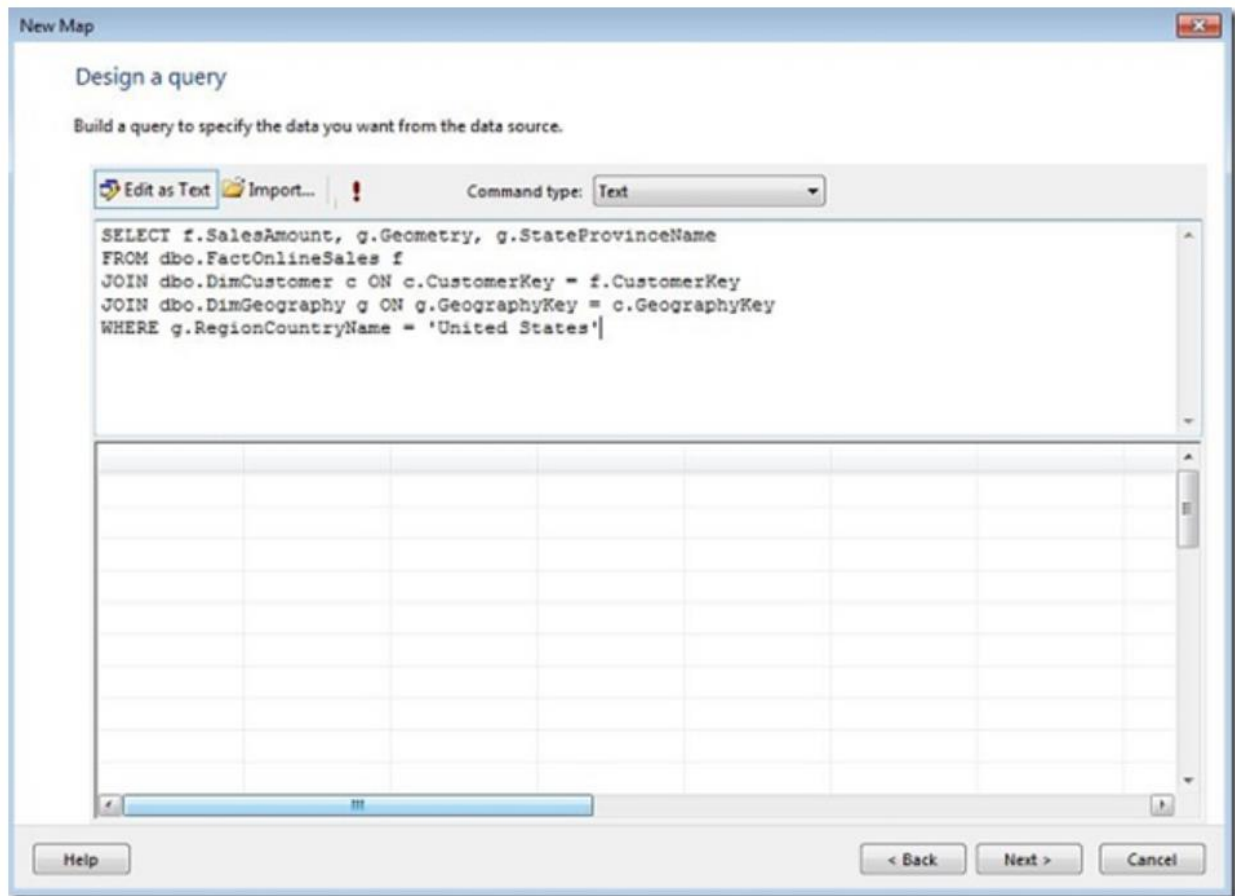
روی **Edit as Text** کلیک کرده و **query** را مانند زیر وارد کنید.

آموزشگاه تحلیگر داده ها

آدرس آموزشگاه : تهران - خیابان شریعتی - بالا تر از خیابان ملک - جنب بانک صادرات - پلاک 651 طبقه دوم - واحد 7

88146323 - 88446780 - 88146330

<http://www.tahlildadeh.com/>

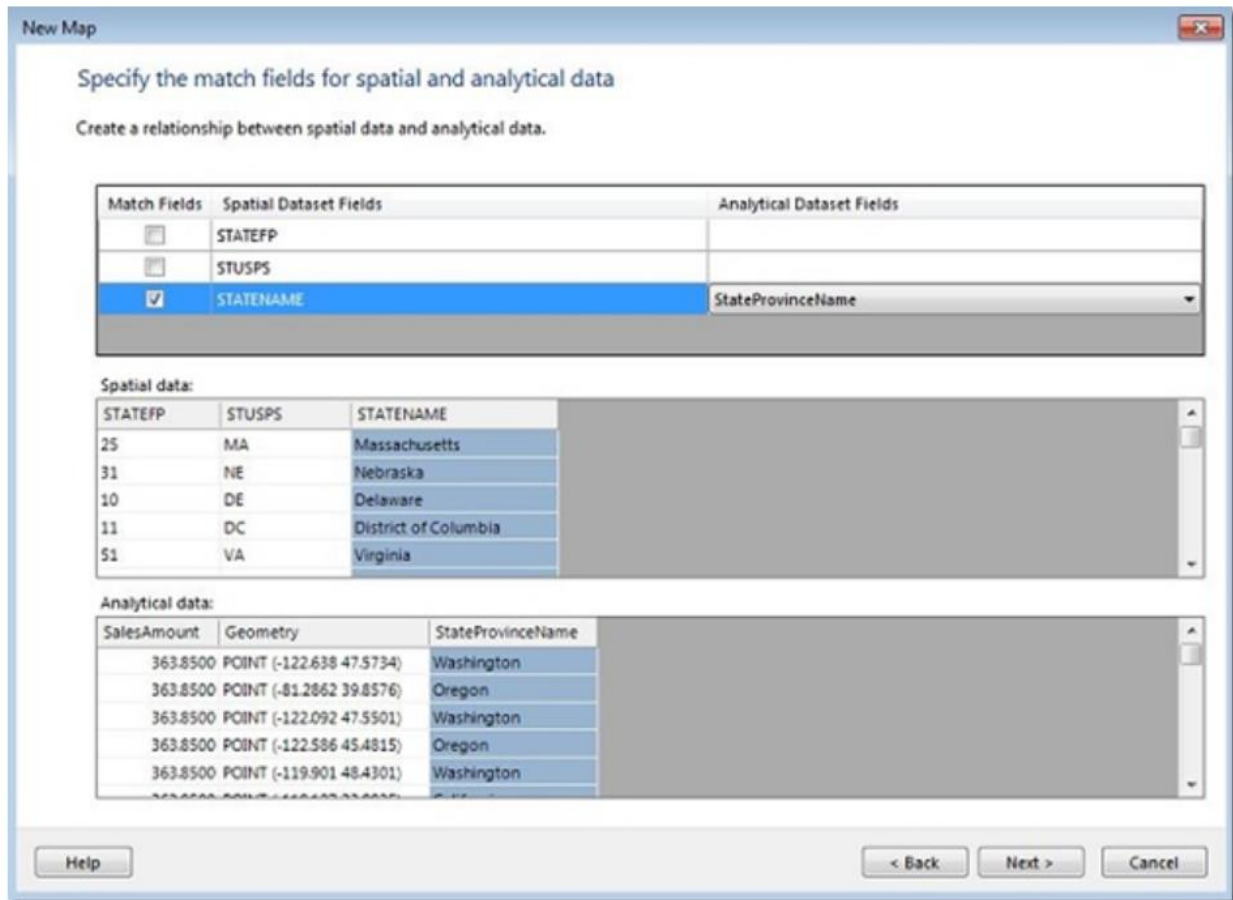


Query بالا فروش ها توسط دولت برای ایالات متحده را نشان می دهد. این query همچنین ستون **Geometry** که یک داده ی بخشی (spatial data) می باشد را بازیابی می کند. روی **Next** کلیک کنید تا وارد دیالوگ **the match fields for spatial and analytical data** (فیلدهای هماهنگ سازی برای داده بخشی و تحلیلی) شوید. **Query** حاوی نام ایالت می شود. **STATENAME** را به عنوان فیلد هماهنگ سازی و **StateProvinceName** را به عنوان **Analytical Dataset Field** انتخاب کنید.

آدرس آموزشگاه : تهران - خیابان شریعتی - بالا تر از خیابان ملک - جنب بانک صادرات - پلاک 651 طبقه دوم - واحد 7

88146323 - 88446780 - 88146330

<http://www.tahlildadeh.com/>

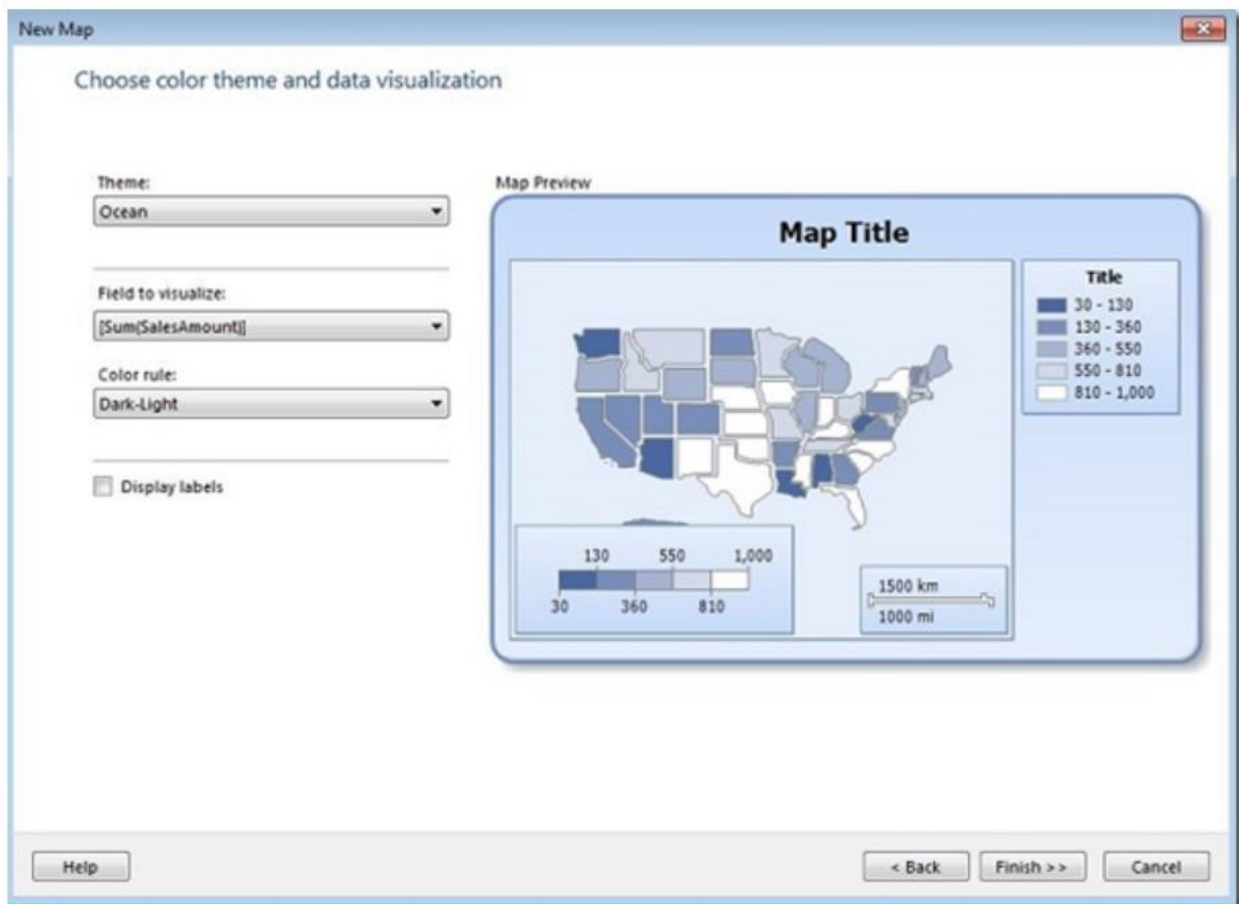


روی **Next** کلیک کنید تا وارد دیالوگ **choose color theme and data visualization** (انتخاب رنگ زمینه و تجسم داده) شوید. یک زمینه از لیست رو به پایین انتخاب کنید و **Sum[SalesAmount]** را به عنوان فیلد تجسم سازی انتخاب کنید و رنگ را نیز از لیست **Color rule** انتخاب کنید.

آدرس آموزشگاه : تهران - خیابان شریعتی - بالا تر از خیابان ملک - جنب بانک صادرات - پلاک 651 طبقه دوم - واحد 7

88146323 - 88446780 - 88146330

<http://www.tahlildadeh.com/>



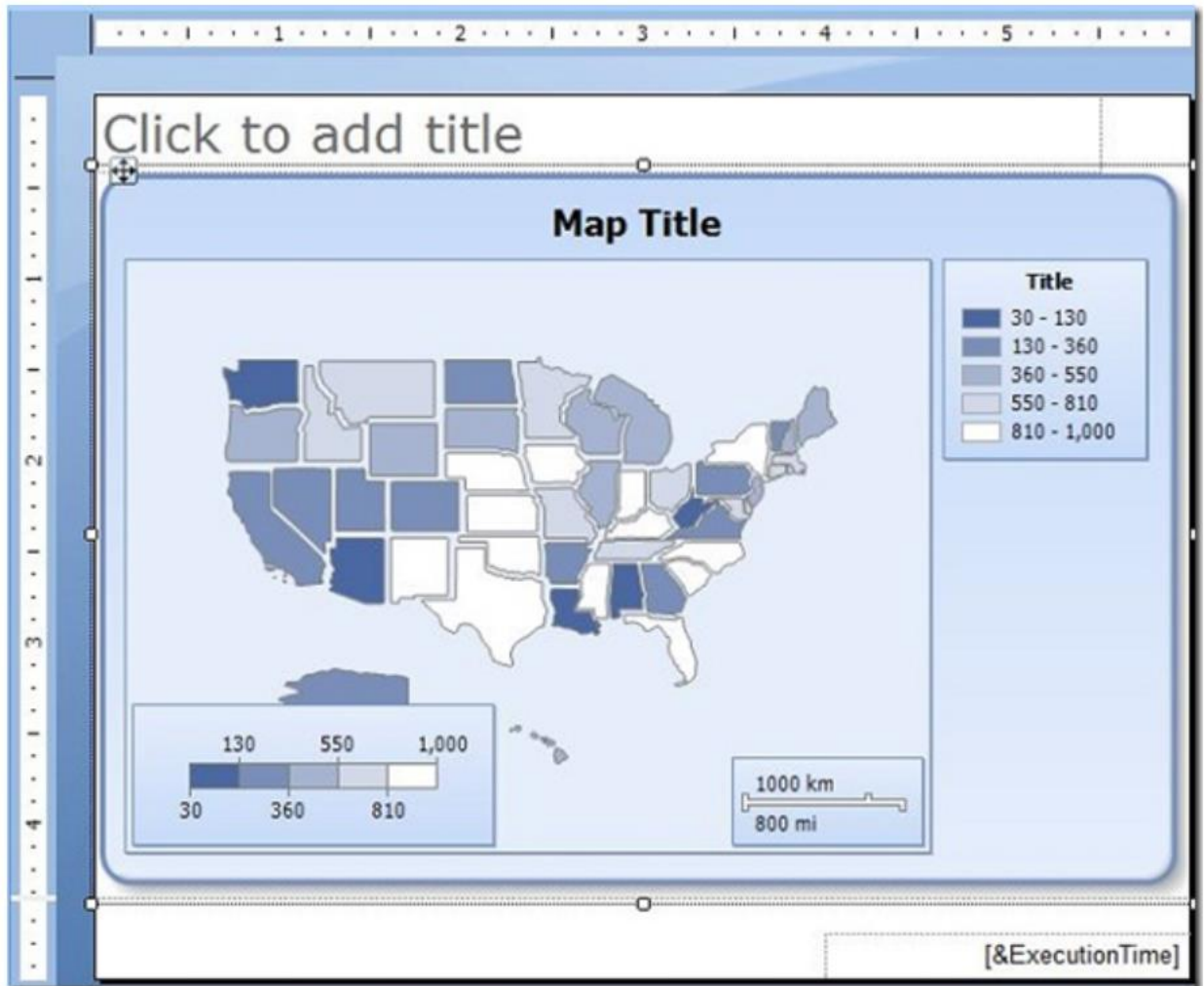
روی **Finish** کلیک کنید تا **wizard** کامل شود. اکنون شما گزارش زیر را ایجاد کرده اید.

آموزشگاه تحلیلی داده ها

آدرس آموزشگاه : تهران - خیابان شریعتی - بالا تر از خیابان ملک - جنب بانک صادرات - پلاک 651 طبقه دوم - واحد 7

88146323 - 88446780 - 88146330

<http://www.tahlildadeh.com/>

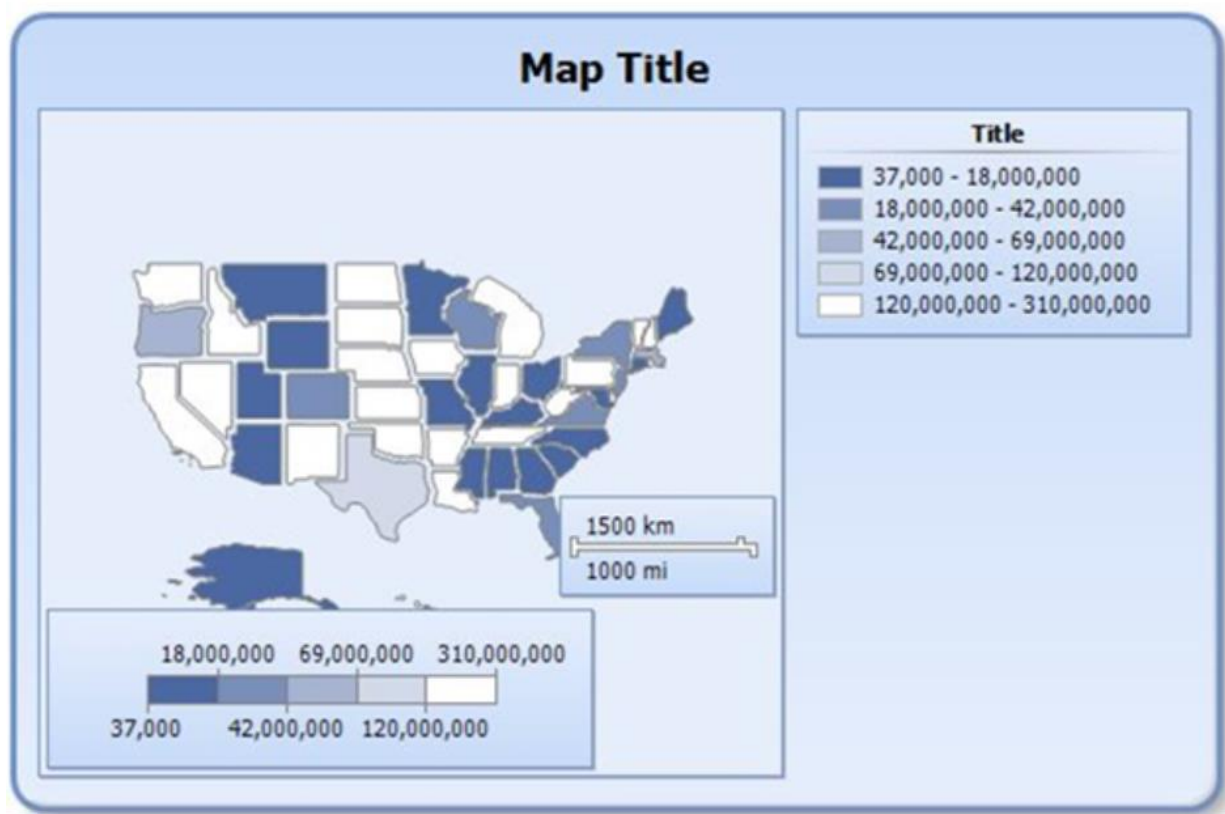


برای مشاهده ی گزارش روی دکمه ی Run در نوار کلیک کنید.

آدرس آموزشگاه : تهران - خیابان شریعتی - بالا تر از خیابان ملک - جنب بانک صادرات - پلاک 651 طبقه دوم - واحد 7

88146323 - 88446780 - 88146330

<http://www.tahlildadeh.com/>



در این بخش گزارش نیاز به کمی پاکسازی دارد. شما می توانید در ابتدا عنوان نقشه را کامل کنید و قالب بندی را پاکسازی کنید. به هر حال با کلیک کردن روی دو دیالوگ در **Map Wizard** یک نقشه ایجاد کرده اید.

می توانید این گزارش را در هارد درایو داخلی خود ذخیره کنید، یا یک فولدر در **Report Manager** (اگر **SSRS** به روش داخلی باشد)، یا یک داکيومنت **SharePoint** (اگر **SSRS** در حالت **SharePoint Integrated** در حال اجراست) ذخیره کنید. روی آیکن دیسک در بالای پنجره ی **Report Builder** کلیک کنید و یا روی گزینه ی Save در منوی **Report Builder** کلیک کنید و سپس وارد یک فولدر مناسب شوید. گسترش گزارش ها در بخش های بعد بررسی خواهند شد.