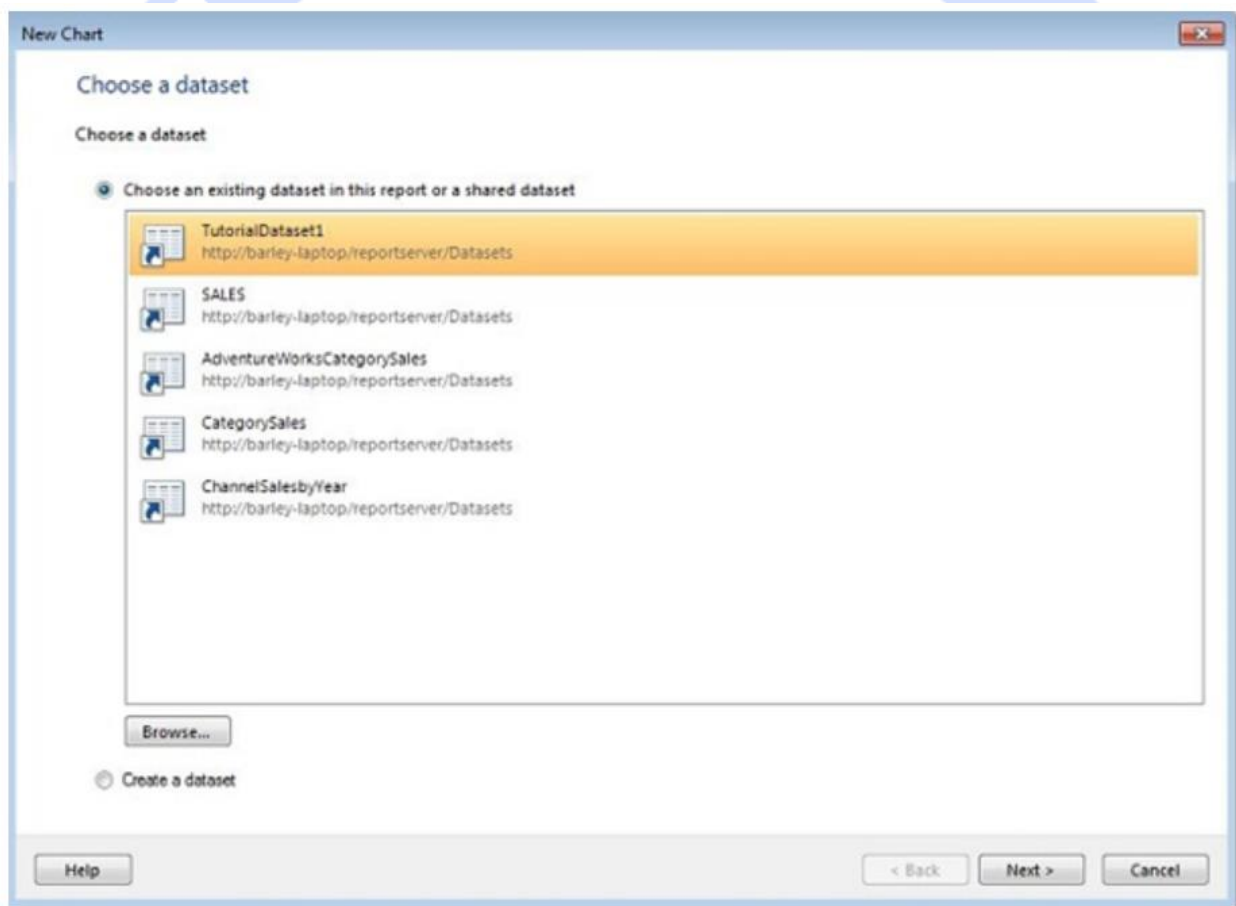


# Report Builder Chart Wizard

**Chart Wizard** شما را در ایجاد یک گزارش که حاوی چارت می باشد، مرحله به مرحله راهنمایی می کند. در این بخش با استفاده از **wizard** یک چارت ایجاد خواهیم کرد.

**Chart Wizard** را از یکی از صفحات **Getting Started** یا **New Report** یا **Dataset** باز کنید. **Chart Wizard** را انتخاب کنید. اولین مرحله انتخاب یک دیتاست می باشد.



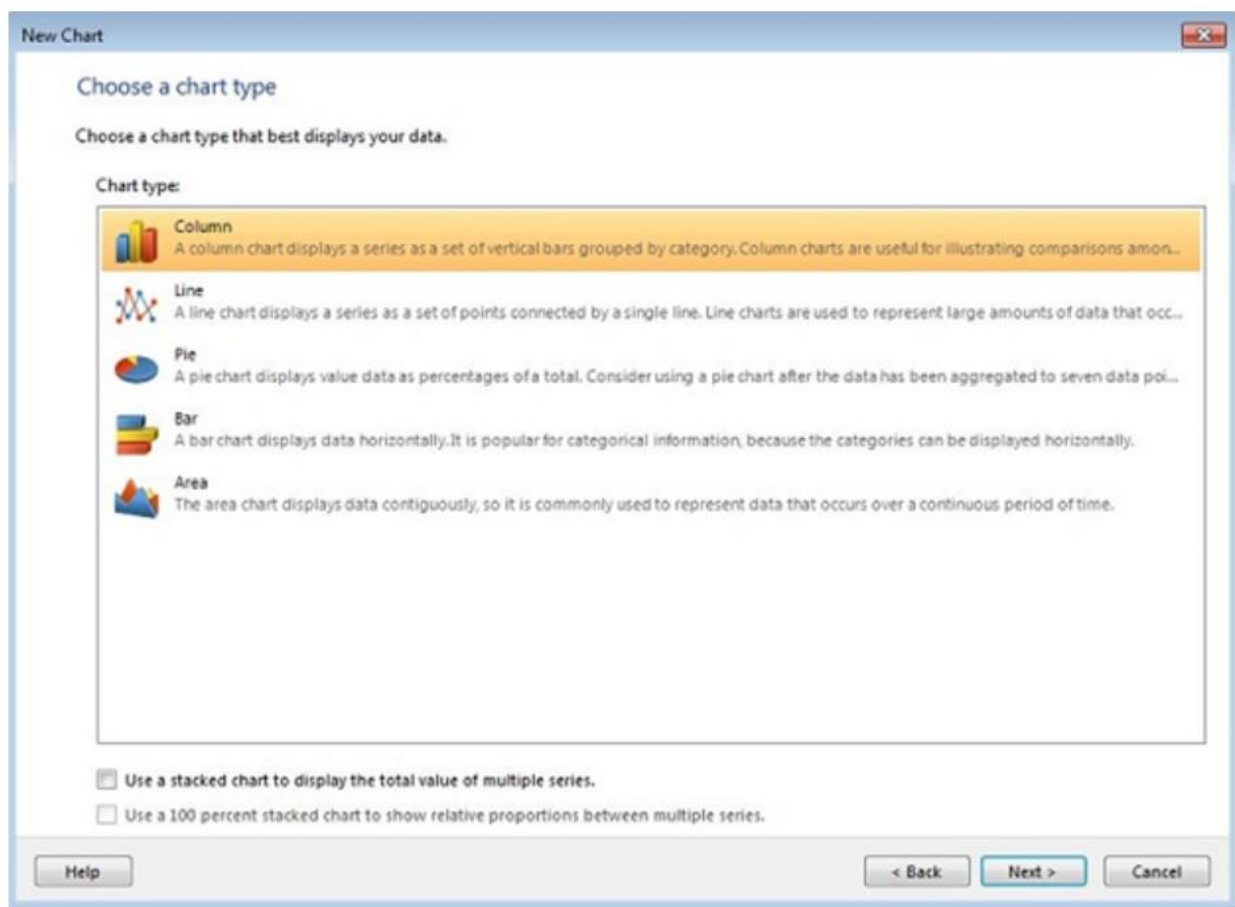
رفتار پیش فرض استفاده از یک دیتاست مشترک می باشد. یک دیتاست از لیست انتخاب کنید یا دیتاست مورد نظر را جستجو کنید. دیتاست ایجاد شده در بخش **Getting Started** اکنون در لیست ظاهر می شود، زیرا در بخش قبل که با استفاده از **Table** یا **Matrix** **wizard** یک گزارش ایجاد کردیم، مورد استفاده قرار گرفته بود. برای یک دیتاست که در لیست نمایش داده نشده می توانید روی **Browse** کلیک کنید تا محل آن را تعیین کنید. دکمه **Create a dataset** را انتخاب کنید تا یک دیتاست اجرا شده را تعریف کنید،

آدرس آموزشگاه : تهران - خیابان شریعتی - بالا تر از خیابان ملک - جنب بانک صادرات - پلاک 651 طبقه دوم - واحد 7

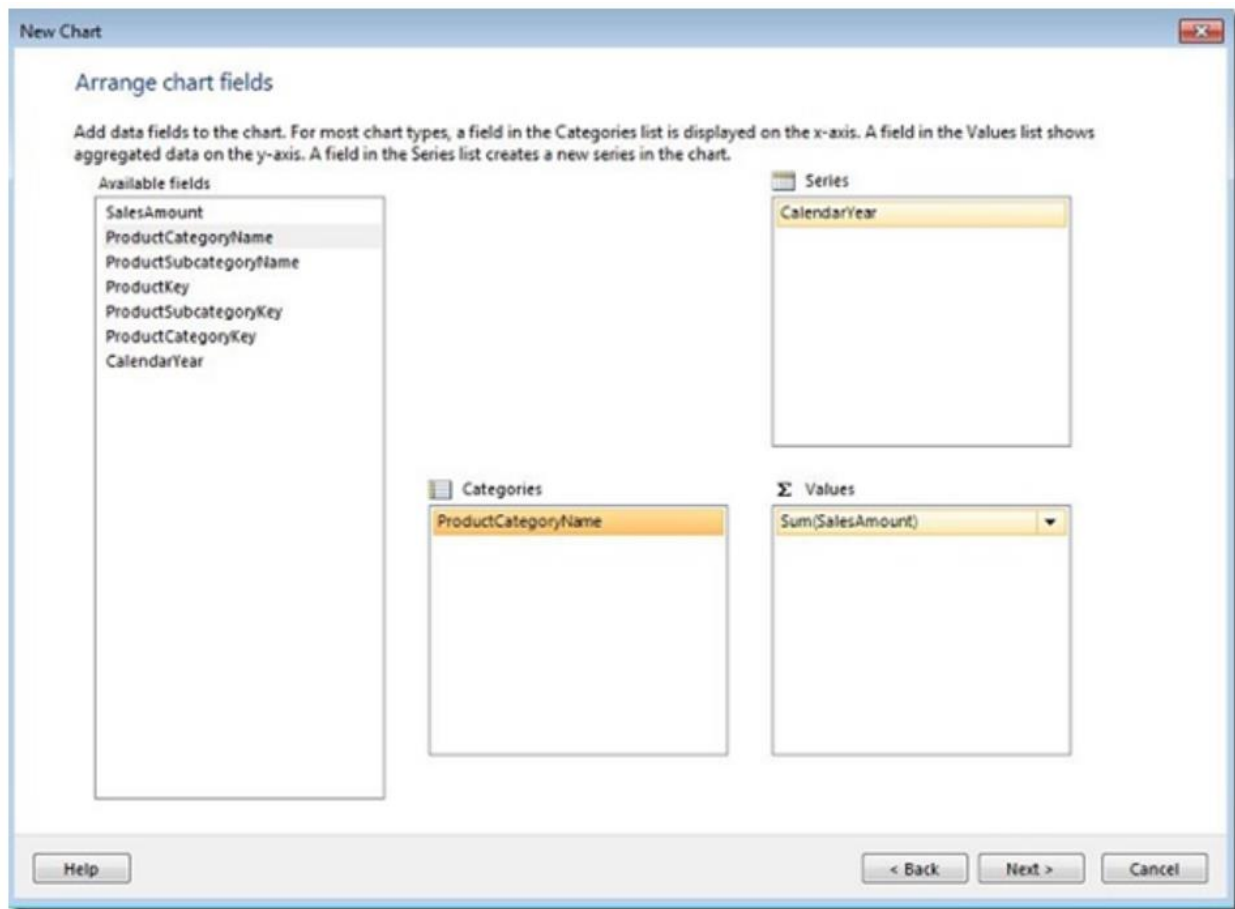
88146323 - 88446780 - 88146330

<http://www.tahlildadeh.com/>

این کار را در بخش قبل انجام خواهیم داد. دیتاست **TutorialDataset1** را انتخاب کنید و برای ادامه روی **Next** کلیک کنید تا وارد صفحه ی **Chart** شوید:



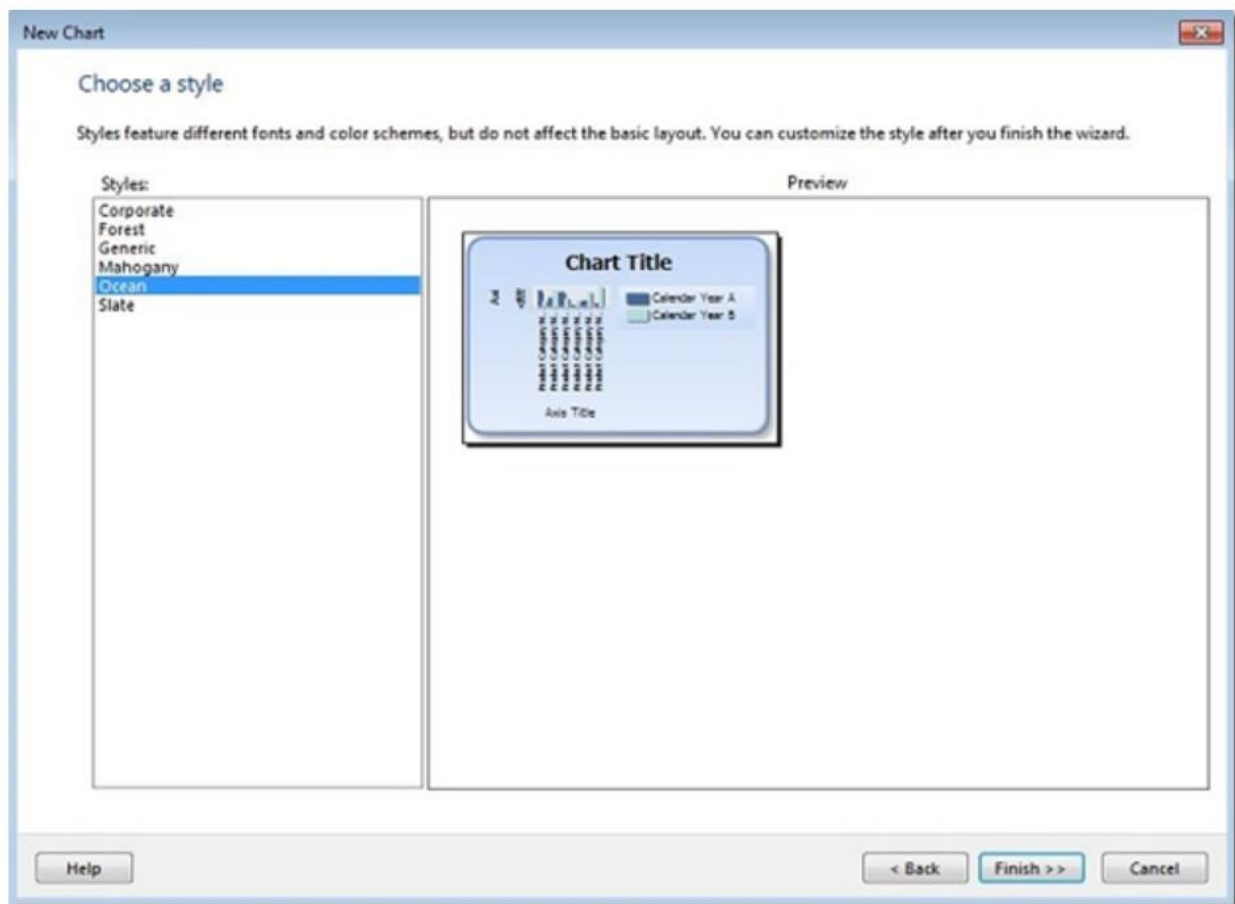
نوع چارت را انتخاب کنید و سپس روی **Next** کلیک کرده تا وارد صفحه ی **Arrange fields** شوید. صفحه را مانند زیر پر کنید:



صفحه ی **Arrange Fields** دارای سه محل برای درگ و دراپ کردن فیلدهایی از لیست **Available fields** می باشد:

**Categories**، **Series**، **Values**. **ProductCategoryName** را در **CalendarYear** و **CalendarYear** را در **Series** و **SalesAmount** را در **Values** قرار دهید.

روی **Next** کلیک کنید تا وارد صفحه ی **style** شوید و یکی از استایل های وجود را مانند تصویر زیر انتخاب کنید:



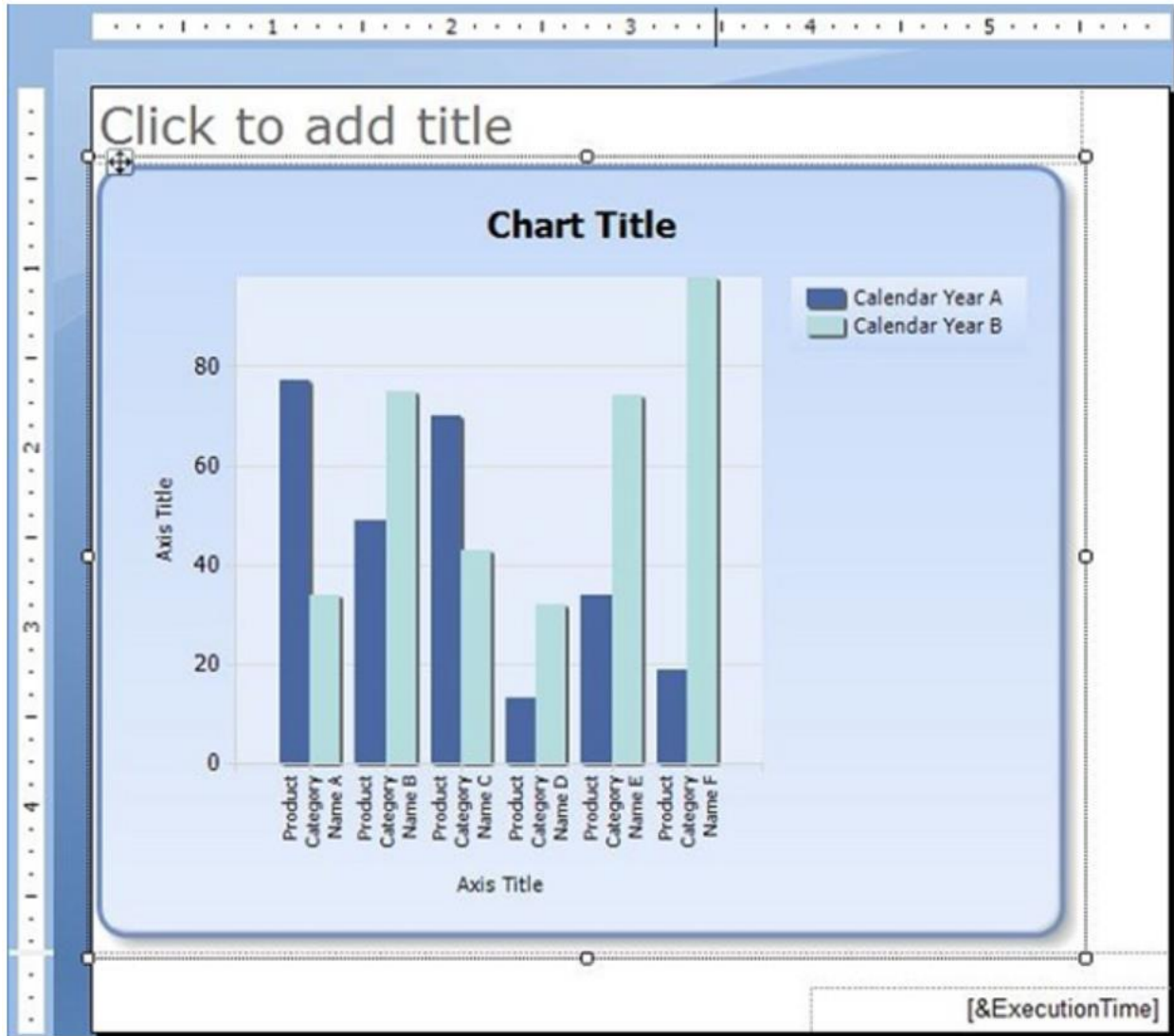
روی **Finish** کلیک کنید تا **wizard** کامل شود، اکنون گزارش زیر را ایجاد کرده اید:

آموزشگاه کلیکر داده ها

آدرس آموزشگاه : تهران - خیابان شریعتی - بالا تر از خیابان ملک - جنب بانک صادرات - پلاک 651 طبقه دوم - واحد 7

88146323 - 88446780 - 88146330

<http://www.tahlildadeh.com/>

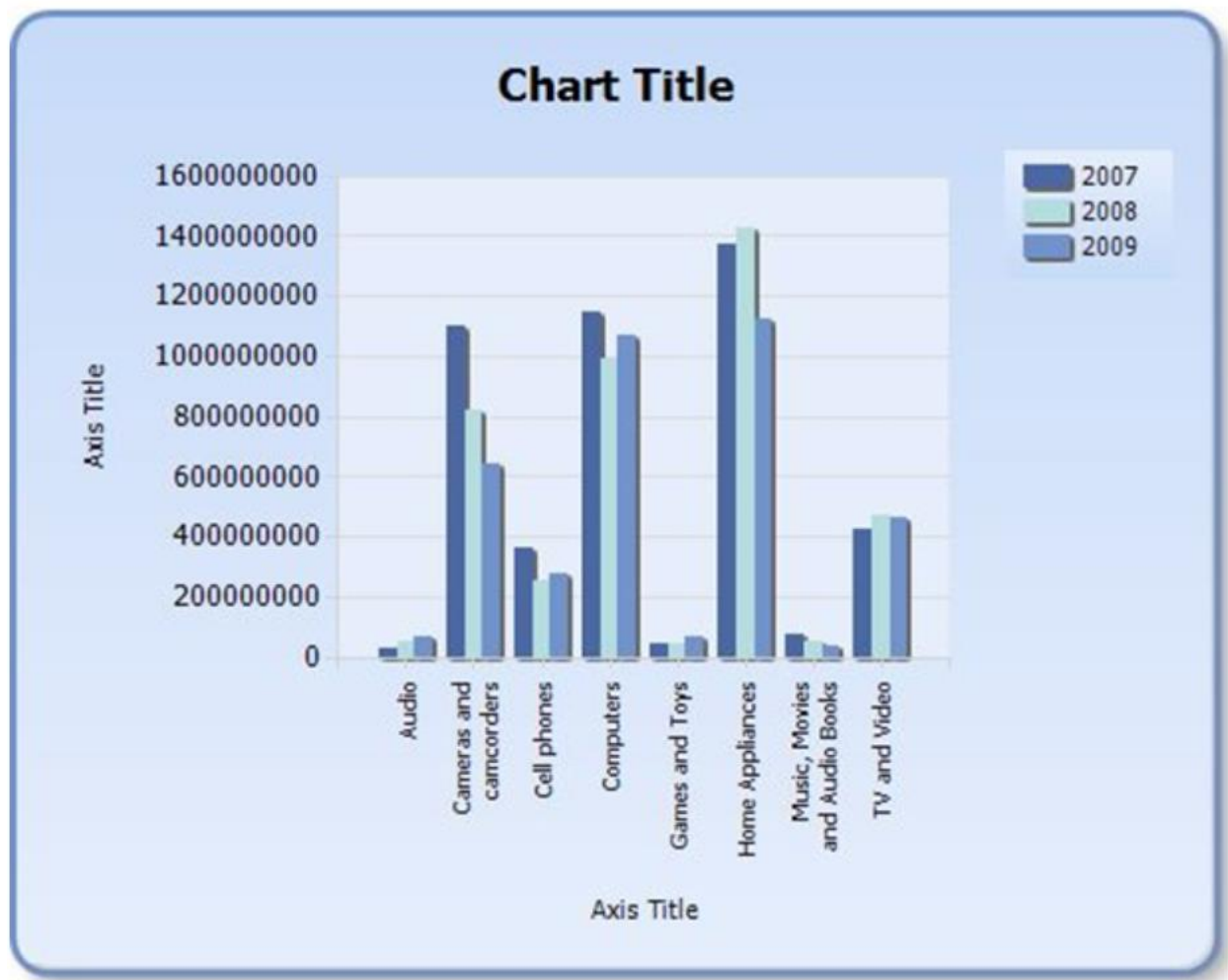


چارت ایجاد شده کمی کوچک می باشد، شما باید روی آن کلیک کرده و سپس گوشه های آن را از لبه ها درگ کنید تا بزرگتر شود.  
روی دکمه ی **Run** در نوار کلیک کنید تا گزارش را مشاهده کنید:

آدرس آموزشگاه : تهران - خیابان شریعتی - بالا تر از خیابان ملک - جنب بانک صادرات - پلاک 651 طبقه دوم - واحد 7

88146323 - 88446780 - 88146330

<http://www.tahlildadeh.com/>



در این قسمت گزارش نیاز به کمی پاکسازی دارد. شما می توانید تیتر یک چارت را پر کرده و وارد پنجره ی **Properties** شوید تا قالب بندی را پاکسازی کنید. به هر حال با کلیک کردن روی دو صفحه در **Chart Wizard** یک چارت ایجاد کرده اید.

شما می توانید گزارش را روی درایو هارد داخلی در یک فولدر در **Report Manager** (اگر **SSRS** در حالت داخلی باشد) یا در یک داکيومنت **SharePoint** (اگر **SSRS** به روش **SharePoint Integrated** در حال اجرا باشد) ذخیره کنید. روی آیکن دیسک در بالای پنجره ی **Report Builder** کلیک کنید و یا **Save** را از منوی **Report Builder** انتخاب کنید و سپس وارد یک فولدر مناسب شوید. گزارش های در حال گسترش در بخش بعدی آموزش مورد بررسی قرار خواهند گرفت.