

بسم الله الرحمن الرحيم

آموزشگاه تحلیل داده

تخصصی ترین مرکز برنامه نویسی و دیتابیس ایران

مدرس: مهندس افشین رفوآ

رمز فایل: Tahlildadeh.com

[برای دریافت فایل Script \(اسکریپت\) Northwind اینجا را کلیک کنید.](#)

کلیه حقوق مادی و معنوی این مقاله متعلق به آموزشگاه تحلیل داده می باشد و هر گونه استفاده غیر قانونی از آن پیگرد قانونی دارد

AdventureWorks یک نمونه دیتابیس می باشد که مانند ورژن های مختلف **SQL Server** به اهداف مختلف در مایکروسافت در دسترس می باشد. لازم است تا از دیتابیس **AdventureWorks DW 2008 R2** برای طراحی و توسعه ی **cube** خود استفاده کنیم. این دیتابیس حاوی جدول های بعد (**dimension**) و حقیقت و داده در اکثریت می شود. ما می توانیم از این دیتابیس به عنوان یک جایگاه آغاز برای شروع پروژه ی **SSAS** خود استفاده کنیم. توسعه ی مرکز داده خارج از محدوده ی این آموزش میباشد، بنابراین ما از این نمونه ی دیتابیس استفاده خواهیم کرد.

توضیحات

برای نصب دیتابیس **AdventureWorks** به سایت **codeplex**

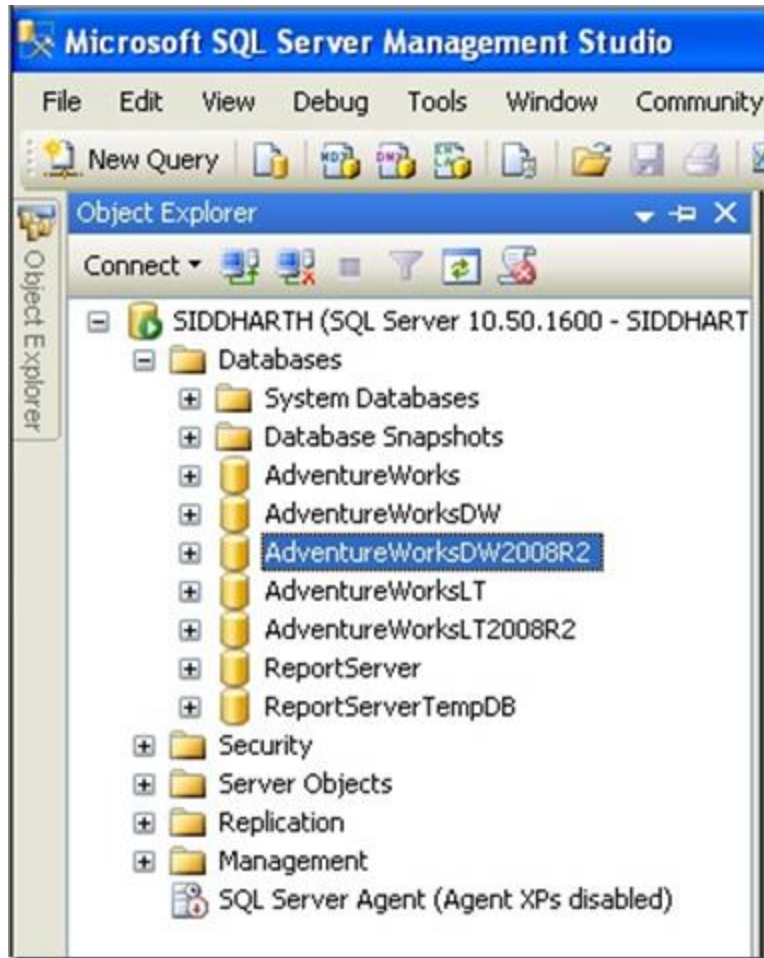
(<http://msftdbprodsamples.codeplex.com/>) مسیریابی کرده و **MSI** را برای ورژن مورد استفاده

ی **SQL Server** خود دانلود کنید. در این آموزش فرض بر این است که یوزر در حال استفاده از **SQL Server 2008 R2** می باشد، بنابراین همه ی تمرین ها از این ورژن **SQL Server** استفاده خواهند کرد.

پس از دانلود کردن، نصب کننده آغاز به کار می کند و صفحه ای مشابه زیر برای شما ظاهر خواهد شد.



AdventureWorks Data Warehouse 2008R2 دیتابیس است که برای تمرین های خود نیاز داریم. نصب کننده ای که با نمونه ی SQL Server در حال استفاده هستید، مشخص کرده و دیتابیس را نصب کنید. پس از اینکه دیتابیس نصب شد، SQL Server Management Studio را باز کرده تا دیتابیس هایی را که نصب شده اند را تایید کنید. باید صفحه ای مانند تصویر زیر برای شما ظاهر شود.



دیتابیس های لایت شده در تصویر را باز کرده و جدول های **Dim** و **Fact** را در این دیتابیس چک کنید. جدول های دارای پیشوند **Dim** برای استفاده به عنوان جدول های **Dimension** هماهنگ می شوند و جدول های دارای پیشوند **Fact** نیز هماهنگ شده تا با عنوان جدول های **Fact** استفاده شوند.

