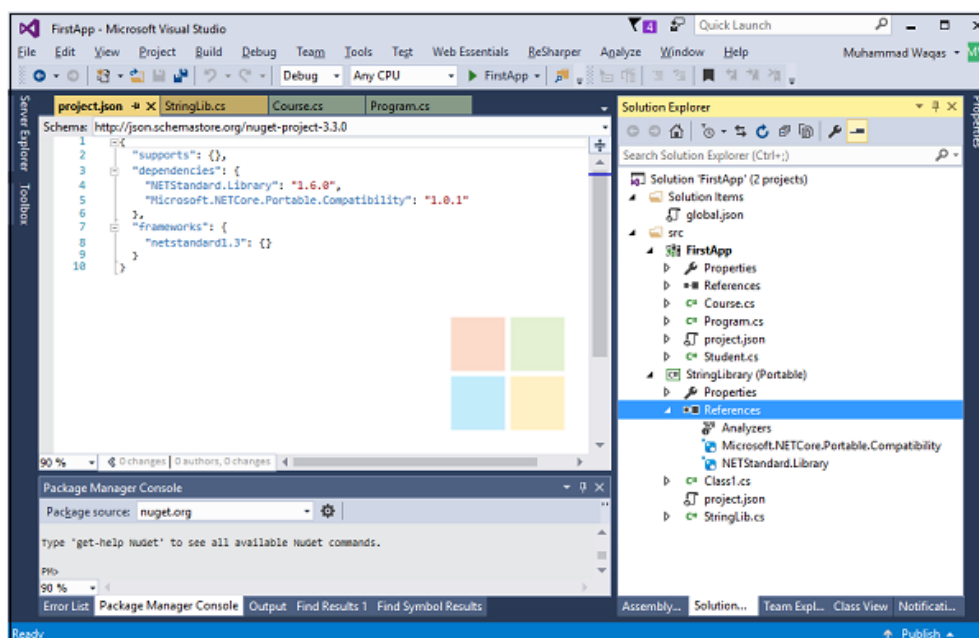


## اضافه کردن مراجع به کتابخانه (Adding References to Library) .Net Core

در این بخش به بررسی چگونگی اضافه کردن مراجع به کتابخانه ی خود می پردازیم. اضافه کردن مراجع به کتابخانه مانند اضافه کردن آن ها به پروژه های دیگر مانند کنسول و UWP است.



همان طور که می بینید پروژه ی PCL به صورت پیش فرض مراجعی دارد. در صورت نیاز برنامه تان می توانید مراجع دیگری را نیز اضافه کنید.

در کتابخانه ی PCL می توانید فایل project.json را نیز مشاهده کنید.

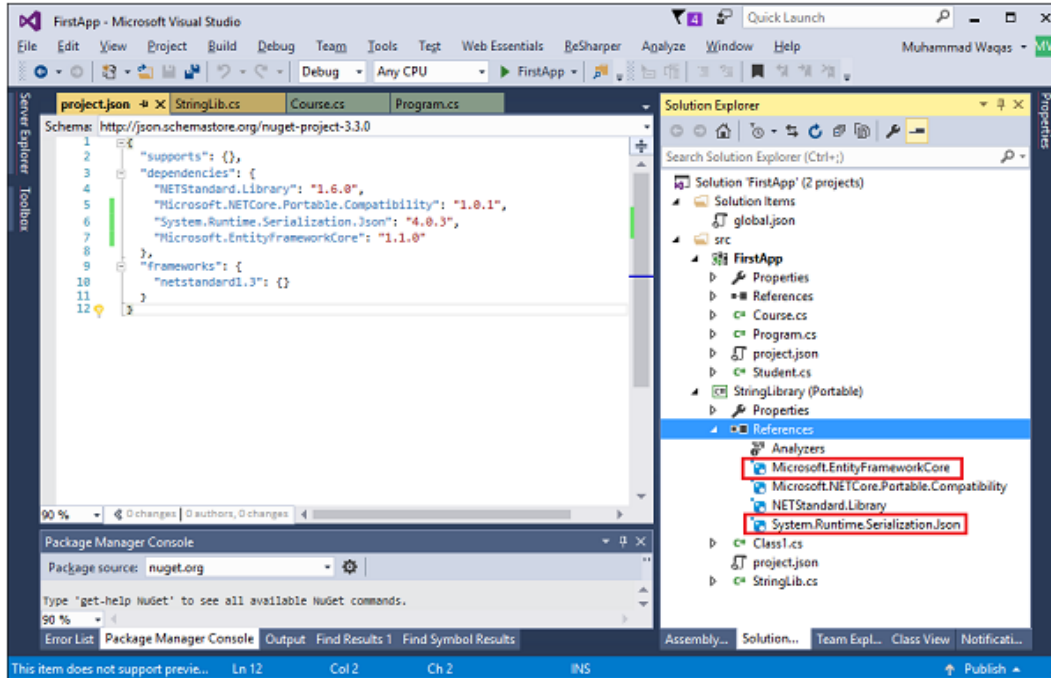
```
{  
  "supports": {},  
  "dependencies": {  
    "NETStandard.Library": "1.6.0",  
    "Microsoft.NETCore.Portable.Compatibility": "1.0.1"  
  },  
}
```

```
"frameworks": {  
  "netstandard1.3": {}  
}  
}
```

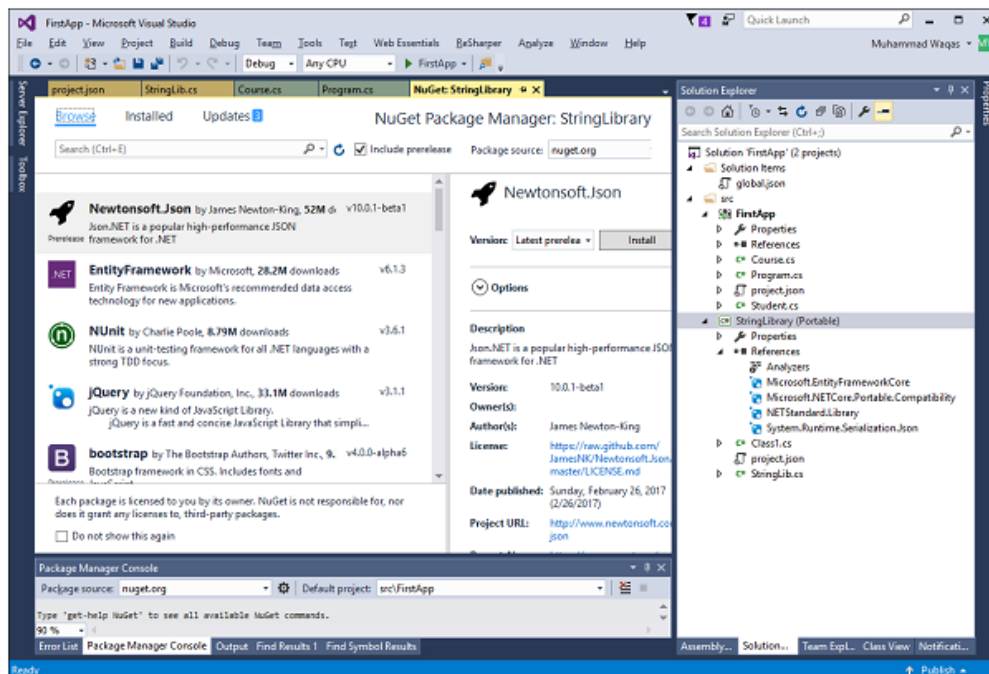
یکی از روش های اضافه کردن مرجع ها به کتابخانه ی خود این است که آن را مستقیما در فایل project.json تایپ کنید. همان طور که می بینید و در کد زیر مشخص است، ما برخی از مراجع را زیر بخش وابستگی ها اضافه کرده ایم.

```
{  
  "supports": {},  
  "dependencies": {  
    "NETStandard.Library": "1.6.0",  
    "Microsoft.NETCore.Portable.Compatibility": "1.0.1",  
    "System.Runtime.Serialization.Json": "4.0.3",  
    "Microsoft.EntityFrameworkCore": "1.1.0"  
  },  
  "frameworks": {  
    "netstandard1.3": {}  
  }  
}
```

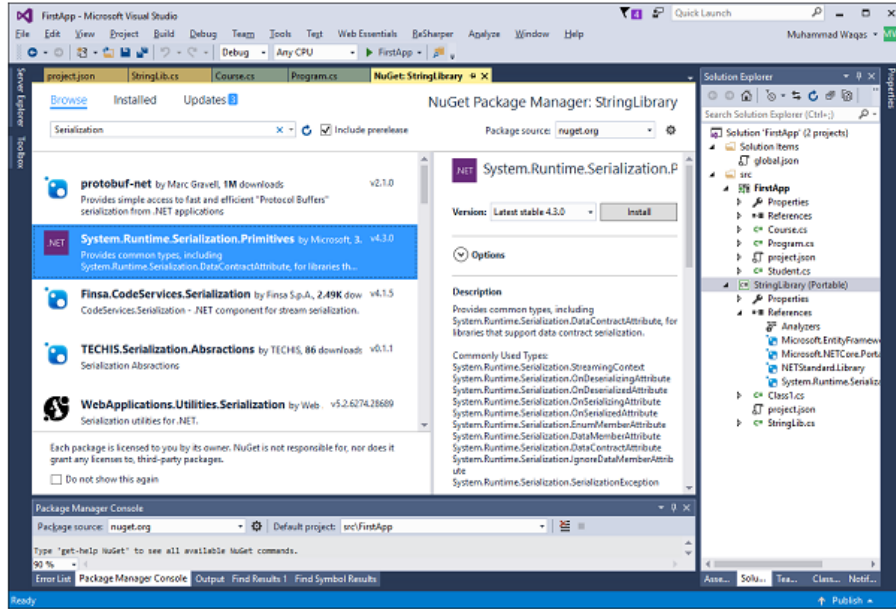
حالا این فایل را save کنید تا مراجع به کتابخانه ی تان اضافه شوند.



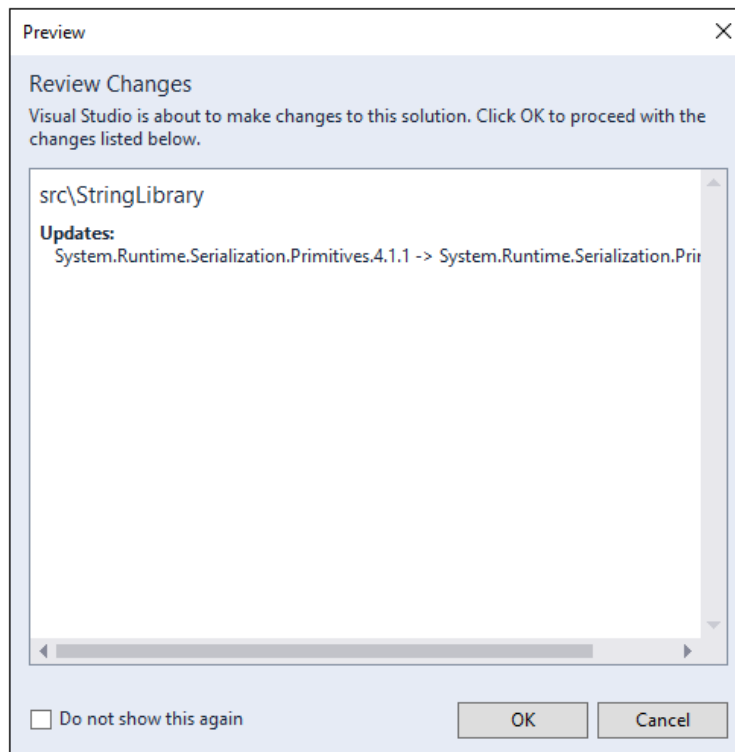
روش دیگر استفاده از NuGet Package Manager است. بر روی پروژه ی (StringLibrary (Portable) کلیک راست کنید و Manage NuGet Packages... را انتخاب کنید.



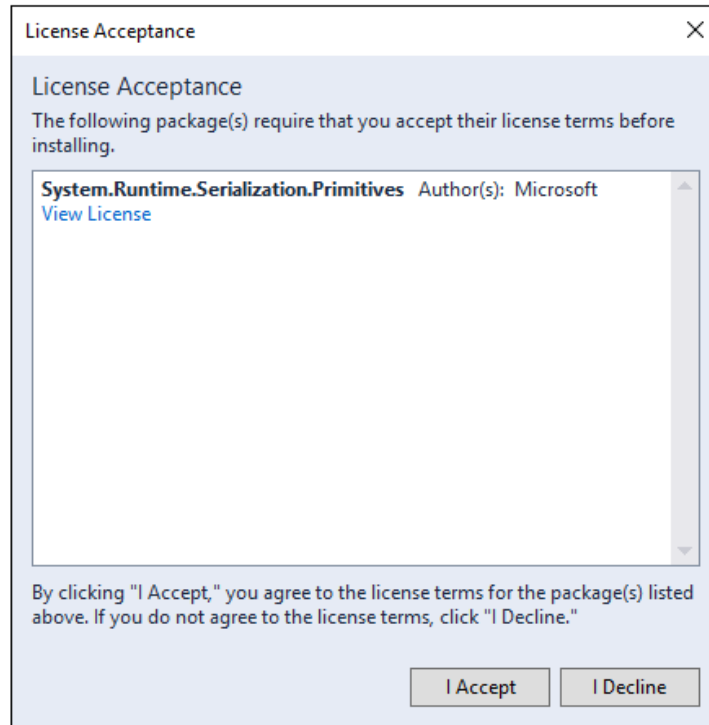
در تب Browse می توانید هر یک از پکیج های NuGet را جستجو کنید. فرض کنید بخواهیم پکیج "System.Runtime.Serialization.Primitives" را اضافه کنیم.



بر روی دکمه ی Install کلیک کنید تا صفحه ی زیر نمایش داده شود.



بر روی OK کلیک کنید.



در نهایت بر روی دکمه ی Accept کلیک کنید تا فرآیند نصب این بسته ی NuGet آغاز شود. بعد از تمام شدن نصب بسته ی نوگت "System.Runtime.Serialization.Primitives" به کتابخانه ی شما اضافه می شود.

