

بسم الله الرحمن الرحيم

آموزشگاه تحلیل داده

تخصصی ترین مرکز برنامه نویسی و دیتابیس در ایران

مروری بر مدیریت پایگاه داده رابطه ای SQL Server

مدرس : مهندس افشین رفوآ

مروری بر سامانه ی مدیریت پایگاه داده های رابطه ای SQL Server

پایگاه داده به مجموعه ای از داده ها با ساختار منظم و سامان مند گفته می شود. یک پایگاه داده را می توان یک یا چند لیستی از مقادیر نیز خواند. **computer database**، در واقع پایگاه داده ای است که مقادیر آن در یکی از اجزا دستگاه رایانه همانند حافظه اصلی ذخیره گردیده و نگه داری می شود. **Desktop database** در حقیقت پایگاه داده ای است که در یک رایانه استفاده شده و بکار می رود. یک پایگاه داده ی سمت سرویس دهنده/سرویس گیرنده (**client/server database**) عبارت است از بانک اطلاعاتی که در یک رایانه به نام **server** مستقر می باشد، دیگر کامپیوترهایی که جهت دسترسی و استفاده از پایگاه داده ی مورد نظر به **server** وصل می شوند نیز **client** نام دارند.

سامانه ی مدیریت بانک های اطلاعاتی **Microsoft SQL Server** یک برنامه ی کاربردی یا به اصطلاح **application** است که جهت ایجاد **computer database** برای نسخه های سیستم عامل ویندوز که امکاناتی را برای مدیریت **server** فراهم می کنند (**Microsoft Windows family of server operating systems**) = این نسخه ی ویندوز امکاناتی را برای مدیریت سرورها فراهم کرده و بر روی سرور ها نصب می شود)، بکار می رود. **Microsoft SQL Server** یک محیط در اختیار شما قرار می دهد که به کمک آن می توان پایگاه های داده متعددی ایجاد کرد، سپس از طریق ایستگاه های کاری (**workstation**)، اینترنت و دیگر ابزار همچون **PDA** (دستیار شخصی دیجیتالی) به آن پایگاه های داده دسترسی پیدا کرد.

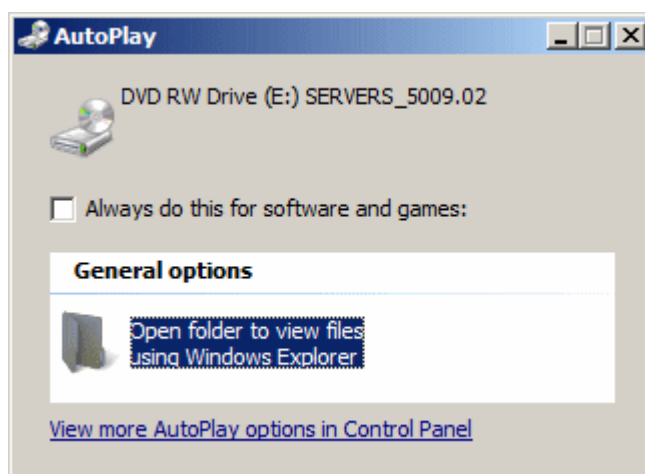
برای یادگیری مطالب این سری آموزشی بایستی به یک رایانه که **Microsoft SQL Server 2012** بر روی آن نصب شده دسترسی داشته باشید. برای شروع، باید یک دستگاه کامپیوتر در اختیار داشته باشید که سیستم عامل مورد نیاز بر روی آن مستقر باشد. اگر قصد شما از دنبال کردن این آموزش فقط یادگیری است، در آن

صورت هریک از ورژن های **Microsoft Windows Vista**، **Microsoft Windows XP Professional**، **Microsoft Windows 7**، **Microsoft Windows Server 2003**، **Microsoft Windows Server 2008** و **Microsoft Windows Server 2012** کفایت می کند.

آموزش نصب Microsoft SQL Server

1. رایانه ی خود را روشن کنید.

2. **DVD** حاوی سرویس **Microsoft Windows Server 2012** را وارد **DVD-Rom** کنید. یک پنجره ی محاوره نمایان شده که لینک **Run SETUP.EXE** را در اختیار شما قرار می دهد.

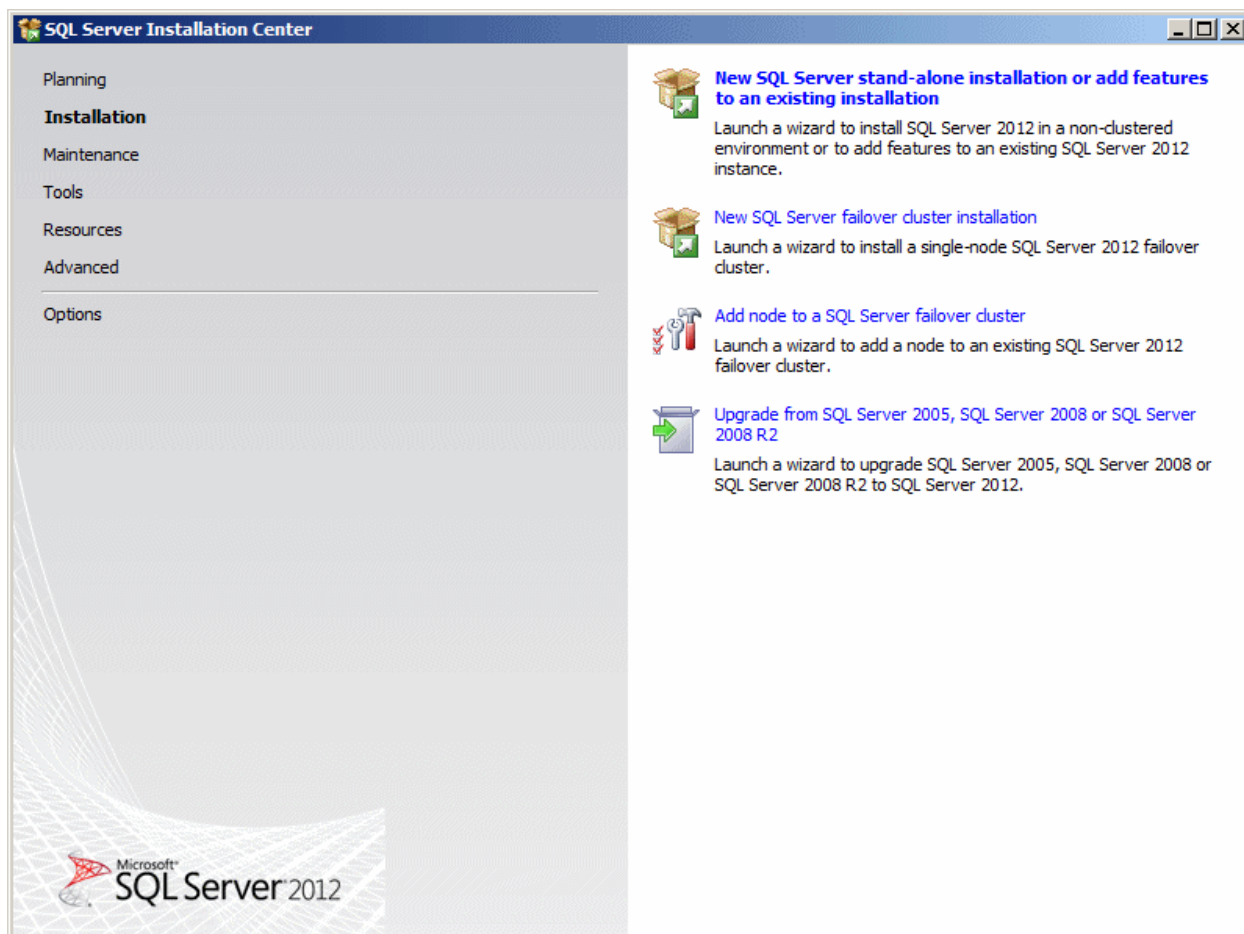


2. در صورت دریافت پنجره ی محاوره ی نام برده، لینک **Run SETUP.EXE** را کلیک کنید. در غیر این صورت، گزینه ی **Open Folder** را کلیک کرده، سپس **Default.htm** را دوبار کلیک نمایید. نسخه ی مورد نظرتان را انتخاب نموده و **setup** را دوبار کلیک کنید.

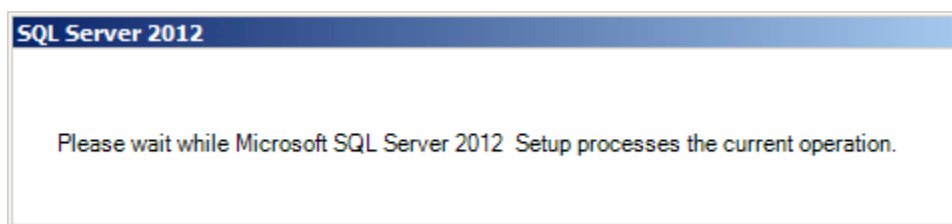
3. فرایند نصب آغاز می گردد:

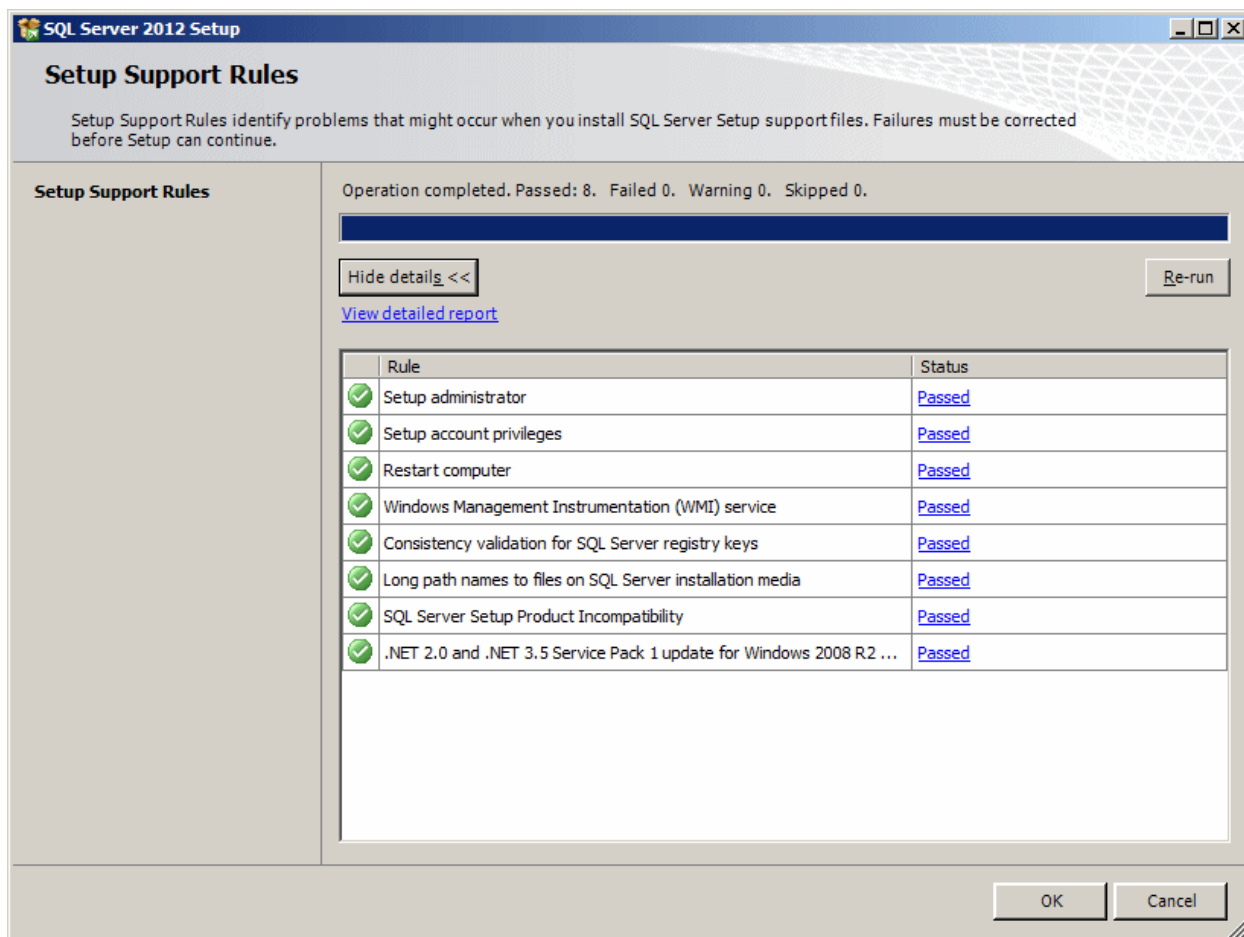


از سمت چپ گزینه ی Installation را کلیک کنید تا نصب شروع شود.



4. اگر صرفاً علاقه مند به یادگیری و مطالعه ی طراحی و توسعه (design & development) در SQL Server هستید، در سمت راست، گزینه ی **New SQL Server Stand-Alone Installation** یا **Add Features to an Existing Installation** را انتخاب کنید.

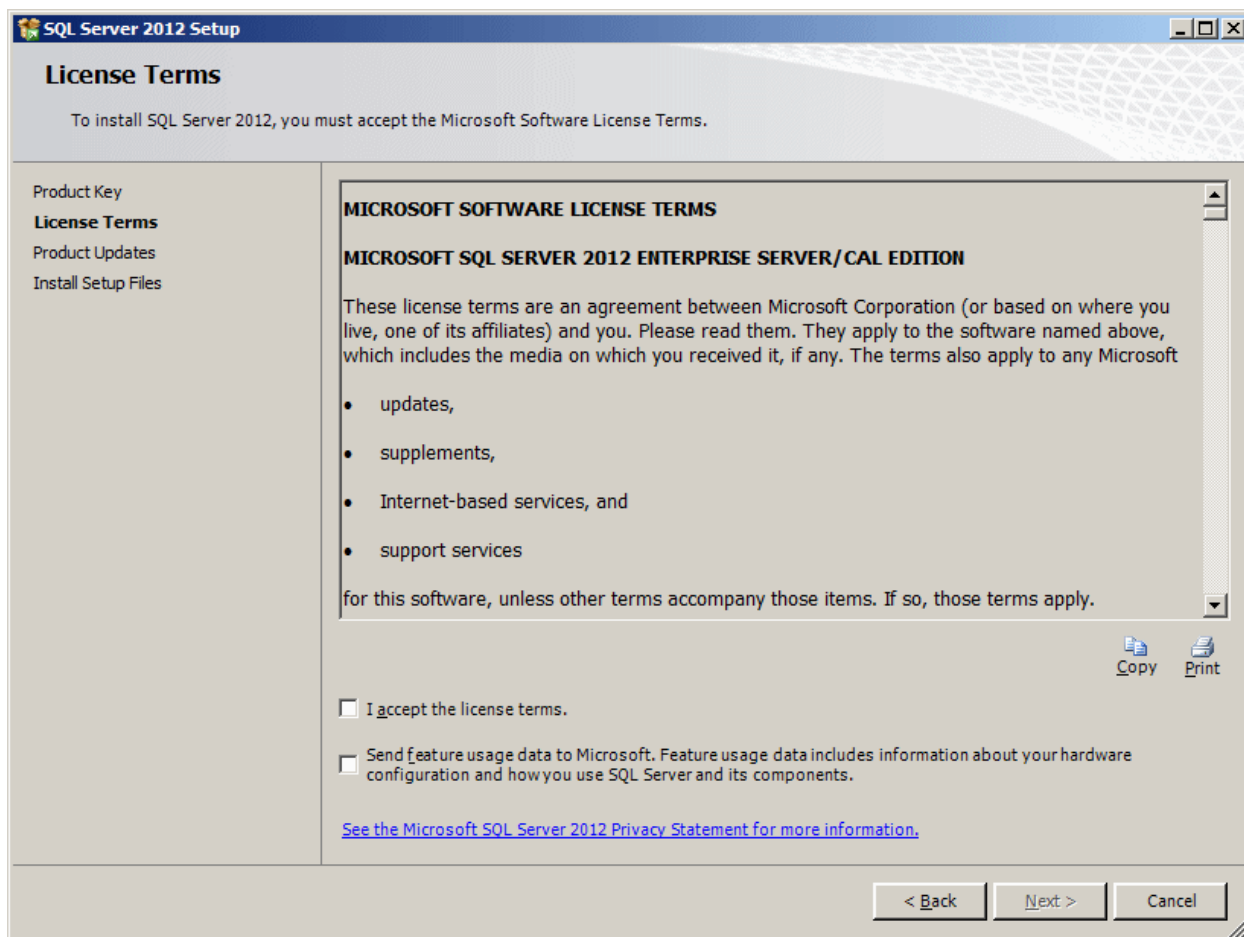




5. **OK** را فشار دهید.

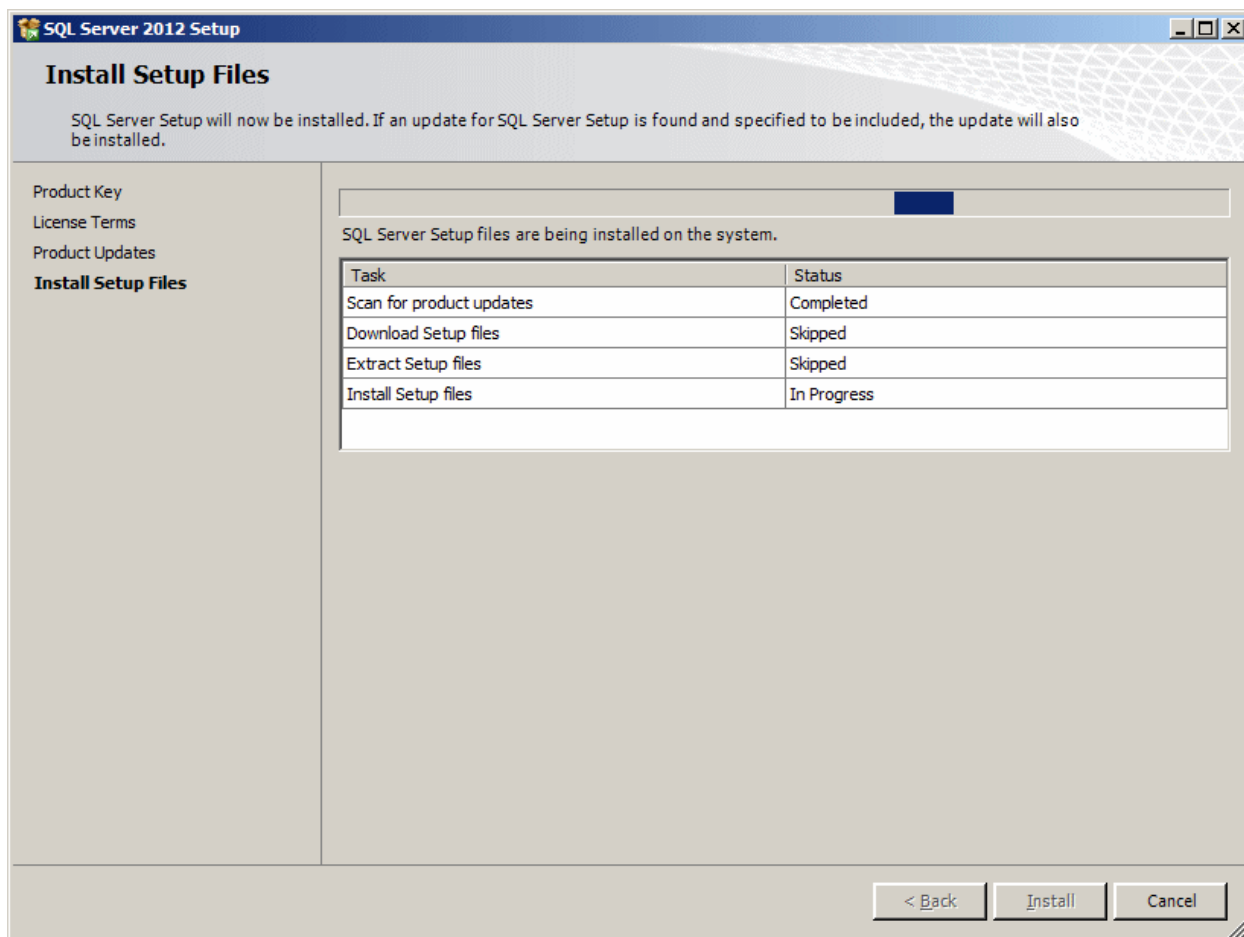
6. صفحه ی بعدی راهنمای نصب (ویزارد) از شما کلید منحصر بفرد محصول (**product key**) را درخواست می کند. آن را وارد کرده و دکمه ی **Next** را بکار ببرید.

7. صفحه ی **License Terms** برای شما نمایش داده می شود. آن را کاملا بخوانید. اگر با مفاد و شرایط آن موافق نیستید، دکمه ی **cancel** | انتخاب کنید.



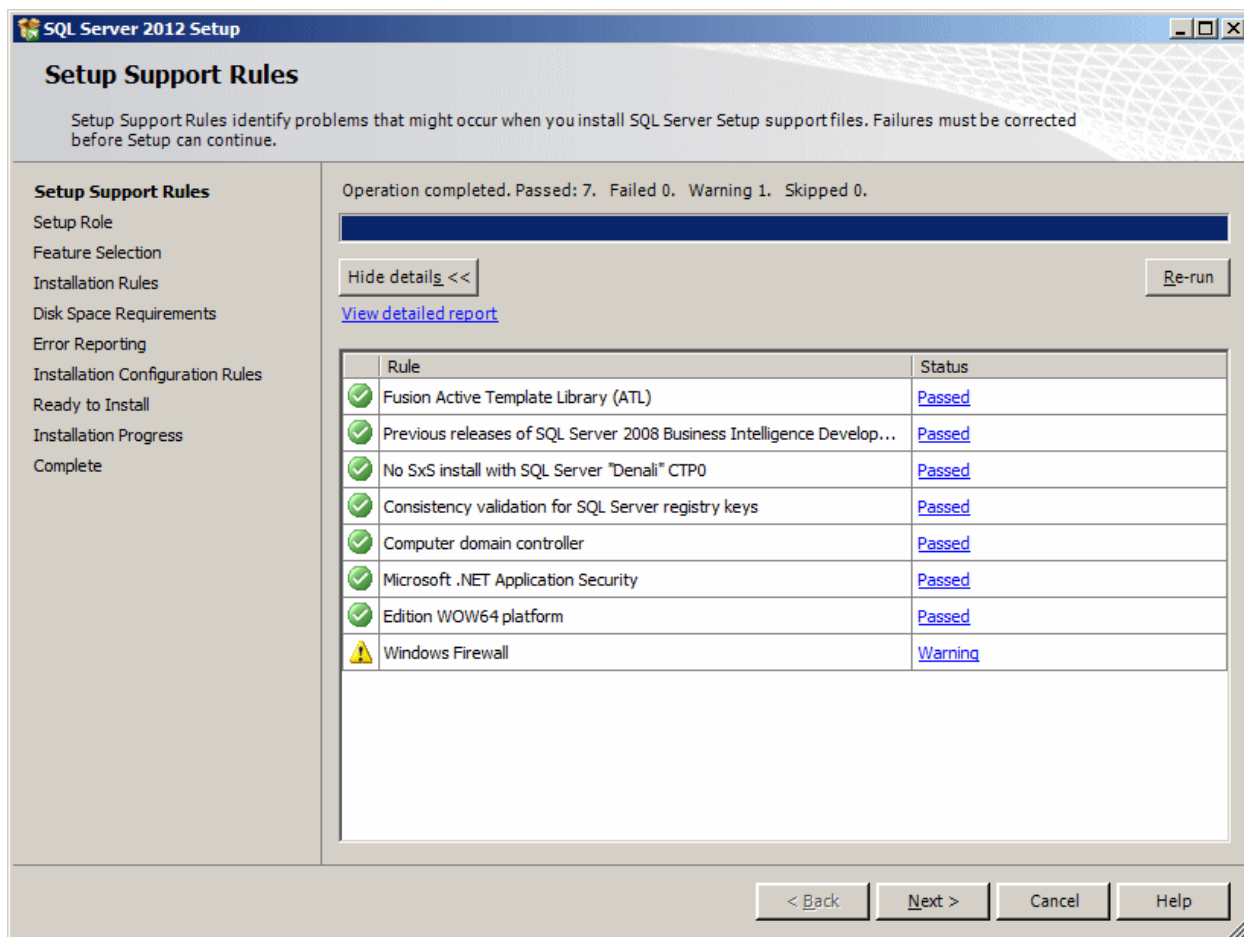
در غیر این صورت کادر تیک **Accept** را فعال کنید.

8. دکمه ی **Next** را کلیک کنید.



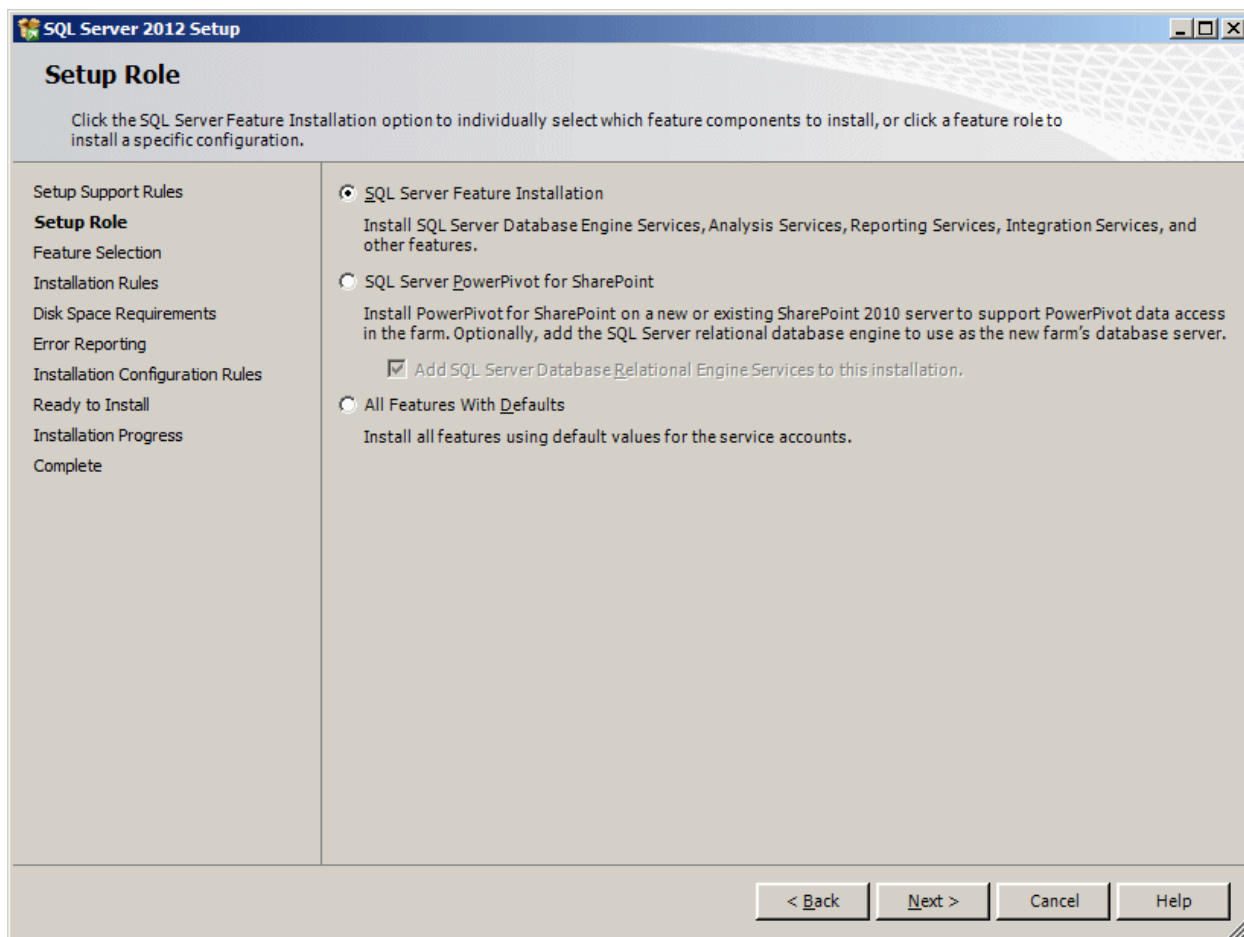
9. پیغام ها را خوانده و **Install** را کلیک نمایید.

10. یک پیام اخطار درباره ی **firewall** دریافت می کنید.



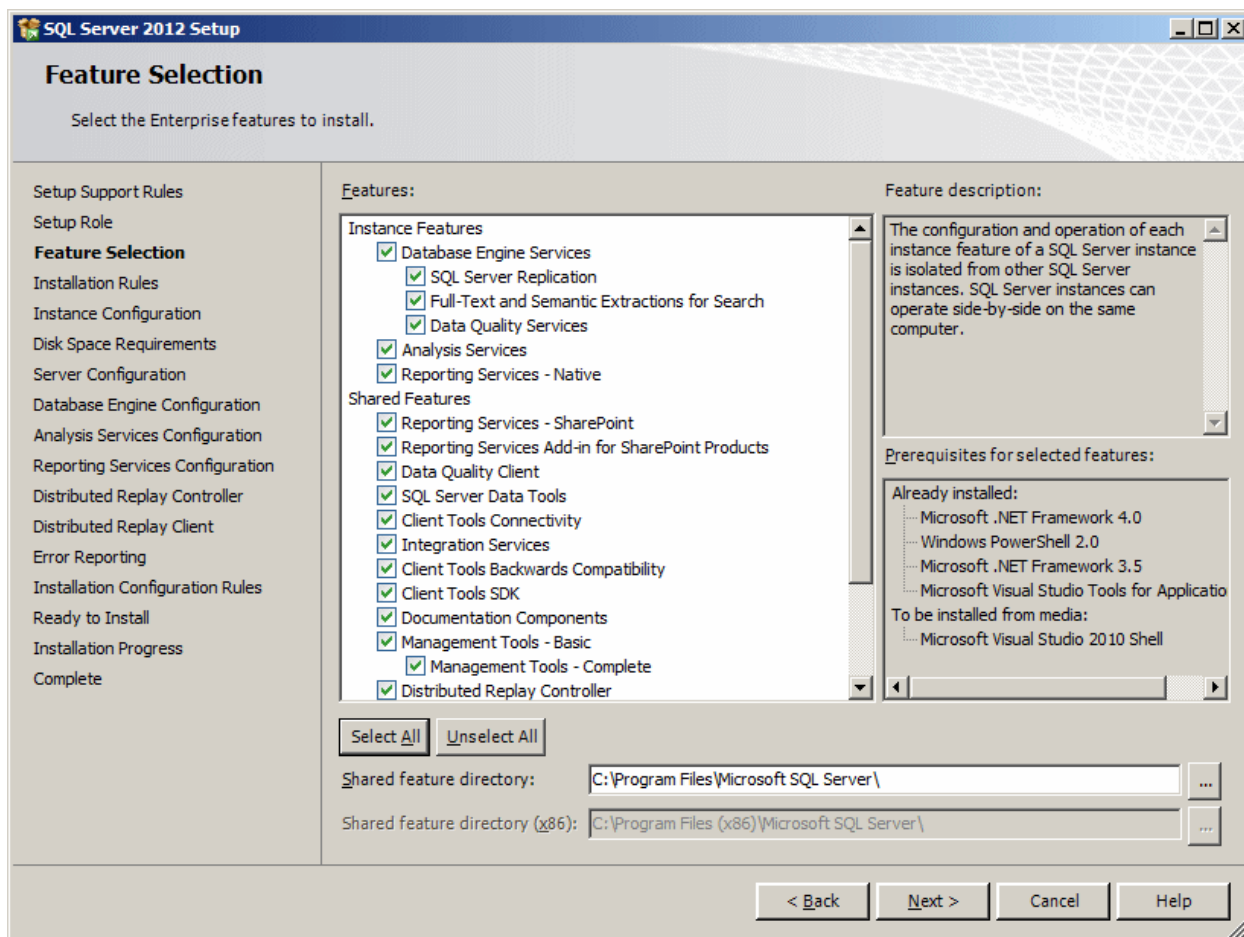
عجالتاً آن را نادیده گرفته و ادامه ی نصب را دنبال کنید (در حال حاضر دلیلی برای غیرفعال سازی **firewall** سیستم نیست و نصب به روال عادی خود ادامه می یابد).

Next را کلیک نمایید.

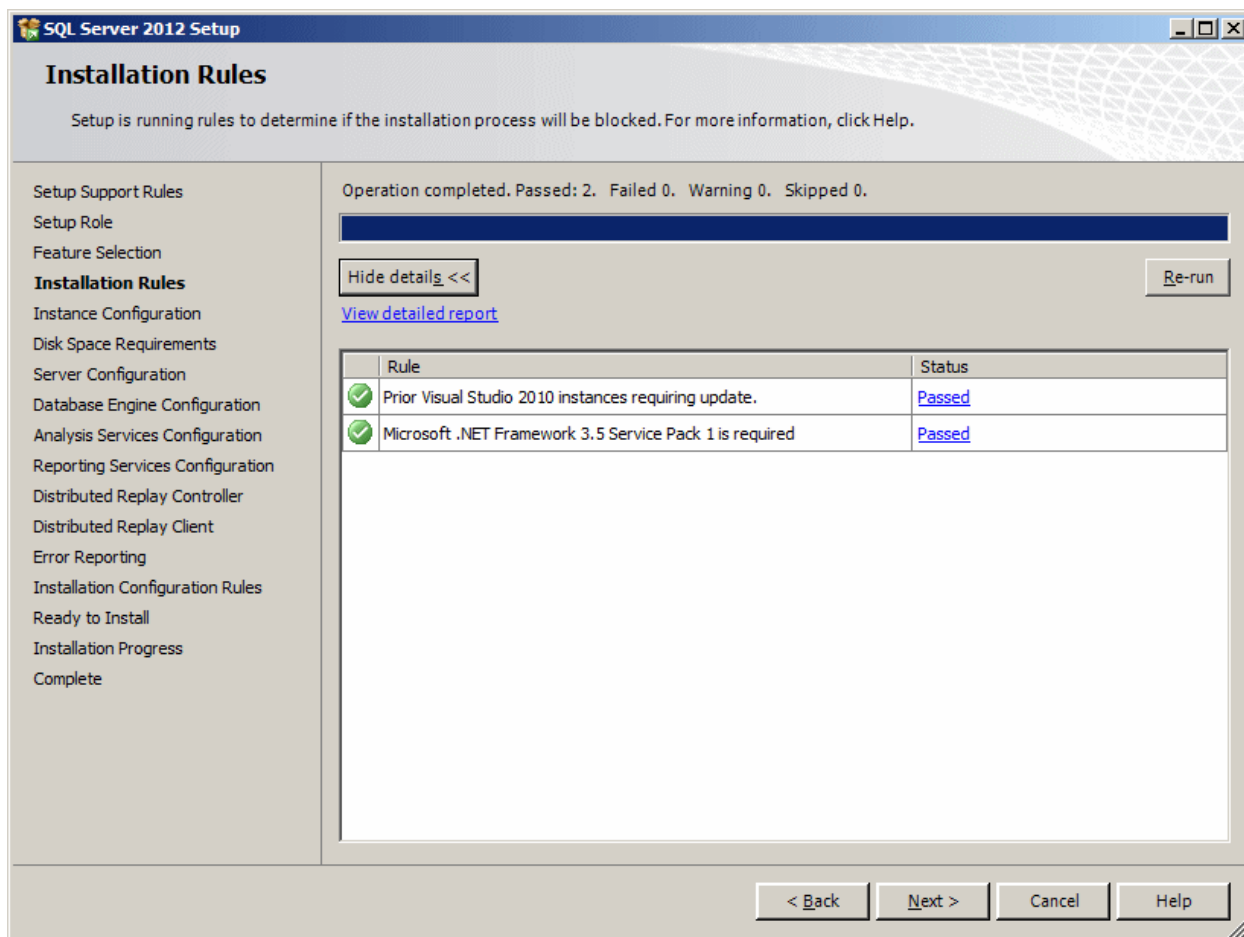


11. صفحه ی بعدی راهنمای نصب مربوط به **setup role** می باشد. انتخاب خود را کرده، سپس **Next** را کلیک کنید.

12. صفحه ی بعد به شما اجازه می دهد آیتم های مد نظر برای نصب را انتخاب کنید:

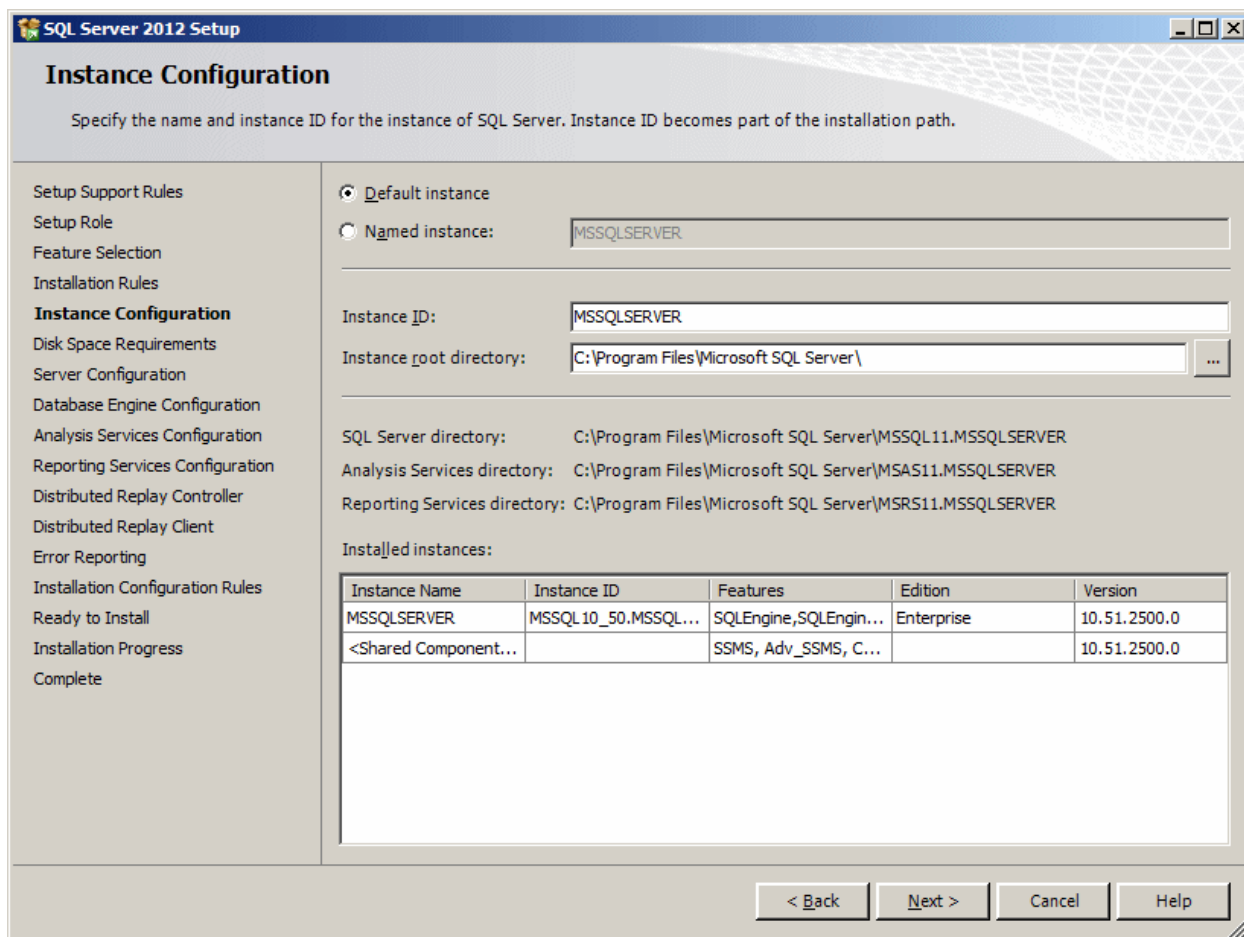


13. حال **Next** را کلیک کنید.



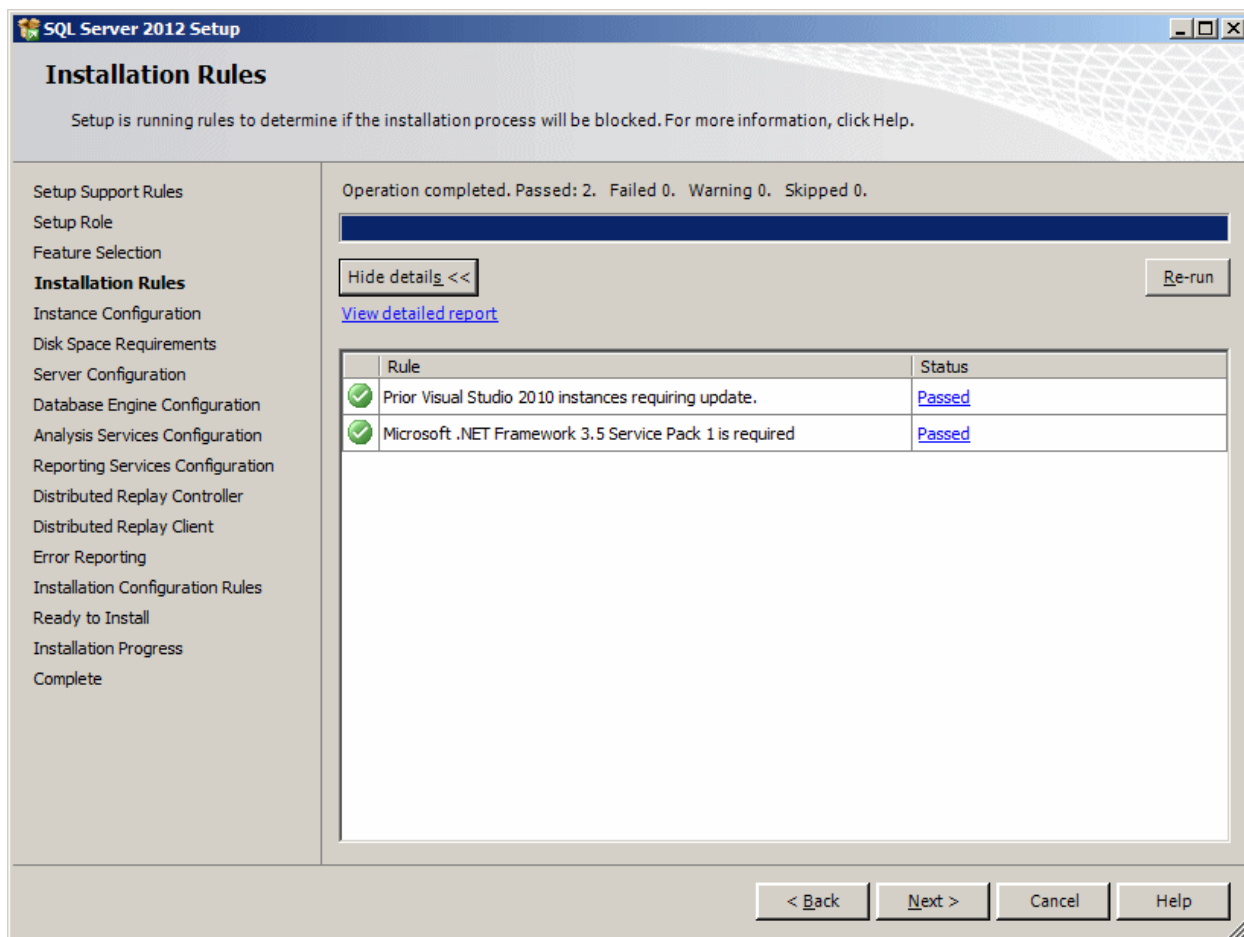
14. صفحه ی بعدی اجرا شده و قوانین نصب (rules of installation) را بررسی می کند. دکمه ی **Next** را کلیک کنید.

15. در صفحه ی بعدی می توانید اسم نمونه یا **Microsoft SQL Server instance name** (اینکه سرور کجا نصب و مستقر شود) را مشخص کنید. در بیشتر مواقع، توصیه می کنیم اسم پیشنهادی (پیش فرض) نمونه را (**MSSQLSERVER**) استفاده کنید:



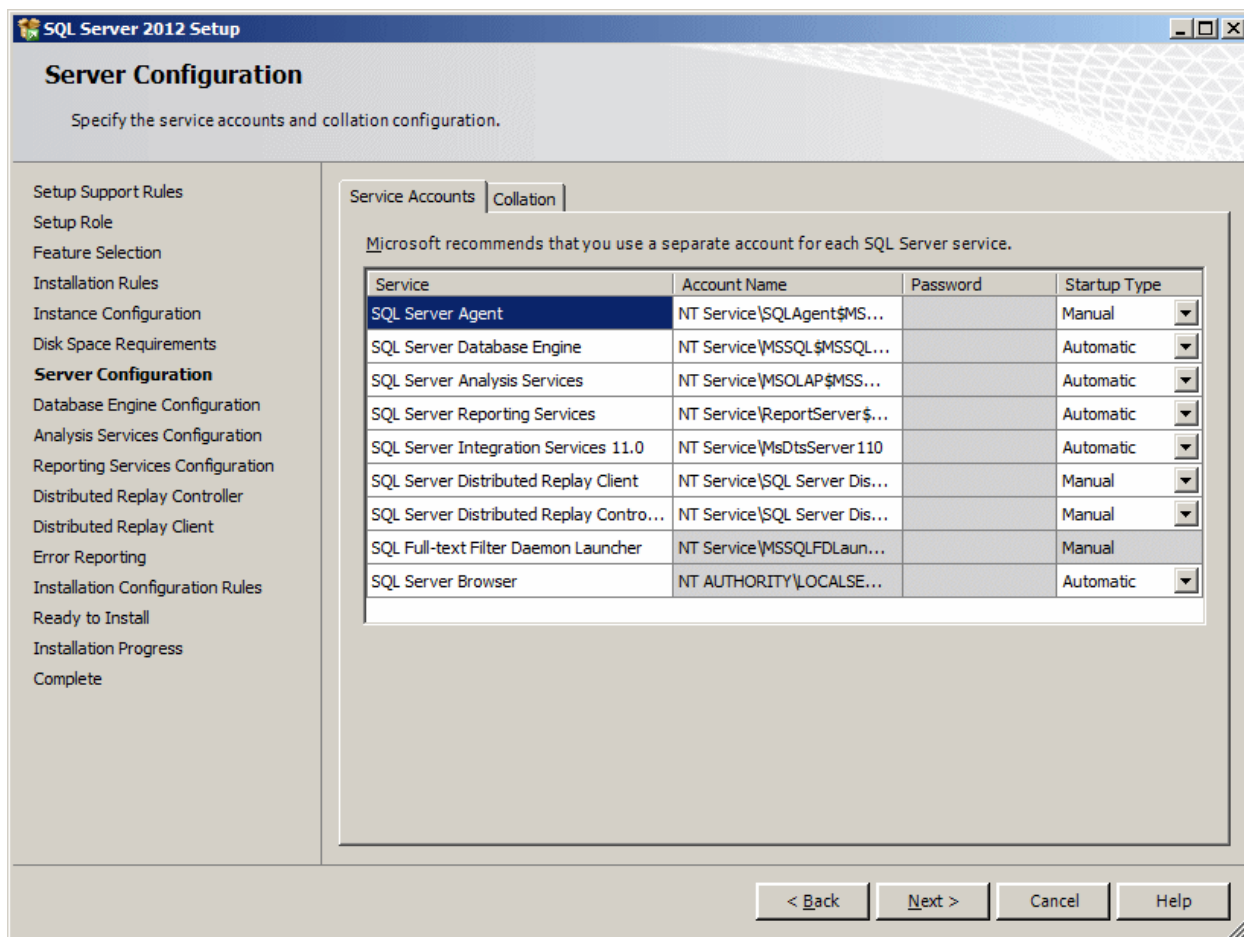
پس از اینکه انتخابات لازم را انجام دادید، دکمه ی **Next** را کلیک کنید.

16. در صفحه ی بعدی راهنمای نصب، می توانید فضای خالی حافظه و مقدار حافظه ی لازم برای نصب **SQL Server** را مشاهده کنید.



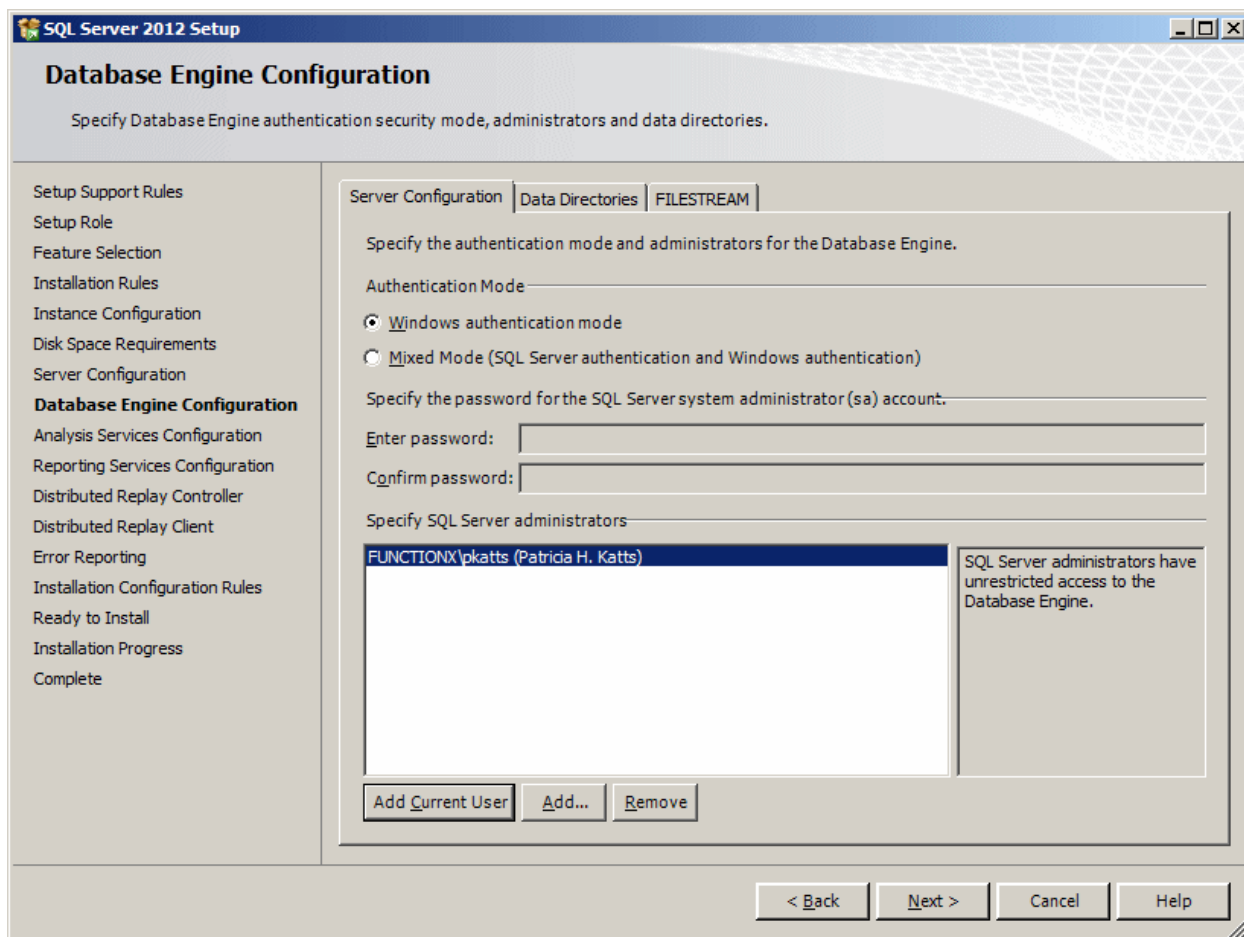
پس از اینکه از وجود مقدار حافظه ی مورد نیاز برای نصب **SQL Server** اطمینان حاصل کردید، دکمه ی **Next** را کلیک کنید.

17. صفحه ی بعدی خلاصه ای از تنظیمات و پیکربندی **server** را ارائه می دهد:



Next را بزنید.

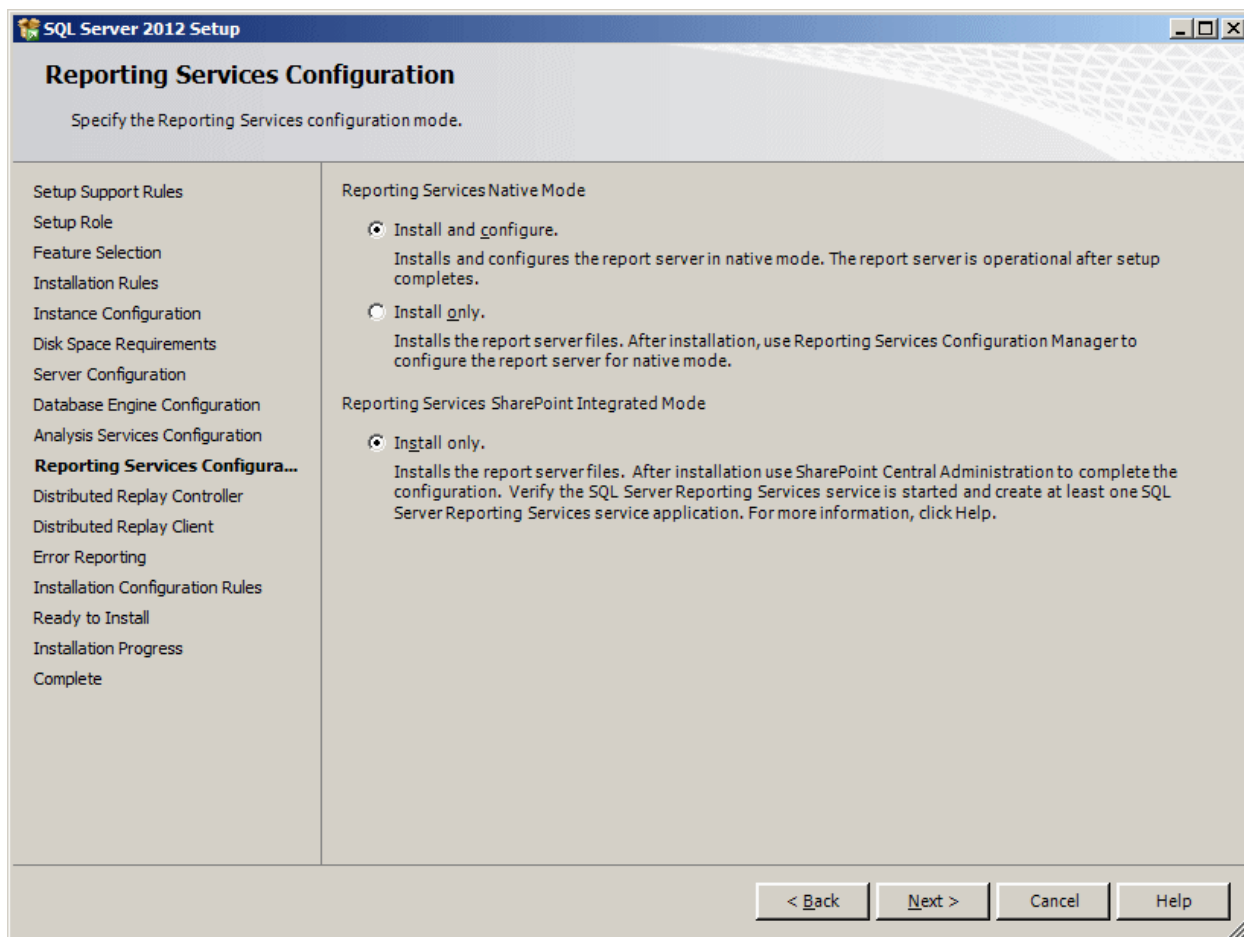
18. در صفحه ی بعدی، حساب کاربری که تحت عنوان **administrator** یا مدیر سیستم بکار می رود را مشخص کنید. برای این منظور، دکمه ی **Add Current User** را کلیک کنید.



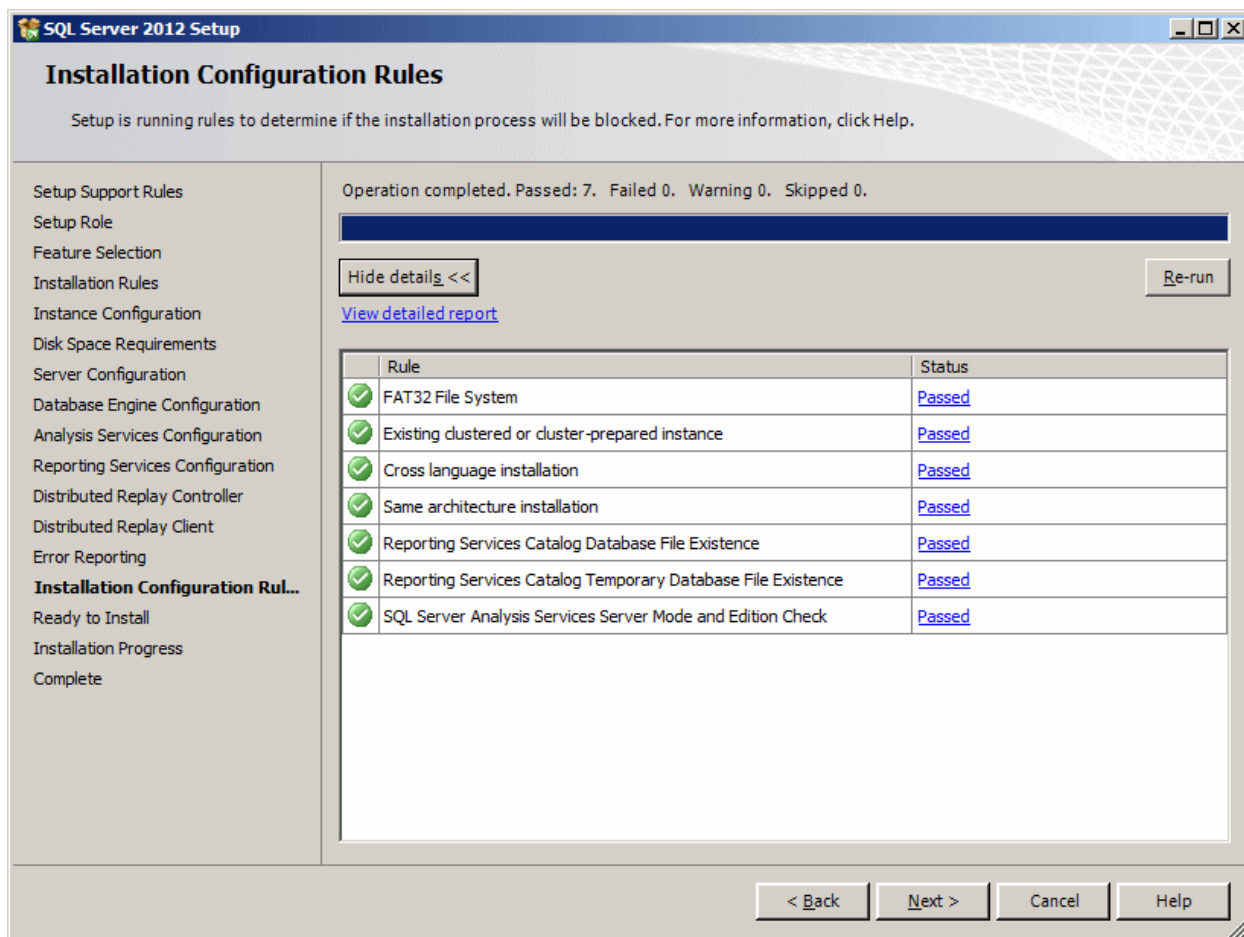
19. **Next** را کلیک نمایید.

20. در گام بعدی می توانید یک حساب کاربری برای سرویس **analysis services** ایجاد نمایید. بر روی دکمه **Add Current User** کلیک کنید.

21. **Next** را فشار دهید. صفحه **Reporting Services Configuration** نمایش داده می شود.

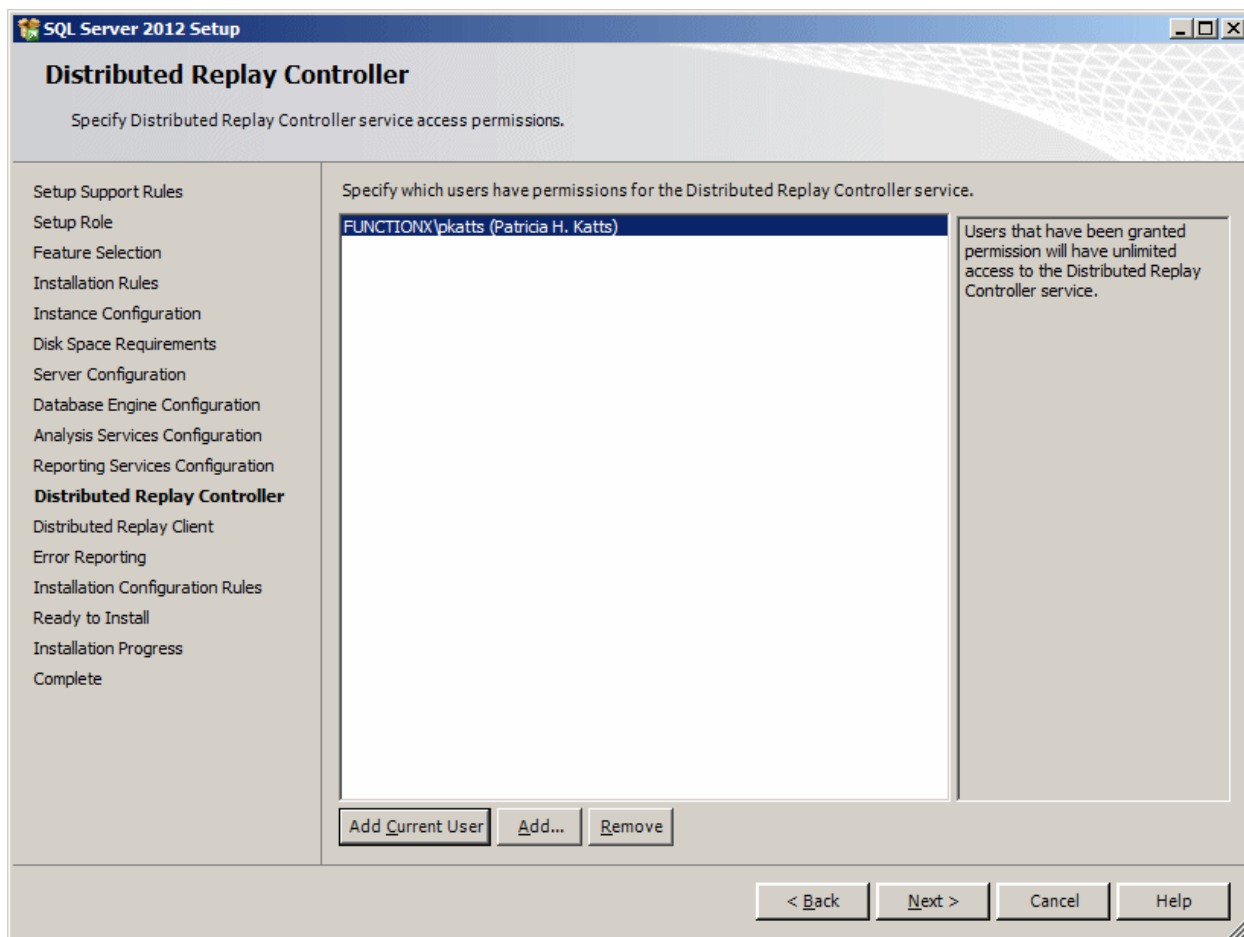


22. دکمه ی **Next** را کلیک نمایید. در صورتی که صفحه ی **Distributed Replay Controller** پدیدار شد، دکمه ی **Add Current User** را انتخاب نمایید.



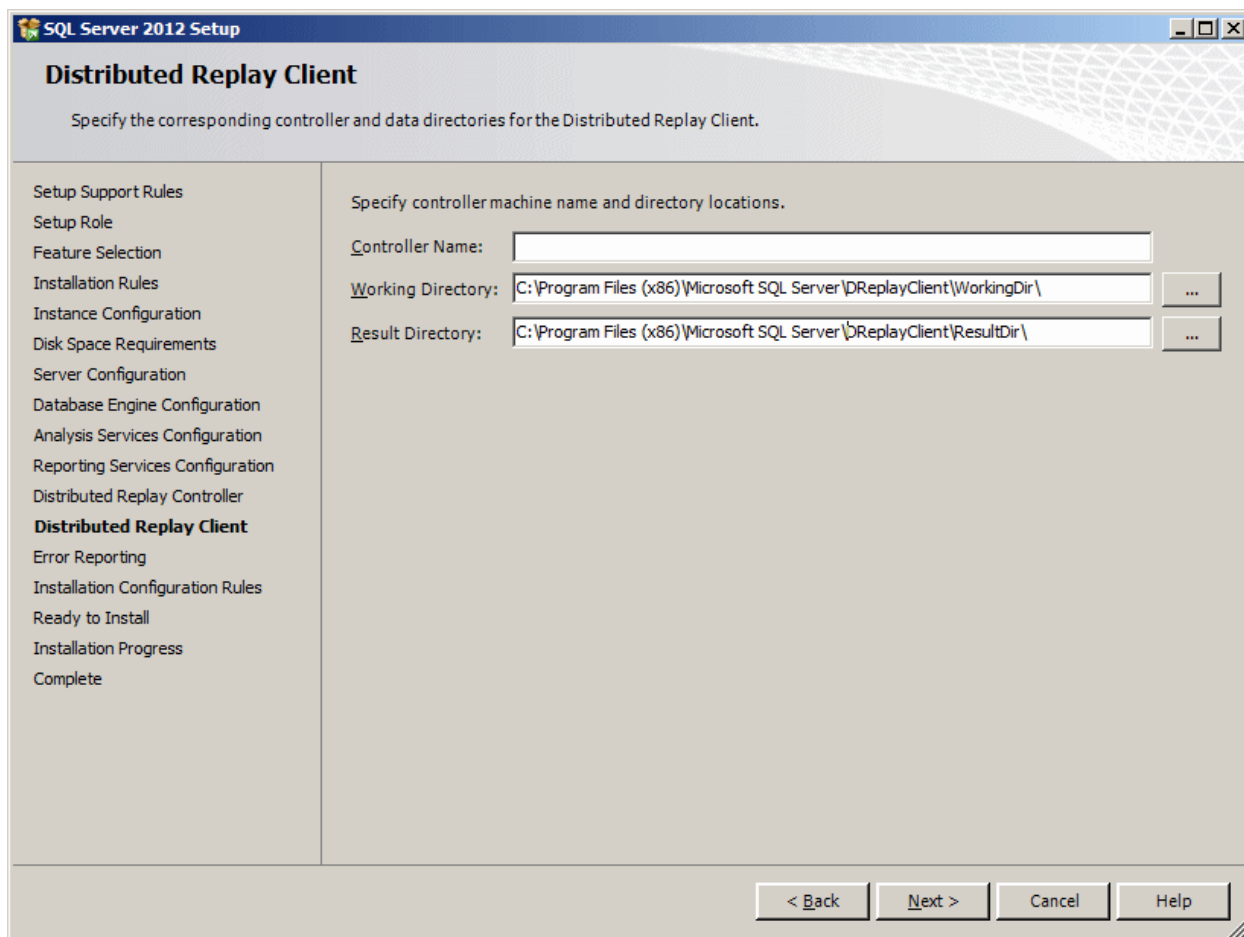
دکمه ی **Next** را کلیک کنید.

23. صفحه ی **Installation Configuration Reules** نشان داده می شود.



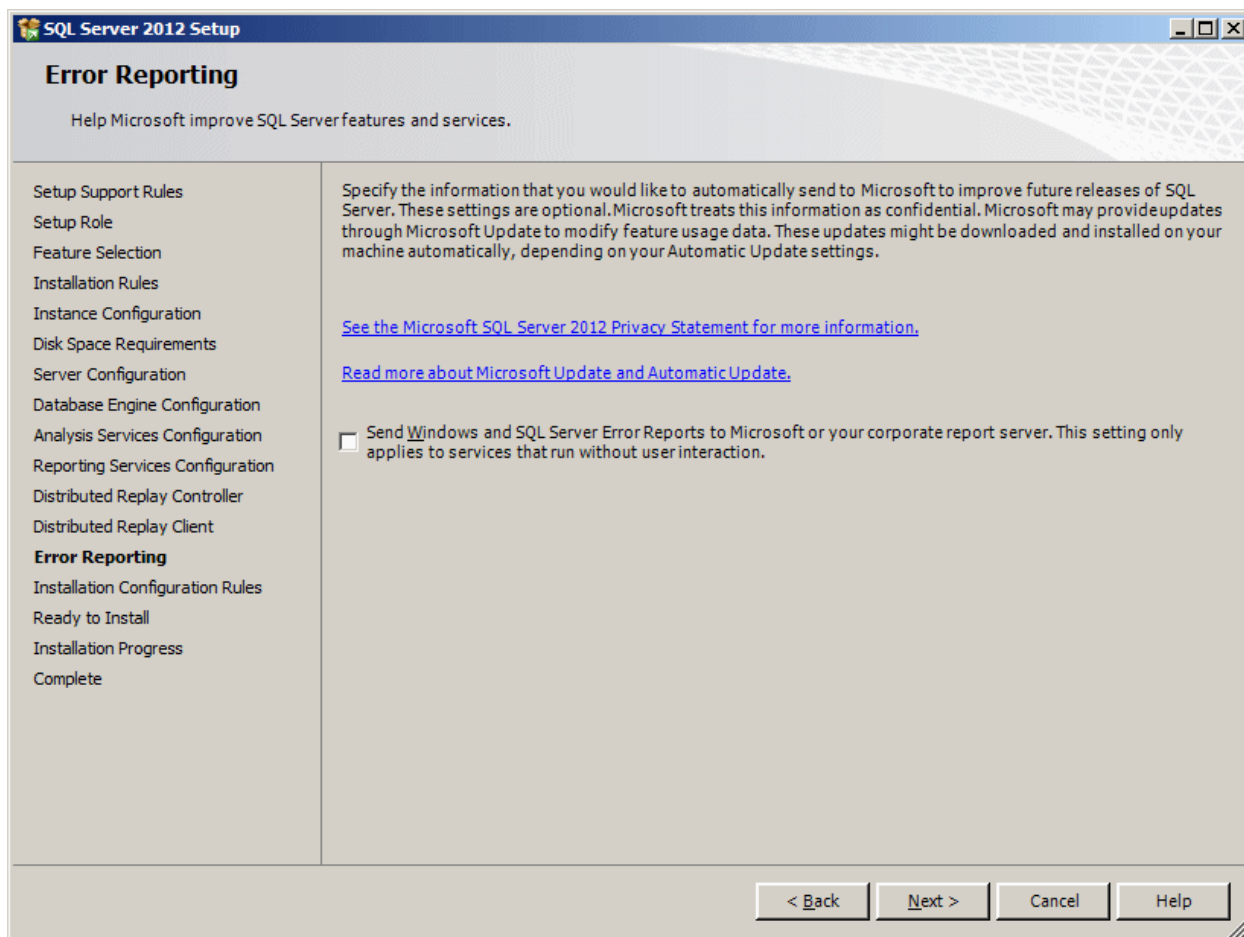
دکمه ی **Next** را کلیک کنید.

24. صفحه ی بعدی سرویس **Distributed Replay Client** را نشان می دهد.



دکمه ی **Next** را کلیک کنید.

25. صفحه ی بعدی سرویس **error reporting** را به نمایش می گذارد.

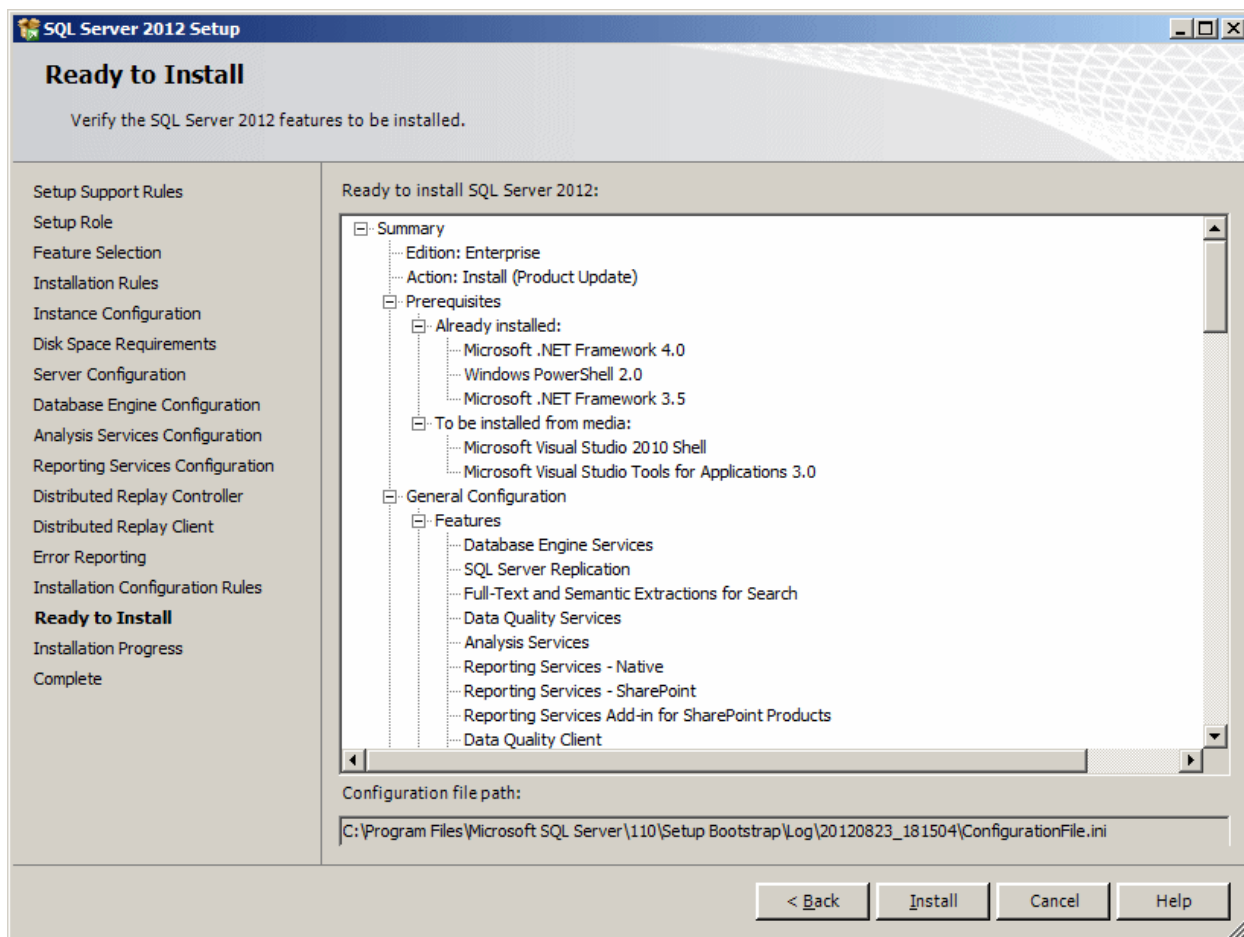


اشاره گر موس را بر روی دکمه ی **Next** قرار داده و آن را کلیک کنید.

26. به صفحه ی **Installation configuration Rules** برو خواهید گشت (هدایت خواهید شد).

Next را فشار دهید.

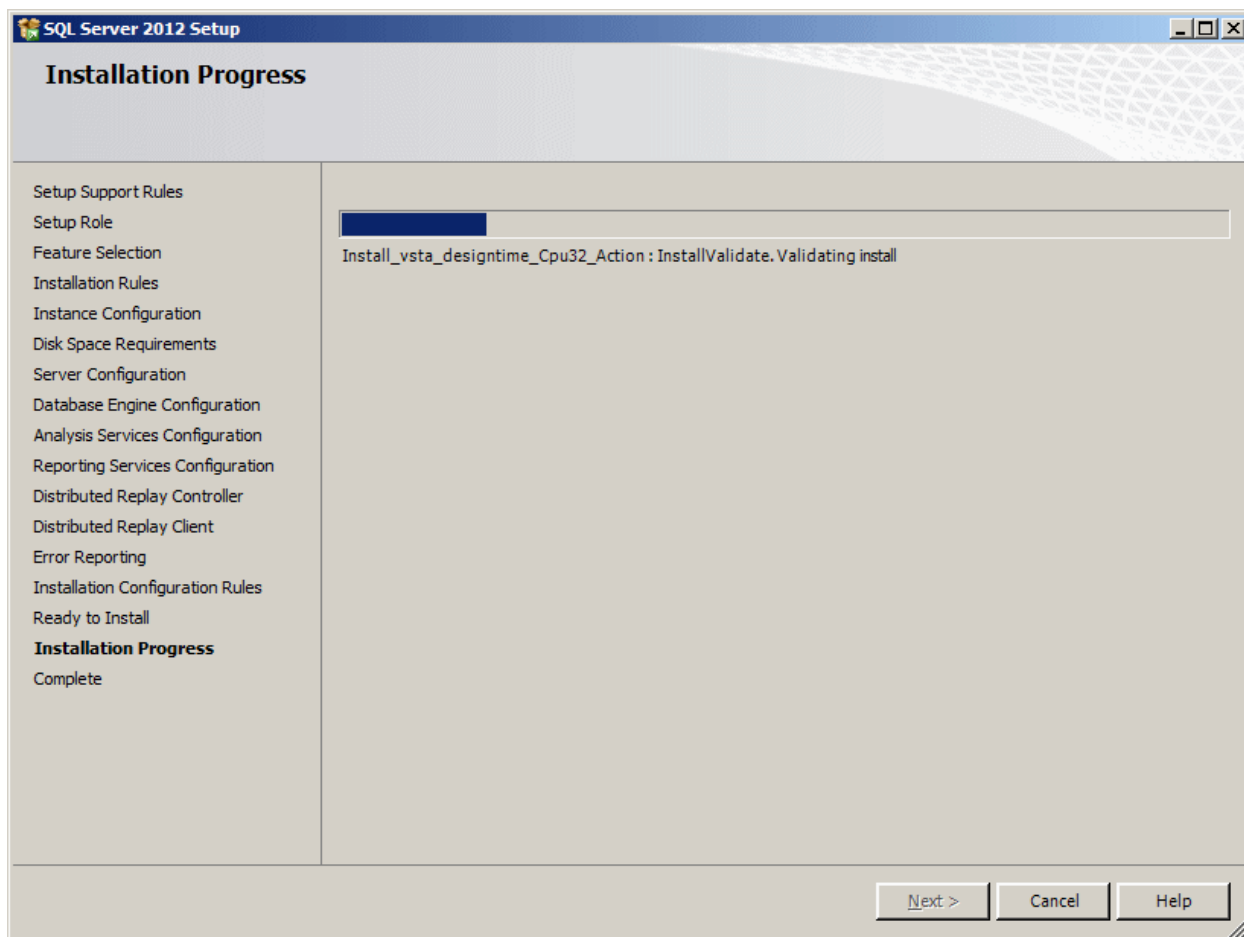
27. صفحه ی زیر، همان طور که مشاهده می کنید، خلاصه ای از تست هایی که پیش از نصب اجرا شدند، ارائه می کند.



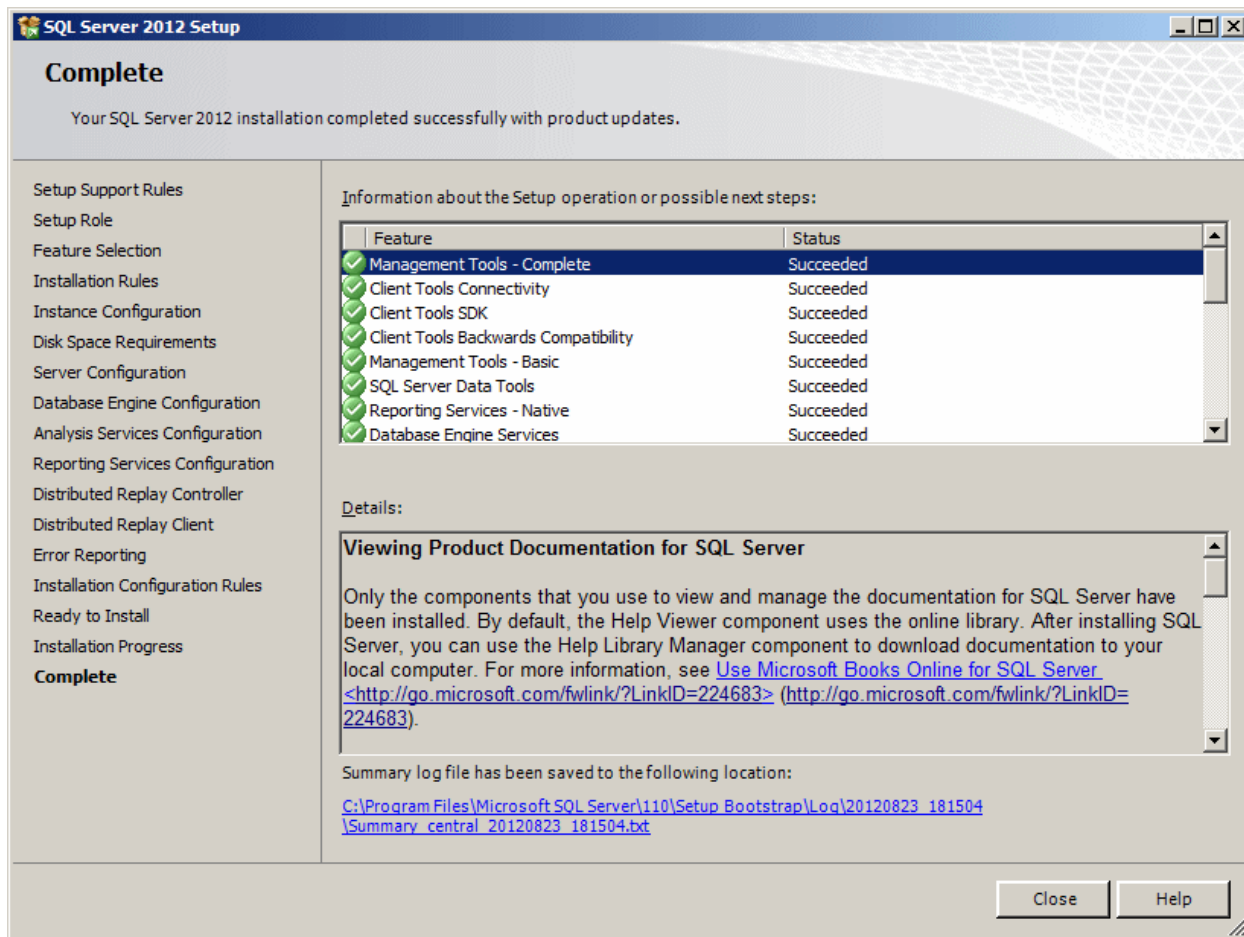
به منظور راه اندازی پروسه ی نصب، دکمه ی **Install** را کلیک کنید.

28. نصب آغاز می شود. در این صفحه یک **progress bar** نمایش داده می شود که پیشروی فرایند را نشان

می دهد. تکمیل فرایند نصب مدتی به طول می انجامد.



29. پس از به پایان رسیدن این مرحله، صفحه ی اتمام فرایند نصب را خواهید دید.



پس از خواندن پیام مورد نظر، **Close** را بزنید.

30. رایانه ی خود را **restart** کنید.

آموزش **Sql Server**، آموزش نصب **Sql Server**، آموزش نصب گام به گام **Sql Server**