

بسم الله الرحمن الرحيم

آموزشگاه تحلیل داده

تخصصی ترین مرکز برنامه نویسی و دیتابیس در ایران

نقشه و pin نقشه در Xamarin-Forms

مدرس : مهندس افشین رفوآ

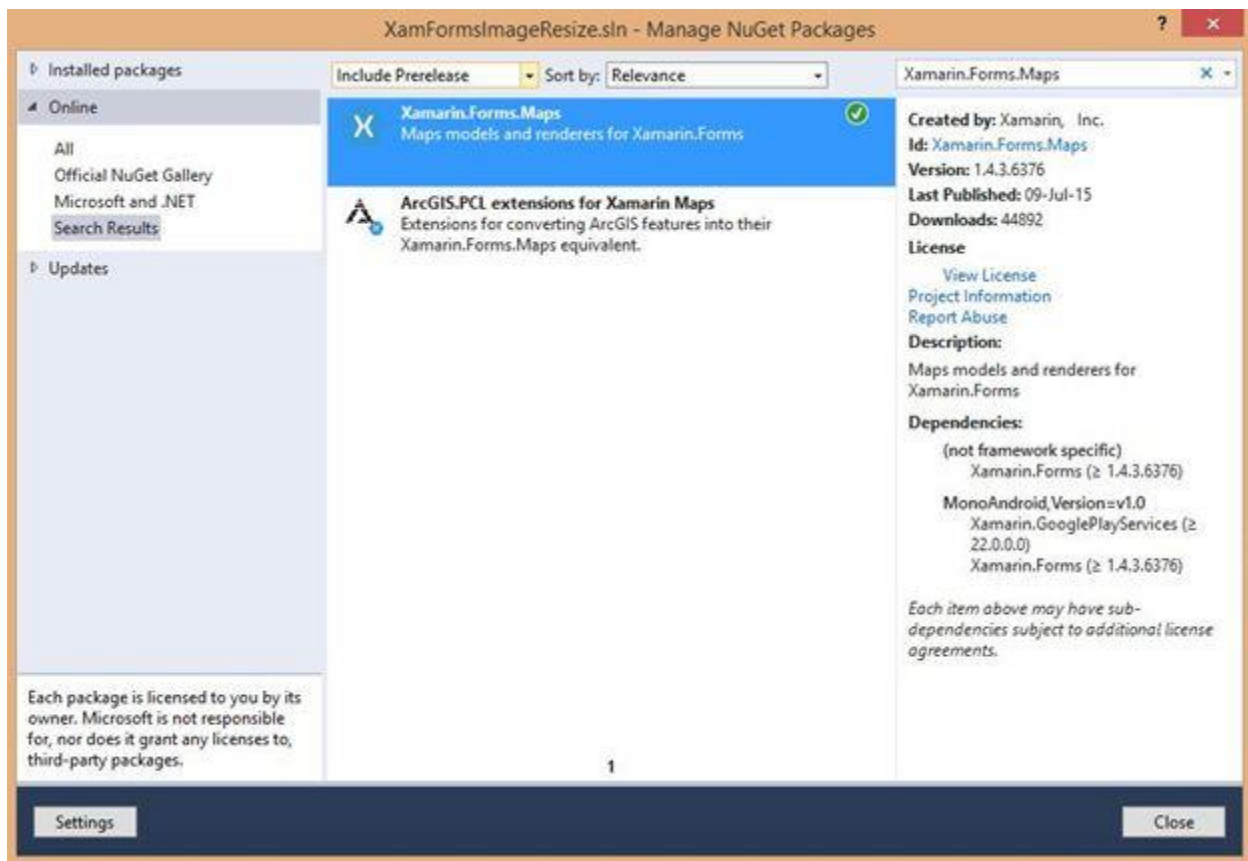
رمز فایل : tahlildadeh.com

کلیه حقوق مادی و معنوی این مقاله متعلق به آموزشگاه تحلیل داده می باشد و هر گونه استفاده غیر قانونی از آن پیگرد
قانونی دارد.

نقشه و pin نقشه در Xamarin-Forms

مثل همیشه قبل از هر چیز به شما نشان خواهیم داد که **NuGet package** در ساخت نقشه به ما کمک می کند.
Xamarin.Forms.Maps را به پروژه خود اضافه میکنیم.

Xamarin.Forms.Maps برای هر پلتفرم از **API** های نقشه محلی استفاده می کند. به این ترتیب کاربران به راحتی و با آشنایی
کامل به نقشه با آن کار خواهند کرد. اما قبل از آن باید یکسری تنظیمات برای پایبندی **API** به هر پلتفرم انجام دهیم. پس از
انجام این تنظیمات، کنترل **Map** مانند سایر عناصر **Xamarin.Forms** کار خواهد کرد.



در این مرحله باید تنظیمات مربوط به یکسری مجوزها را انجام دهید. برای این کار از فایل **AndroidManifest.xml** استفاده خواهیم کرد و یکسری از این مجوزهای کاربری را تنظیم خواهیم کرد. برای دسترسی به نقشه های **Google (Google Maps)** به یک کلید (**key**) نیاز خواهیم داشت. برای انجام تنظیمات مجوز دهی در **Windows Phone** فایل **WMAppManifest.xml** را باز کنید.

- ID_CAP_LOCATION
- ID_CAP_MAP
- ID_CAP_MEDIALIB_AUDIO
- ID_CAP_MEDIALIB_PHOTO
- ID_CAP_MEDIALIB_PLAYBACK

حالا باید با فراخوانی متد **Xamarin.Forms.Maps.Init()**، قبل از فراخوانی **Xamarin.Forms.Maps.LoadApplication()** را در هر کلاس آغازگر مخصوص هر پلتفرم، مقدار دهی اولیه (**initialize**) کرد. برای قرار گرفتن نقشه در صفحه مورد نظر، از کد زیر استفاده خواهیم کرد:

```
var map = new Map { HorizontalOptions = LayoutOptions.FillAndExpand };
var mapPosition = new Position(10.020921, 76.337919);
```

```
map.MoveToRegion ( MapSpan.FromCenterAndRadius(mapPosition, Distance.FromMiles(3)));
```

علاوه بر این جهت قرار دادن سنجاق (Pin) بر روی نقشه می توان قطعه کد زیر را به آن اضافه کرد.

```
var mapPin = new Pin {  
    Type = PinType.Place,  
    Position = mapPosition,  
    Label = "Mazsoft Technologies",  
    Address = "Kakkanad - Kerala"  
};  
map.Pins.Add(mapPin);
```

www.tahlildadeh.com