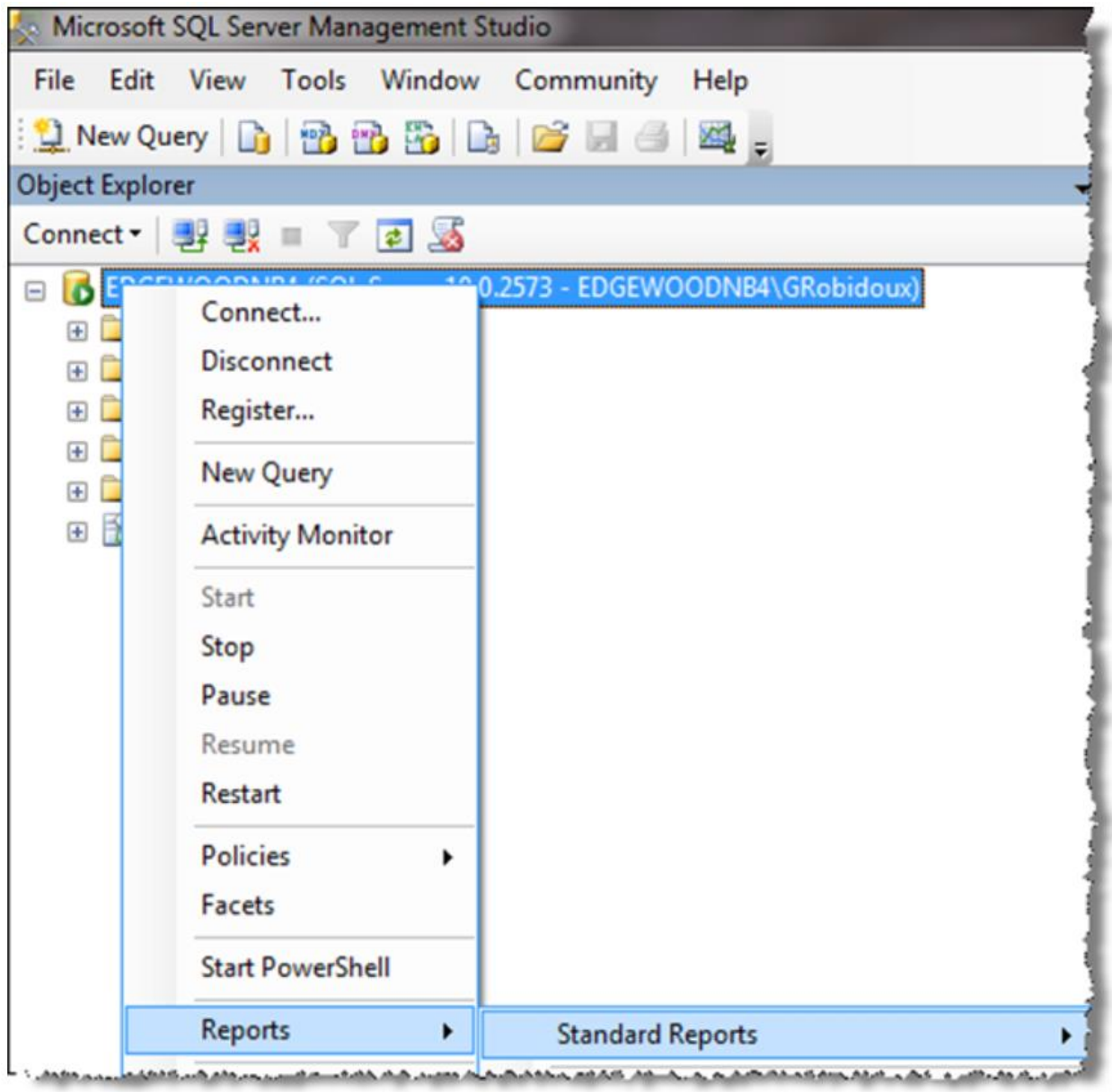


## گزارشات داخلی عملکرد در SSMS

روش دیگری برای گرفتن اطلاعات مربوط به اجرا در **SQL Server**، استفاده از گزارشات داخلی اجرا می باشد. گزارش ها در ابتدا به وسیله ی **SQL Server 2005** به عنوان افزوده شده، معرفی شدند. اما اکنون به وسیله ی ورژن های بعدی استاندارد شده اند. گزارش ها اطلاعات مفیدی را ارائه می دهند که می توانند در تعیین مکان اجرای **bottlenecks** استفاده شوند. داده ی این گزارش ها از **DMV**ها و همچنین طرح پیش فرض که همیشه در حال اجراست، گرفته می شود.

توضیح:

برای دسترسی به گزارش ها **SSMS** را باز کرده و روی نام نمونه ی **SQL Server** راست کلیک کنید و **Reports > Standard Reports** را مانند تصویر زیر انتخاب کنید.



گزارشات زیادی در ارتباط با اجرا وجود دارند که می توانند برای مشاهده ی فعالیت موجود و همچنین تاریخچه ی فعالیت استفاده شوند. در اینجا لیستی از گزارشات موجود را مشاهده می کنید:

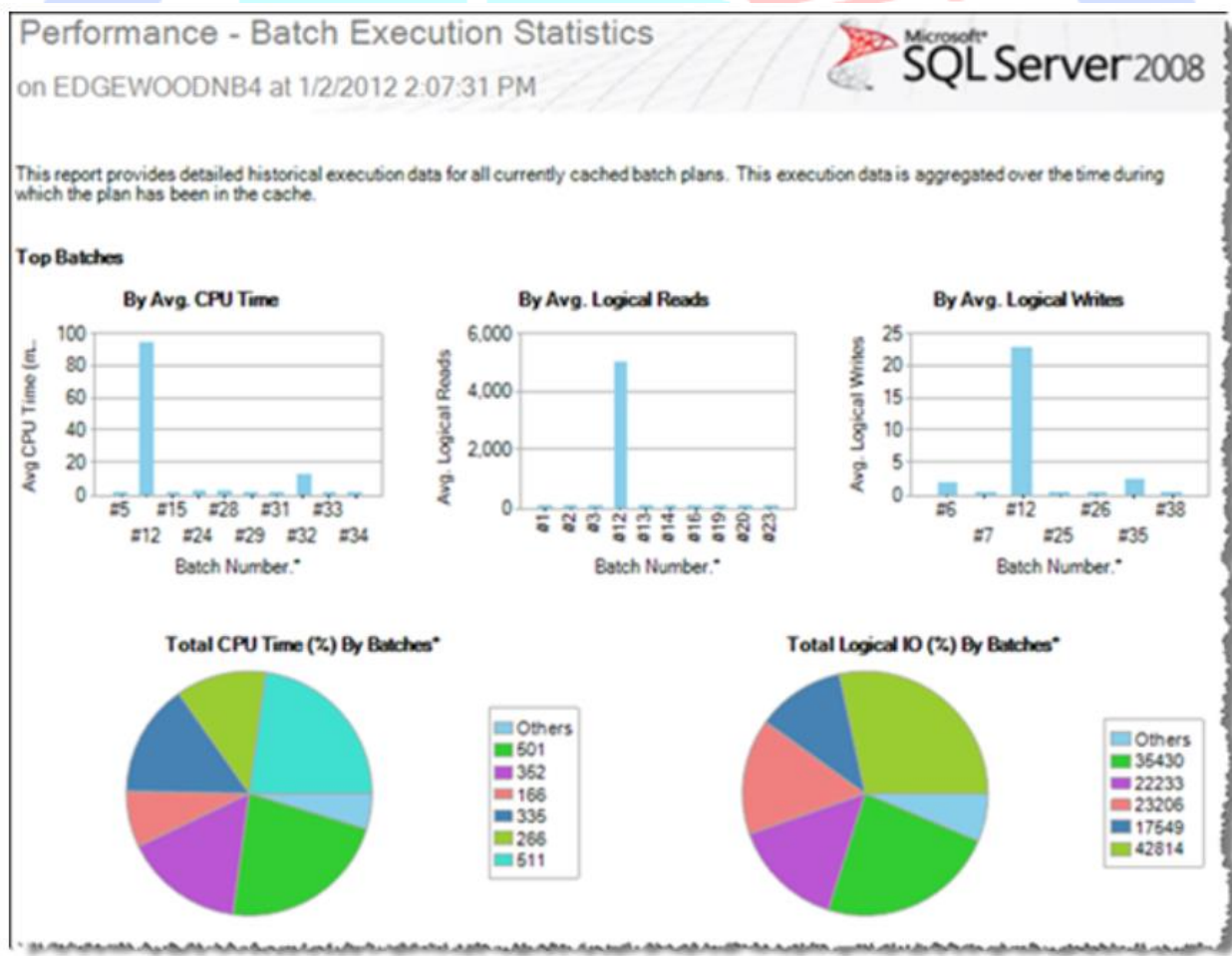
- Server Dashboard
- Scheduler Health
- Memory Consumption
- Activity - All Blocking Transactions

آدرس آموزشگاه : تهران - خیابان شریعتی - بالا تر از خیابان ملک - جنب بانک صادرات - پلاک 651 طبقه دوم - واحد 7

88146323 - 88446780 - 88146330

- Activity - Top Sessions
- Activity - top Connections
- Top Connections by Block Transactions Count
- Top Transaction by Locks Count
- Performance - Batch Execution Statistics
- Performance - Object Execution Statistics
- Performance - Top Queries by Average CPU Time
- Performance - Top Queries by Average IO
- Performance - Top Queries by Total CPU Time
- Performance - Top Queries by Total IO

در اینجا نمونه ای از اجرا را مشاهده می کنید:



آدرس آموزشگاه : تهران - خیابان شریعتی - بالا تر از خیابان ملک - جنب بانک صادرات - پلاک 651 طبقه دوم - واحد 7

88146323 - 88446780 - 88146330

زمانی را برای شناخت این گزارش ها اختصاص دهید تا اینکه تعیین کنید کدام گزارش به بهترین شکل نیازهای مربوط به نظارت اجرایی (performance monitoring) را برآورده می کند.



آدرس آموزشگاه : تهران - خیابان شریعتی - بالا تر از خیابان ملک - جنب بانک صادرات - پلاک 651 طبقه دوم - واحد 7

88146323 - 88446780 - 88146330

<http://www.tahlildadeh.com/>