

پروژه ی SSDT با استفاده از Visual Studio

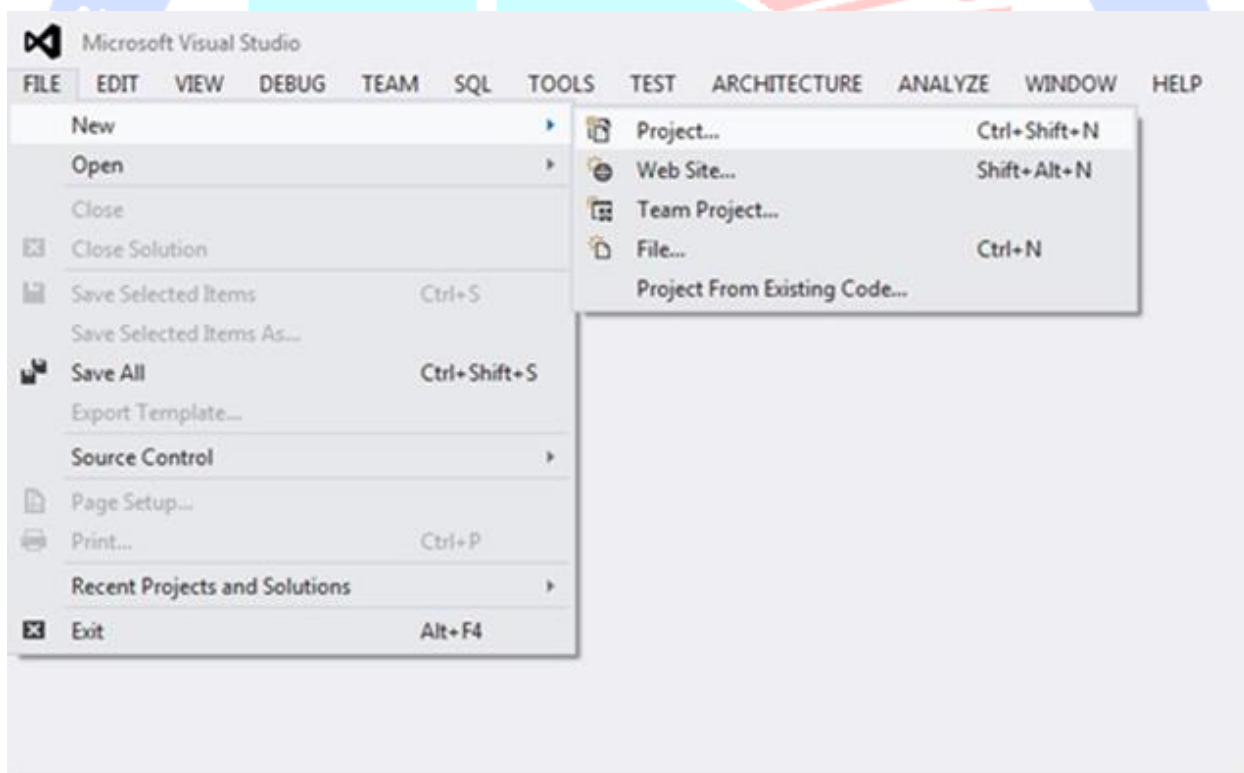
ما به سمت ایجاد پروژه ی **SSDT SQL** اولیه با استفاده از **Visual Studio 2012** پیش خواهیم رفت.

توضیح

نکته: این آموزش با **Visual Studio 2012** و **SQL Server 2014** کار می کند. آخرین **Visual Studio 2012 SSDT** که **SQL Server 2014** را پشتیبانی می کند، باید دانلود شود.

پس از شروع **Visual Studio 2012** یک پروژه ی **SQL** جدید مانند زیر، ایجاد کنید.

روی **FILE->New->Project** کلیک کنید.

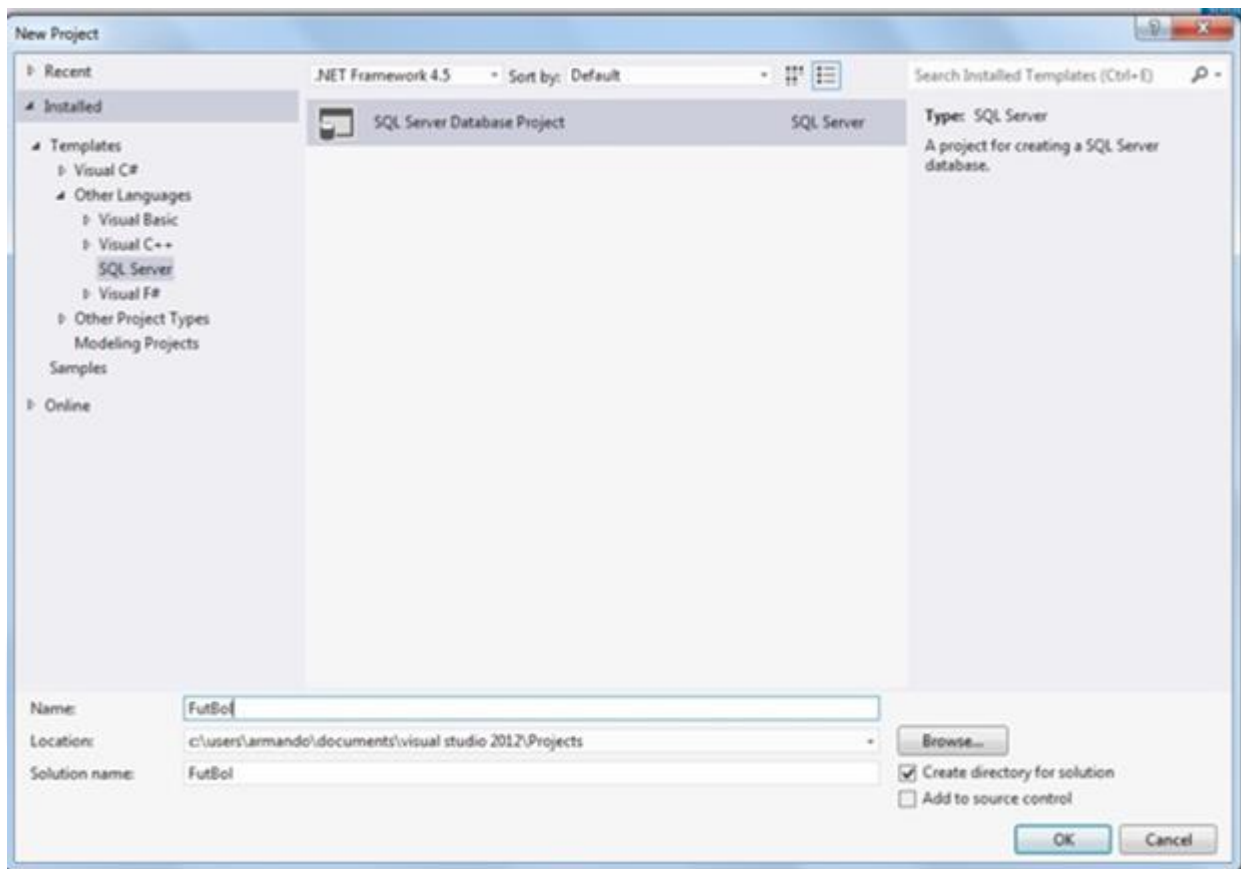


صفحه ی **New Project** زیر به شما نمایش داده خواهد شد. نام و نام راه حل دار ای مقادیر پیش فرض خواهند بود، که می توانید آنها را تغییر دهید. به سمت پایین به **SQL Server** بروید. در این آموزش ما **SQL Server 2014** را هدف قرار داده ایم، بنابراین را به عنوان نوع پروژه ی خود انتخاب می کنیم. قصد داریم پروژه ی جدیدی به نام **FutBol** و راه حل جدیدی به نام **FutBol** برای قرار دادن پروژه در آن ایجاد کنیم. همچنین اگر تمایل داشته باشید می توانید موقعیت **root** را

آدرس آموزشگاه : تهران - خیابان شریعتی - بالا تر از خیابان ملک - جنب بانک صادرات - پلاک 651 طبقه دوم - واحد 7

88146323 - 88446780 - 88146330

انتخاب کنید روی سروری که می خواهید فایل ها را در آن ایجاد کنید. پس از انتخاب نوع پروژه و وارد کردن نام های پروژه و راه حل، روی **Ok** کلیک کنید.

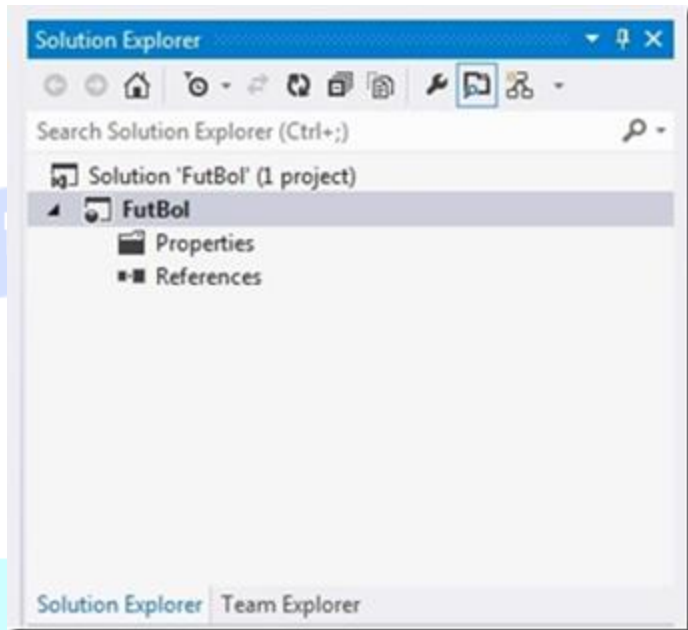


اکنون که راه حل و پروژه ی آن ساخته شده اند، سمت راست برنامه باید یک جفت پین جدید نمایش دهد. اولین پین **Solution Explorer** می باشد که می توانید در آن فایل های پشتیبانی مختلفی را ببینید که پروژه در ساختن و آپگرید کردن دیتابیس استفاده خواهد کرد. پین دوم **Properties** می باشد.

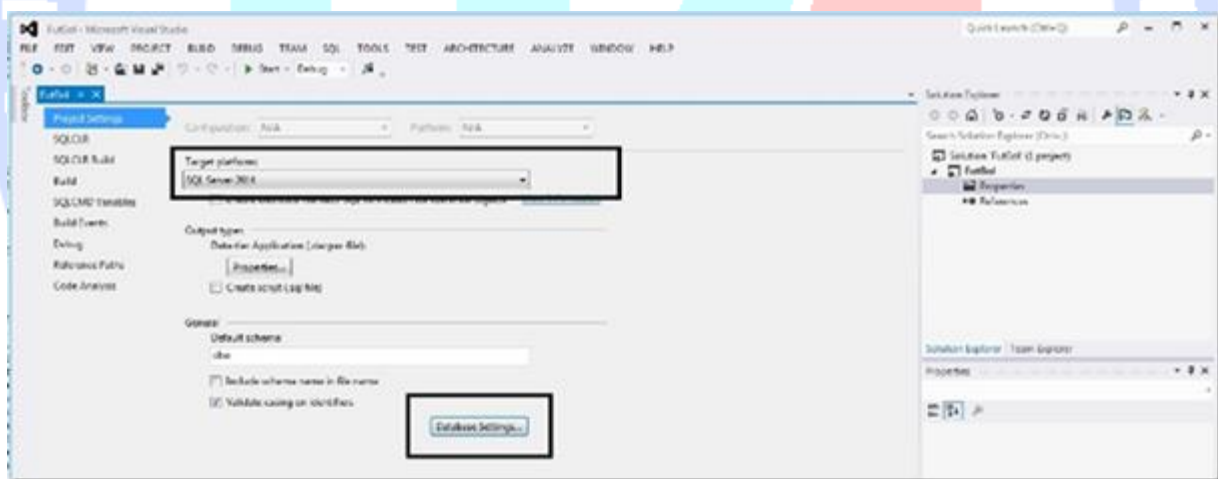
آدرس آموزشگاه : تهران - خیابان شریعتی - بالا تر از خیابان ملک - جنب بانک صادرات - پلاک 651 طبقه دوم - واحد 7

88146323 - 88446780 - 88146330

<http://www.tahlildadeh.com/>



روی **Properties** در فولدر **Solution Explorer** کلیک کنید، گزینه های زیادی برای کنترل کردن رفتارهای ساخت و انتشار وجود دارد. این گزینه های قابل ویرایش می توانند رفتار دیتابیس شما و آخرین خروجی آن را کنترل کنند.



تمایل دارم به دو محدوده ی مشخص تحت عنوان **Project Settings: Target Platform** و **Database Settings** اشاره داشته باشم. **Target Platform** که انتخاب می کنید، باید به پایین ترین ورژن **SQL Server** تحت پشتیبانی شما تنظیم شده باشد. در مثال بالا با **SQL Server 2014** تنظیم شده است. اگر نمونه ی **SQL Server 2012** را داشتیم به خوبی پشتیبانی می شدیم و آن را به **SQL Server 2012** تنظیم می کردم که انتشار **SQL Server 2012** و **SQL Server 2014** را پشتیبانی می کند. **Database Settings** گزینه های مختلفی از دیتابیس را کنترل می کند، از قبیل تلفیقاتی که می خواهید انتشار دهید، گزینه های **SET** و مدل ریکواری پیش فرض.

آدرس آموزشگاه : تهران - خیابان شریعتی - بالا تر از خیابان ملک - جنب بانک صادرات - پلاک 651 طبقه دوم - واحد 7

88146323 - 88446780 - 88146330



آدرس آموزشگاه : تهران - خیابان شریعتی - بالا تر از خیابان ملک - جنب بانک صادرات - پلاک 651 طبقه دوم - واحد 7

88146323 - 88446780 - 88146330

<http://www.tahlildadeh.com/>