

بسم الله الرحمن الرحيم

آموزشگاه تحلیل داده

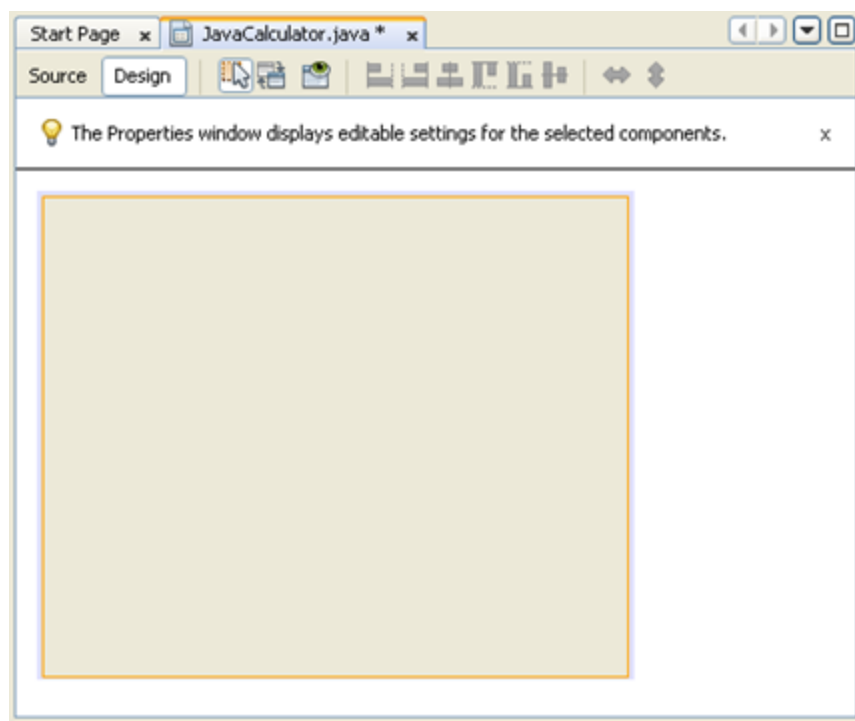
تخصصی ترین مرکز برنامه نویسی و دیتابیس در ایران

ویوهای فرم در جاوا

مدرس: مهندس افشین رفوآ

ویوهای فرم در جاوا

وقتی **wizard** مربوط به بخش قبل تمام شد، در پنجره ی اصلی یک فرم خالی ایجاد خواهد کرد.



در حال حاضر این فرم خالیست و یک مستطیل نارنجی رنگ آن را احاطه کرده است. این مستطیل به این معناست که فرم انتخاب نشده است. در فرم روی **back** کلیک کنید، پس از آن دوباره مستطیل نارنجی را مشاهده می کنید.

به دو دکمه ی **Source** و **Design** در بالا دقت کنید. در حال حاضر در **Design** هستید. برای مشاهده ی کد زیر روی **Source** کلیک کنید.

```

package jCalculator;

/**...*/
public class JavaCalculator extends javax.swing.JFrame {

    /** Creates new form JavaCalculator */
    public JavaCalculator() {
        initComponents();
    }

    /**...*/
    @SuppressWarnings("unchecked")
    Generated Code

    /**...*/
    public static void main(String args[]) {
        java.awt.EventQueue.invokeLater(new Runnable() {
            public void run() {
                new JavaCalculator().setVisible(true);
            }
        });
    }

    // Variables declaration - do not modify
    // End of variables declaration

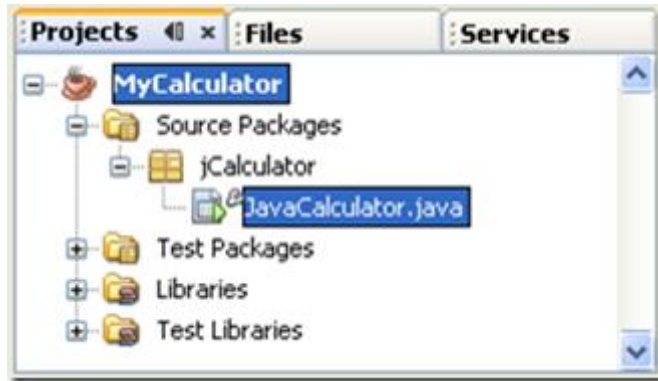
}

```

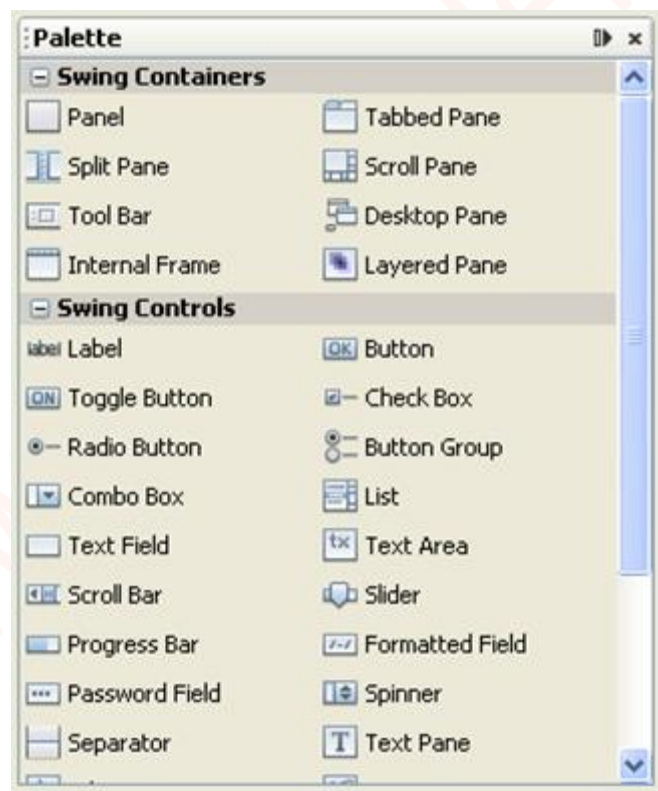
شما می توانید برای مشاهده یا پنهان کردن کد می توانید علامت های به اضافه را باز کنید یا ببندید. به هر حال دقت داشته باشید که متود **main** ایجاد شده است. وقتی که برنامه آغاز می شود، این متود **main** است که فرا خوانده خواهد شد. این برنامه یک آبجکت جدید از فرم ما ایجاد می کند و پراپرتی قابلیت رویت بودن آن را روی **true** تنظیم می کند.

اما **NetBeans** همه ی این کد را برای شما تولید می کند. در غیر این صورت مجبور خواهید بود تمام آن را خودتان انجام دهید.

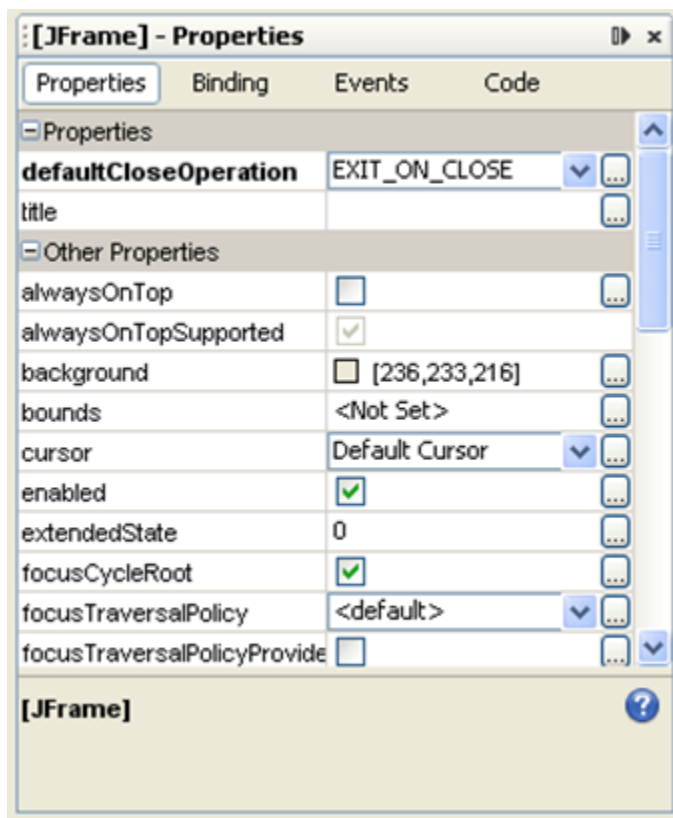
مجددا نگاهی به بخش **Projects** در سمت چپ داشته باشید. مشاهده خواهید کرد که یک پوشه و یک فایل **class** اضافه شده اند.



در بالا روی دکمه ی **Design** روی **back** کلیک کنید. شما فرم خالی خود را دوباره مشاهده خواهید کرد. در سمت راست دو بخش مشاهده خواهید کرد: یک پالت (**Palette**) با کنترل های زیاد در آن و یک بخش **Palette.properties** باید مانند شکل زیر باشد.

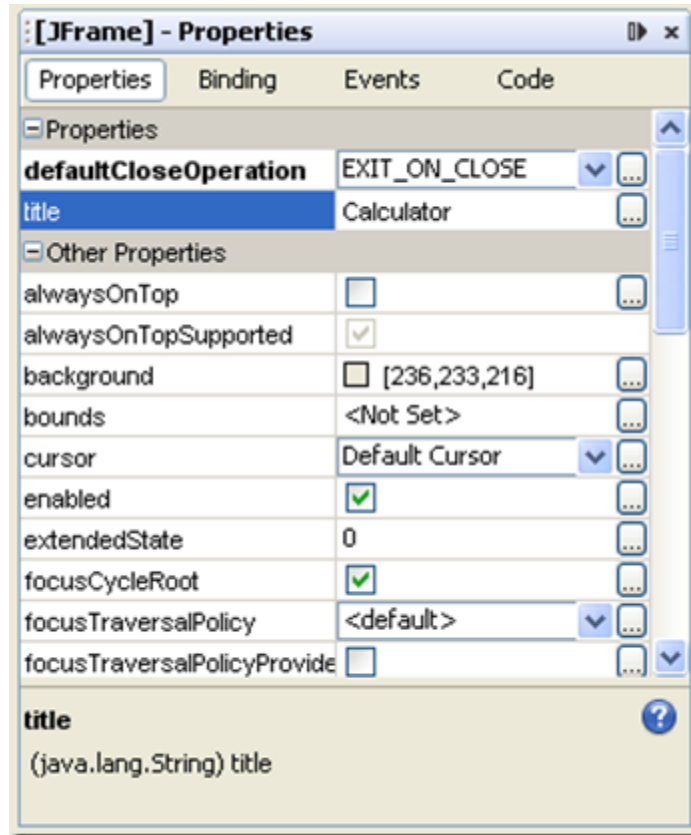


بخش **properties** نیز باید مانند تصویر زیر باشد.

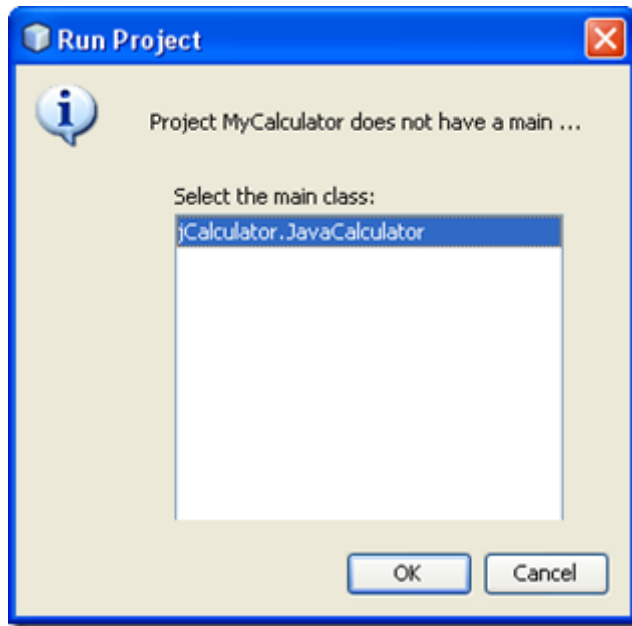


اگر نتوانستید آنها را ببینید، از منوی **NetBeans** روی **Window > Palette** و **Window > Properties** کلیک کنید (کنید)

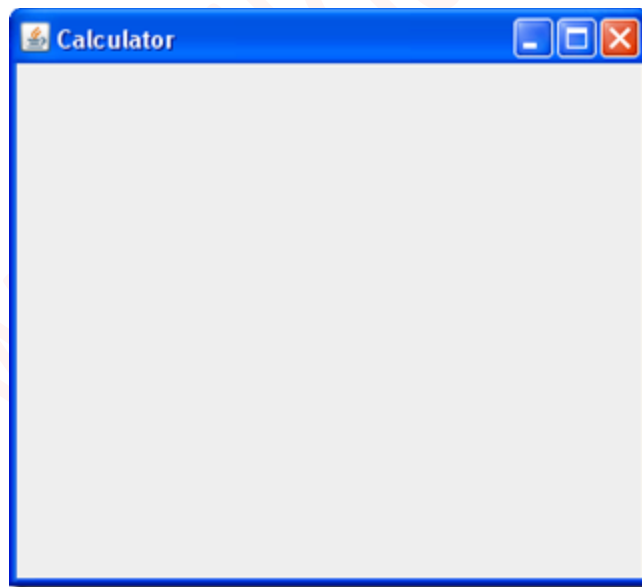
یک پراپرتی از یک آبجکت لیستی از مواردی است که می توانید با آن کارهایی انجام دهید، از جمله تنظیم رنگ زمینه، تنظیم متن، تنظیم فونت و موارد بسیار دیگر. اجازه بدهید تیترا را تغییر دهیم. مطمئن شوید که فرم شما انتخاب شده است. اگر چنین باشد، فرم انتخاب شده باشد، با یک مستطیل نارنجی رنگ احاطه خواهد بود. بخش **properties** در بالا **JFrame** را اعلام خواهد کرد. در داخل بخش **title** کلیک کرده و **Calculator** را تایپ کنید.



سپس دکمه ی **enter** را فشار دهید. برای مشاهده ی اثر تغییر پراپرتی تیتل (**title**)، برنامه را به حالت معمول اجرا کنید. وقتی برنامه را برای اولین بار اجرا می کنید، **NetBeans** یک دیالوگ باکس نمایش خواهد داد که از شما در مورد متود اصلی مورد استفاده خواهد پرسید.



شما تنها یک متود دارید که در گروه **JavaCalculator** قرار دارد، بنابراین فقط روی **OK** کلیک کنید. سپس فرم مورد نظر شما باید ظاهر شود.



فرم دارای عنوانی است که تایپ کرده اید، به علاوه دارای آیکن های پیش فرض دیگری برای بزرگ کردن، کوچک کردن و یا بستن. برای بستن برنامه روی **X** کلیک کرده و به محیط **Design** بازگردید. در بخش بعد یک تکست باکس به فرم اضافه خواهیم کرد.