

# منبع ذخیره ی داده ی Report Builder

یک منبع داده جزئیات لازم برای انتشار یک اتصال به یک ارائه دهنده ی داده را تامین می کند. یک **Report Builder** از طریق برخی ارائه دهنده ها مانند دیتابیس **SQL Server** و یا مکعب **SQL Server Analysis Services** می تواند به داده دسترسی داشته باشد. در این بخش در مورد انواع منابع داده بحث می شود و ایجاد یک نمونه از آنها که در ساخت نمونه ی گزارشات استفاده می شود، بررسی خواهد شد.

## توضیحات

یک گزارش حاوی یک یا چند منبع داده می باشد که جزئیات لازم برای اجرای **query** ها را که داده را نیز باز می گرداند، ارائه می دهد. وقتی که شما یک منبع داده به گزارش اضافه می کنید می توانید یک منبع داده ی مشترک انتخاب کنید یا می توانید یک نمونه ی جدید آن را ایجاد کنید که در داخل گزارش ما ذخیره خواهد شد (منبع داده ی جاسازی شده **embedded**). یک منبع داده ی مشترک، همانطور که از اسم آن پیداست می تواند در گزارشات متعددی تعریف شده و مورد استفاده قرار بگیرد. بهترین عملکرد استفاده از منابع داده ی مشترک می باشد. یک منبع داده ی جاسازی شده (**embedded**) در داخل یک گزارش مجزا ذخیره می شود. اگر شما از اینگونه منابع داده استفاده کنید و اگر منبع داده تغییر کرده باشد، مجبور خواهید بود که گزارش را ویرایش کنید؛ برای مثال دیتابیس شما به یک سرور متفاوت حرکت داده می شود.

**Report Builder** گزینه ای برای ایجاد منبع داده ی مشترک ندارد. از یکی از گزینه های زیر برای ایجاد منبع داده ی مشترک استفاده کنید:

- ایجاد منبع داده ی مشترک با استفاده از برنامه ی وب **Report Manager**. (وقتی که **SQL Server Reporting Services** به حالت داخلی (**Native mode**) در حال اجرا می باشد).
  - ایجاد منبع داده از داکيومنت **SharePoint**. (وقتی که **SQL Server Reporting Services** در حالت **SharePoint Integrated** در حال اجرا می باشد).
  - ایجاد منبع داده در گزارش پروژه ی **Business Intelligence Developer Studio**. (ابزار توسعه دهنده **developer** برای ایجاد گزارش ها)
- برای ایجاد یک منبع داده ی مشترک با استفاده از **Report Manager**، شما نیاز به **URL** مناسب از دپارتمان **IT** خود خواهید داشت، به عنوان مثال **http://SERVERNAME/Reports**. مرورگر خود را باز کرده، به فولدر مورد نظر خود بروید (به عنوان مثال **Data Sources**) و روی **New Data Source** در تولبار کلیک کنید.

Home



SQL Server Reporting Services  
Data Sources



New Folder



New Data Source



Report Builder

دیالوگ را مانند تصویر زیر پر کنید:



آدرس آموزشگاه : تهران - خیابان شریعتی - بالا تر از خیابان ملک - جنب بانک صادرات - پلاک 651 طبقه دوم - واحد 7

88146323 - 88446780 - 88146330

<http://www.tahlildadeh.com/>

Name:

Description:

Hide in tile view

Enable this data source

Data source type:

Connection string:

Connect using:

Credentials supplied by the user running the report

Display the following text to prompt user for a user name and password:

Use as Windows credentials when connecting to the data source

Credentials stored securely in the report server

User name:

Password:

Use as Windows credentials when connecting to the data source

Impersonate the authenticated user after a connection has been made to the data source

Windows integrated security

Credentials are not required

**Test Connection**

Connection created successfully.

OK Cancel

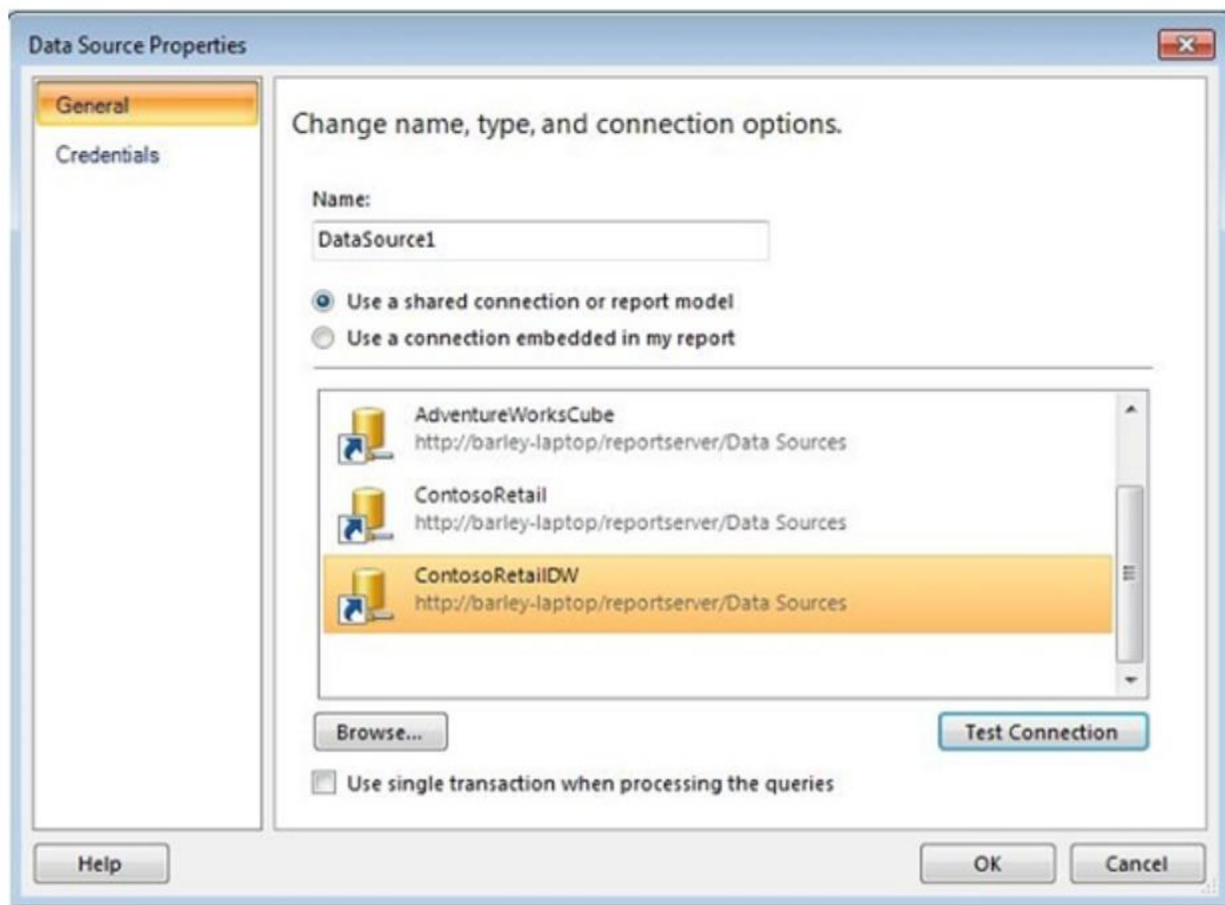
مهم ترین نکات در مورد تصویر بالا عبارتند از:

- یک منبع داده ی مشترک معمولا باید به وسیله ی دیپارتمان **IT** ایجاد شده باشد که نام های سرور، نام های دیتابیس، گزینه های امنیتی و غیره را می دانند.
- رشته ی اتصال را تغییر دهید تا **SERVERNAME** و نام دیتابیس در محیط شما منعکس شود.
- اتصال را براساس محیط خود تنظیم کنید.

آدرس آموزشگاه : تهران - خیابان شریعتی - بالا تر از خیابان ملک - جنب بانک صادرات - پلاک 651 طبقه دوم - واحد 7

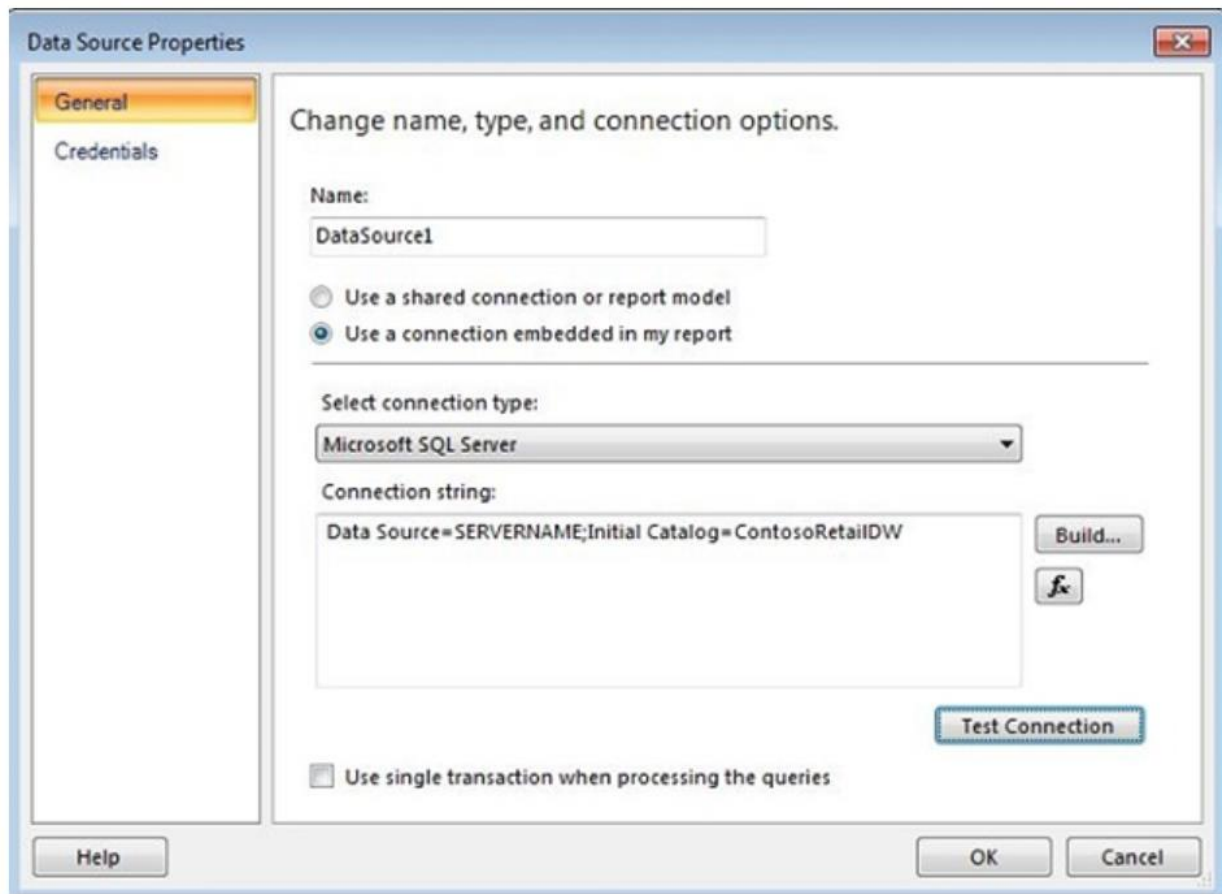
88146323 - 88446780 - 88146330

- روی **Test Connection** کلیک کنید تا مطمئن شوید که کار می کند.
- وقتی که به یک گزارش یک منبع داده در **Report Builder** اضافه می کنید، تشویق به انتخاب یک منبع داده ی مشترک یا ایجاد یک منبع داده ی داخلی می شوید.



می توانید از لیست منابع داده ای که قبلا استفاده کرده اید، انتخاب کنید و یا روی دکمه ی **Browse** کلیک کرده و وارد یک فولدر در **Report Manager** یا یک داکيومنت **SharePoint** شوید و منبع داده ی مشترک را انتخاب کنید.

معمولا می توانید یک منبع داده ی داخلی اضافه کنید.

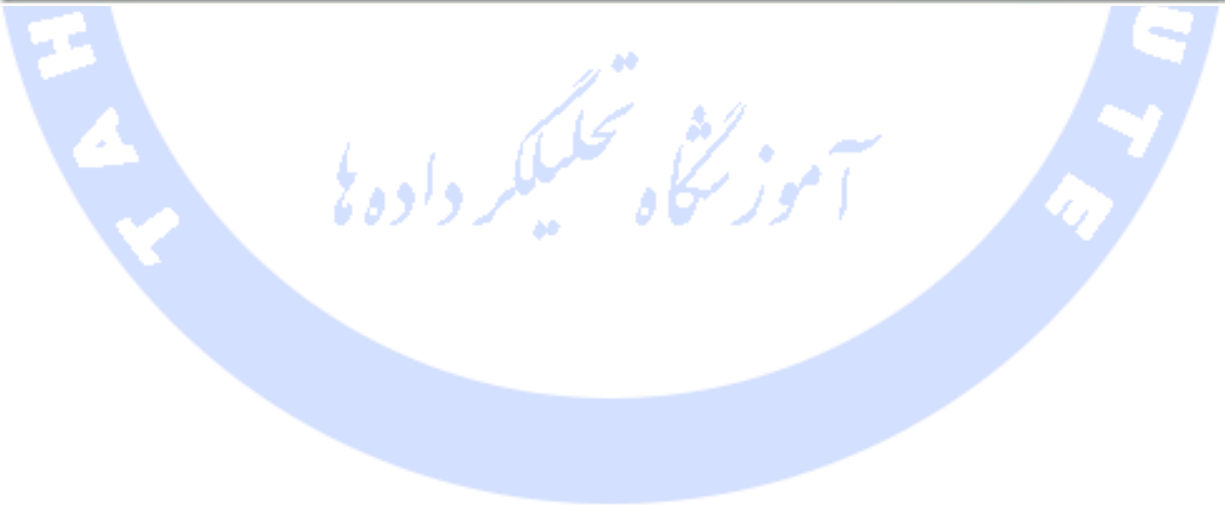
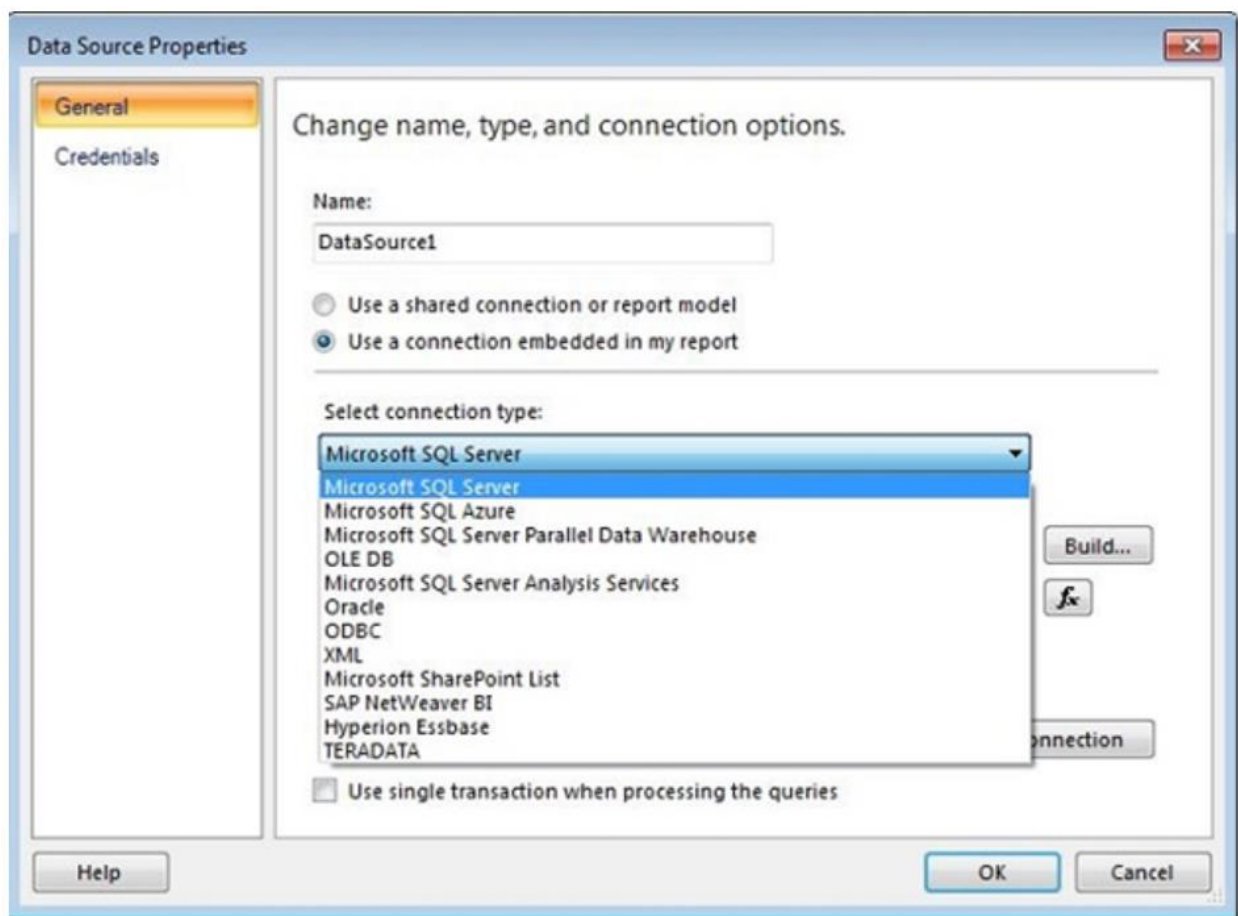


روی فهرست رو به پایین **Select connection type** کلیک کنید تا لیست انواع اتصالات پشتیبانی شده توسط **Report Builder** را مشاهده کنید:

آدرس آموزشگاه: تهران - خیابان شریعتی - بالاتر از خیابان ملک - جنب بانک صادرات - پلاک 651 طبقه دوم - واحد 7

88146323 - 88446780 - 88146330

<http://www.tahlildadeh.com/>



آدرس آموزشگاه : تهران - خیابان شریعتی - بالا تر از خیابان ملک - جنب بانک صادرات - پلاک 651 طبقه دوم - واحد 7

88146323 - 88446780 - 88146330

<http://www.tahlildadeh.com/>