

مدل های ریکاوری در SQL Server

اولین موردی که باید برای یک آپ های درست تنظیم شود، تنظیم مدل مناسب ریکاوری برای هر دیتابیس می باشد. عموماً مدل ریکاوری به **SQL Server** می گوید که چه داده ای و برای چه مدت زمانی در فایل **transaction log** حفظ شود. براساس مدل انتخاب شده، انواع یک آپ هایی که می توانید اجرا کنید و همچنین نوع دیتابیس هایی که می توانند اجرا شوند، تعیین خواهند شد.

توضیحات:

سه نوع مدل ریکاوری که می توانید انتخاب کنید عبارتند از:

- Full (کامل)
- Simple (ساده)
- Bulk Logged

هر دیتابیس می تواند تنها یک مدل ریکاوری داشته باشد، اما هر کدام از دیتابیس ها می توانند از مدل های مختلف ریکاوری استفاده کنند. بنابراین براساس نیازهای پردازش و یک آپ می توانید یک ریکاوری مناسب برای هر کدام از دیتابیس ها انتخاب کنید. تنها استثناً دیتابیس **TempDB** می باشد که باید از مدل ریکاوری ساده استفاده کند.

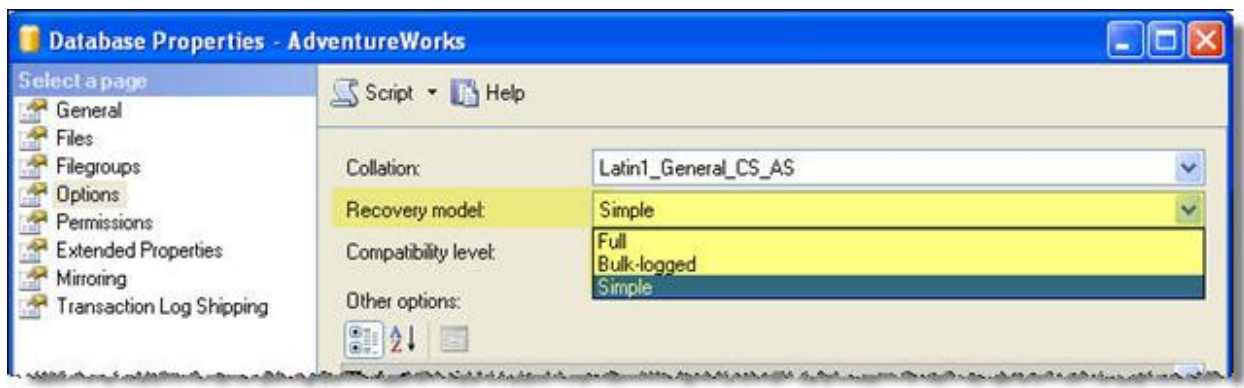
همچنین مدل ریکاوری می تواند هر زمانی تغییر کند، اما این امر روی زنجیره ی یک آپ شما تاثیر خواهد داشت، بنابراین انجام یک یک آپ کامل پس از تغییر مدل ریکاوری تمرین خوبیست.

مدل ریکاوری یا با استفاده از **T-SQL** و یا **SQL Server Management Studio** قابل تغییر می باشد. در زیر مثال هایی از چگونگی انجام این کار را می بینید.

استفاده از **T-SQL** برای تغییر به مدل کامل **Full** برای دیتابیس **AdventureWorks**.

```
ALTER DATABASE AdventureWorks SET RECOVERY FULL  
GO
```

استفاده از **SSMS** برای تغییر مدل ریکاوری برای دیتابیس **AdventureWorks**.



آدرس آموزشگاه : تهران - خیابان شریعتی - بالا تر از خیابان ملک - جنب بانک صادرات - پلاک 651 طبقه دوم - واحد 7

88146323 - 88446780 - 88146330

<http://www.tahlildadeh.com/>