

# مدل ریکاوری Bulk-logged در SQL Server

مدل ریکاوری "Bulk-logged" آنچه را به کار می برد، انجام می دهد. با این مدل حجم معینی از عملکردها از قبیل **BULK INSERT, CREATE INDEX, SELECT INTO** و غیره وجود دارند که به طور کامل وارد **transaction log** نشده و بنابراین و به اندازه ی **transaction log** فضا نمی گیرند.

توضیحات:

مزایای استفاده از مدل ریکاوری **Bulk-logged** این است که اگر شما در حال انجام عملکردهای **bulk** می باشید و هنوز به شما اجازه ی اشاره در زمان ریکاوری را می دهد آخرین بک آپ مربوط به **log** تراکنش، همانطور که در بالا ذکر شد، حاوی عملکرد **bulk** نمی باشد. اگر هیچکدام از عملکردهای **bulk** اجرا نشوند، این مدل ریکاوری مانند مدل ریکاوری کامل عمل می کند. نکته ی قابل ذکر این است که اگر شما از این مدل استفاده می کنید، نیاز به انتشار بک آپ های **log** تراکنش دارید، در غیر این صورت **log** تراکنش مربوط به دیتابیس شما به رشد ادامه خواهد داد.

در اینجا دلایل انتخاب این مدل ریکاوری را مشاهده می کنید:

- داده انتقادی می باشد، اما شما نمی خواهید عملکردهایی با حجم بزرگ را وارد کنید.
- عملکردهای **Bulk** در زمان های مختلف بر خلاف پردازش طبیعی انجام می شوند.
- شما هنوز مایل به ریکاور کردن به یک نقطه در زمان دارید.

نوع بک آپ هایی که می توانید اجرا کنید زمانیکه داده دارای مدل ریکاوری **Bulk-logged** می باشد:

- بک آپ های کامل
- بک آپ های متفاوت
- بک آپ های فایل یا فایل گروه
- بک آپ های بخشی
- بک آپ های **Copy-Only**

چگونگی تنظیم مدل ریکاوری **bulk-logged** با استفاده از T-SQL:

```
ALTER DATABASE dbName SET RECOVERY recoveryOption  
GO
```

مثال: دیتابیس **AdventureWorks** را به مدل ریکاوری **Bulk-logged** تغییر دهید.

```
ALTER DATABASE AdventureWorks SET RECOVERY BULK_LOGGED
```

آدرس آموزشگاه: تهران - خیابان شریعتی - بالا تر از خیابان ملک - جنب بانک صادرات - پلاک 651 طبقه دوم - واحد 7

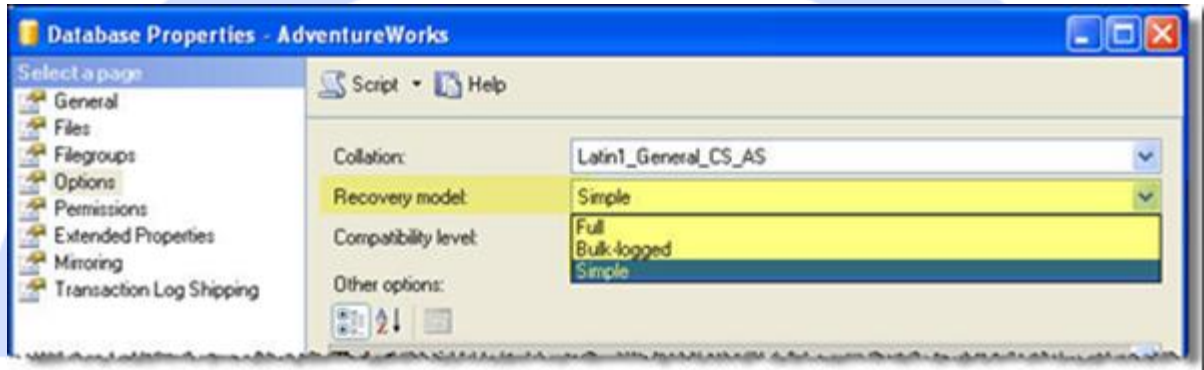
88146323 - 88446780 - 88146330

<http://www.tahlildadeh.com/>

GO

چگونگی تنظیم با استفاده از SQL Server Management Studio:

- روی نام دیتابیس کلیک کرده و **Properties** را انتخاب کنید.
- به صفحه ی **Options** بروید.
- تحت مدل ریکاوری **Bulk-logged** را انتخاب کنید.
- برای ذخیره شدن روی **Ok** کلیک کنید.



آموزشگاه تحلیکر داده ها

آدرس آموزشگاه : تهران - خیابان شریعتی - بالا تر از خیابان ملک - جنب بانک صادرات - پلاک 651 طبقه دوم - واحد 7

88146323 - 88446780 - 88146330

<http://www.tahlildadeh.com/>