

مدل ریکاوری کامل /full recovery در SQL Server

مدل ریکاوری کامل به **SQL Server** می گوید که همه ی داده های تراکنش را در لگاریتم تراکنش حفظ کند تا زمانی که با یک بک آپ از **transaction log** اتفاق بیفتد و یا **transaction log** کوتاه شده باشد. روش کار این برنامه به این شکل است که همه ی تراکنش هایی که در مقابل **SQL Server** منتشر می شوند، ابتدا وارد **transaction log** شده و سپس داده بر روی فایل داده ی مناسب نوشته می شود. این امر به **SQL Server** اجازه می دهد تا در هر مرحله که خطایی به وجود آمد یا تراکنش به دلایلی کنسل شد، به عقب برگردد. بنابراین وقتی دیتابیس بر روی مدل ریکاوری کامل **Full**، تنظیم می شود، از آنجایی که همه ی تراکنش ها ذخیره شده اند، شما قادر به اشاره به زمان ریکاوری هستید و به این معناست که می توانید درست قبل از اینکه یک تراکنش اتفاق بیفتد، می توانید ریکاوری را انجام دهید، مانند حذف تصادفی همه ی داده ها از یک جدول.

توضیحات:

مدل ریکاوری کامل، کاملترین مدل ریکاوری می باشد و به شما اجازه می دهد همه ی داده های خود را در هر زمانی ریکاوری کنید، تا زمانی که همه ی فایل های بک آپ قابل استفاده باشند. با این مدل همه ی عملکردها به طور کامل وارد سیستم شده که بدین معناست که می توانید دیتابیس خود را به هر شکلی ریکاوری کنید. علاوه بر این اگر دیتابیس بر روی مدل ریکاوری کامل تنظیم شده باشد، نیاز است یک آپ های **transaction log** را نیز منتشر کنید، در غیر این صورت **transaction log** مربوط به دیتابیس شما برای همیشه به رشد ادامه می دهد.

در اینجا دلایل انتخاب این مدل را می بینید:

- داده مورد انتقاد بوده و نمی تواند از بین برود.
- شما همیشه نیاز به توانایی برای انجام ریکاوری در زمان را دارید.
- شما در حال استفاده از معکوس دیتابیس می باشید.

نوع بک آپ هایی که می توانید اجرا کنید، وقتی داده با مدل ریکاوری **Full** تنظیم شده است:

- بک آپ های کامل
- بک آپ های متفاوت
- بک آپ های فایل یا گروه فایل
- بک آپ های قسمتی
- بک آپ های **Copy Only**
- بک آپ های **transaction log**

چگونگی تنظیم مدل ریکاوری **Full** با استفاده از **T-SQL**:

```
ALTER DATABASE dbName SET RECOVERY recoveryOption
```

آدرس آموزشگاه: تهران - خیابان شریعتی - بالا تر از خیابان ملک - جنب بانک صادرات - پلاک 651 طبقه دوم - واحد 7

88146323 - 88446780 - 88146330

<http://www.tahlildadeh.com/>

GO

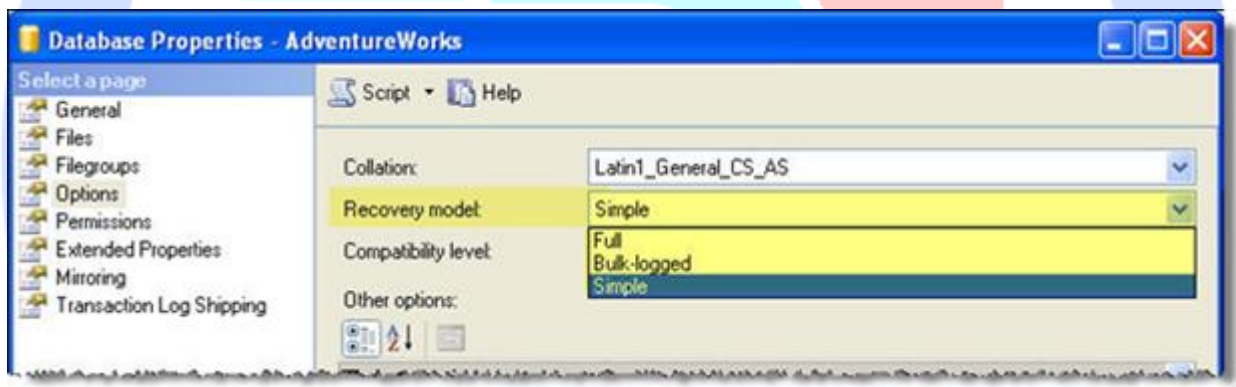
مثال: دیتابیس AdventureWorks را به مدل ریکاوری کامل تغییر دهید.

ALTER DATABASE AdventureWorks SET RECOVERY FULL

GO

چگونگی تنظیم با استفاده از SQL Server Management Studio:

- روی نام دیتابیس راست کلیک کرده و **Properties** را انتخاب کنید.
- به صفحه ی **Options** بروید.
- زیر گزینه ی **Recovery model**، عبارت **Full** را انتخاب کنید.
- برای ذخیره کردن روی **Ok** کلیک کنید.



آدرس آموزشگاه: تهران - خیابان شریعتی - بالا تر از خیابان ملک - جنب بانک صادرات - پلاک 651 طبقه دوم - واحد 7

88146323 - 88446780 - 88146330

<http://www.tahlildadeh.com/>