

مدل ریکاوری ساده (Simple) در Sql Server

این مدل ساده آنچه را که به کار می برد، انجام می دهد، یک بک آپ ساده به شما ارائه می دهد که می تواند کل دیتابیس شما را در رویداد یک شکست جایگزین کند، یا اگر نیاز باشد دیتابیس شما را به سرور دیگری بازگرداند. با این مدل شما قادر به انجام بک آپ های کامل (یک کپی کلی) و یا بک آپ های متفاوت (هر گونه تغییر از زمان آخرین بک آپ کامل) می باشید. با این مدل ریکاوری از زمانی که آخرین بک آپ کامل شده باشد، هر شکستی به شما نمایش داده می شود.

توضیحات:

مدل ریکاوری ساده اساسی ترین مدل برای **SQL Server** می باشد. هر تراکنشی روی **Transaction log** نوشته می شود، اما زمانیکه تراکنش کامل شود و داده روی فایل داده نوشته می شود، فضایی که فایل **transaction log** استفاده شده بود، اکنون مجدداً به وسیله ی تراکنش های جدید قابل استفاده می باشد. از آنجایی که این فضا دوباره استفاده می شود توانی اشاره در زمان ریکاوری وجود ندارد، بنابراین آخرین نقطه ی بازگشت یا بک آپ کامل خواهد بود و یا آخرین بک آپ متفاوت که کامل شده است. همچنین از آنجایی که فضا در **transaction log** می تواند دوباره مورد استفاده قرار بگیرد، **transaction log** به رشد همیشگی خود ادامه، طوری که در مدل کامل ذکر شد، ادامه نخواهد داد.

در اینجا دلایل انتخاب این مدل را مشاهده می کنید:

- داده ی شما مورد انتقاد نیست و به سادگی ایجاد می شود.
- دیتابیس تنها برای تست کردن و یا بسط دادن استفاده می شود.
- داده استاتیک می باشد و تغییر نمی کند.
- از دست دادن همه ی تراکنش ها از زمان آخرین بک آپ مشکل نیست.
- داده استخراج شده و به راحتی می توان دوباره آن را ایجاد کرد.

نوع بک آپ هایی که می توانید اجرا کنید وقتی که داده در حالت مدل ریکاوری ساده می باشد:

- بک آپ های کامل
- بک آپ های تفاضلی
- بک آپ های فایل و یا گروه فایل
- بک آپ های بخشی
- بک آپ های **Copy-Only**

چگونگی تنظیم مدل ریکاوری ساده با استفاده از T-SQL:

```
ALTER DATABASE dbName SET RECOVERY recoveryOption  
GO
```

آدرس آموزشگاه: تهران - خیابان شریعتی - بالا تر از خیابان ملک - جنب بانک صادرات - پلاک 651 طبقه دوم - واحد 7

88146323 - 88446780 - 88146330

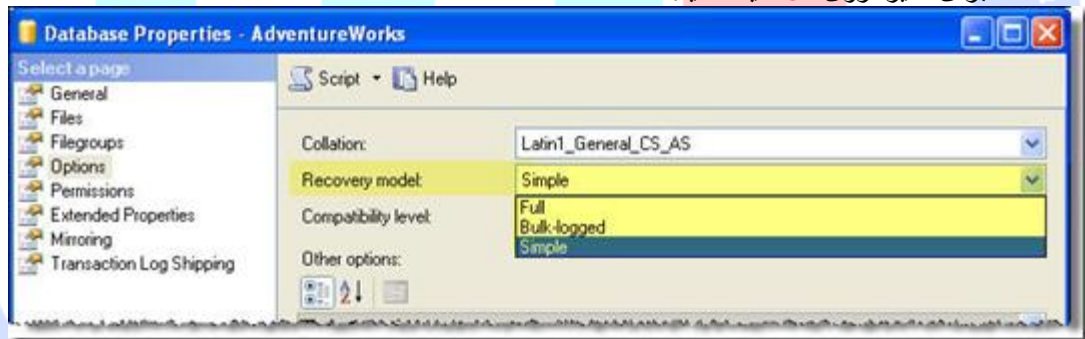
<http://www.tahlildadeh.com/>

مثال: دیتابیس AdventureWorks را به مدل ریکاوری ساده تغییر دهید.

```
ALTER DATABASE AdventureWorks SET RECOVERY SIMPLE  
GO
```

چگونگی تنظیم با استفاده از **SQL Server Management Studio**:

- روی نام دیتابیس کلیک کرده و **Properties** را انتخاب کنید.
- به صفحه **Options** بروید.
- زیر عبارت **Recovery model** گزینه **Simple** را انتخاب کنید.
- برای ذخیره روی **Ok** کلیک کنید.



آدرس آموزشگاه: تهران - خیابان شریعتی - بالاتر از خیابان ملک - جنب بانک صادرات - پلاک 651 طبقه دوم - واحد 7

88146323 - 88446780 - 88146330

<http://www.tahlildadeh.com/>