

طرح حقیقی query در مقابل طرح برآورد شده (estimated)

دو نوع طرح اجرایی گرافیکی وجود دارد: برآورد شده و حقیقی.

توضیحات

طرح های حقیقی query در مقابل طرح های برآورد شده (estimated)

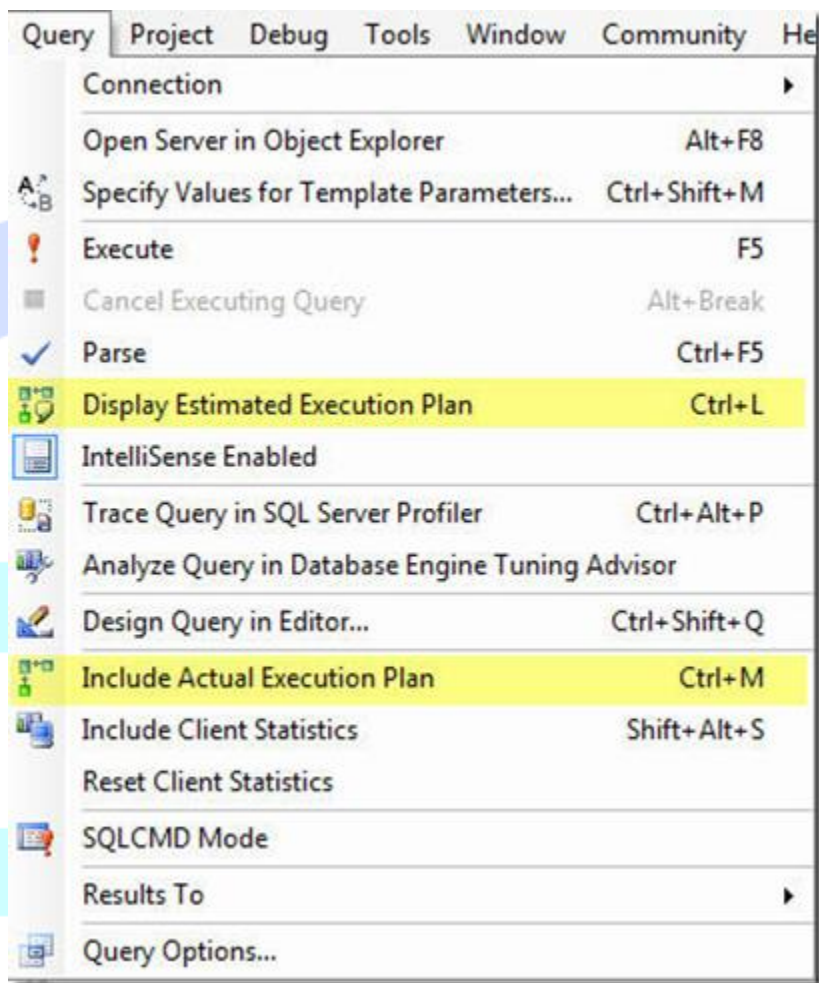
طرح های برآورد شده بدون اجرا ایجاد می شوند و حاوی یک طرح اجرایی approximate نیز می باشند. این طرح می تواند روی هرگونه کد T-SQL بدون اجرای حقیقی query اجرا شود. بنابراین اگر برای مثال یک UPDATE query داشته باشید، می توانید طرح Estimated Query را بدون اجرای حقیقی UPDATE به دست آورید.

طرح های حقیقی query پس از اینکه query را برای پردازش ارسال کرده ایم، ایجاد می شوند و دارای مراحل هستند که اجرا شدند. معمولاً طرح های برآورد شده و حقیقی نمایه های گرافیکی مشابهی دارند، اما در مواردی نیز با یکدیگر متفاوت هستند، وقتی که استاتیک ها قدیمی هستند و یا وقتی که query دارای یک همسانی (parallelism) می باشد و غیره. علاوه بر این شما نمی توانید طرح های برآورد شده را برای query هایی طراحی کنید که آبجکت ایجاد کرده و با آنها کار می کنند (به عنوان مثال یک query که از جدول موقت استفاده می کند).

وقتی که زمان اجرای query خیلی طولانی است، یا اینکه بازگشت دیتابیس پس از اجرای query به وضعیت اولیه سخت است، بهتر است از طرح اجرایی برآورد شده (Estimated Execution) استفاده کنید.

می توانید به وسیله ی فشاردادن CTRL + L در پنجره ی query یا با کلیک کردن روی دکمه ی Display Estimated Execution Plan در منوی SSMS، طرح Estimated Execution را در SQL Management Studio نمایش دهید، همانطور که در تصویر زیر مشاهده می کنید.

همچنین می توانید با فشار دادن در پنجره ی query و یا با کلیک کردن روی دکمه ی Display Estimated Execution Plan در منوی SSMS، طرح Estimated Execution را در SQL Management Studio نمایش دهید، همانطور که در تصویر زیر می بینید.



زمانیکه یکی از این گزینه ها را روشن می کنید، تحت تاثیر همه ی query های اجرا شده در آن پنجره قرار می گیرد. همچنین می توانید تنها یکی از این گزینه ها را انتخاب کنید، روشن نگاه داشتن دو گزینه ممکن نیست.

آدرس آموزشگاه : تهران - خیابان شریعتی - بالا تر از خیابان ملک - جنب بانک صادرات - پلاک 651 طبقه دوم - واحد 7

88146323 - 88446780 - 88146330

<http://www.tahlildadeh.com/>