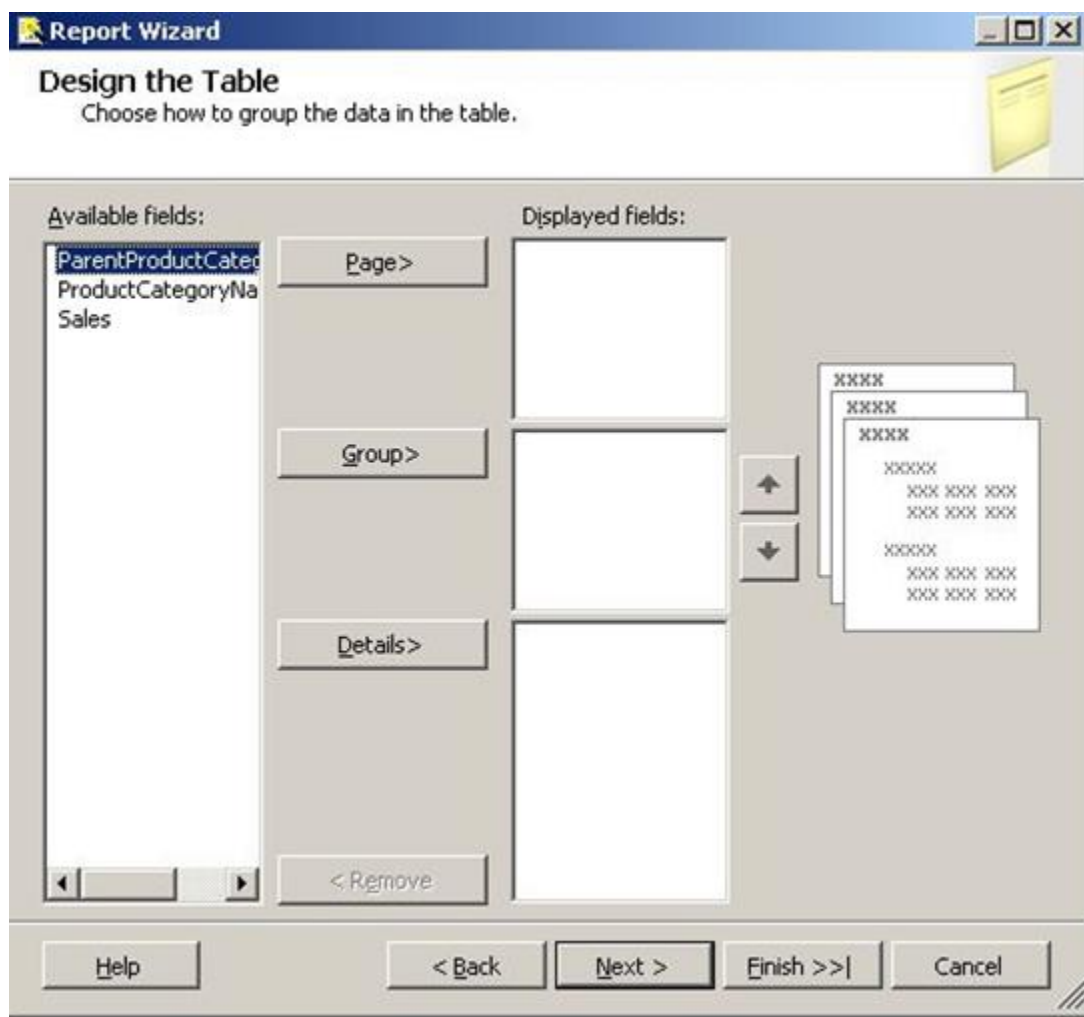


طراحی جدول

مرحله ی **Design Table** از **Report Wizard** به ما اجازه می دهد تا فیلدهای موجود در گزارش خود را با انتخاب بین **Page**، **Group** و **Details** مرتب کنیم.

توضیحات:

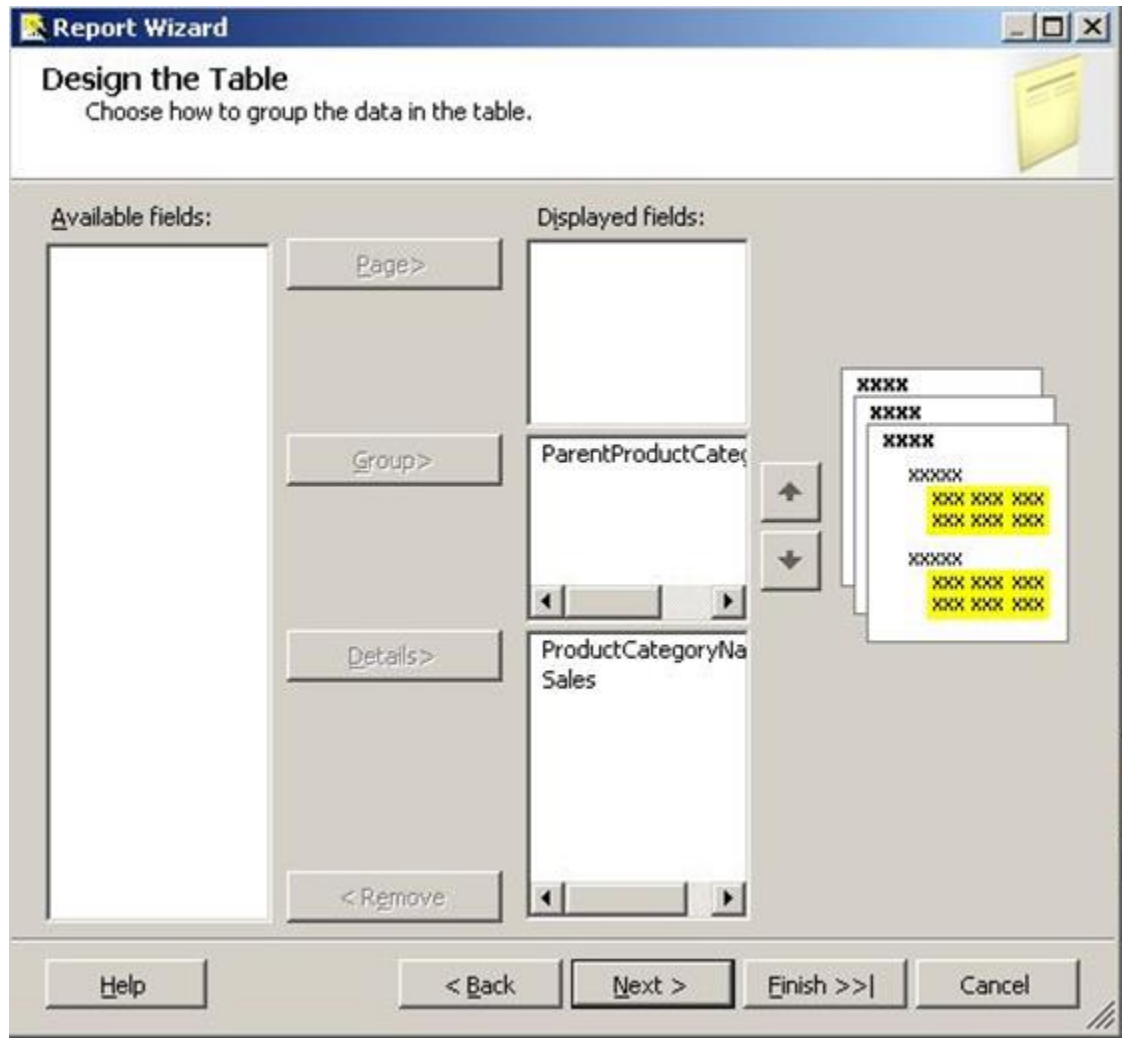
مرحله ی **Design Table** از **Report Wizard** صفحه ای مانند تصویر زیر نمایش می دهد:



فیلدهای موجود در لیست براساس **query** تعریف شده در مرحله ی قبل در **Report Wizard**، پر شده اند. روی یک فیلد کلیک کنید و سپس روی دکمه ی مناسب، جایی که می خواهید آن فیلد را قرار دهید، کلیک کنید. صفحه را مانند تصویر زیر کامل کنید:

آدرس آموزشگاه : تهران - خیابان شریعتی - بالا تر از خیابان ملک - جنب بانک صادرات - پلاک 651 طبقه دوم - واحد 7

88146323 - 88446780 - 88146330



در ادامه توصیف دکمه های صفحه ی بالا را مشاهده می کنید:

- **Page** – هنگامی که می خواهید یک صفحه ی جدید را شروع کنید، یک فیلد در این لیست قرار دهید، وقتی مقدار فیلد تغییر می کند؛ به عنوان مثال شروع هر **ParentProductCategory** روی یک صفحه ی متفاوت.
- **Group** - گروه بندی با فیلدها در این لیست.
- **Details** - فیلدهایی در این لیست در هر ردیف از گزارش ظاهر می شوند.
- روی دکمه ی **Next** کلیک کنید تا وارد صفحه ی **Choose the Table Layout** شوید که در مورد آن در بخش بعد بحث خواهیم کرد.

آدرس آموزشگاه : تهران - خیابان شریعتی - بالا تر از خیابان ملک - جنب بانک صادرات - پلاک 651 طبقه دوم - واحد 7

88146323 - 88446780 - 88146330

<http://www.tahlildadeh.com/>