

دیتاست های Report Builder

یک دیتاست حاوی یک **query** یا یک روش ذخیره شده می باشد که داده را برای نمایش روی گزارش شما باز می گرداند. این بخش دو نوع دیتاست را بررسی کرده و به ایجاد یک دیتاست می پردازد که برای ساخت نمونه ی گزارش ها استفاده خواهد شد.

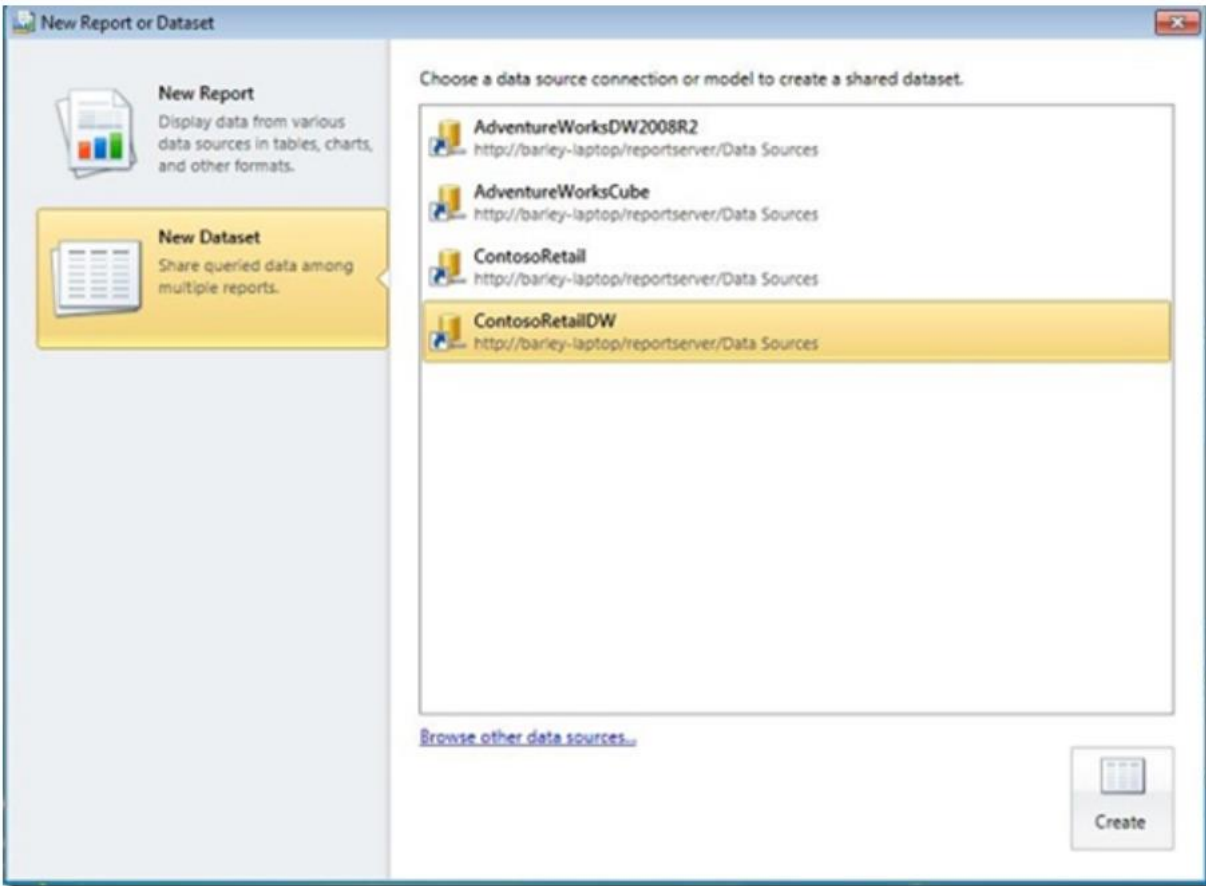
توضیحات

یک گزارش حاوی یک یا چند دیتاست می باشد که **query** ها را برای بازگشت داده برای گزارش شما تعریف می کند. وقتی که یک دیتاست به یک گزارش اضافه می کنید، می توانید دیتاست مشترک را انتخاب کنید و یا اینکه یک دیتاست جدید ایجاد کنید که در داخل گزارش شما ذخیره خواهد شد (یک دیتاست داخلی **embedded**). یک دیتاست مشترک، همانطور که از نام آن پیداست، می تواند در چند گزارش مورد استفاده قرار بگیرد. استفاده از دیتاست مشترک بهترین تمرین می باشد.

دیتاست های مشترک باید از یک منبع داده ی مشترک استفاده کنند. وقتی که شما یک دیتاست مشترک به گزارش خود اضافه می کنید، منبع داده ی مشترکی که از آن استفاده می کند نیز به گزارش شما افزوده می شود. مزیت دیتاست مشترک این است که یوزر مجبور نیست منبع داده را بشناسد؛ فقط کفایت بدانند چگونه وارد فولدری شود که دارای دیتاست های مشترک است و اینکه چه نوع داده ای ارائه می دهند. نیازی به درک **query** های **SQL** و **MDX** و غیره نیست. دپارتمان **IT** شما باید دیتاست های مشترک ایجاد کند تا کار شما را راحت تر سازد؛ مزیت آنها این است که مجبور به پاسخ به سوالاتی در مورد چگونگی دریافت داده ی خاص نیستند.

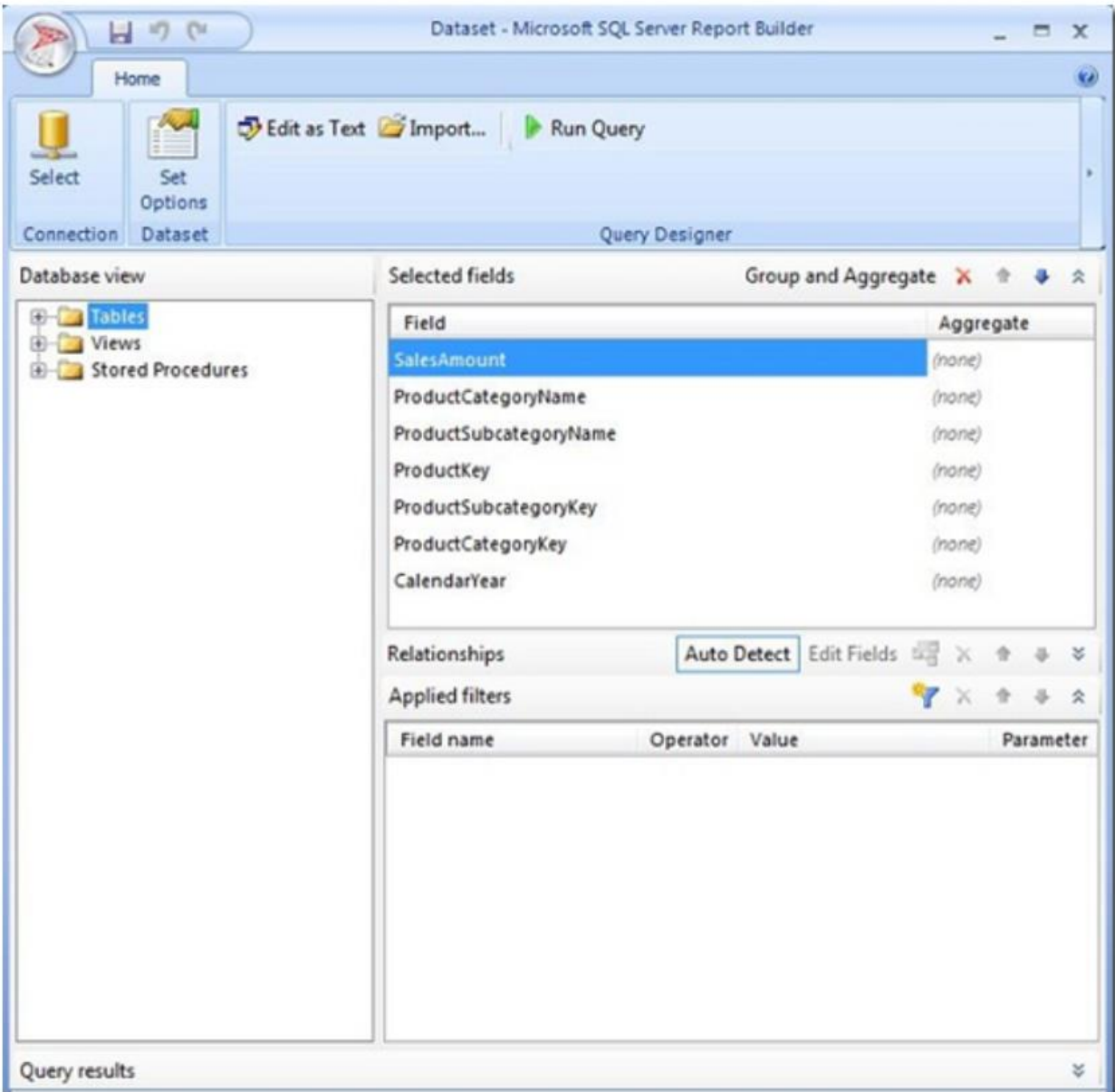
برای ایجاد یک دیتاست مشترک **New Dataset** را یا از صفحه ی **Getting Started** یا از صفحه ی **New Report or Dataset** یا **New Report or Dataset** انتخاب کنید.

آموزشگاه تحلیگر داده ها



دیاالوگ بالا منابع داده ی مشترک را نمایش خواهد داد که قبلا استفاده کرده اید. می توانید روی هایپرلینک **Browse other data sources** کلیک کنید تا وارد منبع داده ای شوید که در لیست نمایش داده نشده است.

برای ادامه روی دکمه ی **Create** کلیک کنید. جدول ها، ویوها و روش های ذخیره شده را در ویو دیتابیس باز کرده و سپس ستون هایی را که می خواهید از جدول های مرتبط به قسمت **Selected fields** درگ و دراپ کنید.

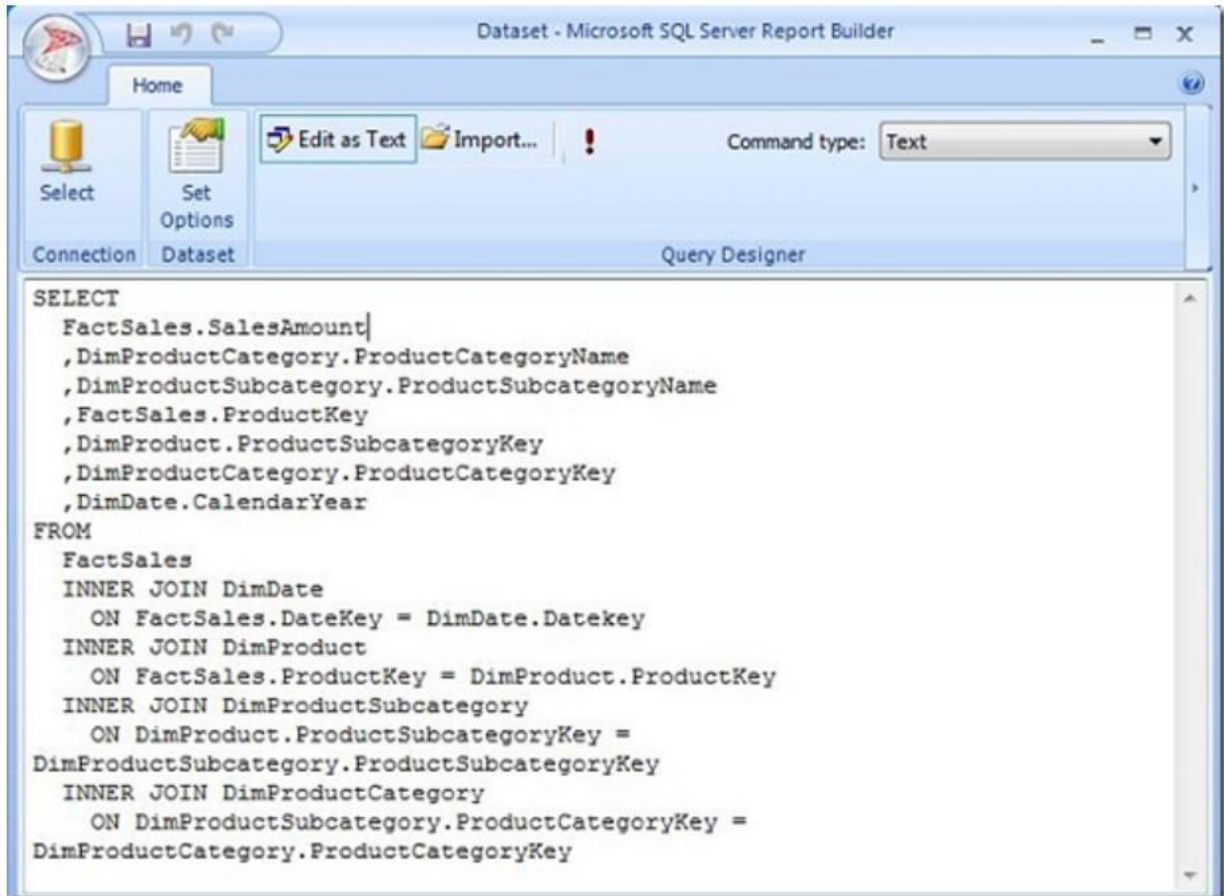


روی دکمه ی **Auto Detect** در قسمت راست **Relationships** کلیک کنید، سپس طراح مراقب اتصال جدول ها برای شما خواهد بود. اگر با **SQL** راحت هستید، می توانید روی دکمه ی **Edit as Text** در قسمت نوارکلیک کنید تا **query** خود را تایپ کنید. روی دکمه ی **Edit as Text** کلیک کنید تا **query** تولید شده را مشاهده کنید.

آدرس آموزشگاه : تهران - خیابان شریعتی - بالا تر از خیابان ملک - جنب بانک صادرات - پلاک 651 طبقه دوم - واحد 7

88146323 - 88446780 - 88146330

<http://www.tahlildadeh.com/>



Query را اجرا کنید تا نمونه ای از نتایج را مشاهده کنید:

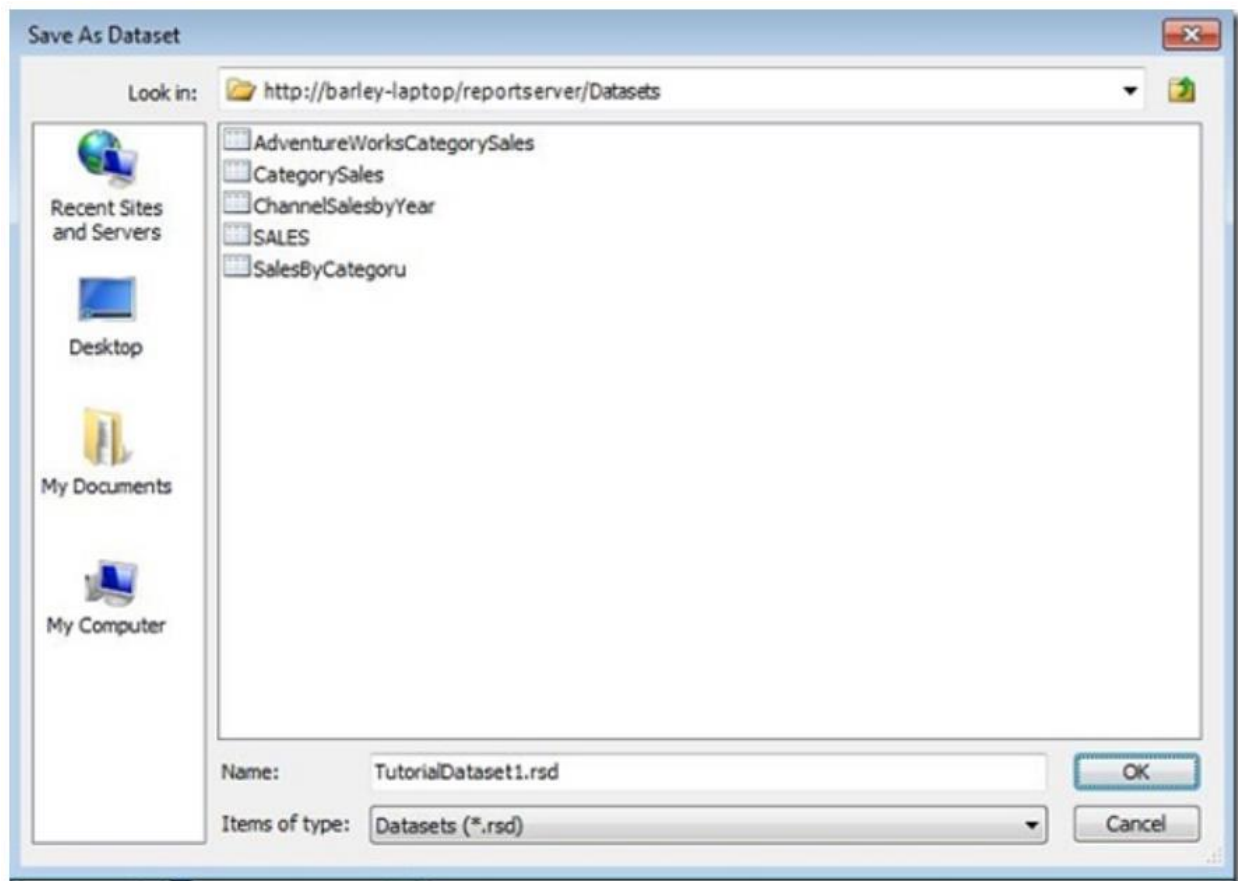
SalesAmount	ProductCatego...	ProductSubcat...	ProductKey	ProductSubcat...	ProductCatego...	Cal
1544.4000	Cameras and c...	Digital Cameras	956	23	4	20X
78.6050	Computers	Computers Acc...	766	22	3	20X
3628.5000	Cameras and c...	Camcorders	1175	27	4	20X
2254.2000	Cell phones	Touch Screen P...	1429	31	5	20X
10207.0800	Cameras and c...	Digital SLR Ca...	1133	24	4	20X

با کلیک کردن روی آیکن دیسک و یا انتخاب **Save** از منوی **Report**، دیتاست را ذخیره کنید. شما وارد صفحه ی آشنای **File..Save** می شوید. وارد فولدری در **Report Manager** یا داکيومنتی در **SharePoint** شوید تا دیتاست را ذخیره کنید:

آدرس آموزشگاه : تهران - خیابان شریعتی - بالا تر از خیابان ملک - جنب بانک صادرات - پلاک 651 طبقه دوم - واحد 7

88146323 - 88446780 - 88146330

<http://www.tahlildadeh.com/>



توجه داشته باشید که می توانید یک دیتاست حاوی داده در کمترین سطح جزئیات ایجاد کنید، به عنوان مثال بدون واحدهایی مانند **SUM** یا **COUNT**. این به شما اجازه می دهد تا خیلی راحت تر دوباره از دیتاست استفاده کنید. **Report Builder** می تواند به راحتی تعداد و مبالغی را که گزارش شما نیاز دارد، محاسبه کند. علاوه بر این گزارش شما اغلب نیاز به جزئیات و واحدهایی دارد. اگر یک دیتاست ایجاد کنید که فقط واحدها را گزارش دهد، شانس کمتری برای استفاده ی مجدد از دیتاست دارید.

وقتی که یک دیتاست داخلی ایجاد می کنید، منبع داده ای را که در گزارش شما وجود دارد را انتخاب کرده اید و یا اینکه می توانید یک منبع داده ی داخلی (**embedded data source**) جدید ایجاد کنید. سپس جدول ها و ستون های طراح **query** را انتخاب کنید. تفاوت زیادی بین ایجاد یک دیتاست مشترک و یک دیتاست داخلی وجود ندارد. به هر حال مزایای بسیار زیادی در ایجاد دیتاست مشترک وجود دارد.

آدرس آموزشگاه : تهران - خیابان شریعتی - بالا تر از خیابان ملک - جنب بانک صادرات - پلاک 651 طبقه دوم - واحد 7

88146323 - 88446780 - 88146330