

دسترسى ویژه به یک دیتابیس SQL Server برای بازگردانی

در هنگام بازگردانی یک دیتابیس، کاری که لازم است انجام دهید، این است که اطمینان حاصل کنید که به دیتابیس دسترسی دارید. اگر یوزر دیگری در دیتابیس باشد، بازگردانی شکست خواهد خورد.

توضیحات:

وقتی سعی می کنید یک بازگردانی را انجام دهید، اگر یوزر دیگری در دیتابیس باشد، پیغام های خطایی مشابه زیر دریافت خواهید کرد:

T-SQL

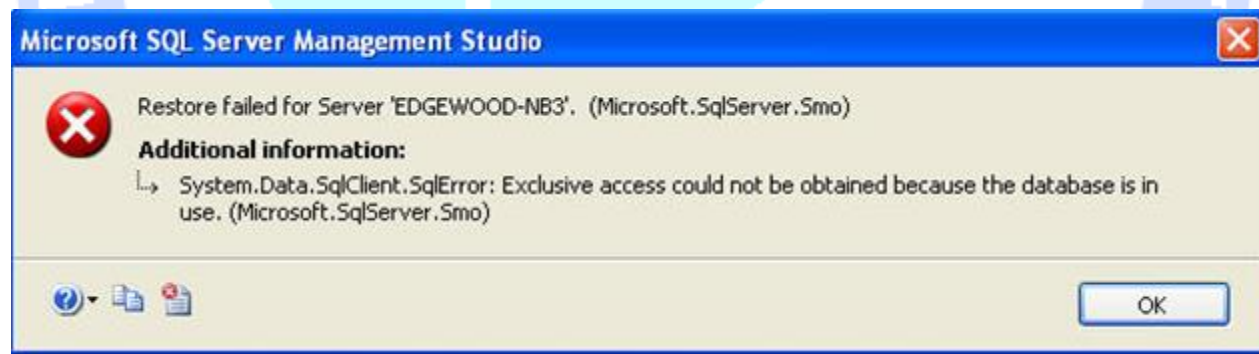
Msg 3101, Level 16, State 1, Line 1

Exclusive access could not be obtained because the database is in use.

Msg 3013, Level 16, State 1, Line 1

RESTORE DATABASE is terminating abnormally.

SSMS



دریافت دسترسی ویژه

برای داشتن دسترسی ویژه، لازم است که همه ی اتصالات دیگر قطع شوند و یا دیتابیسى که به آن نیاز دارند، تغییر کند، بنابراین آنها از دیتابیسى که شما سعی در بازگردانی آن دارید، استفاده نمی کنند. می توانید از `sp_who2` یا `SSMS` استفاده کنید تا اتصالاتی را مشاهده کنید که در حال استفاده از دیتابیس مورد نظر شما هستند.

آدرس آموزشگاه : تهران - خیابان شریعتی - بالا تر از خیابان ملک - جنب بانک صادرات - پلاک 651 طبقه دوم - واحد 7

88146323 - 88446780 - 88146330

<http://www.tahlildadeh.com/>

استفاده از KILL

گزینه ی دیگری برای دریافت دسترسی ویژه، دستور **KILL** می باشد برای از بین بردن اتصالاتی که در حال استفاده از دیتابیس شما هستند؛ اما لازم است بدانید که چه اتصالاتی را از بین می برید و همچنین اطلاعات بازگردانده شده ای که ممکن است به آنها احتیاج داشته باشید.

استفاده از ALTER DATABASE

گزینه ی دیگر قرار دادن در حالت تک کاربر می باشد و سپس انجام بازگردانی. این مسئله نیز بسته به گزینه ای که استفاده می کنید، یک عقبگرد انجام می دهد، اما همه ی اتصالات را همزمان انجام خواهد داد.

```
ALTER DATABASE AdventureWorks SET SINGLE_USER WITH ROLLBACK IMMEDIATE  
GO  
RESTORE DATABASE AdventureWorks FROM DISK = 'C:\AdventureWorks.BAK'  
GO
```



آدرس آموزشگاه : تهران - خیابان شریعتی - بالا تر از خیابان ملک - جنب بانک صادرات - پلاک 651 طبقه دوم - واحد 7

88146323 - 88446780 - 88146330

<http://www.tahlildadeh.com/>