

دریافت درصد تکمیل در هنگام restoring برای یک دیتابیس

گزینه ی **RESTORE WITH STATS** به شما اجازه می دهد تا مشاهده کنید تا چه حد همراه فرایند بازگردانی می باشید، این امر میتواند برای **RESTORE DATABASE, RESTORE LOG, RESTORE VERIFYONLY** استفاده شود.

توضیحات:

گزینه ی **RESTORE WITH STATS** به شما می گوید که یک فرایند بازگردانی در کجای فرایند کل می باشد. این اطلاعات به حالت درصد نشان داده می شوند. پیش فرض نمایش دادن پس از تکمیل هر **10** درصد می باشد یا یک درصد می تواند مشخص شود. این اطلاعات روی تب **Messages** در پنجره ی **query** نمایش داده می شوند.

T-SQL

بازگردانی یک دیتابیس کامل با تنظیمات آمار پیش فرض

کد زیر درصد کامل شدن پس از هر **10** درصد را نشان می دهد.

```
RESTORE DATABASE 'AdventureWorks' FROM DISK = 'C:\AdventureWorks.BAK'  
GO
```

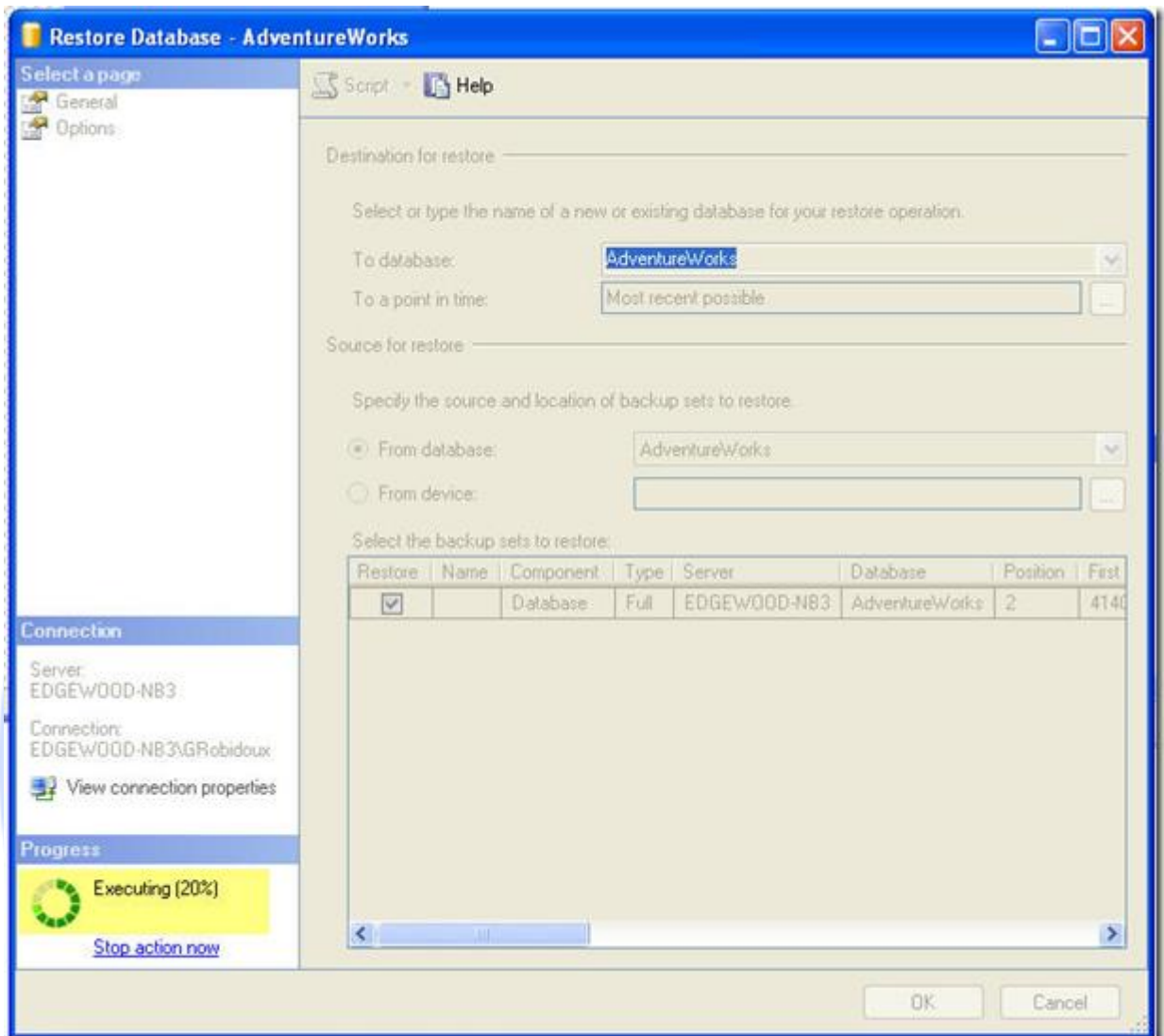
بازگردانی یک دیتابیس کامل با نمایش آمار برای تکمیل هر **1** درصد

این کد پیشروی پس از هر یک درصد را نشان می دهد.

```
RESTORE DATABASE 'AdventureWorks' FROM DISK = 'C:\AdventureWorks.BAK' WITH STATS =  
1  
GO
```

SQL Server Management Studio

وقتی که یک دیتابیس از **SSMS** استفاده می کند، این اطلاعات نمایش داده می شوند، همانطور که می بیند در زیر هایلایت شده اند. پیش فرض **10** درصد میباشد که برای **GUI** قابل تغییر نمیشد.



آدرس آموزشگاه : تهران - خیابان شریعتی - بالا تر از خیابان ملک - جنب بانک صادرات - پلاک 651 طبقه دوم - واحد 7

88146323 - 88446780 - 88146330

<http://www.tahlildadeh.com/>