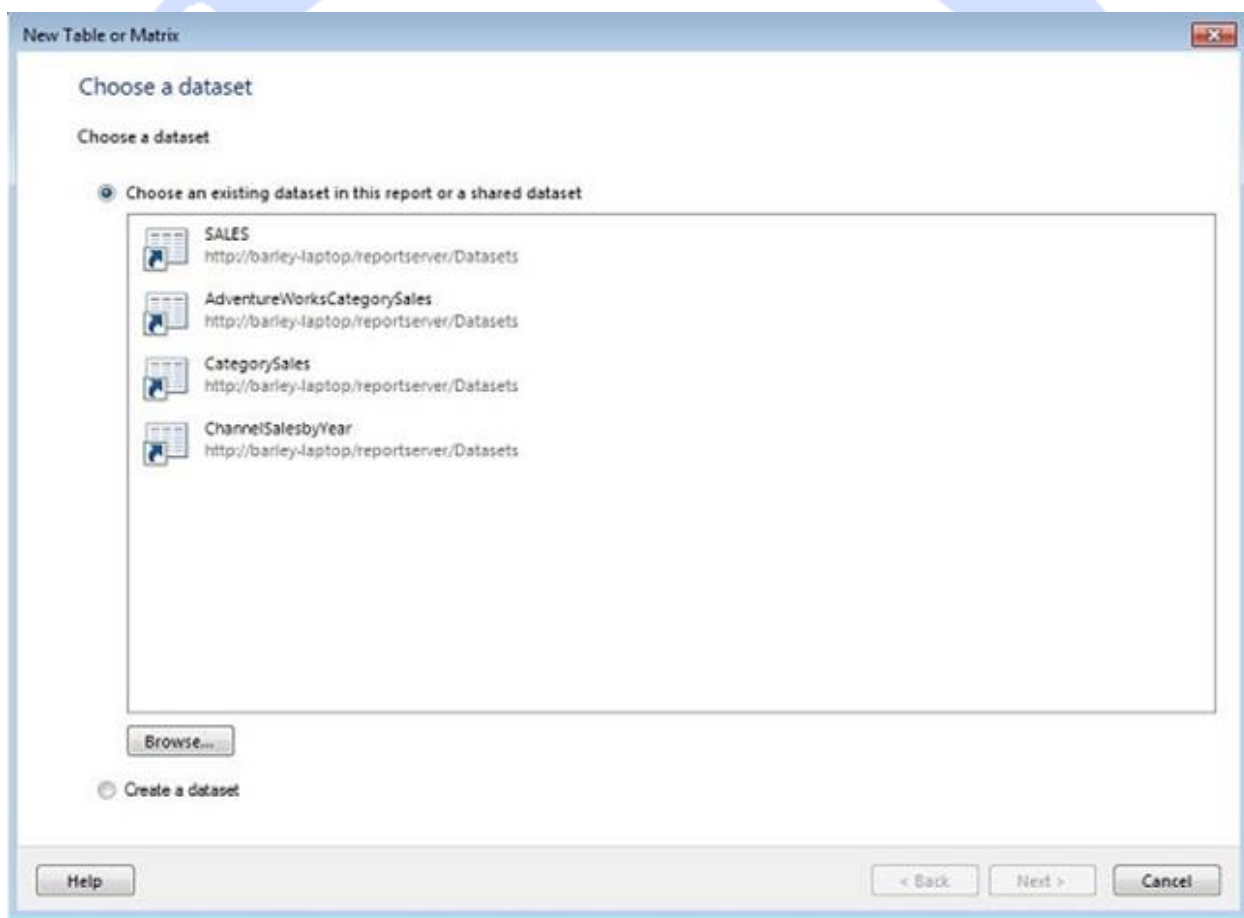


جدول Report Builder یا ماتریکس Wizard

جدول یا ماتریکس wizard شما را در ایجاد مرحله به مرحله ی گزارش کمک می کند. در این بخش اولین گزارش خود را با استفاده از wizard ایجاد خواهیم کرد.

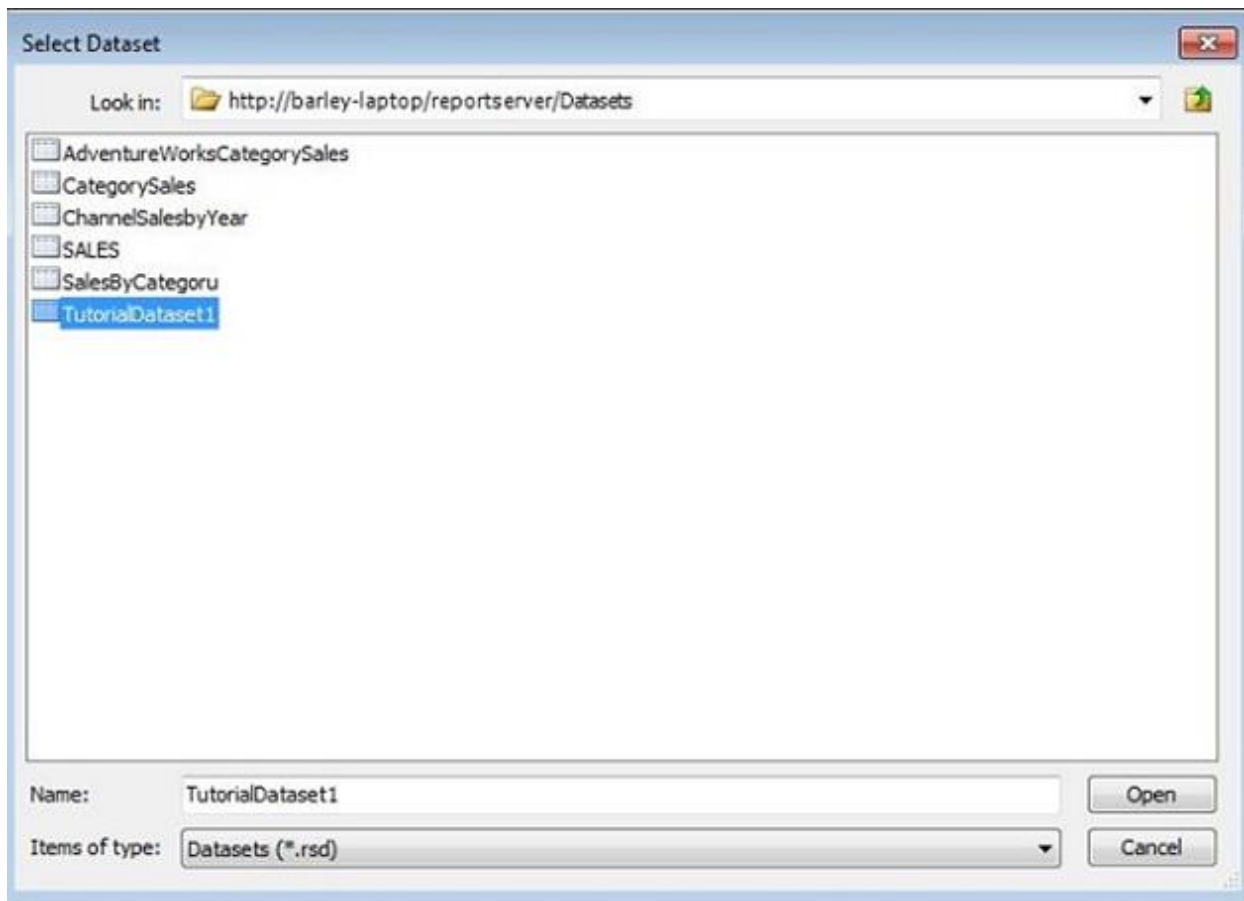
جدول یا ماتریکس wizard را یا از صفحه ی **Getting Started** و یا **New Report or Dataset** آغاز کنید. جدول یا ماتریکس wizard را انتخاب کنید. اولین مرحله انتخاب یک دیتاست می باشد:



رفقار پیش فرض استفاده از یک دیتاست مشترک موجود می باشد. دیتاست را از لیست انتخاب کنید، یا روی **Browse** کلیک کنید تا آنچه را می خواهید جستجو کنید. دیتاست ایجاد شده در **Getting Started** هنوز استفاده نشده، بنابراین در لیست نمایش داده نمی شود. روی **Browse** کلیک کنید و به فولدر مناسب بروید، جایی که آن را ذخیره کرده اید و دیتاست را انتخاب کرده و سپس روی **Open** کلیک کنید.

آدرس آموزشگاه : تهران - خیابان شریعتی - بالا تر از خیابان ملک - جنب بانک صادرات - پلاک 651 طبقه دوم - واحد 7

88146323 - 88446780 - 88146330

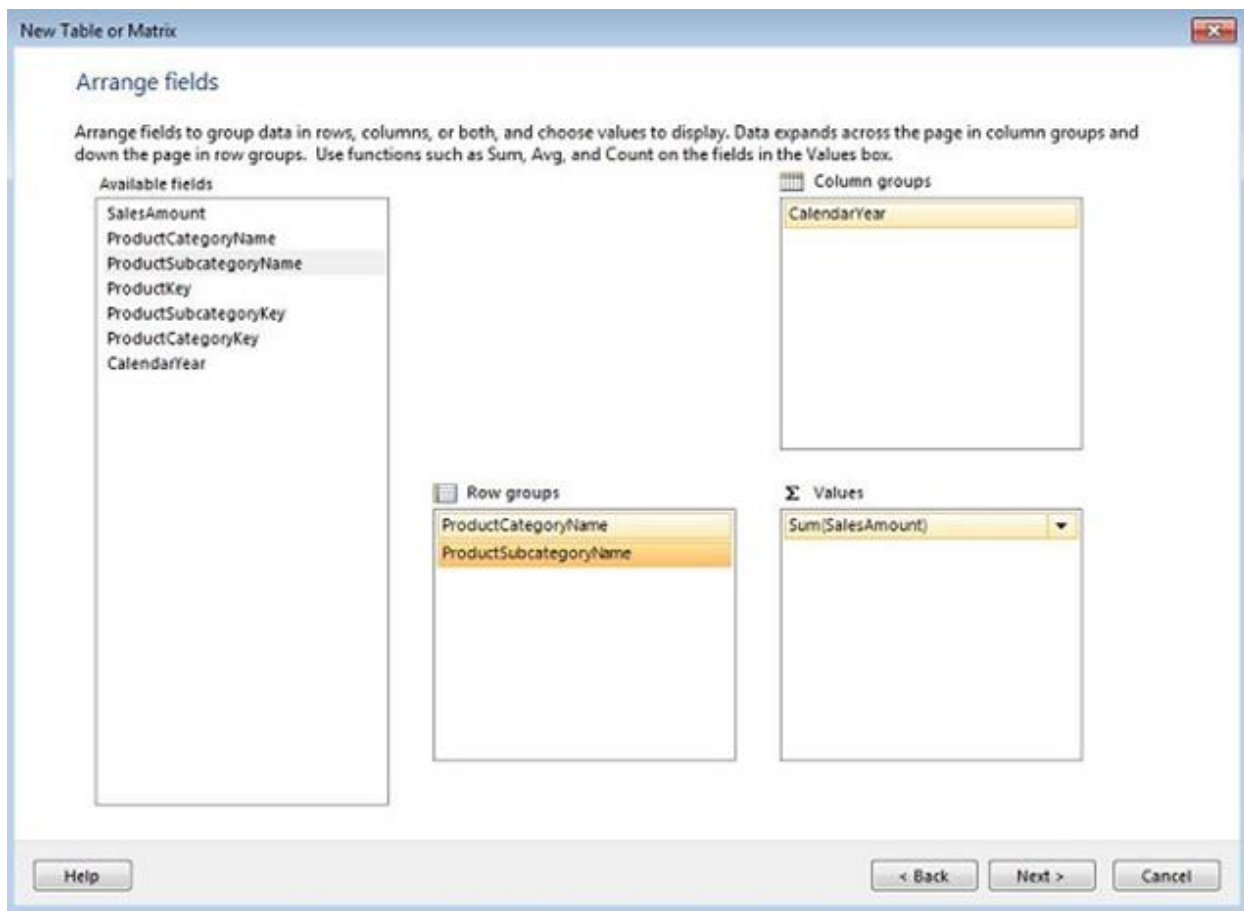


شما به صفحه ی **Choose Dataset** با **TutorialDataset1** انتخاب شده باز خواهید گشت، روی **Next** کلیک کنید تا وارد صفحه ی **Arrange fields** شوید. صفحه را مانند تصویر زیر کامل کنید:

آدرس آموزشگاه : تهران - خیابان شریعتی - بالا تر از خیابان ملک - جنب بانک صادرات - پلاک 651 طبقه دوم - واحد 7

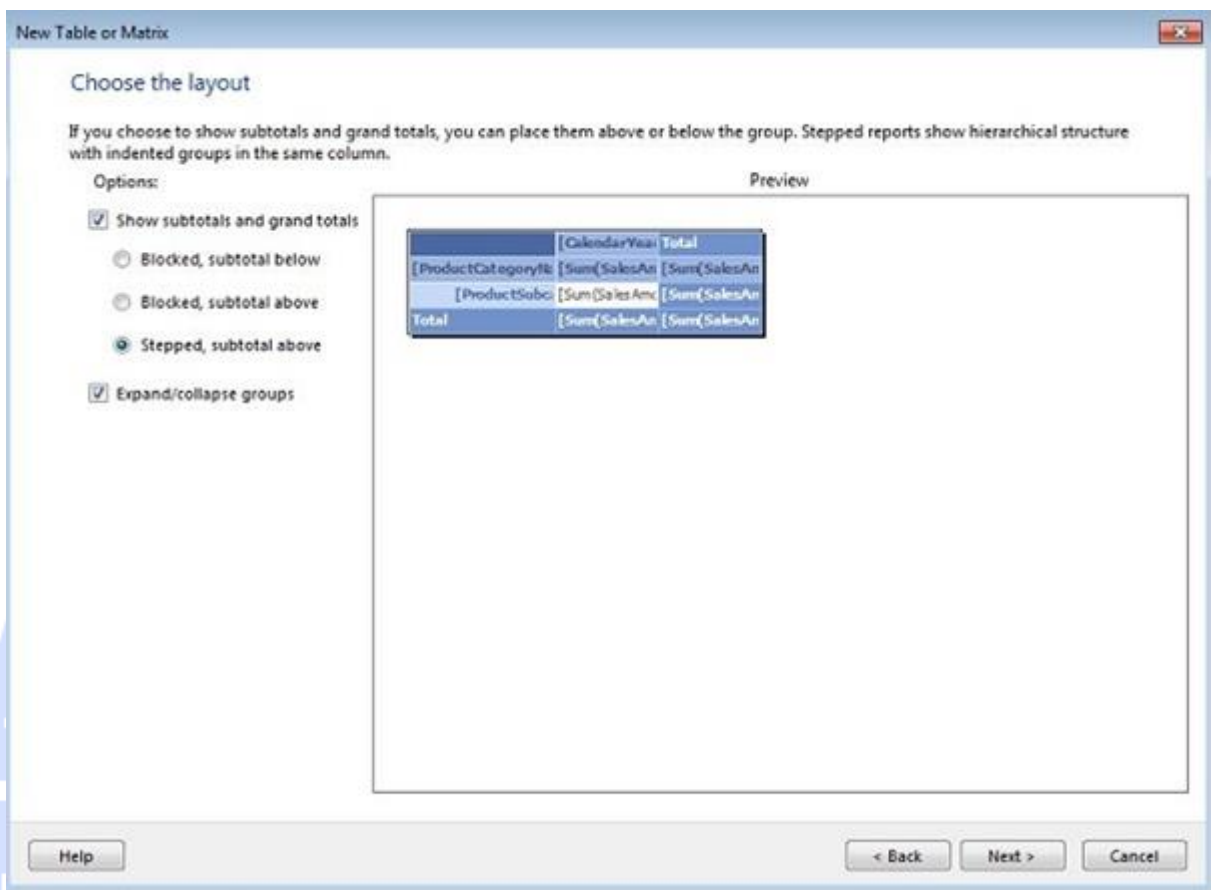
88146323 - 88446780 - 88146330

<http://www.tahlildadeh.com/>

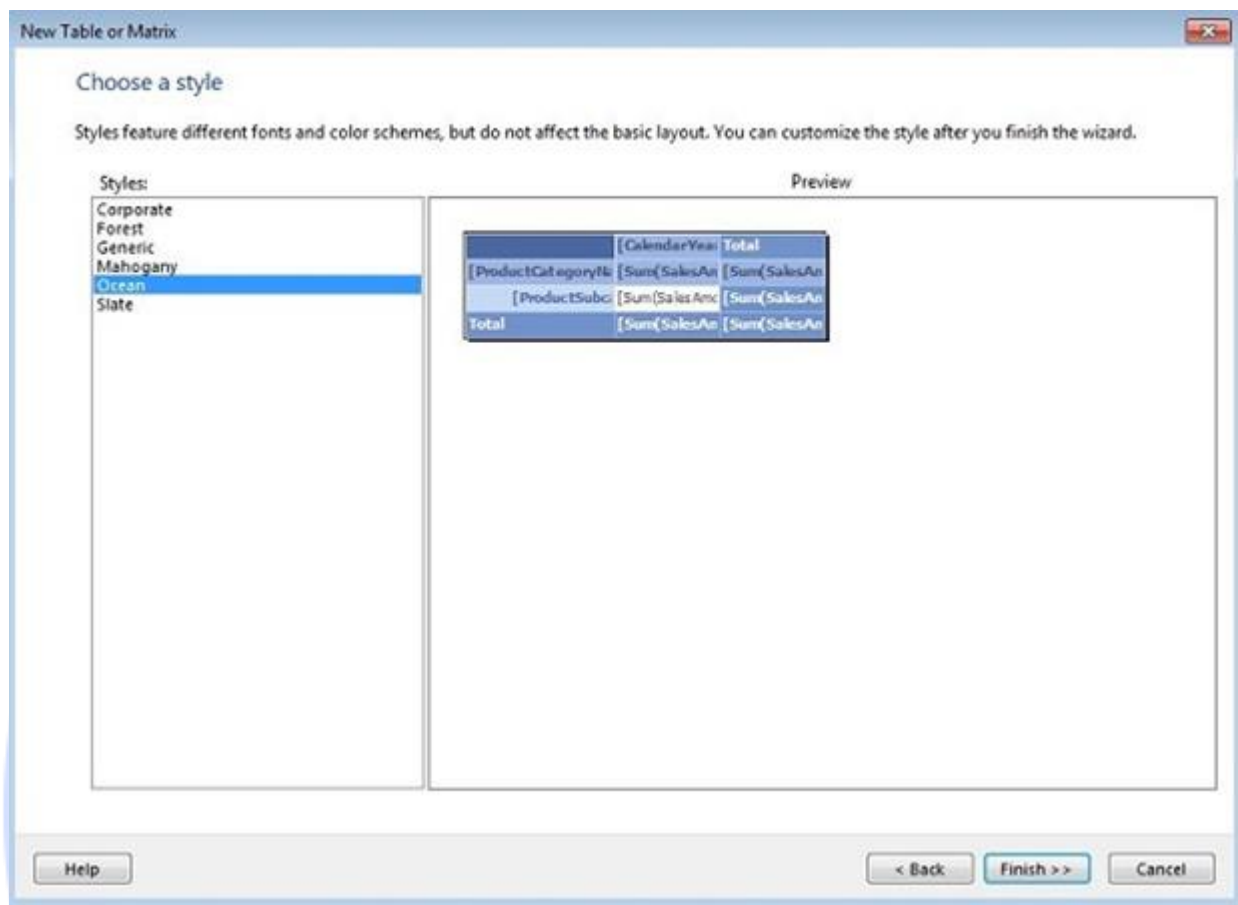


صفحه‌ی **Arrange Fields** دارای سه مکان برای شماسست تا فیلدها را از لیست **Available fields** درگ و دراپ کنید: گروه‌های **Row** (ردیف)، گروه‌های **Column** (ستون) و مقادیر (**Values**). گروه‌های **Columns** در سراسر صفحه گسترش می‌یابد، گروه‌های **Rows** در پایین صفحه گسترش پیدا کرده و **Values** هم در بین ردیف‌ها و ستون‌ها قرار می‌گیرند. انتخاب‌های بالا یک گزارش از نوع ماتریکس (**matrix-type**) ارائه می‌دهد. برای داشتن یک گزارش جدولی همه‌ی ستون‌های مورد نظر را در لیست **Values** درگ و دراپ کنید.

برای ادامه روی **Next** در دیاگ‌گ **layout** کلیک کرده و دیاگ‌گ را مانند زیر پر کنید:



اگر شما دکمه‌ی رادیو رت که در زیر **Show subtotals and grand totals** قرار دارد، تغییر دهید، لی اوت برای انعکاس انتخاب شما آپدیت می‌شود. قسمت **Expand/collapse groups** به طور پیش فرض در حالت انتخاب شده می‌باشد، این امر اجازه می‌دهد که برای باز کردن روی علامت به علاوه و برای بستن روی علامت منهای کلیک کنیم. برای ادامه دادن و وارد شدن به صفحه‌ی **style** روی **Next** کلیک کنید و یکی از روش‌ها را مانند ربر انتخاب کنید:



برای تکمیل wizard روی Finish کلیک کنید، شما اکنون یک گزارش آماده کرده اید:

آموزشگاه تالیلداده

آدرس آموزشگاه : تهران - خیابان شریعتی - بالا تر از خیابان ملک - جنب بانک صادرات - پلاک 651 طبقه دوم - واحد 7

88146323 - 88446780 - 88146330

<http://www.tahlildadeh.com/>

	[CalendarYear]	Total
[ProductCategoryName]	[Sum(SalesAmount)]	[Sum(SalesAmount)]
[ProductSubcategory]	[Sum(SalesAmount)]	[Sum(SalesAmount)]
Total	[Sum(SalesAmount)]	[Sum(SalesAmount)]

[&ExecutionTime]

روی دکمه ی **Run** در قسمت نوار کلیک کنید تا گزارش را مشاهده کنید:

در این قسمت گزارش نیاز به کمی پاکسازی دارد. شما می توانید تیتر یک گزارش را کامل کنید، روی سلول های گزارش کلیک کنید و وارد پنجره ی **Properties** شوید تا قالب بندی را پاکسازی کنید. با این حال با کلیک کردن روی در صفحه ی **Table** یا **Matrix Wizard** یک گزارش ایجاد کرده اید.

شما می توانید گزارش را در هارد دیسک داخلی، یک فولدر در **Report Manager** (اگر **SSRS** به حالت **Native** باشد) و یا در یک کتابخانه ی اسناد (**document library**) (اگر **SSRS** در حالت **SharePoint Integrated** در حال اجرا باشد) ذخیره کنید. روی آیکن دیسک در بالای پنجره ی **Report Builder** کلیک کنید و با **Save** را از منوی **Report Builder** انتخاب کنید، سپس وارد فولدر مناسب شوید. گسترش گزارش ها (**deploying report**) در بخش های بعد مورد بررسی قرار خواهند گرفت.

	2007	2008	2009	Total
⊕ Audio	29734671.90 68	52932396.05 24	68947296.35 17	151614364.3 109
⊕ Cameras and camcorders	1102693917. 4784	817903832.1 731	641426024.4 091	2562023774. 0606
⊕ Cell phones	363847591.0 821	254833662.0 672	273552011.1 491	892233264.2 984
⊕ Computers	1146469996. 5735	990173504.6 941	1072783640. 1496	3209427141. 4172
⊕ Games and Toys	42429666.07 55	41929029.19 83	65337761.59 04	149696456.8 642
⊕ Home Appliances	1375117996. 8146	1426891288. 4534	1120727501. 9230	3922736787. 1910
⊕ Music, Movies and Audio Books	74975760.82 91	53303972.44 03	37524972.71 17	165804705.9 811
⊕ TV and Video	426671354.2 612	473265849.6 053	460183910.8 977	1360121114. 7642
Total	4561940955. 0212	4111233534. 6841	3740483119. 1823	12413657608 .8876

در این قسمت گزارش نیاز به کمی پاکسازی دارد. شما می توانید تیتراژ یک گزارش را کامل کنید، روی سلول های گزارش کلیک کنید و وارد پنجره ی **Properties** شوید تا قالب بندی را پاکسازی کنید. با این حال با کلیک کردن روی در صفحه ی **Table** یا **Matrix Wizard** یک گزارش ایجاد کرده اید.

شما می توانید گزارش را در هارد دیسک داخلی، یک فولدر در **Report Manager** (اگر **SSRS** به حالت **Native** باشد) و یا در یک کتابخانه ی اسناد (**document library**) (اگر **SSRS** در حالت **SharePoint Integrated** در حال اجرا باشد) ذخیره کنید. روی آیکن دیسک در بالای پنجره ی **Report Builder** کلیک کنید و یا **Save** را از منوی **Report Builder** انتخاب کنید، سپس وارد فولدر مناسب شوید. گسترش گزارش ها (**deploying report**) در بخش های بعد مورد بررسی قرار خواهند گرفت.