

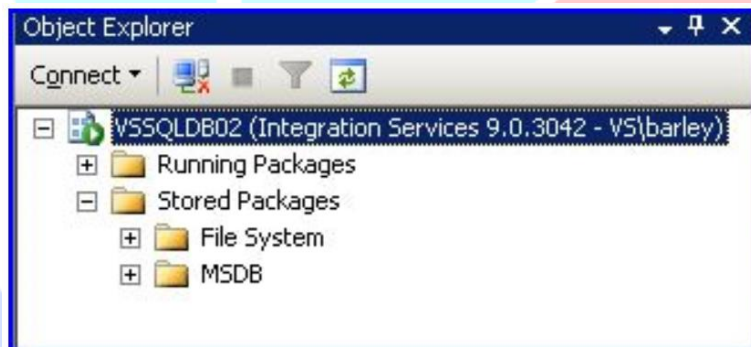
تنظیم پکیج های SSIS

SQL Server Management Studio (SSMS) می تواند برای تنظیم پکیج های SSIS بر روی SQL Server یا ذخیره پکیج (package store) استفاده شود.

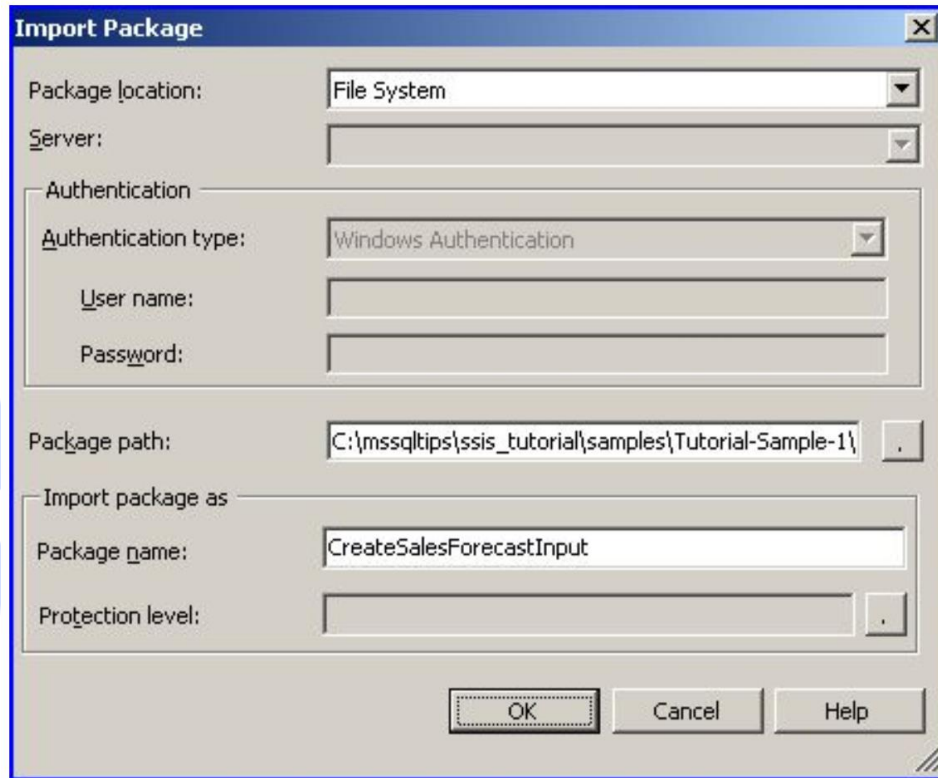
توضیحات

برای شروع SSIS را آغاز کرده و به Integration Services متصل شوید. دقت داشته باشید که سرویس SQL Server Integration Services برای انجام این کار باید اجرا شود. موارد زیر را در Object Explorer مشاهده کنید:

و ا ه ی د ک ر د :
همانطور که مشاهده می کنید، دو گره زیر Stored Packages: File System و MSDB وجود دارد File System . در واقع ذخیره ی پکیج در یک موقعیت پیش فرض در SQL Server 2005 از C:\Program Files\Microsoft SQL Server\90\DTS\Packages\MSDB می باشد . در واقع دیتابیس MSDB می باشد . در مثال های بعدی CreateSalesForecastInput.dtsx را از موقعیت خود در فولدر پروژه به ذخیره ی پکیج و دیتابیس MSDB تنظیم خواهیم کرد .



برای تنظیم به ذخیره ی پروژه روی گره File System راست کلیک کرده و از منوی پیش رو Import package را انتخاب کنید. صفحه ی Import package را مانند تصویر زیر پر کنید: روی ok کلیک کنید تا پکیج را وارد کنید.



برای تنظیم به دیتابیس MSDB روی گره MSDB راست کلیک کرده و از منوی پیش رو Import package را انتخاب کنید. صفحه ی Import package را مانند تصویر زیر پر کنید:

آموزشگاه تحلیگر داده ها

Import Package

Package location: File System

Server:

Authentication

Authentication type: Windows Authentication

User name:

Password:

Package path: C:\mssqltips\ssis_tutorial\samples\Tutorial-Sample-1\

Import package as

Package name: CreateSalesForecastInput

Protection level:

OK Cancel Help

آموزشگاه تحلیلی داده‌ها

آدرس آموزشگاه : تهران - خیابان شریعتی - بالا تر از خیابان ملک - جنب بانک صادرات - پلاک 651 طبقه دوم - واحد 7

88146323 - 88446780 - 88146330

<http://www.tahlildadeh.com/>