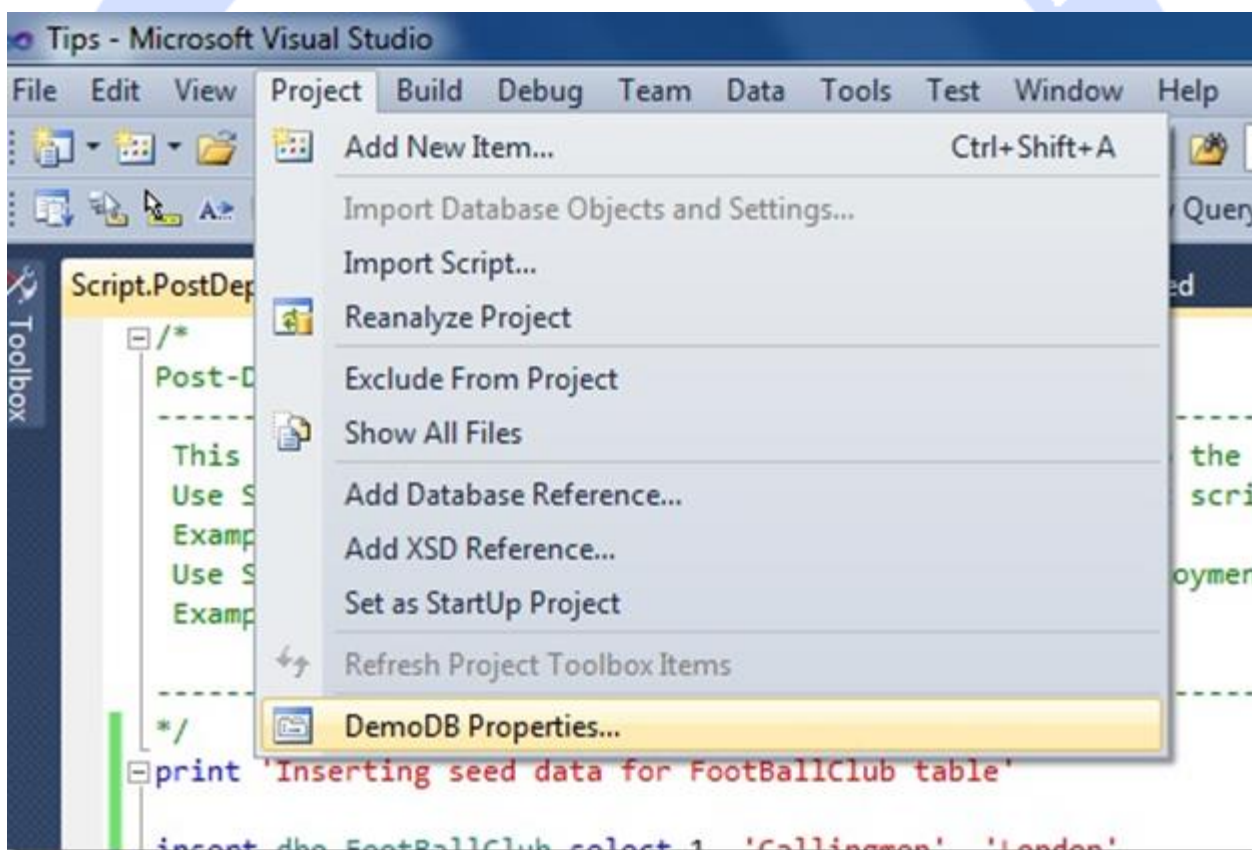


تنظیم پراپرتی های ساخت و گسترش (deploy)

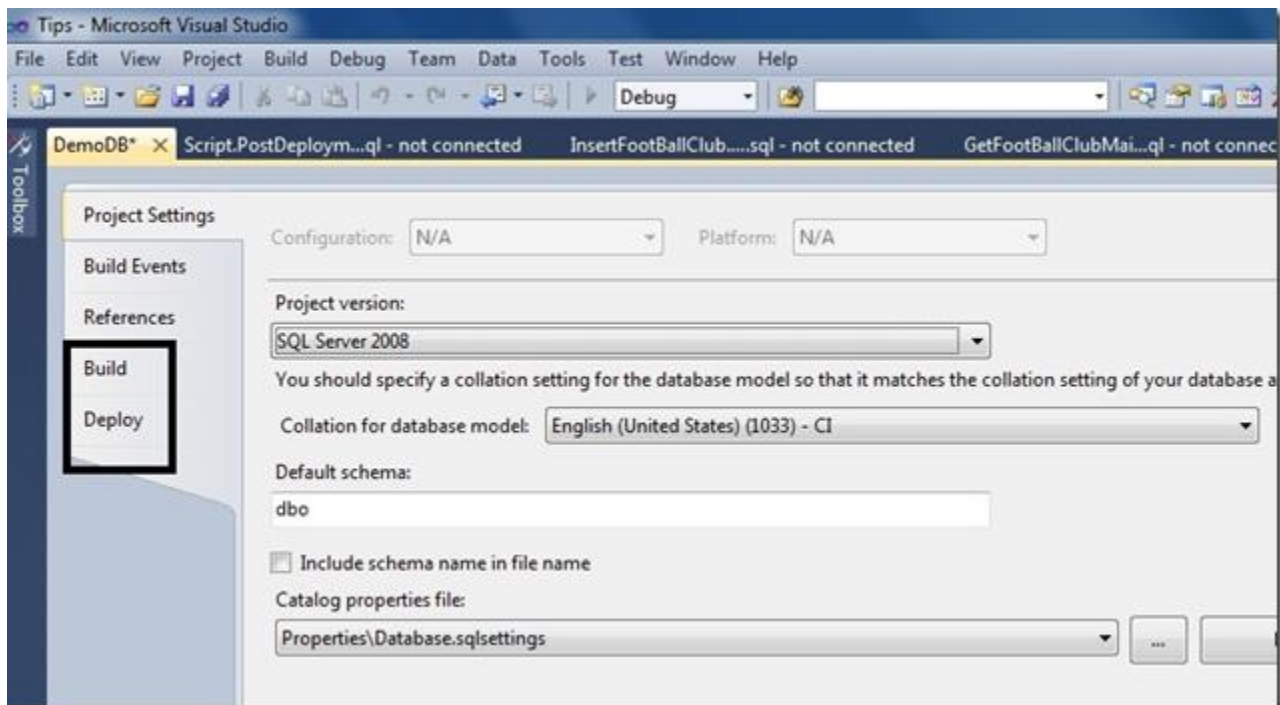
قبل از ساخت و گسترش حقیقی، باید مطمئن شویم که پراپرتی های ساخت و گسترش پروژه ی ما تنظیم شده اند. قبل از گسترش لازم است پروژه را برای عملکردهای **Build** و **Deploy** آماده کنیم. ابتدا لازم است پراپرتی های پروژه را با انتخاب **DemoDB Properties...** از منوی **Project** ویرایش کنیم.



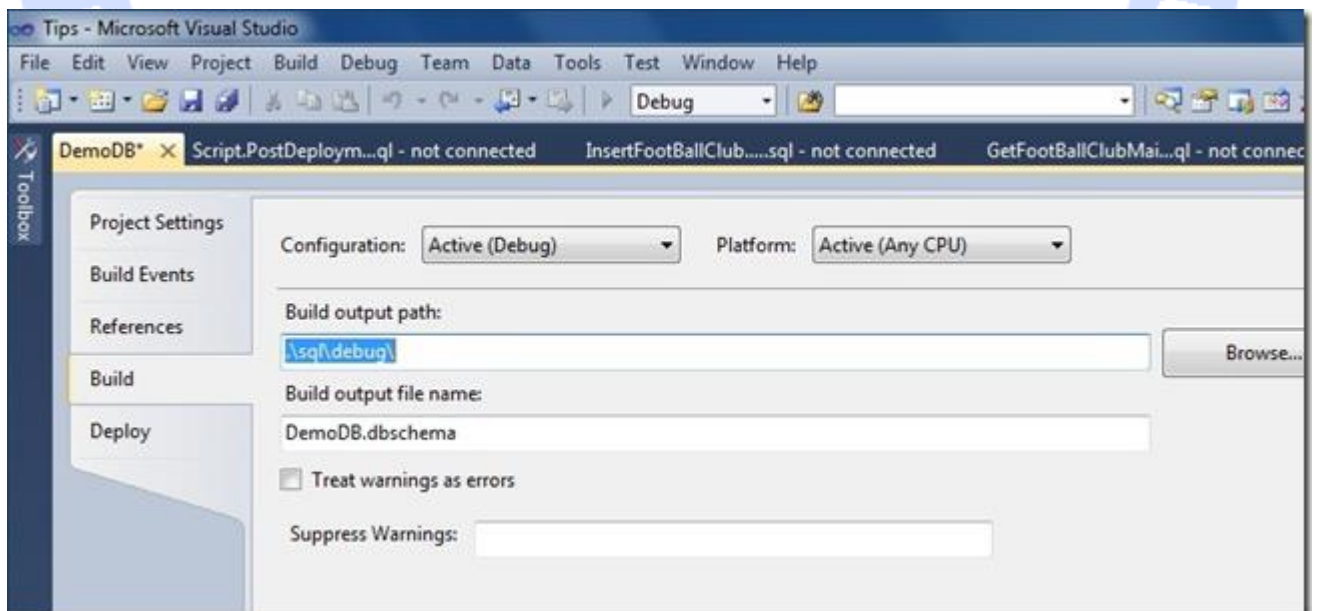
این صفحه ی **Project Settings** را ایجاد می کند که حاوی گزینه هایی برای تنظیم پراپرتی های **Build** و **Deploy** می باشد.

آدرس آموزشگاه : تهران - خیابان شریعتی - بالا تر از خیابان ملک - جنب بانک صادرات - پلاک 651 طبقه دوم - واحد 7

88146323 - 88446780 - 88146330



با انتخاب گزینه ی **Build** صفحه ی زیر را مشاهده خواهیم کرد.



آدرس آموزشگاه : تهران - خیابان شریعتی - بالا تر از خیابان ملک - جنب بانک صادرات - پلاک 651 طبقه دوم - واحد 7

88146323 - 88446780 - 88146330

<http://www.tahlildadeh.com/>

گزینه هایی برای تعیین مسیر خروجی ساخت مشاهده می کنیم که جایی است که فایل های ساخت در ارتباط با محل نصب پروژه قرار می گیرند. این موقعیت می تواند به خاطر موقعیت هر فایل نادیده گرفته شود. نام فایل خروجی **build** به نام فایل **.dbschema**. اشاره می کند که نتایج عملکرد **build** را در خود جای می دهد. این یک فایل **XML** است که در طی عملکرد **build** ساخته شده و حاوی همه ی آبجکت هایی است که پروژه ی ما را تشکیل می دهند. ما این گزینه ها را رها می کنیم.

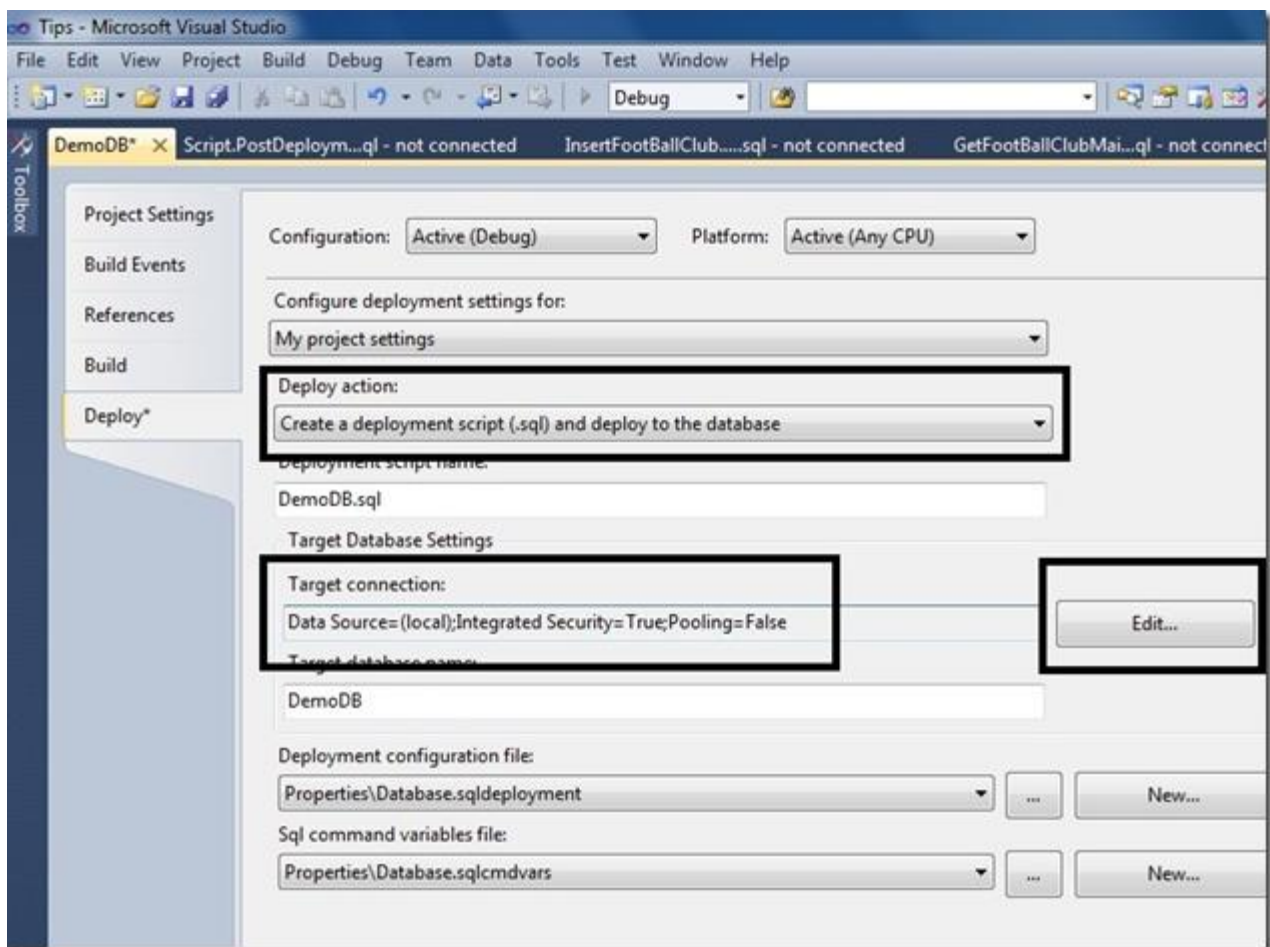
با کلیک کردن روی **Deploy** گزینه های مربوط به **deployment** را مشاهده می کنیم. اجازه بدهید روی **Deploy action** و **Target Connection** تمرکز کنیم. برای اینکه **deployment** یک دیتابیس ایجاد کند، لازم است اطمینان حاصل کنیم که این گزینه یک اسکریپت **and** ایجاد کرده و آن را روی دیتابیس گسترش می دهد. در غیر اینصورت یک اسکریپت ایجاد خواهد شد اما گسترش داده نمی شود. علاوه بر این لازم است که اتصال دیتابیس هدف را تنظیم کنیم. با انتخاب **Edit** می توانید نمونه ی **SQL Server** که می خواهید روی آن **deployment** انجام شود، انتخاب کنید.



آدرس آموزشگاه : تهران - خیابان شریعتی - بالا تر از خیابان ملک - جنب بانک صادرات - پلاک 651 طبقه دوم - واحد 7

88146323 - 88446780 - 88146330

<http://www.tahlildadeh.com/>



آموزشگاه تحلیلگر داده‌ها

ما اکنون آماده‌ی گسترش دیتابیس هستیم

آدرس آموزشگاه: تهران - خیابان شریعتی - بالا تر از خیابان ملک - جنب بانک صادرات - پلاک 651 طبقه دوم - واحد 7

88146323 - 88446780 - 88146330

<http://www.tahlildadeh.com/>