

تعریف خاصیت ها و property های مربوط به پایگاه داده

تعریف خاصیت ها و property های مربوط به پایگاه داده (فایل Database.sqlsettings)

مرور کلی

در مبحث بعدی به شرح property هایی که می توان برای مستقر سازی و نصب (deployment) پایگاه داده تنظیم کرد، خواهیم پرداخت.

شرح

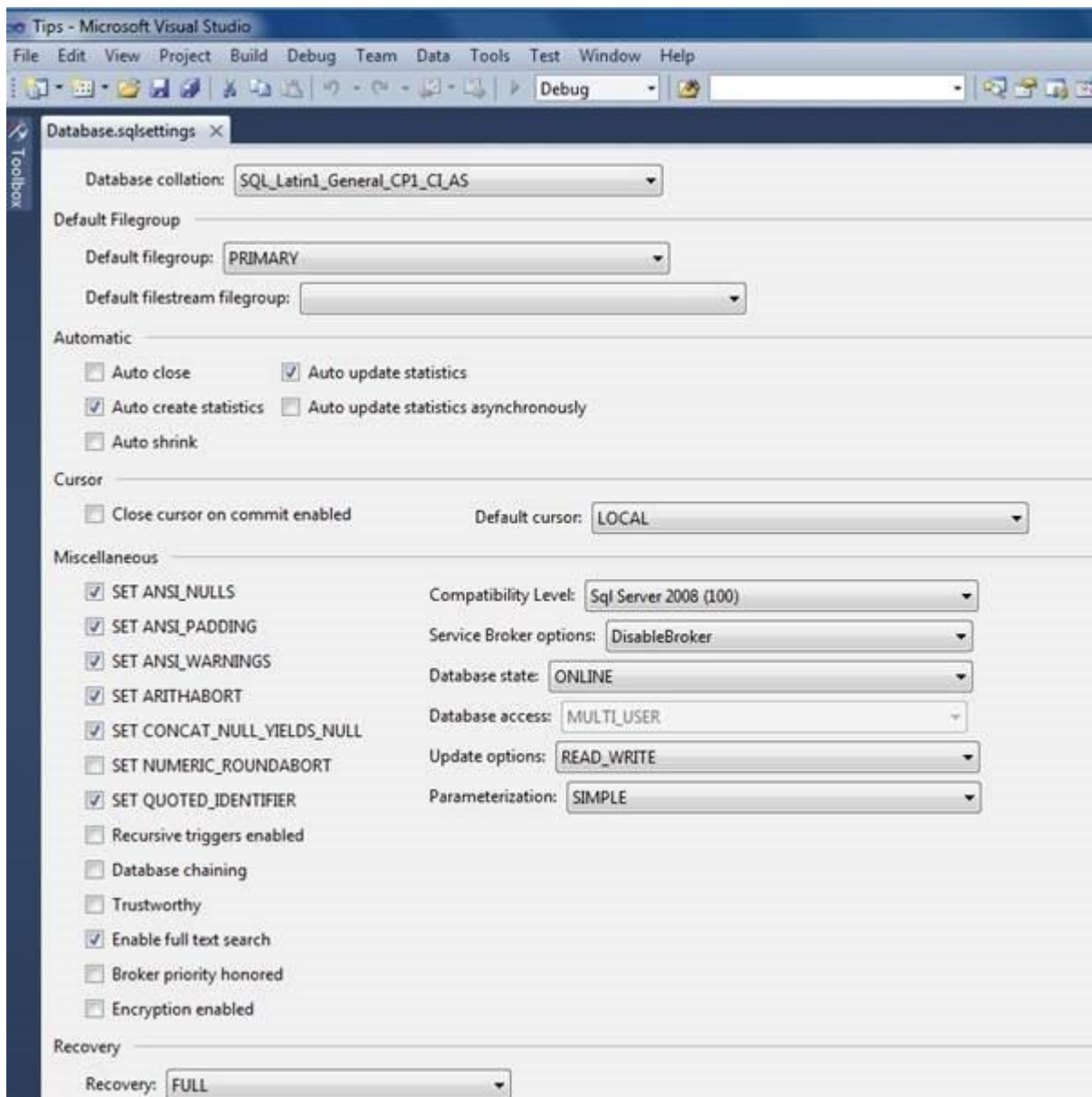
با دوبار کلیک بر روی فایل Database.sqlsettings در پنجره ی Solution Explorer، صفحه ی زیر به نمایش در می آید:



آدرس آموزشگاه : تهران - خیابان شریعتی - بالا تر از خیابان ملک - جنب بانک صادرات - پلاک 651 طبقه دوم - واحد 7

88146323 - 88446780 - 88146330

<http://www.tahlildadeh.com/>



در این صفحه می توانید تنظیماتی همچون انتخاب زبان (collation) پایگاه داده و **recovery model** پیش فرض برای هر **deployment** را پیکربندی کنید (**recovery model** یا مدل بازیابی: یک خاصیت یا **property** است که نحوه ی ثبت وقایع و گزارش گیری از تراکنش ها، اینکه آیا فایل لاگ تراکنش اجازه ی تهیه ی فایل پشتیبان از آن را می دهد یا خیر و همچنین چه نوع عملیات بازگردانی ممکن می باشد را مشخص می کند).

توجه داشته باشید که اگر یک پایگاه داده را پس از نصب، برای بازطراحی و **refactor** دوباره **deploy** می کنید، تنظیمات جدید جایگزین تنظیمات جاری (آن ها را بازنویسی می کنند) که ممکن است به صورت دستی پس از نصب اولیه تنظیم و پیکربندی کرده باشید، شوند. برای مثال اگر **SET NUMERIC_ROUNDABORT** را پس از نصب (**deployment**) آدرس آموزشگاه : تهران - خیابان شریعتی - بالا تر از خیابان ملک - جنب بانک صادرات - پلاک 651 طبقه دوم - واحد 7

88146323 - 88446780 - 88146330

بر روی **on** تنظیم نمایید، آنگاه با **deployment** جدید مقدار تنظیم مذکور بر روی **false** تنظیم می شود (اگر **false** مقدار اولیه مورد انتخاب شما بوده باشد).



آدرس آموزشگاه : تهران - خیابان شریعتی - بالا تر از خیابان ملک - جنب بانک صادرات - پلاک 651 طبقه دوم - واحد 7

88146323 - 88446780 - 88146330

<http://www.tahlildadeh.com/>