

بسم الله الرحمن الرحيم

آموزشگاه تحلیل داده

تخصصی ترین مرکز برنامه نویسی و دیتابیس ایران

مدرس: مهندس افشین رفوآ

رمز فایل: Tahlildadeh.com

[برای دریافت فایل Script \(اسکرپت\) Northwind اینجا را کلیک کنید.](#)

کلیه حقوق مادی و معنوی این مقاله متعلق به آموزشگاه تحلیل داده می باشد و هر گونه استفاده غیر قانونی از آن پیگرد قانونی دارد

اندازه های مستقیما ایجاد شده از فیلدهای یک جدول **fact**، اندازه های پایه نامیده می شوند، اما معمولا نیاز به اندازه گیری هایی بر اساس پیش نیازهای مرسوم می باشد، بنابراین فرمول های منطقی برای این اندازه های پایه به کار برده و اندازه های محاسبه شده ایجاد می کنیم.

توضیحات

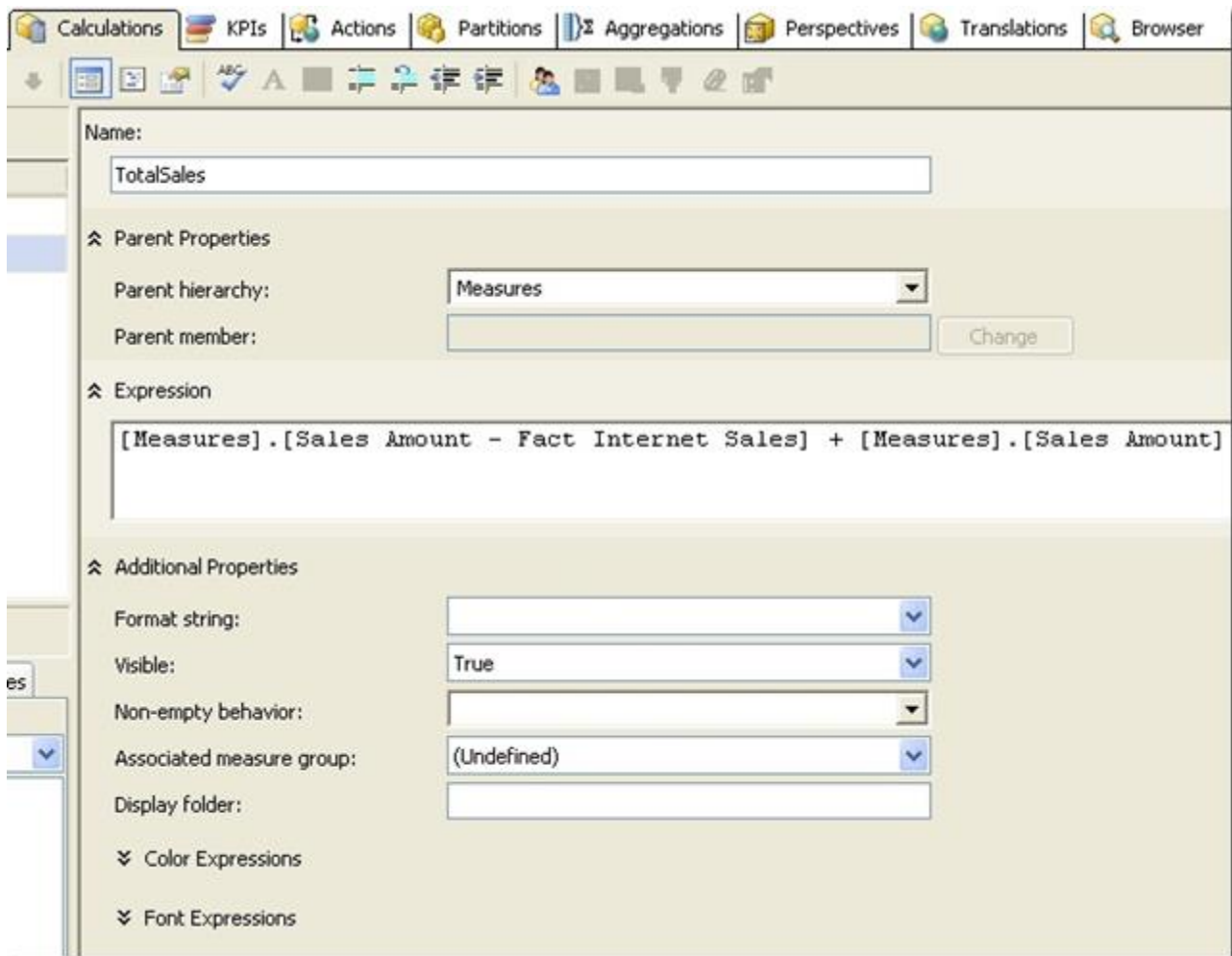
طراح مکعب را باز کرده و روی تب **Calculations** کلیک کنید. در نوار ابزار روی **New Calculated**

Measure و در مقادیر روی کلید کلیک کنید، همانطور که در تصویر زیر مشاهده می کنید.

این اندازه گیری محاسبه شده ی جدید را **TotalSales** نامگذاری می کنیم. **Parent hierarchy** مشخص

می کند که اندازه گیری مربوط به کدام رده بندی اصلی خواهد بود که در این مورد **Measures** خواهد بود.

این یک رده بندی داخلی می باشد و همه ی اندازه گیریها در آن قرار می گیرند.



در **Expression** می توانیم هر عبارت **MDX** را تعیین کنیم. در اینجا در حال افزودن **Internet Sales** از **Amount** از **FactInternetSales** و **Reseller Sales Amount** از گروه های اندازه گیری **FactResellerSales** می باشیم. لازم نیست مقادیر را تایپ کنید. تنها کفایت مقادیر را از سمت چپ پنجره درگ و دراپ کنید. در پراپرتی های اضافه می توانید گزینه های اضافه ای برای این اندازه گیری تنظیم کنید. راه حل خود را ذخیره کنید، در بخش بعدی مجموعه های نام گذاری شده ای را ایجاد خواهیم کرد و سپس آنها را به طور همزمان اجرا می کنیم.