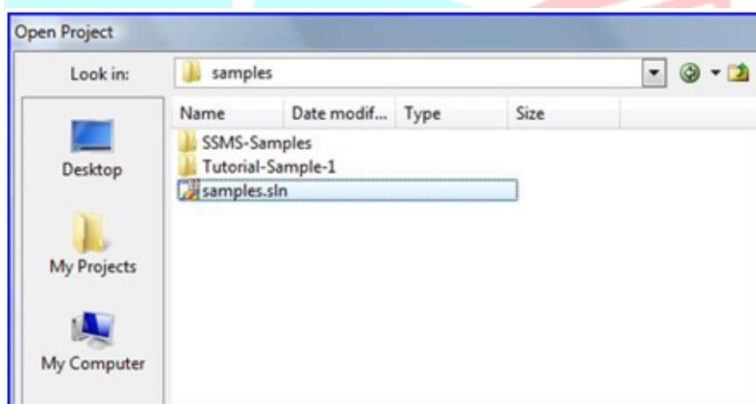


ایجاد یک SSIS Package جدید

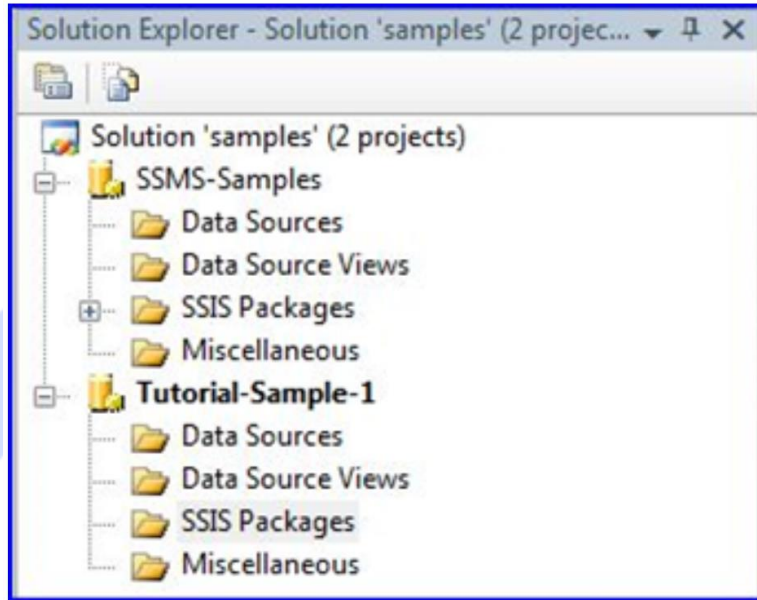
در این بخش به ایجاد SSIS package جدید و افزودن آن به پروژه ی موجود خواهیم پرداخت. همچنین کمی در مورد پراپرتی های مهم پکیج بحث خواهیم کرد.

توضیحات:

برای شروع کار BIDS روی SQL Server Business Intelligence Development Studio از گروه برنامه ی Microsoft SQL Server کلیک کنید. در منوی قسمت بالا روی File, Open, Project / Solution کلیک کنید تا دیالوگ Open Project نمایش داده شود. به سمت موقعیت solution رفته، مانند تصویر زیر، و سپس روی Open کلیک کنید:



در Solution Explorer باید صفحه ی زیر را مشاهده کنید:



برای افزودن یک SSIS package جدید، روی گره SSIS package در زیر پروژه ی Tutorial-Sample-1 راست کلیک کرده و از منو New SSIS Package را انتخاب کنید. یک پکیج جدید زیر گره SSIS Packages ایجاد خواهد شد (و Package1.dtsx یا چیزی شبیه به آن) نامیده می شود. روی Package1.dtsx راست کلیک کرده و از منوی پیش رو Rename را انتخاب کنید و سپس CreateSalesForecastInput را به عنوان نام جدید پکیج وارد کنید.

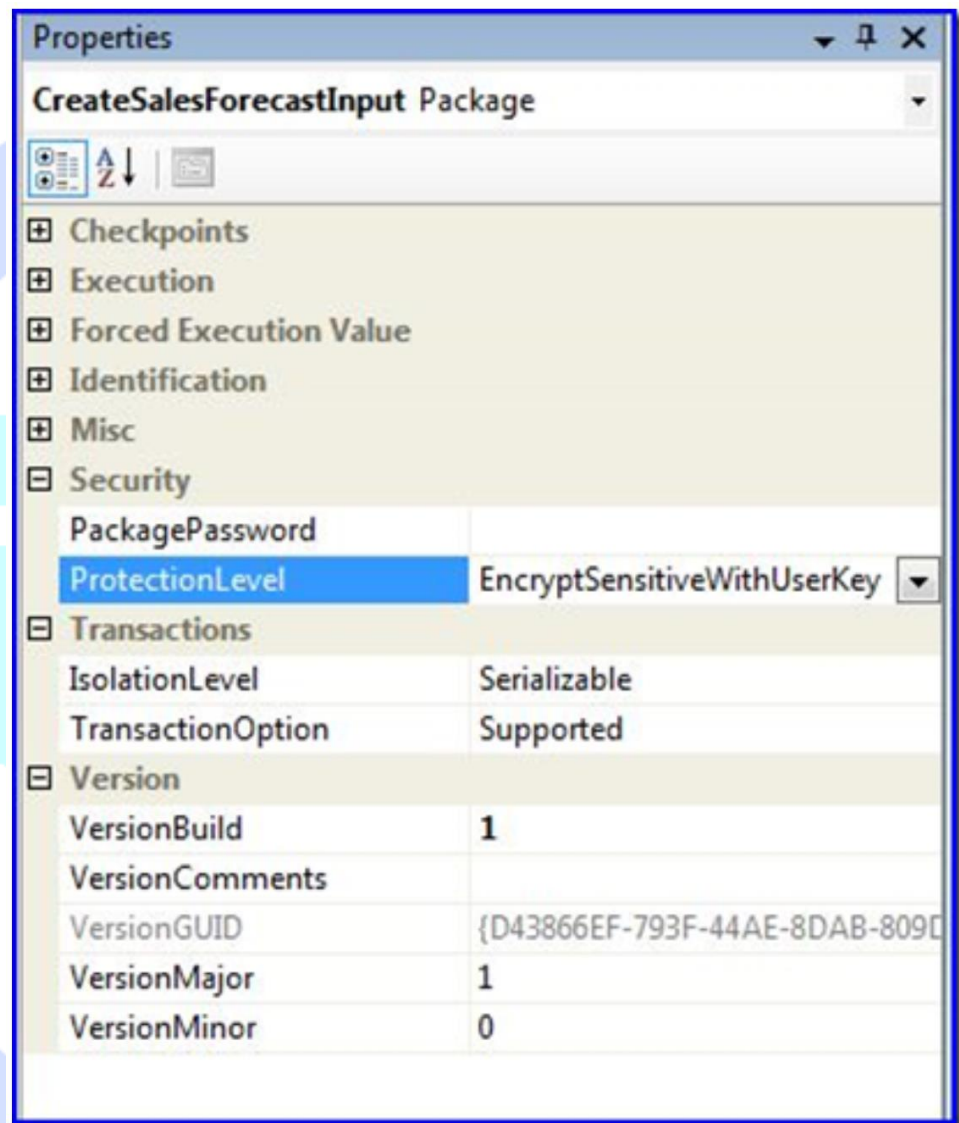
اکنون designer یک Control Flow خالی نمایش خواهد داد. در بخش بعدی عملکردها را روی این سطح درگ و دراپ می کنیم تا Excel spreadsheet خود را تولید کنیم. اکنون در هر قسمتی از Control Flow designer کلیک کنید تا پنجره ی پراپرتی های پکیج نمایان شود.



آدرس آموزشگاه : تهران - خیابان شریعتی - بالا تر از خیابان ملک - جنب بانک صادرات - پلاک 651 طبقه دوم - واحد 7

88146323 - 88446780 - 88146330

پنجره ی پراپرتی های پکیج حاوی پراپرتی های بسیاری است که برای پکیج قابل تنظیم می باشند. در زیر مثالی را مشاهده می کنید.



- ProtectionLevel

- TransactionOption

ProtectionLevel گزینه های مختلفی برای رمزگذاری پکیج و یا بخش هایی از پکیج ارائه می دهد. به این مورد اشاره می کنم زیرا مقدار پیش فرض EncryptSensitiveWithUserKey باعث مشکل خواهد شد. مثالی

آدرس آموزشگاه : تهران - خیابان شریعتی - بالا تر از خیابان ملک - جنب بانک صادرات - پلاک 651 طبقه دوم - واحد 7

88146323 - 88446780 - 88146330

<http://www.tahlildadeh.com/>

از اطلاعات هوشمند، یک رشته ی اتصال دیتابیس است که حاوی یک پسوندد می شود. تنظیمات پیش فرض با استفاده از کلید یوزر مربوط به شخصی که پکیج را ایجاد کرده، آن را پنهان خواهد کرد. وقتی که یوزر دیگری آن را اجرا می کند، با شکست مواجه می شود زیرا کلید آن یوزر قادر نخواهد بود که رشته ی اتصال را پنهان کند. یک راه حل خوب برای انجام این کار تغییر از ProtectionLevel به DontSaveSensitive می باشد، به این معنا که شما قصد ندارید اطلاعات هوشمند را در پکیج قرار دهید، بنابراین جای نگرانی برای رمزگذاری نمی باشد.

پراپرتی IsolationLevel در حال تنظیم Transaction Isolation Level می باشد. دقت داشته باشید که مقدار پیش فرض Serializable میباشد که ممکن است آنچه شما می خواهید، نباشد. Serializable. سطحی است که در آن قفل های خواندن نگهداری میشوند تا زمانیکه یک تراکنش اتفاق بیفتد یا عقب کشیده شود که نشان می دهد هیچ کدام از خواندن داده ها نمی تواند آپدیت شود. علاوه بر این قفل های محدوده اجرا می شوند، طوری که هیچ داده ای نمی تواند وارد شود و اجرای مجدد یک query در تراکنش ردیف های افزوده شده را گزارش می دهد که در ابتدای تراکنش وجود نداشتند. مطمئنا وقت هایی وجود دارد که در آن سطح transaction isolation موجه می باشد، اما مطمئنا نه همیشه. به طور کلی سطح Serializable منجر به قفل های اضافه و کاهش همزمانی می شود، بنابراین باید توجه داشته باشید که آیا واقعا به آن نیاز دارید و یکی از سطوح دیگر مانند ReadCommitted را انتخاب کنید.

به شما اجازه می دهد تا با توجه به تراکنش های دیتابیس چگونگی رفتار پکیج را انتخاب کنید. احتمالا مقدار پیش فرض Supported مقدار خوبیست. اگر یک پکیج در داخل تراکنش موجود اجرا شود، تراکنش را که به عنوان یک پیش فرض معنا می دهد، لیست کرده و یا متصل می کند. گزینه های دیگر Required و NotSupported می باشند. Required. به این معناست که پکیج همیشه در داخل یک تراکنش اجرا خواهد شد، یا با پیوستن به تراکنش گیرنده یا با ایجاد تراکنش مربوط به خود NotSupported. به این معناست که پکیج به تراکنش موجود نمی پیوندد یا تراکنش مربوط به خود را ایجاد نمی کند.