

ایجاد یک پروژه ی جدید دیتابیس

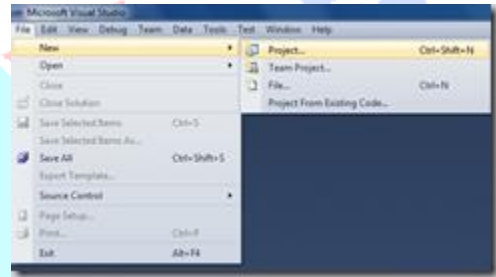
ایجاد یک پروژه ی جدید پایگاه داده (database project)

مرور کلی

اکنون به شرح ایجاد یک پروژه ی اولیه ی پایگاه داده می پردازیم.

شرح

پس از راه اندازی محیط برنامه نویسی **Visual Studio**، یک پروژه ی جدید به صورت زیر ایجاد نمایید:

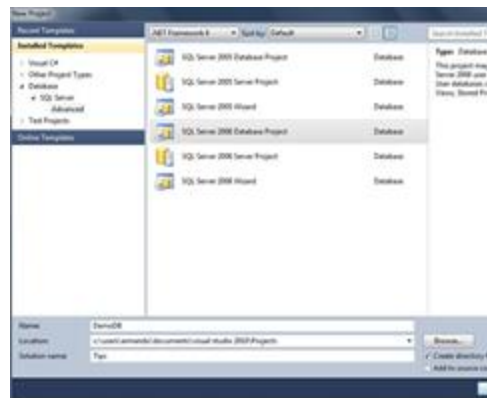


پنجره ای به نام **New Project** مانند زیر پدیدار می شود. همان طور که مشاهده می کنید مقدار فیلدهای **Name** و **Solution Name** از پیش تعیین شده است. می توانید مقادیر پیش فرض این فیلدها را مطابق میل تنظیم نمایید. اگر ورژن مورد استفاده ی شما **Visual Studio 2010 Professional** یا ویرایش جدیدتر است، در آن صورت گزینه ای به نام **Database** را در آن مشاهده خواهید کرد. بر روی گزینه ی **Advanced** در کادر کناری **Recent Templates** کلیک نمایید. در این آموزش می خواهیم یک پروژه ی جدید پایگاه داده (**database project**) به نام **namedDemoDB** و یک **solution** جدید به نام **Tips** برای میزبانی آن ایجاد کنیم. در صورت تمایل می توانید **root Location** (پوشه ی آغازین) را نیز بر روی **server** انتخاب کرده و فایل های پروژه و **solution** را در آنجا ایجاد کنید. همان طور که می بینید، ما از **SQL Server 2008R2** استفاده می کنیم، به همین جهت گزینه ی **SQL Server 2008 Database Project** را به عنوان نوع پروژه ی پایگاه داده ی خود بر می گزینیم. پس از انتخاب نوع پروژه و وارد کردن اسم پروژه و **solution** میزبان آن، بر روی دکمه ی **OK** کلیک نمایید.

آدرس آموزشگاه : تهران - خیابان شریعتی - بالا تر از خیابان ملک - جنب بانک صادرات - پلاک 651 طبقه دوم - واحد 7

88146323 - 88446780 - 88146330

<http://www.tahlildadeh.com/>



حال که solution و پروژه ی داخل آن را ایجاد کردیم، سمت راست اپلیکیشن می بایست چندین کادر جدید را نمایش بدهد. اولین کادر، پنجره ای به نام Solution Explorer است که در آن فایل های پشتیبانی (support file) متعددی مشاهده می شود و پروژه از آن ها در ساخت/بروز رسانی پایگاه داده استفاده می کند. دومین کادر، پنجره ی Schema View می باشد که طرح کلی مشابه آنچه در محیط مدیریت بانک های اطلاعاتی (Management Studio) SQL Server مشاهده می کنید، دارد. گرچه از هر دو پنجره ی مزبور می توان برای تعمیر و نگهداشت شی (object maintenance) استفاده کرد، با این حال ما بیشتر از پنجره ی View Schema برای این منظور (نگهداشت شی در پروژه های خود استفاده می کنیم) بهره می گیریم.



در پنجره ی **Solution Explorer**، چندین فایل کمکی (**helper file**) را در زیر پوشه یا به اصطلاح گره ی **Properties** مشاهده می کنید. این فایل های قابل ویرایش می توانند رفتار و خروجی پایگاه داده را مدیریت کند.

- **Database.sqlcmdvars** - این فایل را می توان جهت تعریف متغیرهای **SQLCMD** بکار برد و به این متغیرها داخل پروژه ارجاع داد.

آدرس آموزشگاه : تهران - خیابان شریعتی - بالا تر از خیابان ملک - جنب بانک صادرات - پلاک 651 طبقه دوم - واحد 7

88146323 - 88446780 - 88146330

- **Database.sqldeployment** - از این فایل می توان به منظور تعریف گزینه ها و تنظیماتی همچون **recovery model** و/یا آپشن های **SET** (برای مثال **SET ANSI_NULLS ON**) در پایگاه داده بهره گرفت.
 - **Database.sqlpermissions** - این فایل را می توان جهت تنظیم و نگهداشت مجوزها و سطوح دسترسی کاربران مورد استفاده قرار داد.
 - **Database.sqlSettings** - این فایل را می توان جهت ایجاد تنظیماتی که رفتار را حین عملیاتی نظیر ایجاد/باز طراحی (**refactoring**) پایگاه داده (برای مثال اعمال محدودیت/**constraint check**)، ایجاد فایل پشتیبان/**create backup**) مدیریت می کنند، مورد استفاده قرار داد.
- مشاهده می کنید که **Pre-Deployment** و **Post-Deployment**، دو زیر پوشه به نام های **Scripts** در زیر پوشه ی **deployment** یک پایگاه داده را در اصطلاح **refactor** می باشد. عملیات ایجاد یا بازطراحی (**sql**.جاوی اسکریپت های، تمامی این پوشه ها و اسکریپت **Visual**) مستقر کردن، نصب و آماده سازی اپلیکیشن برای استفاده) نیز می گویند. محیط از آن ها استفاده می کند. برای مثال، پس از اینکه **deployment** ها را شناخته و برای مدیریت عملیات پیش و پس از (را داخل جداول پایگاه داده ی خود قرار دهید. می **seed data** پایگاه داده نصب و مستقر شد، می توانید داده های اولیه) جهت اجرای عملیات درج انجام دهید. **Scripts.PostDeployment.sql** توانید این کار را با ویرایش