

## ایجاد یک منبع داده ی مشترک

منبع داده (Data Source) حاوی اطلاعات لازم برای بازیابی داده هایی است که می خواهیم روی گزارش خود نمایش دهیم. Reporting Services می توانند به داده های در ارتباط با دیتابیس ها، دیتابیس های OLAP و هر منبع داده ی دیگری که شما برای آن یک درایور ODBC یا OLD BE داشته باشید، دسترسی داشته باشند.

وقتی که یک منبع داده (Data Source) ایجاد می کنیم، آن را به عنوان یک منبع مشترک تعیین می کنیم که به این معناست که به این معناست که توسط هر گزارشی در همان پروژه مورد استفاده قرار می گیرد. احتمالاً به عنوان یک قانون کلی تمایل به ایجاد Shared Data Sources داشته باشید. اگر یک منبع داده به اشتراک گذاشته نشود، به این معناست که تعریف آن در داخل گزارش ذخیره می شود و با گزارش دیگری به اشتراک گذاشته نمی شود.

در این بخش به جزئیات ایجاد یک منبع داده ی مشترک (Shared Data Source) می پردازیم.  
توضیحات:

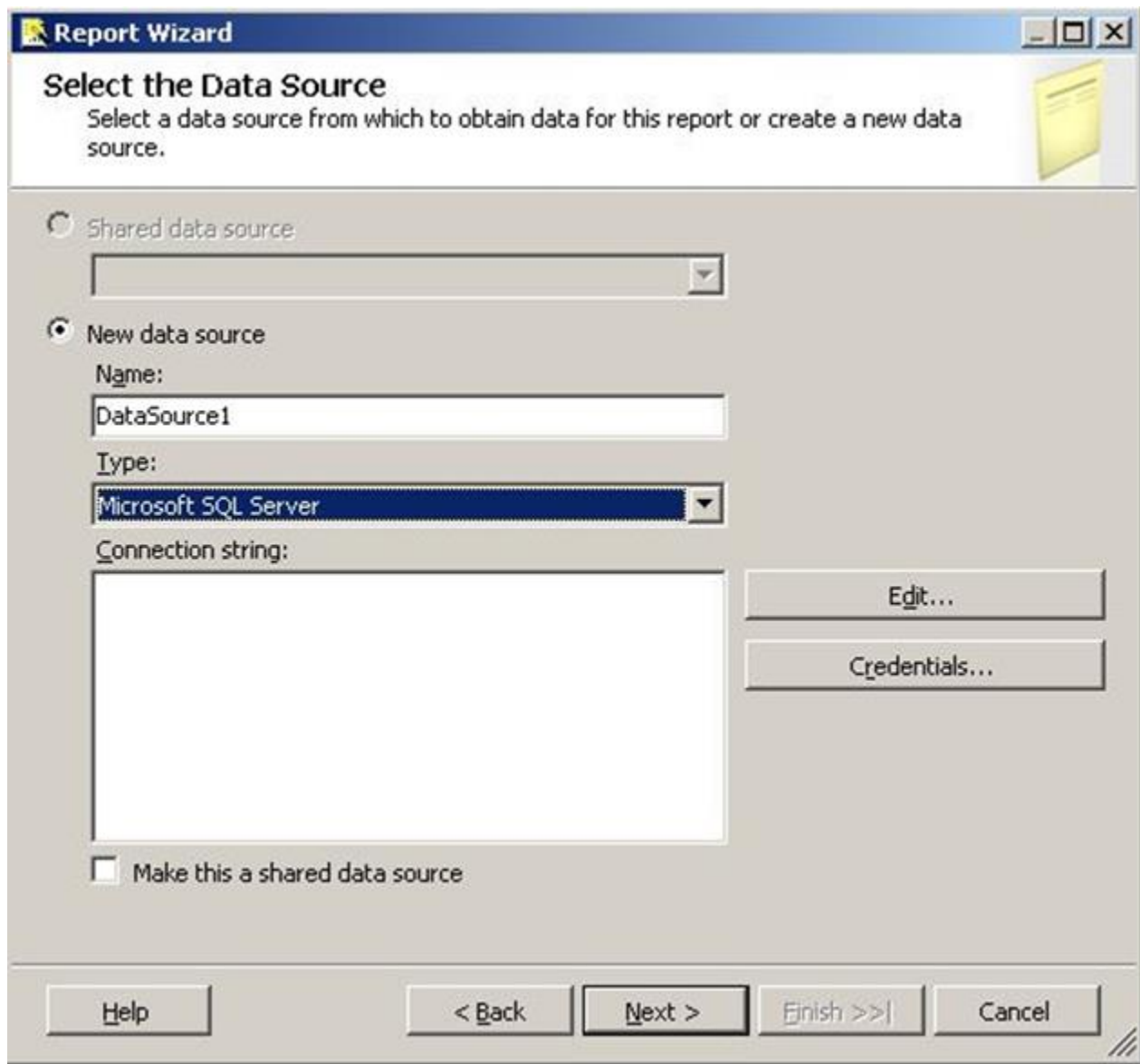
پس از آغاز کار Report Wizard صفحه ی Shared Data Source مانند تصویر زیر به شما نمایش داده خواهد :



آدرس آموزشگاه : تهران - خیابان شریعتی - بالا تر از خیابان ملک - جنب بانک صادرات - پلاک 651 طبقه دوم - واحد 7

88146323 - 88446780 - 88146330

<http://www.tahlildadeh.com/>



- پروژه ی ما هنوز **Shared Data Sources** (منبع داده ی مشترک) ندارد، بنابراین ما گزینه ی انتخاب منبع داده برای گزارش جدید خود نداریم. در عوض مجبور خواهیم بود که یک **Data Source** تعریف کنیم. ما باید موارد زیر را تامین کنیم:
- **Name** – یک نام توصیفی برای **Data Source** این انتخاب کنید که ما از نام **AdventureWorksLT** استفاده خواهیم کرد. در نام هیچ فاصله ای قرار ندهید، اگر در نام فاصله وجود داشته باشد، در هنگام کامل شدن **wizard** با پیغام خطا روبرو خواهید شد و **Data Source** شما ایجاد نخواهد شد.
  - **Type** - از گزینه های موجود در لیست رو به پایین انتخاب کنید؛ مقدار پیش فرض **Microsoft SQL Server** مقدار درستی برای دیتابیس **AdventureWorksLT** می باشد که در حال استفاده از آن هستیم.

آدرس آموزشگاه : تهران - خیابان شریعتی - بالا تر از خیابان ملک - جنب بانک صادرات - پلاک 651 طبقه دوم - واحد 7

88146323 - 88446780 - 88146330

- **Connection String** (رشته ی اتصال) – رشته ی اتصال را برای منبع داده ی خود وارد کنید. معمولاً می خواهید که روی دکمه ی **Edit** کلیک کنید تا جزئیات را وارد کنید و یک رشته ی اتصال ایجاد شده برای خود داشته باشید.
- دکمه ی **Edit** - به جای وارد کردن رشته ی اتصال روی این دکمه کلیک کنید تا دیالوگ **Connection Properties** برای شما نمایش داده شود که در آن می توانید اطلاعاتی وارد کرده و رشته ی اتصال برای خود ایجاد کنید.
- دکمه ی **Credentials** - روی این دکمه کلیک کنید تا دیالوگ **Data Source Credentials** را مشخص کنید، که در آن می توانید مدارک مورد استفاده در هنگام اتصال به منبع داده ی خود را مشخص کنید.
- چک باکس **Make this a shared data source** (یک منبع داده ی مشترک بساز) – برای ایجاد یک منبع داده ی مشترک روی این چک باکس کلیک کنید. هر گزارشی در همان پروژه می تواند از این منبع داده استفاده کند.
- روی دکمه ی **Edit** کلیک کنید تا دیالوگ **Connection Properties** برای شما نمایش داده شود؛ قسمت نام **Server** را کامل کرده و دیتابیس **AdventureWorksLT** را مانند تصویر انتخاب کنید:



آدرس آموزشگاه : تهران - خیابان شریعتی - بالا تر از خیابان ملک - جنب بانک صادرات - پلاک 651 طبقه دوم - واحد 7

88146323 - 88446780 - 88146330

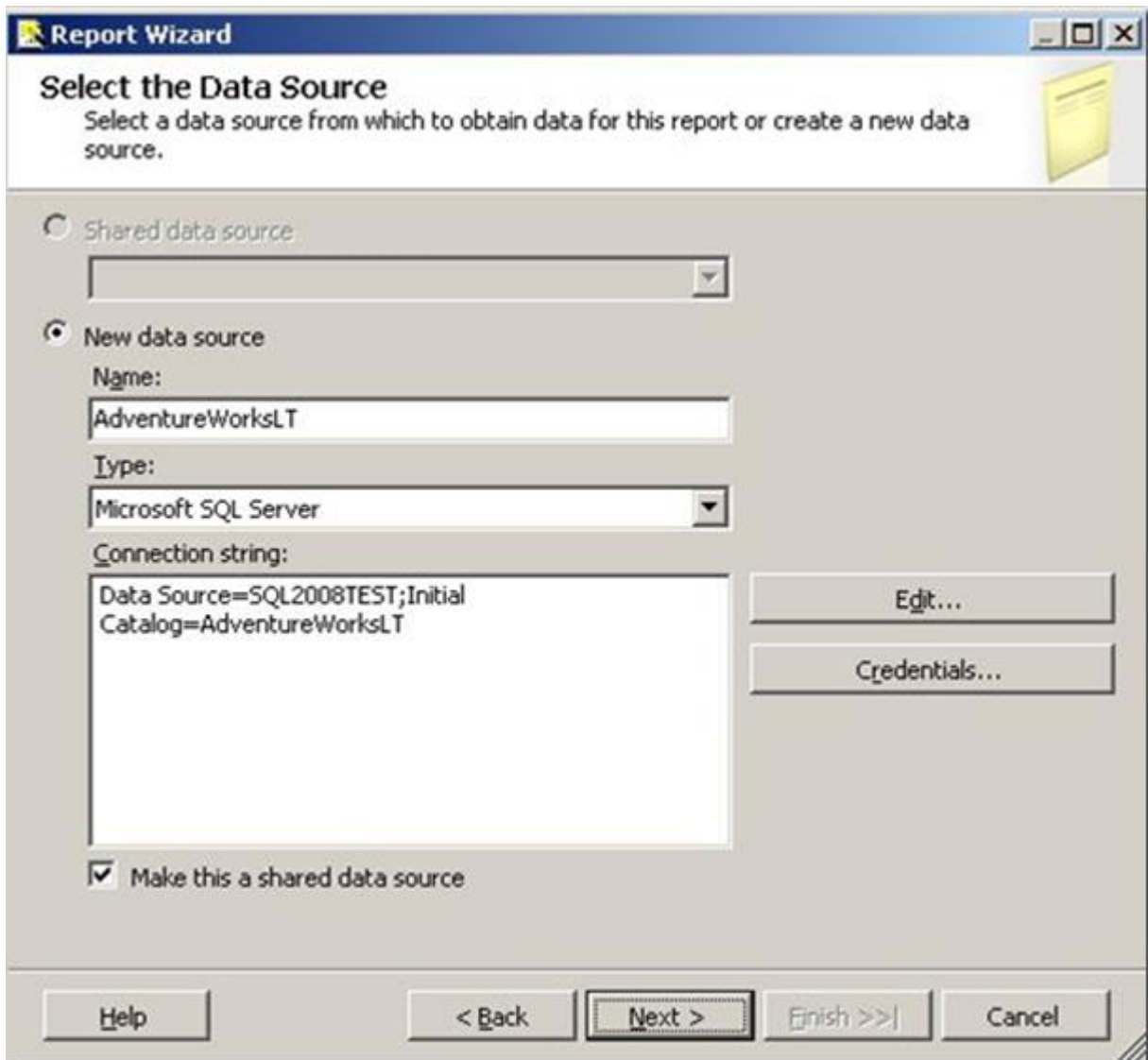
نام **Server** جایی است که دیتابیس **SQL Server** در آن تنظیم می شود. اگر در حال اجرای یک نمونه ی نام گذاری شده ی **SQL Server** هستید، می توانید **localhost** را به جای **SERVERNAME** تعیین کنید. باید روی دکمه ی **Test Connection** کلیک کنید تا تایید کنید که قادر به اتصال به دیتابیس میباشد و سپس روی **Ok** کلیک کنید تا دیالوگ بسته شود. روی دکمه ی **Credentials** کلیک کنید تا دیالوگ **Data Source Credentials** مانند تصویر، نمایش داده شود.



انتخاب پیش فرض **Use Windows Authentication (Integrated Security)** برای اهداف ما بسیار خود می باشد. این به این معناست که با استفاده از مدارک **Windows** فردی که در حال اجرای گزارش است، **Reporting Services** به **Data Source** متصل خواهد شد. دقت داشته باشید که وقتی گزارش شما کامل میشود و گزارش و منبع داده را برای استفاده ی دیگران گسترش می دهید، می توانید در صورت لزوم یک گزینه ی متفاوت انتخاب کنید. اکنون ما پیش فرض را در نظر می گیریم. پس از تکمیل مراحل بالا، دیالوگ **Select the Data Source** مانند تصویر زیر نمایش داده خواهد شد:

آدرس آموزشگاه : تهران - خیابان شریعتی - بالا تر از خیابان ملک - جنب بانک صادرات - پلاک 651 طبقه دوم - واحد 7

88146323 - 88446780 - 88146330



روی **Next** کلیک کنید تا وارد دیالوگ **Design the Query** شوید که در بخش بعد در مورد آن بحث خواهیم کرد.

آدرس آموزشگاه : تهران - خیابان شریعتی - بالا تر از خیابان ملک - جنب بانک صادرات - پلاک 651 طبقه دوم - واحد 7

88146323 - 88446780 - 88146330

<http://www.tahlildadeh.com/>