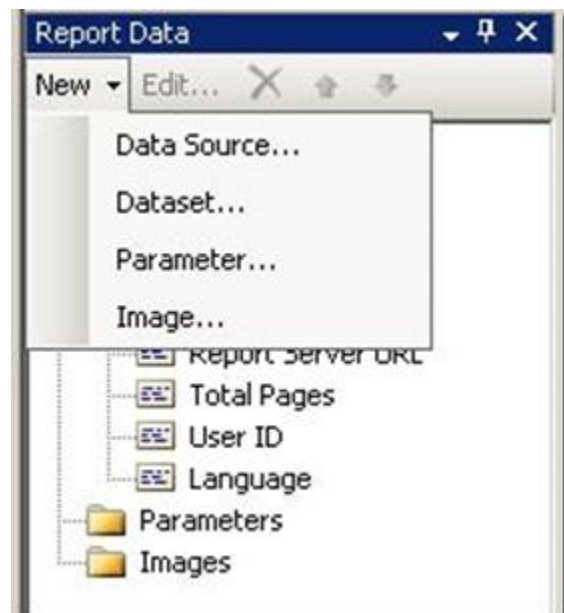


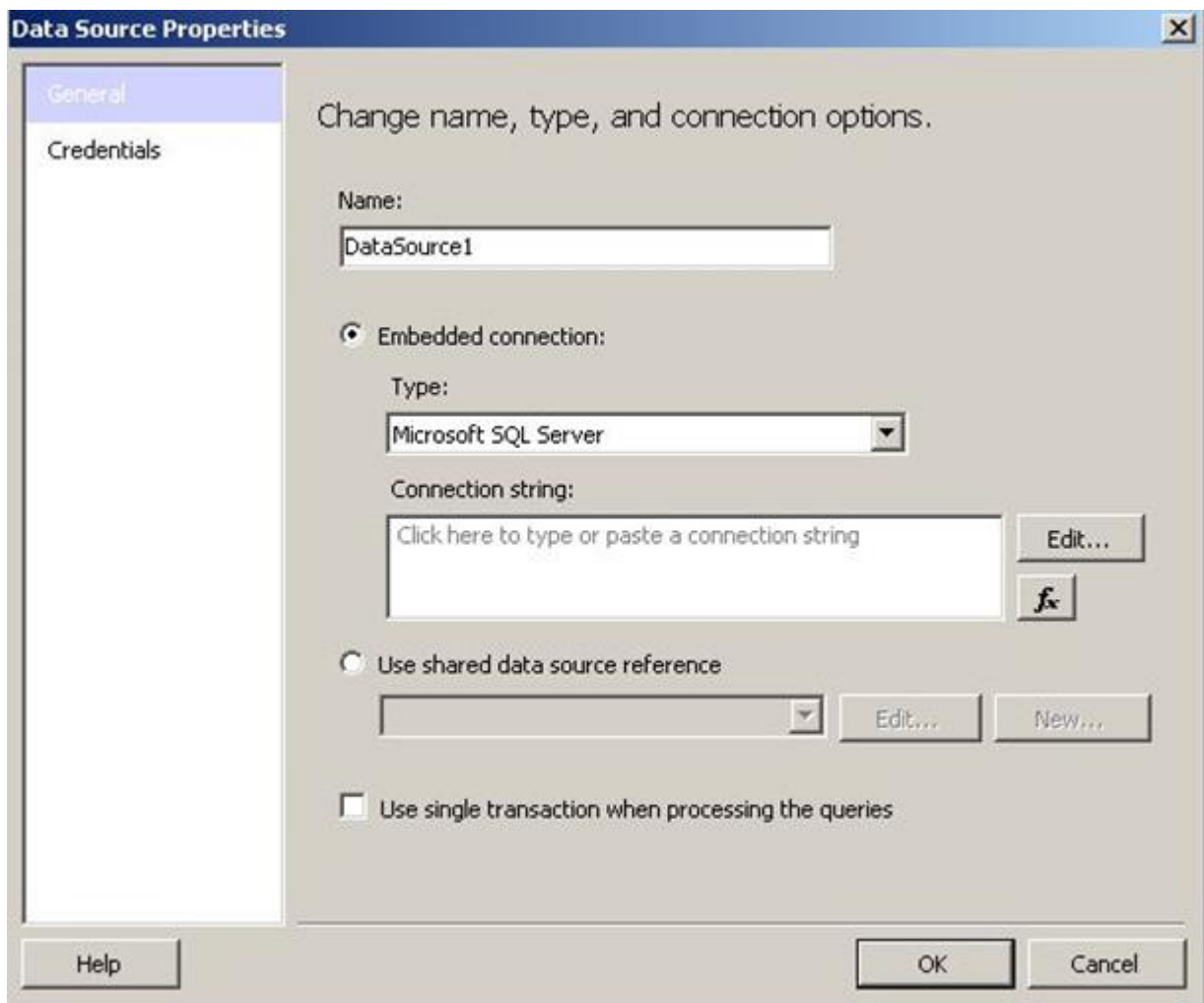
ایجاد یک منبع داده ی مشترک (قسمت دوم)

ما در بخش قبل در مورد **Shared Data Source** با استفاده از **Report Wizard** برای ایجاد یک گزارش جدید بحث کردیم. منبع داده حاوی اطلاعاتی است که **Reporting Services** به آنها نیاز دارد برای بازیابی داده هایی که می خواهیم در گزارش خود ارائه دهیم. یک منبع داده ی مشترک (**Shared Data Source**) می تواند به وسیله ی هر گزارش در همان پروژه مورد استفاده قرار بگیرد. در این بخش ما یک **Shared Data Source** ایجاد خواهیم کرد.
توضیحات:

برای ایجاد یک **Shared Data Source** روی دکمه ی **New** در محل **Report Data** کلیک کنید و سپس از منو **Data Source** را انتخاب کنید، مانند تصویر زیر:



صفحه ی **Data Source Properties** مانند تصویر زیر نمایش داده خواهد شد:

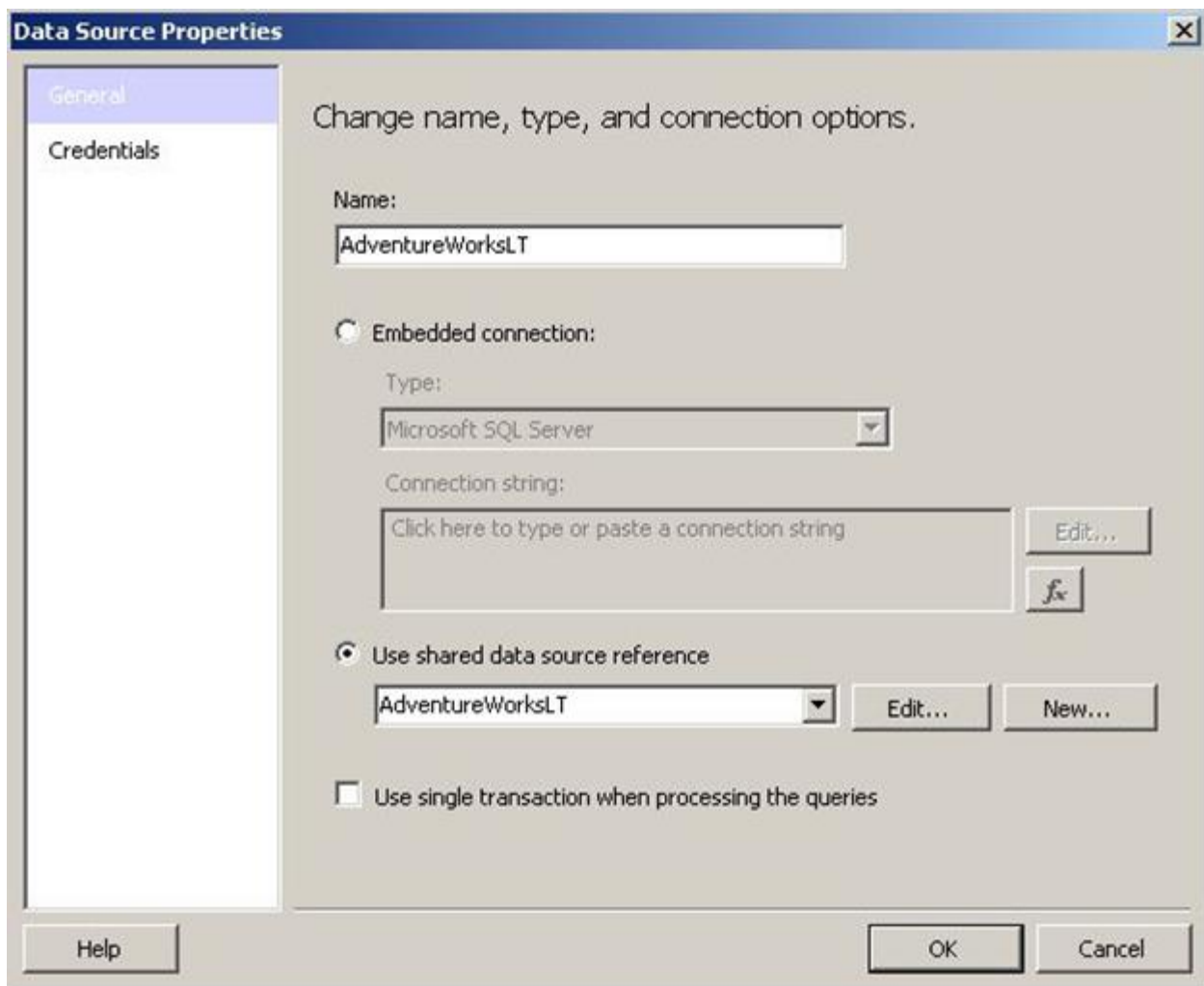


اولین کاری که باید انجام دهید، ارائه ی یک نام می باشد، **AdventureWorksLT** را در تکست باکس **Name** وارد کنید. از آنجایی که در بخش قبل برای ایجاد یک گزارش جدید با استفاده از **Report Wizard** یک **Shared Data Source** ایجاد کردیم، روی دکمه ی **Use shared data source reference** کلیک کرده و از لیست پیش رو **AdventureWorksLT** را انتخاب کنید. صفحه ی **Data Source Properties** برای شما ظاهر خواهد شد:

آدرس آموزشگاه : تهران - خیابان شریعتی - بالا تر از خیابان ملک - جنب بانک صادرات - پلاک 651 طبقه دوم - واحد 7

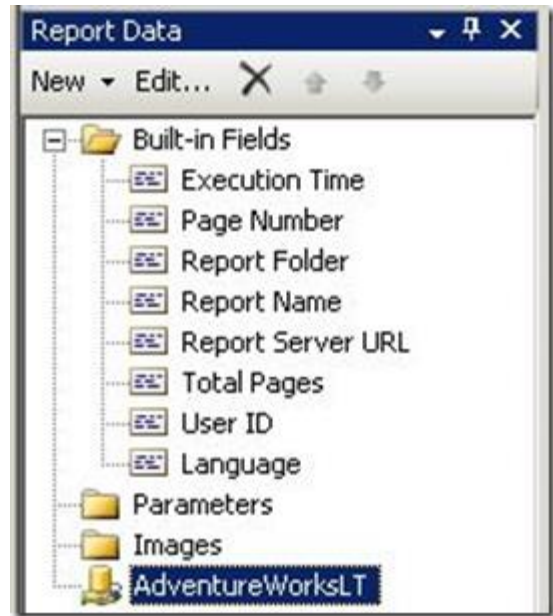
88146323 - 88446780 - 88146330

<http://www.tahlildadeh.com/>



در این بخش کار ما انجام شده است. اگر لازم دارید یک **Shared Data Source** جدید ایجاد کنید، روی دکمه **New** کلیک کرده و صفحه **Shared Data Source Properties** را کامل کنید. این لزوماً همان کاریست که در بخش آموزش **Report Wizard** انجام دادیم.

اکنون می‌توانیم **Shared Data Source** خود را در بخش **Report Data** مشاهده کنیم، همانطور که در تصویر زیر می‌بینید:



اکنون آماده ی ادامه و ایجاد یک **Data Set** هستیم.



آدرس آموزشگاه : تهران - خیابان شریعتی - بالا تر از خیابان ملک - جنب بانک صادرات - پلاک 651 طبقه دوم - واحد 7

88146323 - 88446780 - 88146330

<http://www.tahlildadeh.com/>