

بسم الله الرحمن الرحيم

آموزشگاه تحلیل داده

تخصصی ترین مرکز برنامه نویسی و دیتابیس ایران

مدرس: مهندس افشین رفوآ

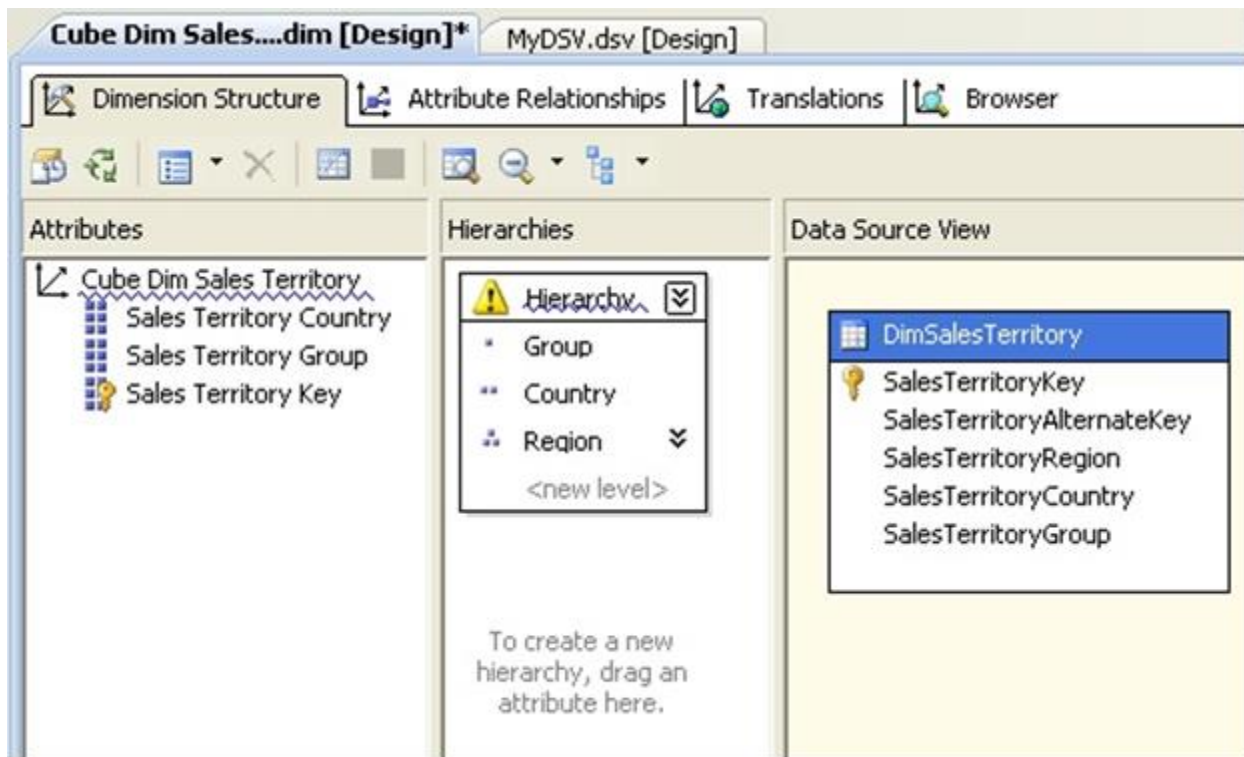
رمز فایل: Tahlildadeh.com

[برای دریافت فایل Script \(اسکریپت\) Northwind اینجا را کلیک کنید.](#)

کلیه حقوق مادی و معنوی این مقاله متعلق به آموزشگاه تحلیل داده می باشد و هر گونه استفاده غیر قانونی از آن پیگرد قانونی دارد

یک رتبه بندی مجموعه ای از ویژگی ها می باشد که به طور منطقی به یکدیگر مرتبط می باشند و دارای یک اصل ثابت هستند. در هنگام فهرست کردن داده، یک رتبه بندی ویژگی سطح بالا را نشان می دهد که می تواند به ویژگی های سطوح پایین تر نیز نزول کند. به عنوان مثال **Quarter - Semester -> Year - Month** (سال - نیمسال - یک چهارم - ماه) یک رتبه بندی می باشد. در هنگام تجزیه ی داده ممکن است لازم باشد از یک سطح بالاتر به یک سطح با جزئیات بیشتر رفته و نمایش داده در یک رتبه بندی بهترین راه حل برای این مسئله می باشد. ایجاد یک رتبه بندی به سادگی درگ و دراپ کردن ویژگی ها در بین رتبه بندی از ویرایشگر بعد می باشد. ما مایل هستیم که یک رتبه بندی در بعد **Sales Territory** ایجاد کنیم. بعد **Sales Territory** را در ویرایشگر بعد باز کرده و ویژگی ها را در بین **dimension** درگ و دراپ کنید، سپس روی هریک کلیک کرده و هر کدام را با نام مناسب تغییر نام دهید. پس از تکمیل این مرحله رتبه بندی شما مانند تصویر زیر به نظر می رسد.

یک آیکن اخطار روی بین رتبه بندی پیدا خواهید کرد که رابطه های بین این ویژگی ها از بین رفته اند. کشور نسبت به منطقه دارای رابطه ی یک به بسیار (**one to many**) و گروه نیز با کشور دارای رابطه ی یک به بسیار می باشند. اما لازم است این رابطه ها در بعد (**dimension**) به طور واضح تعریف شوند. روی تب **Attribute Relationships** کلیک کرده و روی ویژگی منطقه راست کلیک کنید و **New** "Attribute Relationship" را انتخاب کنید. مقادیر را به نحوی که در تصویر زیر می بینید تنظیم کنید تا رابطه ها را درست کنید.



Create Attribute Relationship

Source Attribute

Name: Sales Territory Country

Member count: 0

Key columns:
- DimSalesTerritory.SalesTerritoryCountry

Related Attribute

Name: Sales Territory Group

Member count: 0

Key columns:
- DimSalesTerritory.SalesTerritoryGroup

Relationship type: Flexible (may change over time)

OK Cancel Help