

بسم الله الرحمن الرحيم

آموزشگاه تحلیل داده

تخصصی ترین مرکز برنامه نویسی و دیتابیس ایران

مدرس: مهندس افشین رفوآ

رمز فایل: Tahlildadeh.com

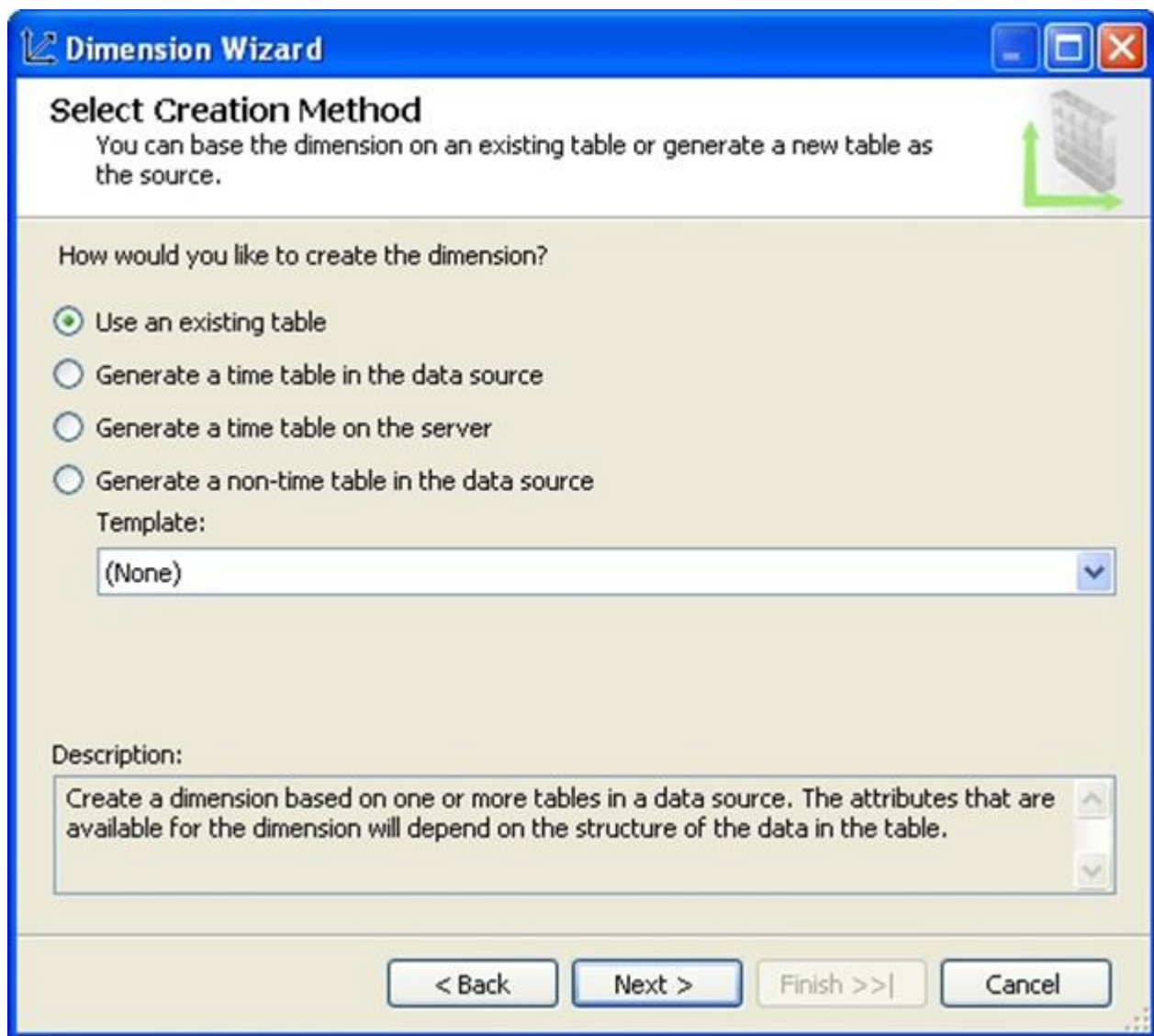
برای دریافت فایل Script (اسکرپت) Northwind اینجا را کلیک کنید.

کلیه حقوق مادی و معنوی این مقاله متعلق به آموزشگاه تحلیل داده می باشد و هر گونه استفاده غیر قانونی از آن پیگرد قانونی دارد

ابعاد بر دو نوع هستند: بعد دیتابیس و بعد **cube**. ابعادی که در سطح **solution** تعریف می شوند، می توانند به عنوان بعد دیتابیس و ابعادی که در داخل **cube** تعریف می شوند نیز می توانند به عنوان بعد **cube** در نظر گرفته شوند. **Dimension Wizard** یک ابزار اولیه برای ایجاد یک بعد می باشد. ما با استفاده از جدول های سه بعدی که در نمودار خود وارد کرده ایم، یک بعد ایجاد خواهیم کرد.

توضیحات

روی فولدر **Dimensions** راست کلیک کرده و **New Dimension** را انتخاب کنید، این امر **Dimension Wizard** را تحریک خواهد کرد. اولین صفحه ی ظاهر شده مشابه تصویر زیر خواهد بود. گزینه هایی که دارید استفاده از یک جدول موجود، ایجاد یک جدول در منبع داده و استفاده از یک الگو می باشند. ما تقریباً جدول بعد (**dimension**) را در نمودار خود داریم و از آن استفاده خواهیم کرد، بنابراین عبارت **"Use an existing table"** را انتخاب کرده و سپس روی **Next** کلیک کنید.



DSV را که قبلا در مجموعه ی **DSV** ایجاد کرده ایم را انتخاب کنید. قصد داریم که از جدول **DimSalesTerritory** یک بعد ایجاد کنیم، بنابراین همان جدول را انتخاب کنید. هر جدول نیاز به یک ویژگی کلیدی دارد و در این جدول **SaleTerritoryKey** ستون کلیدی می باشد که برای تشخیص انحصاری هر ثبت تضمین شده است. فهرست کردن این ویژگی با استفاده از **Key** بی معنا می باشد، در عوض **SalesTerritoryRegion** دارای مقادیر منحصر به فرد می باشد. همچنین می توانیم از این فیلد به

عنوان کلید و یا نام ستون استفاده کنیم. اما در تمرین خود از فیلد **SaleTerritoryKey** به عنوان ستون اصلی و از **SalesTerritoryRegion** به عنوان نام ستون استفاده می کنیم. گرچه استفاده از فیلد کلید نامناسب به نظر می رسد، اما وقتی شما شروع به گسترش درک از ابعاد می کنید، این امر به شما کمک خواهد کرد تا قانونی را در ذهن خود تنظیم کنید که فیلد اصلی همیشه ضروری می باشد و اکثرا یک ستون جایگزین و شما می توانید نام ستون را برای هر فیلد تنظیم کنید تا ی ک مکانیزم فهرست سازی مناسب را فراهم کنید.

Dimension Wizard

Specify Source Information
Select a data source and specify how the dimension is bound to it.

Data source view:
MyDSV

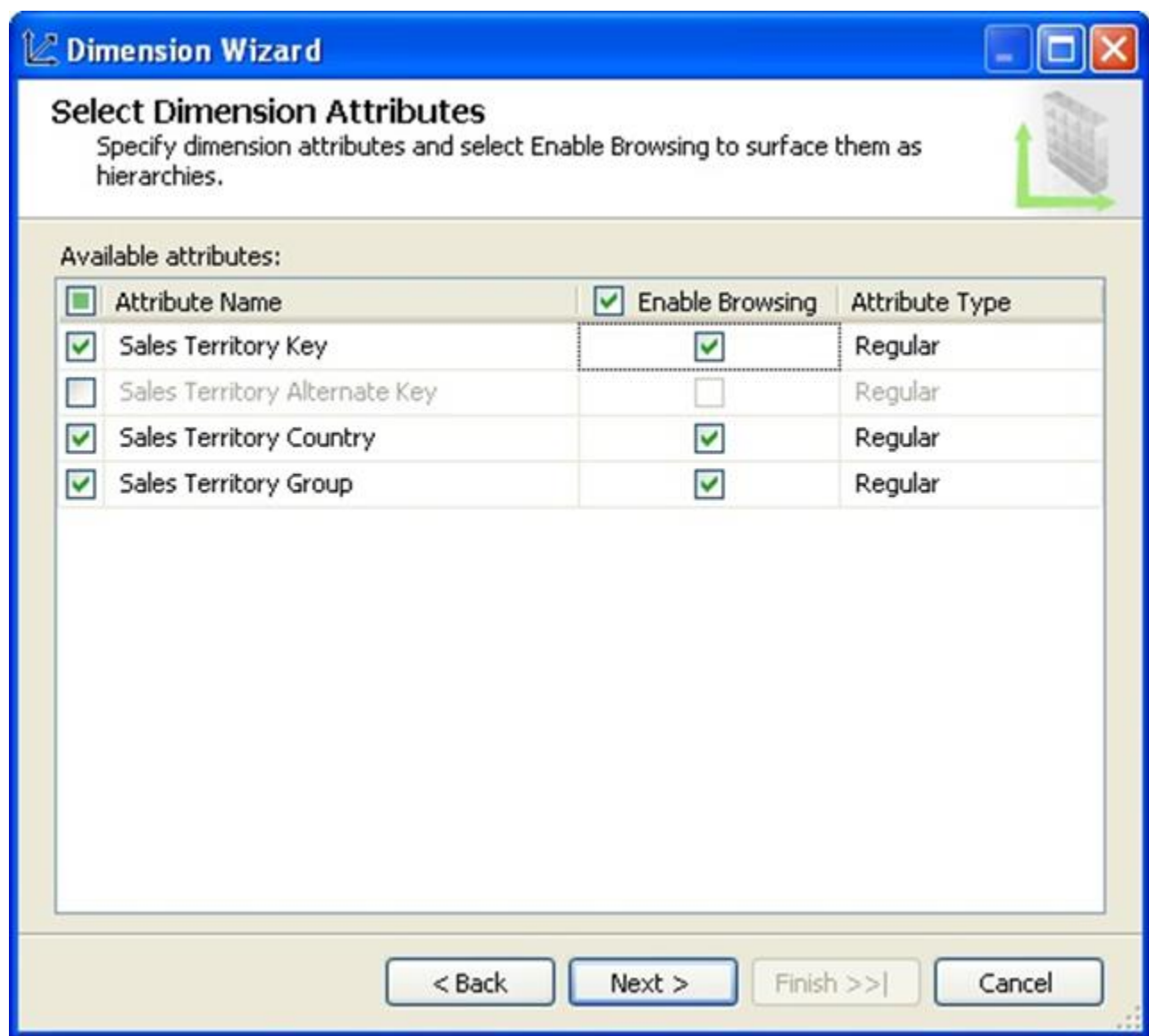
Main table:
DimSalesTerritory

Key columns:
SalesTerritoryKey
(Add key column)

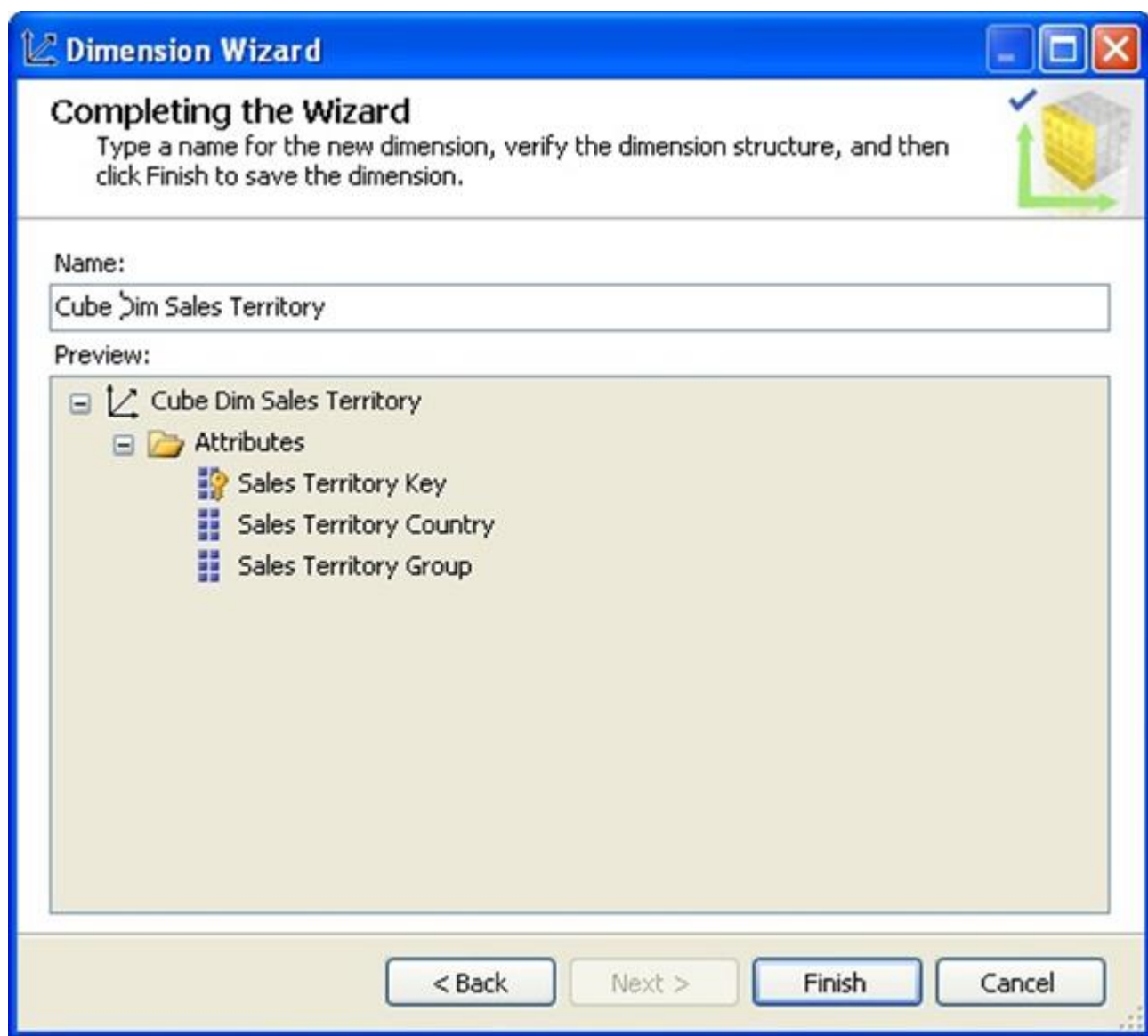
Name column:
SalesTerritoryRegion

< Back Next > Finish >>| Cancel

در صفحه ی بعدی نیاز به ساخت مجموعه ای از ویژگی ها دارید که در **dimension** وجود دارد. اگر دکمه ی **Enable Browsing** را از حالت انتخاب در آورید، این ویژگی ها وقتی کاربر **dimension** (بعد) فهرست می کند، برای برنامه های کاربر قابل رویت نخواهند بود. ویژگی ها می توانند انواع مختلف باشند و شما می توانید نوع آن را در فیلد **Attribute Type** تعیین کنید. **Dimension Wizard** نام ستون را که شما نام ستون را از ستون کلیدی تنظیم کرده اید، حذف می کند. بنابراین شما آن فیلد را در این لیست از ویژگی ها پیدا نخواهید کرد.



مرحله ی بعد نام گذاری بعد (dimension) می باشد، می توانید "Cube Dim Sales Territory" یا هر نام مناسب دیگری را انتخاب کنید. پس از این مرحله شما ایجاد اولین بعد خود را کامل کرده اید.



به یک روش مشابه و با استفاده از Dimension Wizard می‌توانید بعد Product و Date نیز ایجاد کنید.