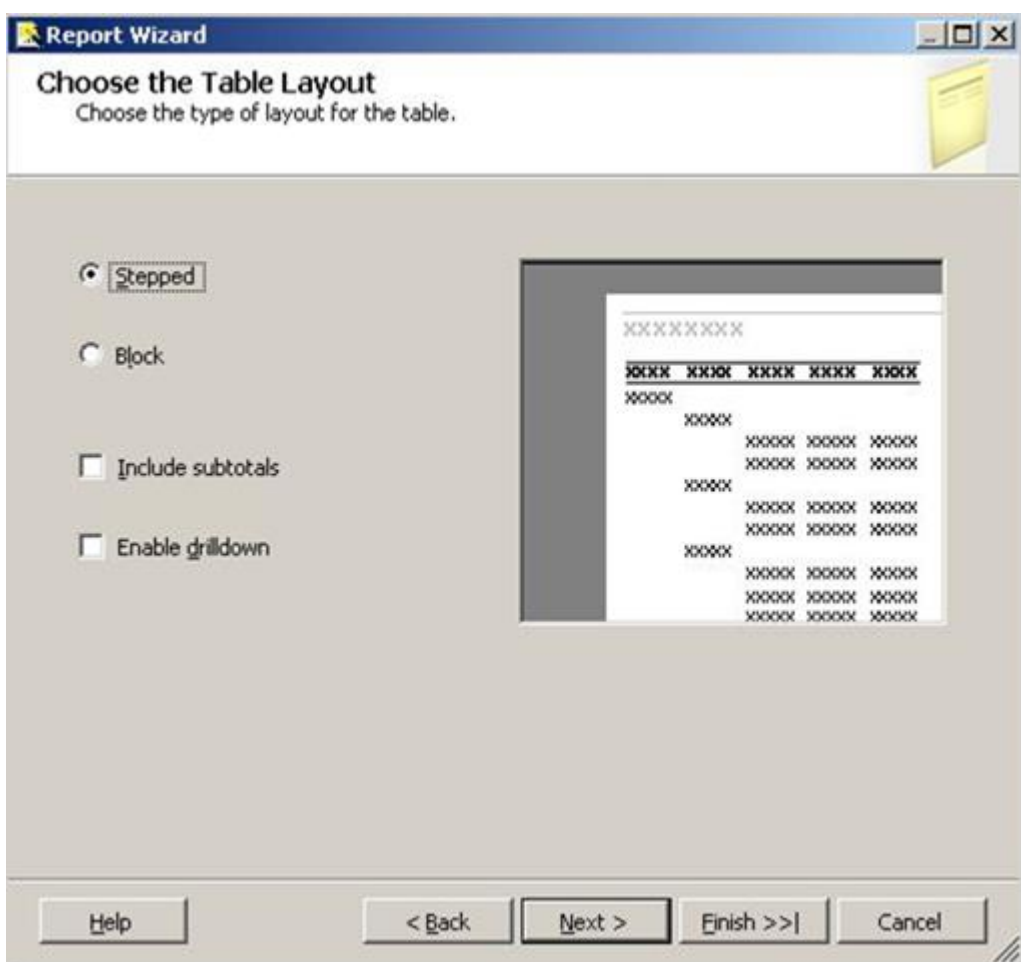


انتخاب لی اوت جدول

مرحله ی **Choose Table Layout** (انتخاب جدول لی اوت) از **Report Wizard** به ما اجازه می دهد تا لی اوت مرحله ای یا گروهی انتخاب کنیم و یا اینکه زیرمجموعه ها را وارد آن کرده و **drilldown** را فعال کنیم.
توضیحات:

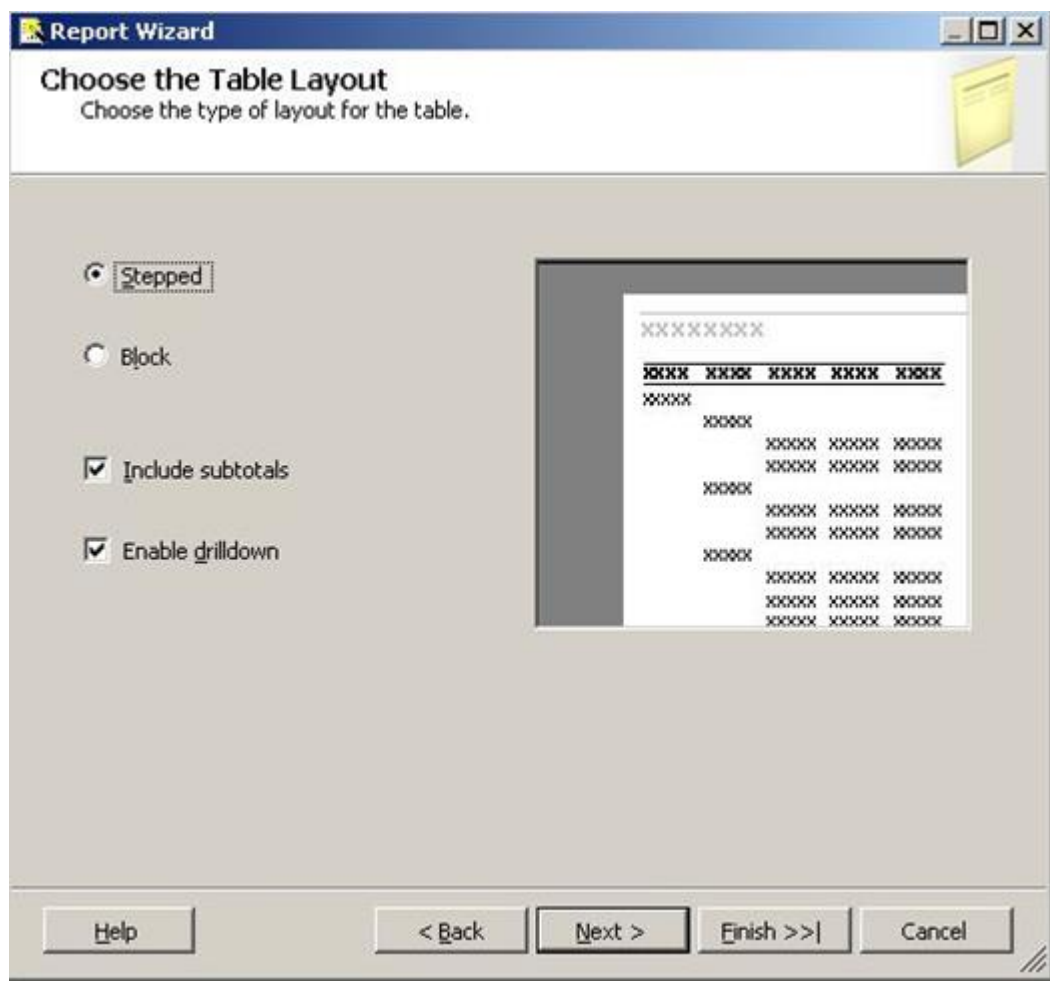
مرحله ی **Choose Table Layout** (انتخاب جدول لی اوت) در **Report Wizard** صفحه ای مانند تصویر زیرنمایش می دهد:



پیش فرض **Stepped** گروه بندی ها را مانند بالا نشان می دهد. **Blocks** موارد را به یکدیگر نزدیکتر می کند که منجر به ذخیره سازی فضا می شود، اما **drilldown** را غیرفعال می کند. وارد کردن **Subtotals** (زیرمجموعه ها) مجموعه های میانی براساس گروه بندی ها ارائه خواهد داد. فعالسازی **drilldown** معمولاً جزئیات را پنهان می کند و با یک کلیک روی آیکن **plus** باز می شود.
آدرس آموزشگاه : تهران - خیابان شریعتی - بالا تر از خیابان ملک - جنب بانک صادرات - پلاک 651 طبقه دوم - واحد 7

88146323 - 88446780 - 88146330

صفحه را مانند تصویر زیر پر کنید:



روی **Next** کلیک کنید تا وارد صفحه ی **Chose the Table Style** شوید که در بخش بعد راجع به آن صحبت خواهیم کرد.

آدرس آموزشگاه : تهران - خیابان شریعتی - بالا تر از خیابان ملک - جنب بانک صادرات - پلاک 651 طبقه دوم - واحد 7

88146323 - 88446780 - 88146330

<http://www.tahlildadeh.com/>