

افزودن object به پروژه ی دیتابیس در Visual Studio

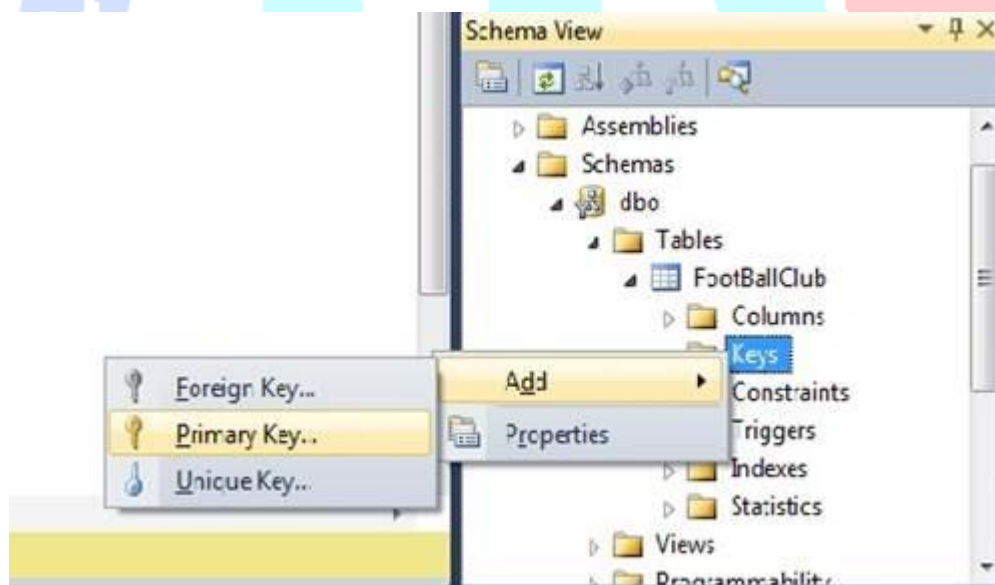
افزودن اشیای (object های) جدید به پروژه ی پایگاه داده در Visual Studio

جدول مورد نظر را در پایگاه داده ایجاد کردیم و اکنون می خواهیم کلید اصلی (primary key) را به آن اضافه نماییم. علاوه بر آن می خواهیم با استفاده از تعدادی رویه ی ذخیره شده (stored procedure)، به داده هایی که در جدول مزبور درج می کنیم دسترسی داشته باشیم.

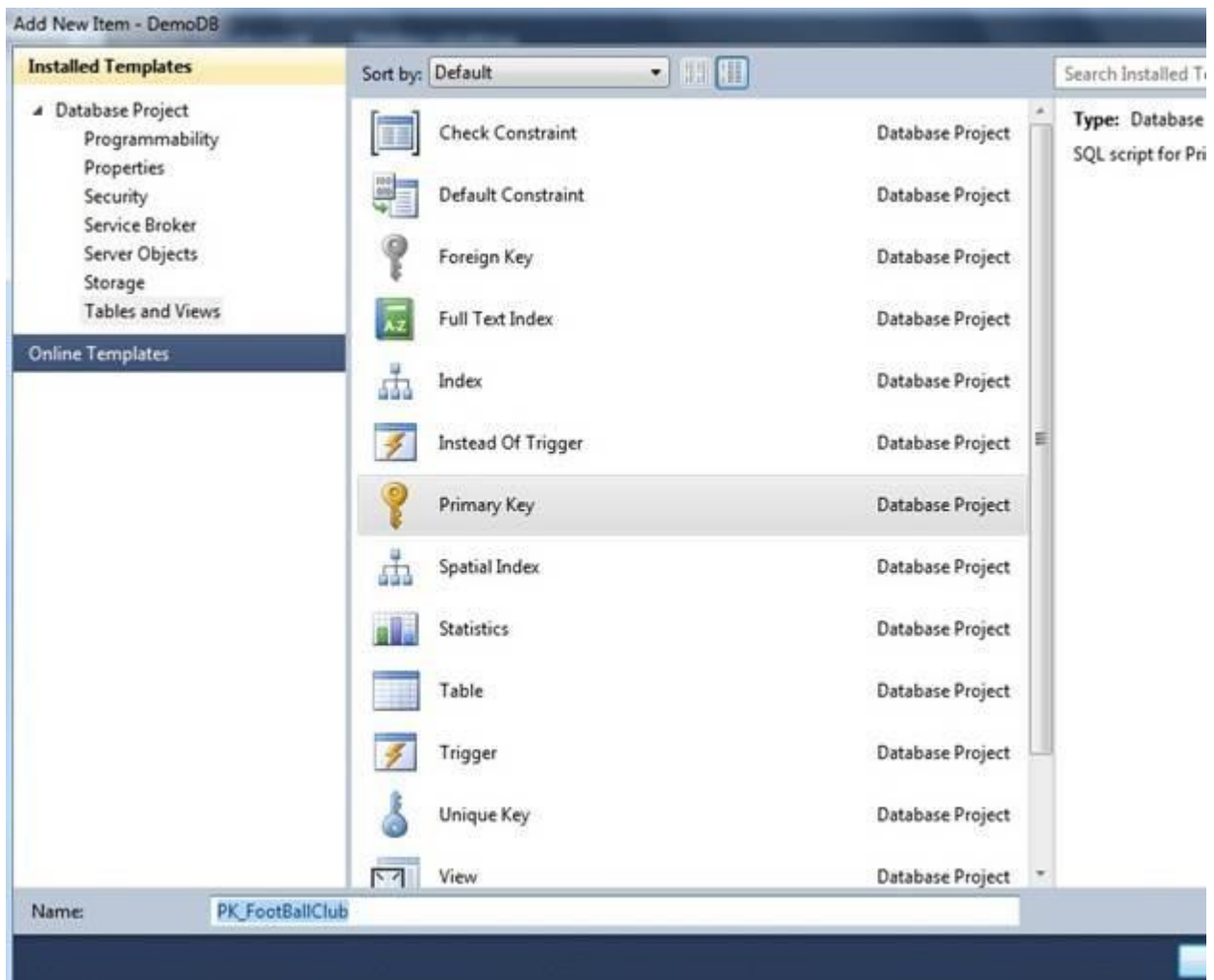
شرح

افزودن اشیا (object های) جدید به پایگاه داده دقیقا به سادگی همان افزودن جدول جدید به پایگاه داده است. حال می خواهیم یک کلید اصلی (primary key) به جدول مورد نظر اضافه کنیم.

در پنجره ی **Schema View**، بر روی پوشه ی **Keys**، موجود در زیر جدولی که در درس قبلی ایجاد کردیم، راست کلیک نمایید. گزینه ی افزودن یک کلید اصلی (primary key) پدیدار می شود:



با کلیک بر روی گزینه ی **Primary Key...**، پنجره ی **Add New Item** به نمایش در می آید. فیلد **Name** با یک مقدار پیش فرض پر می شود. ما این مقدار را به **PK_FootBallClub** تغییر داده و سپس بر روی دکمه ی **Add** کلیک می کنیم:



پنجره ای به نمایش در می آید که حاوی یک اسکریپت یا کد الگو (template script) می باشد. این کد را جهت انطباق آن با کلید اصلی (primary key) ای که نام آن را PK-FootBallClub انتخاب کردیم) که به جدول اضافه کردیم، به صورت زیر ویرایش می کنیم:

```

ALTER TABLE [dbo].[FootBallClub]
    ADD CONSTRAINT [PK_FootBallClub]
    PRIMARY KEY (FootBallClubID)
  
```

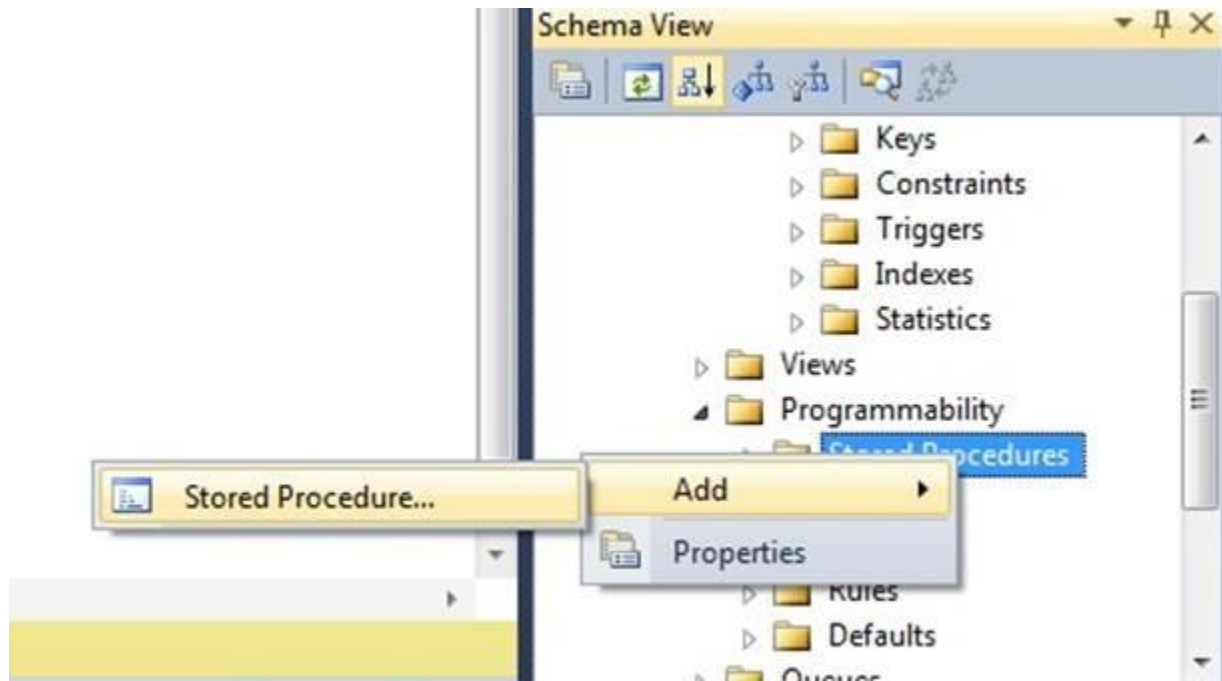
آدرس آموزشگاه : تهران - خیابان شریعتی - بالا تر از خیابان ملک - جنب بانک صادرات - پلاک 651 طبقه دوم - واحد 7

88146323 - 88446780 - 88146330

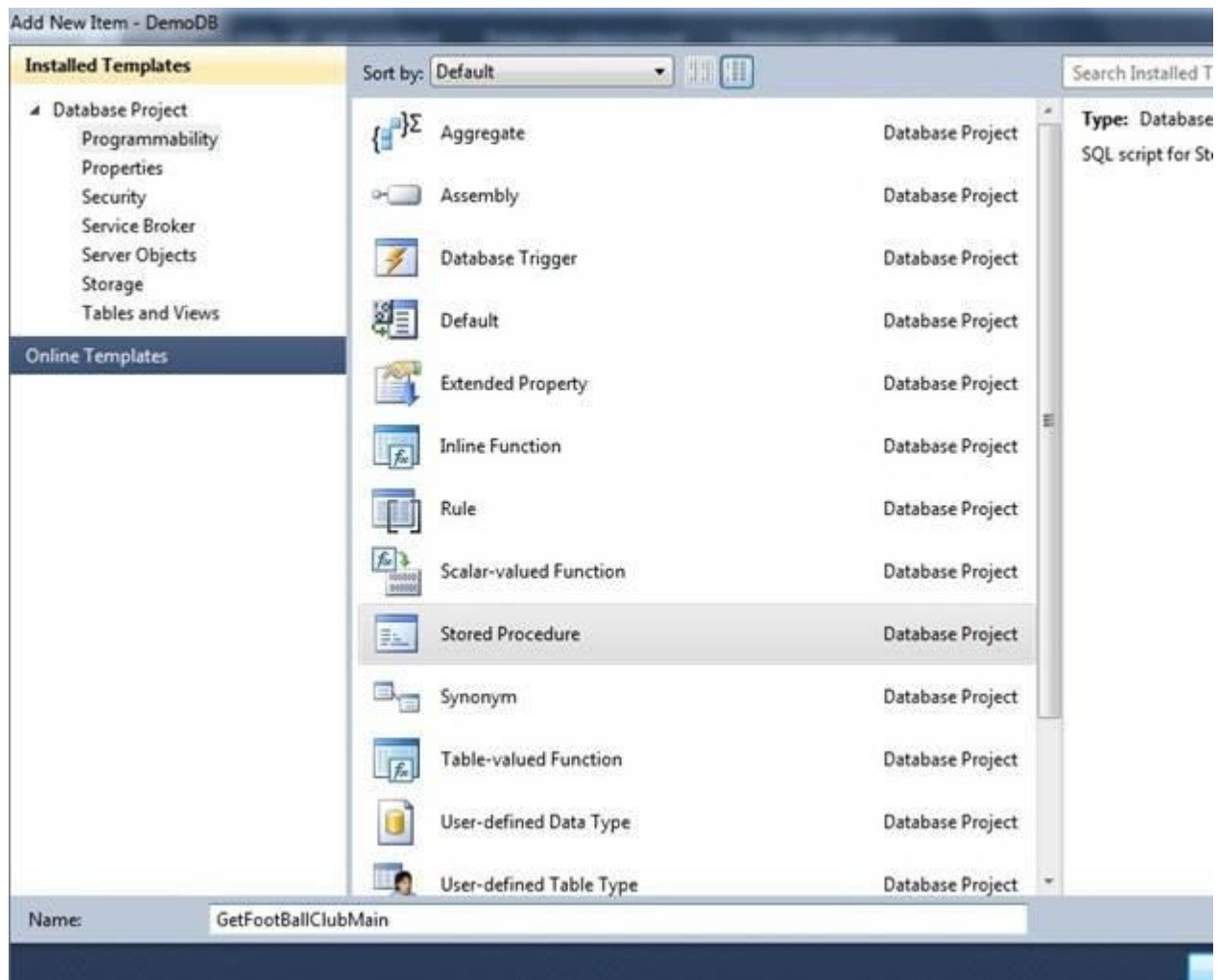
<http://www.tahlildadeh.com/>

با ذخیره ی تغییرات، پنجره ی **Schema View** کلید اصلی شما را در زیر پوشه ی **Keys** (متعلق به جدول مورد نظر/footballClub) به نمایش می گذارد.

ایجاد **stored procedure** هم به سادگی تمام انجام می شود. برای این منظور کافی است داخل پنجره ی **Schema View**، بر روی پوشه ی **Stored Procedures** در زیر گره ی **Programmability** راست کلیک نموده و سپس گزینه ی **Stored Procedure...** را انتخاب نمایید:



گزینه ی **Add New Item** پدیدار می شود و به وسیله ی آن اولین **stored procedure** پروژه خود را اضافه می کنیم:



یک صفحه با کد الگو و از پیش آماده برای ساخت **procedure** به نمایش در می آید. کد الگو را جهت تعریف **procedure** اختصاصی خود مانند زیر ویرایش می کنیم:

آدرس آموزشگاه : تهران - خیابان شریعتی - بالا تر از خیابان ملک - جنب بانک صادرات - پلاک 651 طبقه دوم - واحد 7

88146323 - 88446780 - 88146330

<http://www.tahlildadeh.com/>

```
GetFootballClubMai...ql - not connected × FootballClub.PK_Fo...sql - not connected FootballC
CREATE PROCEDURE [dbo].[GetFootballClubMain]
(
    @FootballClubID int,
    @ClubName nvarchar(50),
    @City nvarchar(50),
    @DBAction char(1)
)
as
begin
    set nocount on
    if @DBAction = 'S' -- Select
        select ClubName, City
        from dbo.FootBallClub
        where FootballClubID = @FootballClubID
    else
        if @DBAction = 'I' -- Insert
            exec dbo.InsertFootballClub @FootballClubID, @ClubName, @City
end
```

تمامی مراحل ایجاد **stored procedure** را مانند نمونه ی قبلی دنبال کرده و یک **procedure** دیگر که فرزند یا زیر مجموعه ی **stored procedure** قبلی محسوب می شود، ایجاد می کنیم:



آدرس آموزشگاه : تهران - خیابان شریعتی - بالا تر از خیابان ملک - جنب بانک صادرات - پلاک 651 طبقه دوم - واحد 7

88146323 - 88446780 - 88146330

<http://www.tahlildadeh.com/>

```
CREATE PROCEDURE [dbo].[InsertFootballClub]
(
    @FootballClubID int,
    @ClubName nvarchar(50),
    @City nvarchar(50)
)
as
begin
    set nocount on

    insert into dbo.FootBallClub select @FootballClubID, @ClubName, @City
end
```



آدرس آموزشگاه : تهران - خیابان شریعتی - بالا تر از خیابان ملک - جنب بانک صادرات - پلاک 651 طبقه دوم - واحد 7

88146323 - 88446780 - 88146330

<http://www.tahlildadeh.com/>