

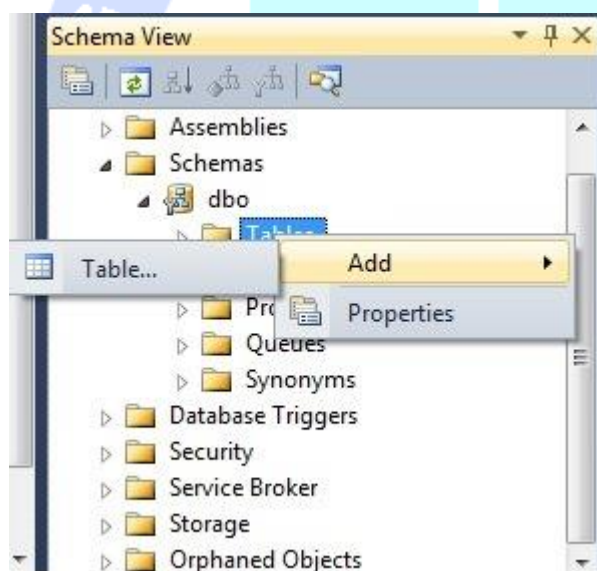
# افزودن جدول جدید به پروژه ی دیتابیس

## افزودن جدول جدید به پروژه ی پایگاه داده

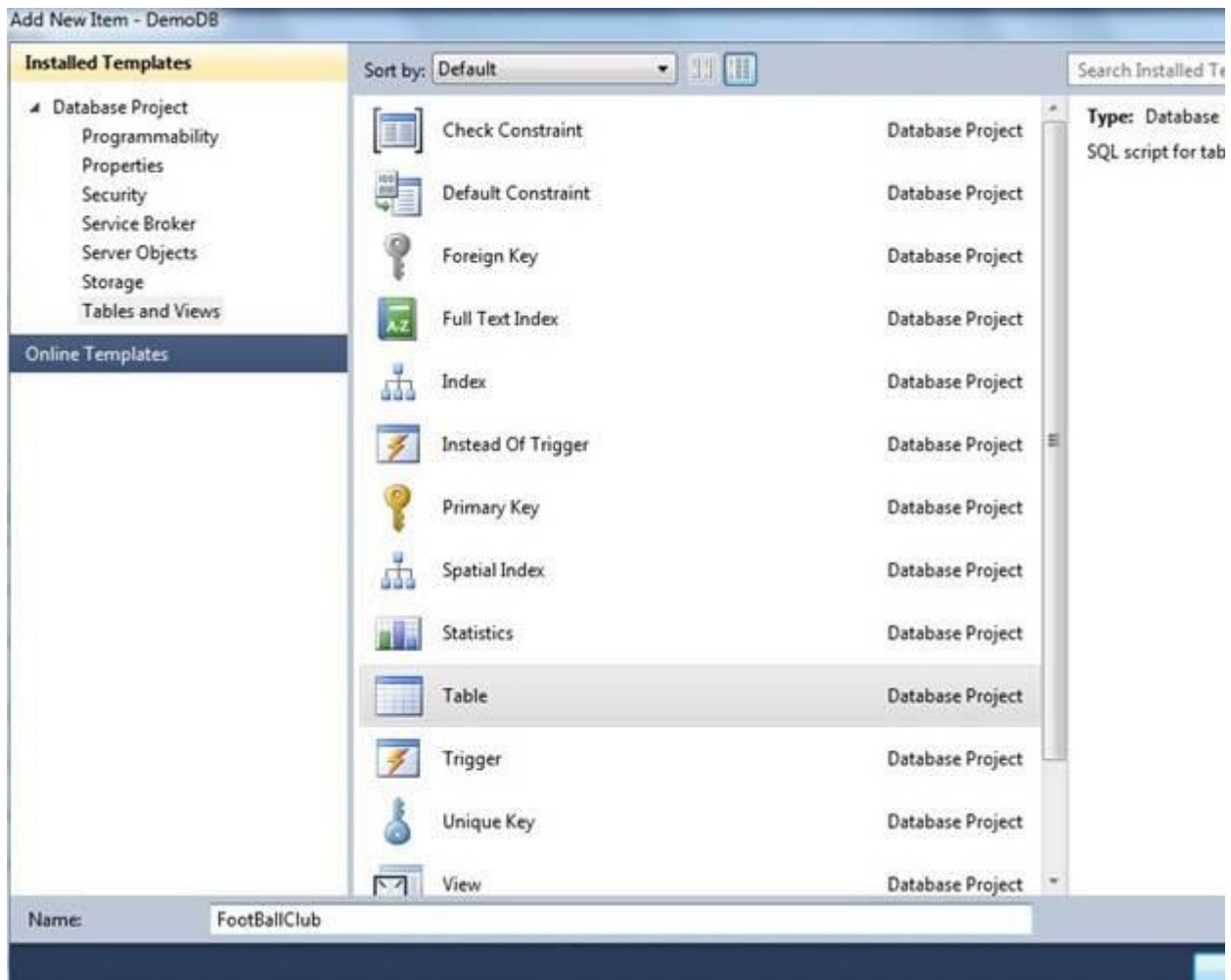
پایگاه داده ی خود را ایجاد کرده، خاصیت های مربوط به نصب و مستقر سازی (**deployment properties**) و نیز تنظیمات پایگاه داده را (تعریف و) پیکربندی کردیم. حال زمان آن فرا رسیده تا یک جدول ایجاد و به پایگاه داده ی خود اضافه کنیم.

### شرح

در پنجره ی **Schema View**، بر روی پوشه ی **Schemas** کلیک کرده و در زیر گره ی **dbo**، بر روی گزینه ی **Tables** راست کلیک نمایید. گزینه ی **Table->Add** پدیدار می شود:



کلیک بر روی **Table...**، صفحه ی **Add New Item** را به نمایش می گذارد. فیلد **Name** به صورت پیش فرض با عبارت **Table1** پر می شود. ما این مقدار را به **FootballClub** تغییر داده و بر روی **Add** کلیک می کنیم:



یک پنجره (script window) نمایان می شود که دربردارنده ی اسکریپت الگو (template script) مانند زیر بوده و اسم جدول آن **footBallClub** می باشد:

```

FootBallClub.table.sql - not connected x Database.sqldeployment
CREATE TABLE [dbo].[FootBallClub]
(
    column_1 int NOT NULL,
    column_2 int NULL
)

```

کد الگو (template code) را جهت انطباق آن با طرح کلی (layout) جدولی که می خواهیم به پایگاه داده اضافه کنیم، به صورت زیر ویرایش می کنیم:

آدرس آموزشگاه : تهران - خیابان شریعتی - بالا تر از خیابان ملک - جنب بانک صادرات - پلاک 651 طبقه دوم - واحد 7

88146323 - 88446780 - 88146330

FootBallClub.table.sql - not connected Database.sqldeployment

```
CREATE TABLE [dbo].[FootBallClub]
(
    FootBallClubID int NOT NULL,
    ClubName nvarchar(50) NOT NULL,
    City nvarchar(50) NOT NULL,
)
```

با ذخیره ی تغییرات، جدول مورد نظر داخل پنجره ی **Schema View**، در زیر گره ی **Tables** پدیدار می شود.



آدرس آموزشگاه : تهران - خیابان شریعتی - بالا تر از خیابان ملک - جنب بانک صادرات - پلاک 651 طبقه دوم - واحد 7

88146323 - 88446780 - 88146330

<http://www.tahlildadeh.com/>