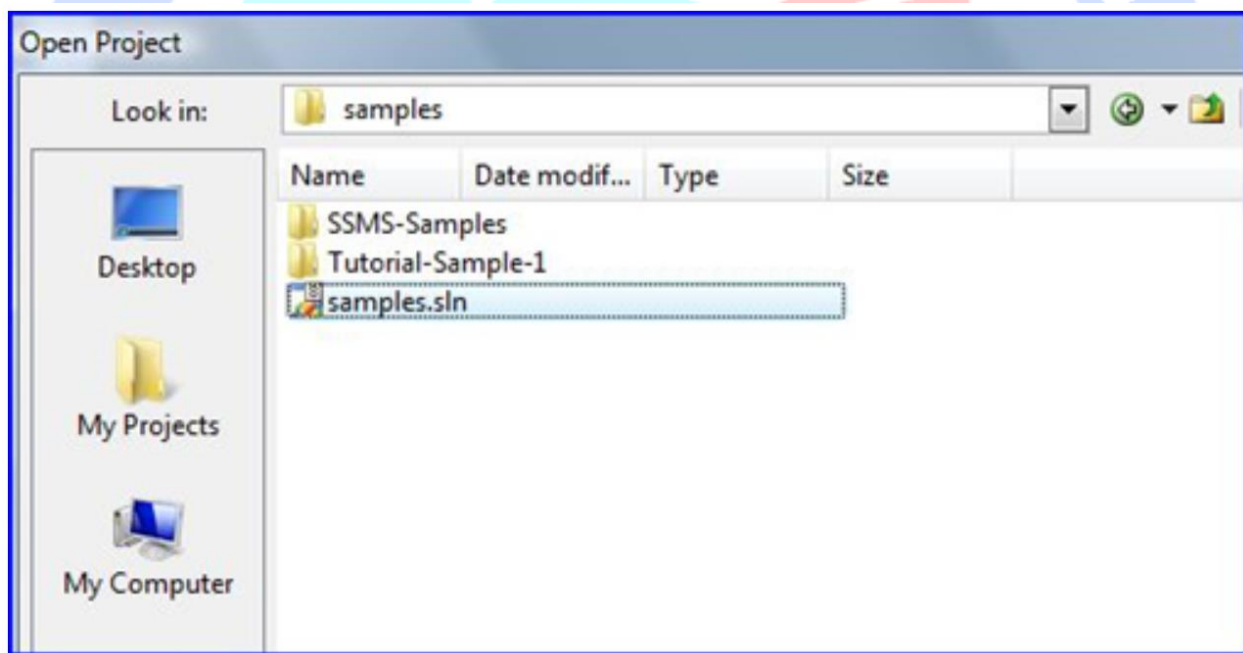


## اجرای یک پکیج BIDS

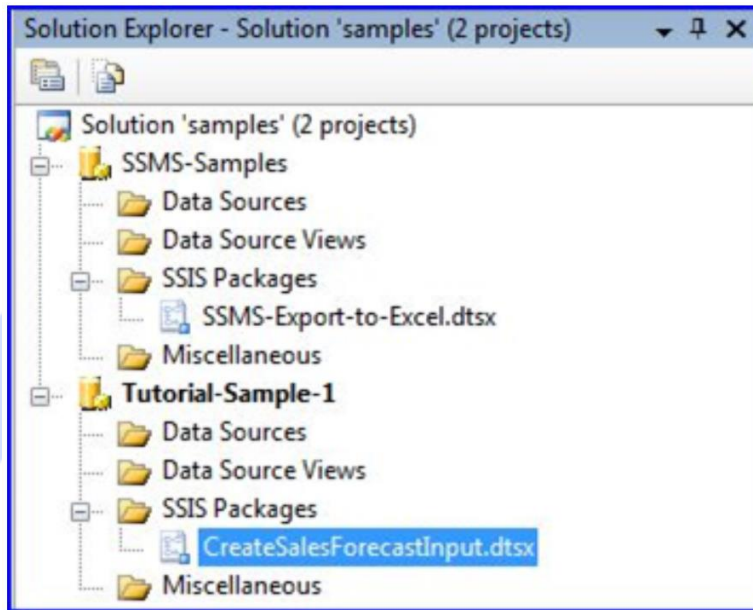
این پنجمین گام ما در ایجاد یک SSIS package از scratch می باشد. در این بخش پکیج را در داخل BIDS اجرا خواهیم کرد.

توضیحات

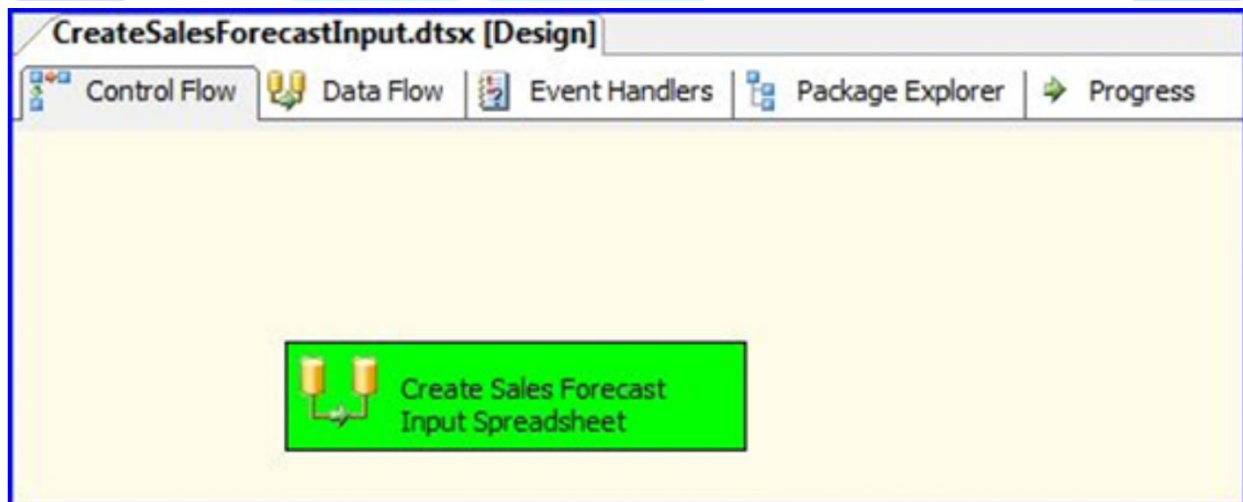
برای آغاز کار BIDS ، SQL Server Business Intelligence Development Studio را از گروه برنامه ی Microsoft SQL Server انتخاب کنید. روی سطح منو File, Open, Project / Solution را کلیک کنید تا دیالوگ Open project نمایش داده شود. مانند تصویر زیر وارد موقعیت solution شده و روی open کلیک کنید.



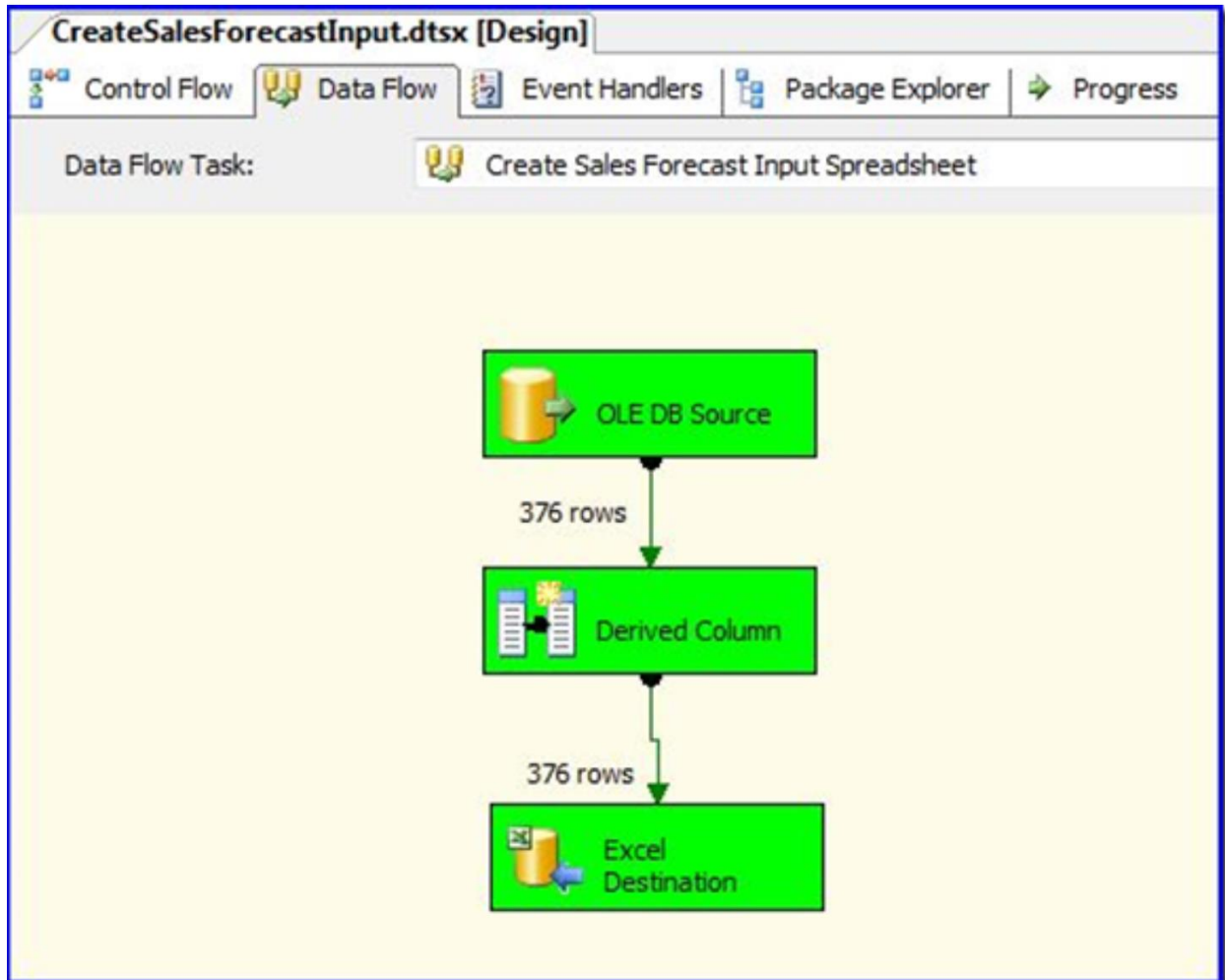
گروه SSIS Packages در زیر پروژه ی Tutorial-Sample-1 در Solution Explorer را باز کنید، صفحه ای مانند تصویر مشاهده خواهید کرد:



روی SSIS package CreateSalesForecastInput.dtsx راست کلیک کرده و از منوی پیش رو Execute Package را انتخاب کنید. هنگامی که پکیج در حال اجراست مشاهده خواهید کرد که هر عملکردی که با موفقیت کامل می شود، به رنگ سبز در می آید و در غیر این صورت قرمز می شود. در اینجا Control Flow را پس از اجرای موفق پکیج مشاهده می کنید:



در اینجا Data Flow را پس از اجرای موفق پکیج مشاهده می کنید:



پس از تکمیل پکیج روی Debudge ر سطح منو کلیک کرده و Stop Debugging را انتخاب کنید. ما می توانیم Excel spreadsheet را که پکیج ایجاد کرده باز کنیم و صفحه ی زیر را مشاهده کنیم. ( تنها بخشی از صفحه ی گسترده نمایش داده شده است).

	A	B	C	D	E	F
1	GeographyKey	SalesTerritoryKey	City	State	PostalCode	Forecast
2	280		5 Birmingham	Alabama	35203	\$0.00
3	281		5 Florence	Alabama	35630	\$0.00
4	282		5 Huntsville	Alabama	35801	\$0.00
5	283		5 Mobile	Alabama	36602	\$0.00
6	284		5 Montgomery	Alabama	36104	\$0.00
7	285		4 Chandler	Arizona	85225	\$0.00
8	286		4 Gilbert	Arizona	85233	\$0.00
9	287		4 Mesa	Arizona	85201	\$0.00
10	288		4 Phoenix	Arizona	85004	\$0.00
11	289		4 Scottsdale	Arizona	85257	\$0.00
12	290		4 Surprise	Arizona	85374	\$0.00
13	291		4 Tucson	Arizona	85701	\$0.00
14	292		4 Alhambra	California	91801	\$0.00
15	293		4 Alpine	California	91901	\$0.00
16	294		4 Auburn	California	95603	\$0.00
17	295		4 Baldwin Park	California	91706	\$0.00

صفحه ی بالا ستون هایی از query به علاوه ی ستون های Forecast را نشان می دهد که با عملکرد Derived Column اضافه کرده ایم. این قسمت آموزش مربوط به ایجاد یک SSIS package ساده را کامل می کند.

آموزشگاه تحلیکر داده ها

آدرس آموزشگاه : تهران - خیابان شریعتی - بالا تر از خیابان ملک - جنب بانک صادرات - پلاک 651 طبقه دوم - واحد 7

88146323 - 88446780 - 88146330

<http://www.tahlildadeh.com/>