

بسم الله الرحمن الرحيم

آموزشگاه تحلیل داده

تخصصی ترین مرکز برنامه نویسی و دیتابیس در ایران

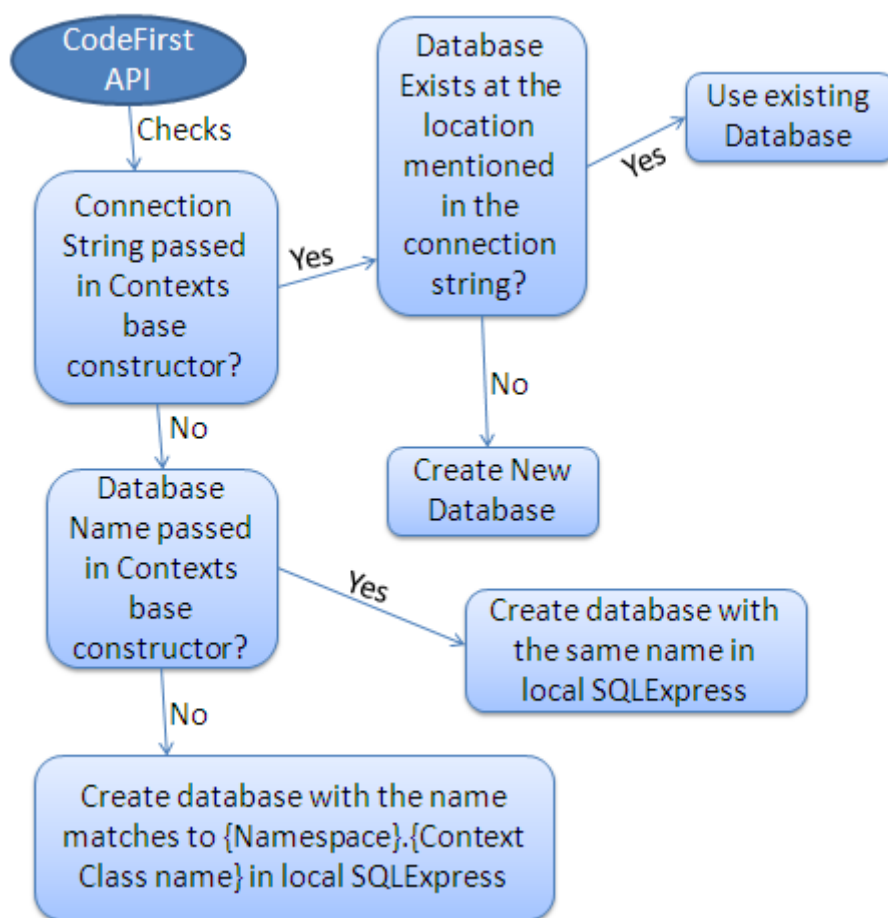
آموزش مقدار دهی و قالب بندی بانک اطلاعاتی

مدرس: مهندس افشین رفوآ

آموزش مقدار دهی و قالب بندی بانک اطلاعاتی

اکنون مشاهده خواهیم کرد که چگونه یک پایگاه داده در **code-first application** را راه اندازی می کنیم.

شکل زیر یک فرآیند راه اندازی پایگاه داده را نشان می دهد که براساس پارامترهای ارسال شده به **base constructor** از کلاس **Context** که خود نیز از **DbContext** مشتق گرفته است.



مطابق شکل بالا شما می توانید پارامترهای زیر را به **base constructor** ارسال کنید.

بدون پارامتر : اگر شما هیچ پارامتری را ارسال نکنید، پایگاه داده را در **SQLEXPRESS** محلی تان با اسمی که

مطابق **{Namespace}.{Context class name}** است، ایجاد می کند برای مثال **SchoolDataLayer.Context**

```
public class Context: DbContext
{
    public Context(): base()
    {
    }
}
```

Name : اگر شما پارامتر **Name** را ارسال کنید پایگاه داده را در **local SQLEXPRESS db server** با همان اسم ارسال شده ایجاد می کند. برای مثال قطعه کد زیر یک پایگاه داده با اسم **"SchoolDB-CodeFirst"** را ایجاد می کند.

```
public class Context: DbContext
{
    public Context(): base("SchoolDB-CodeFirst")
    {
    }
}
```

ConnectionStringName : اگر شما اسم **connection string** را از **app.config** یا **web.config** ارسال کنید، پایگاه داده را با همان **connection string** ایجاد می کند. برای مثال قطعه کد زیر یک پایگاه داده **"SchoolDB-ByConnectionString"** را ایجاد می کند.

```
public class Context: DbContext
{
    public SchoolDBContext() :
base("SchoolDBConnectionString")
    {
    }
}
App.config:
<?xml version="1.0" encoding="utf-8" ?>
</configuration>
    </connectionstrings>
        </add name="SchoolDBConnectionString"
=
            = connectionstring="Data Source=.;Initial
Catalog=SchoolDB-ByConnectionString;Integrated Security=true" =
=
providername="System.Data.SqlClient" />
    </connectionstrings>
</configuration>
```

کلاس **Context** بالا یک اسم **connection string** به عنوان پارامتر ارسال می کند. بنابراین پایگاه داده **"SchoolDB-ByConnectionString"** را ایجاد کرده یا از پایگاه داده موجود **"SchoolDB-ByConnectionString"** در **SQL Server** استفاده می کند(زیرا ما **"SQLSERVER"** در **SQLSERVER** ذکر نکردیم). مطمئن شوید که شما **providerName = "System.Data.SqlClient"** را در **connection string** نوشته اید.